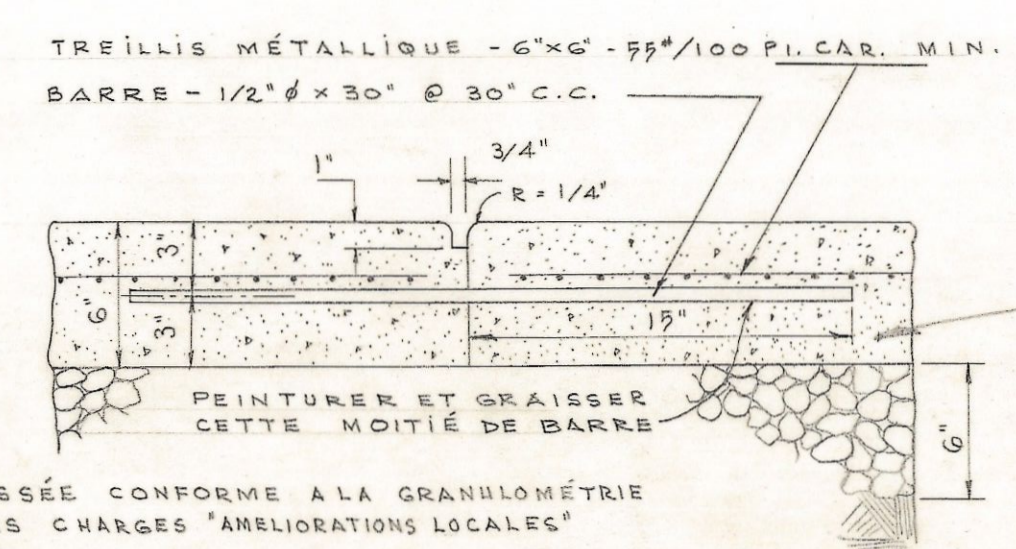
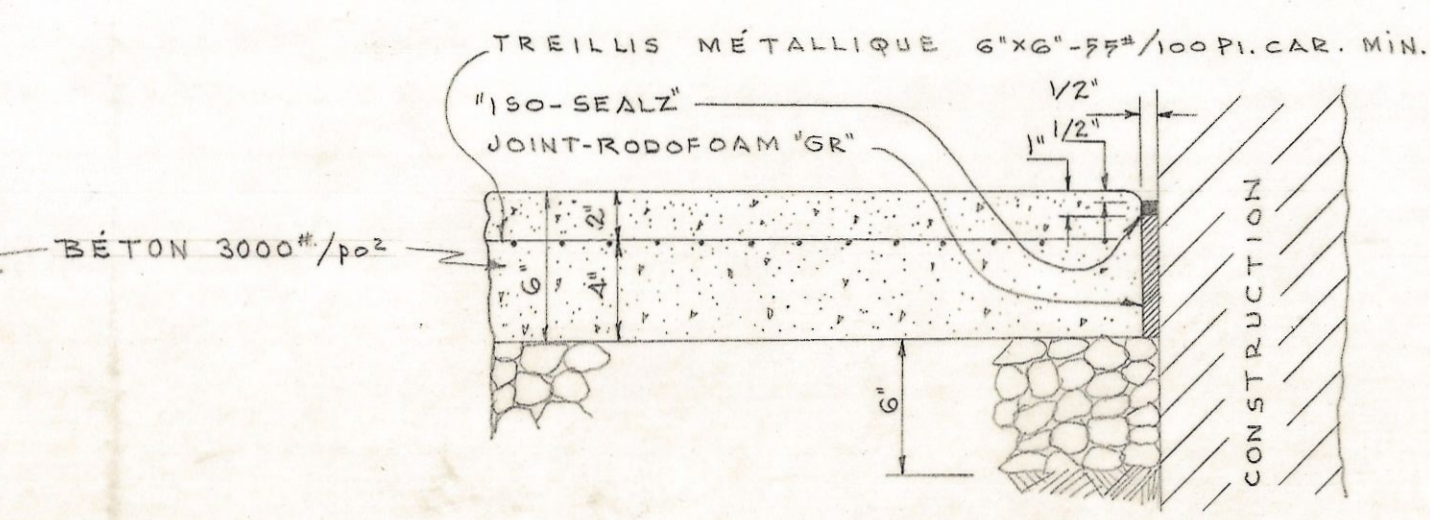


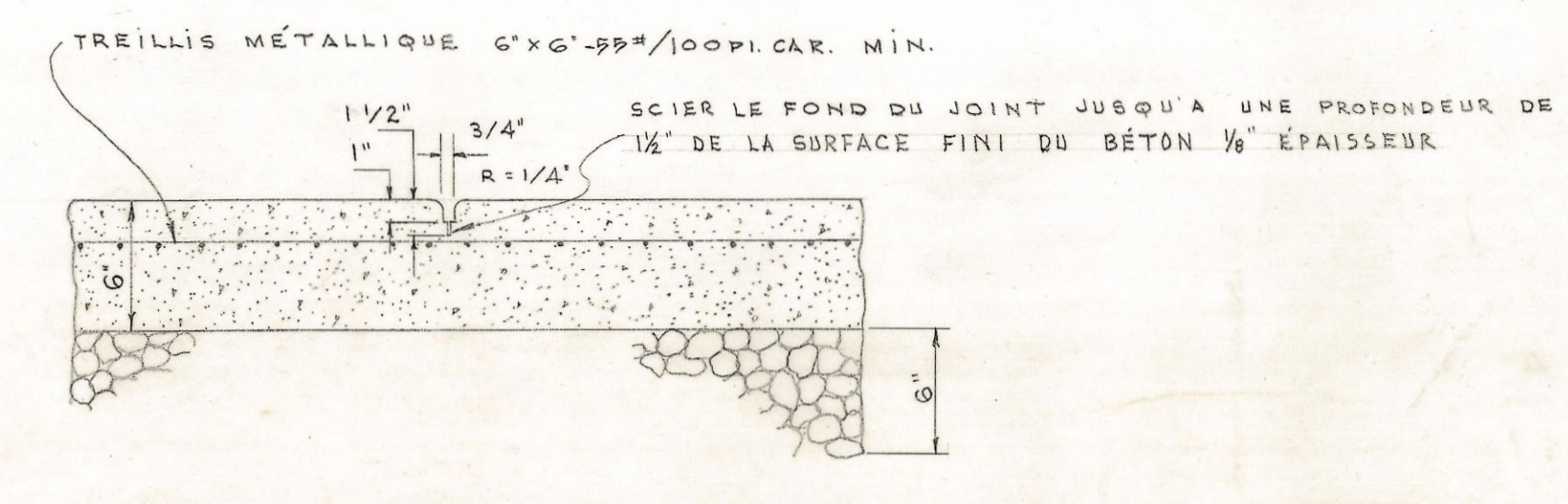
JOINT D'EXPANSION



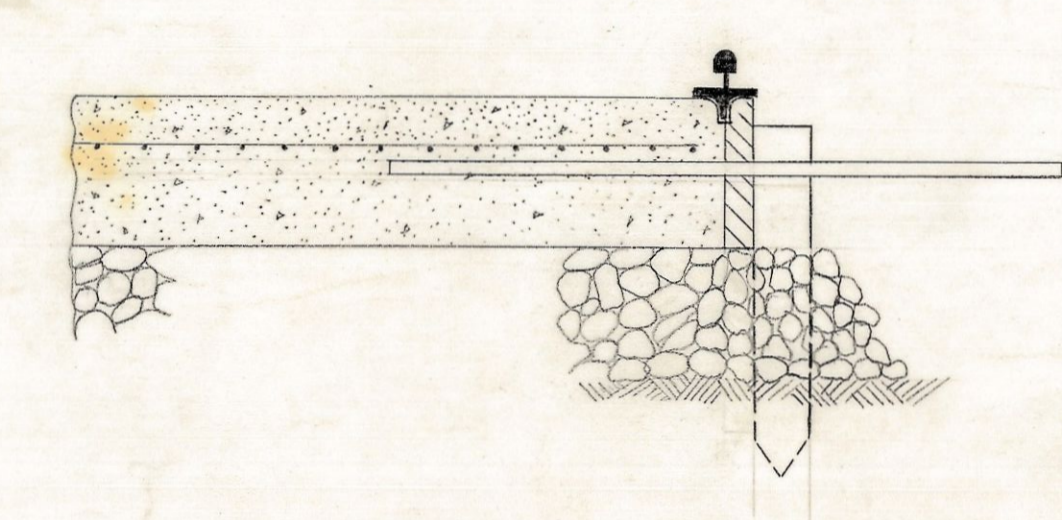
JOINT DE CONSTRUCTION



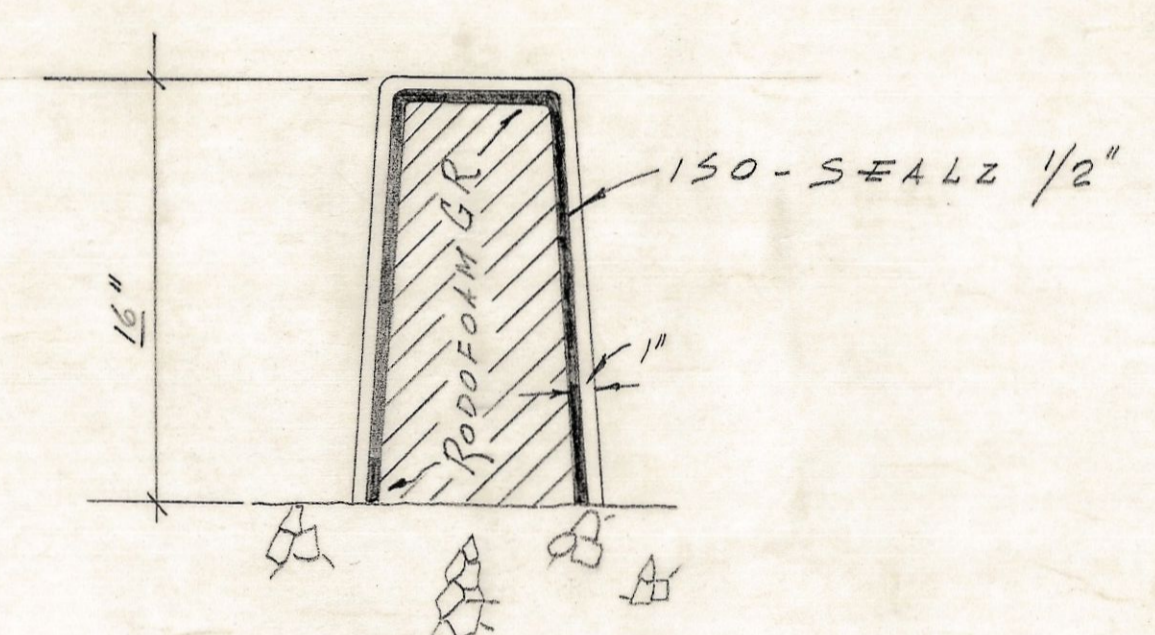
JOINT AUTOUR DE CONSTRUCTIONS EXISTANTES



JOINT DE CONTRACTION

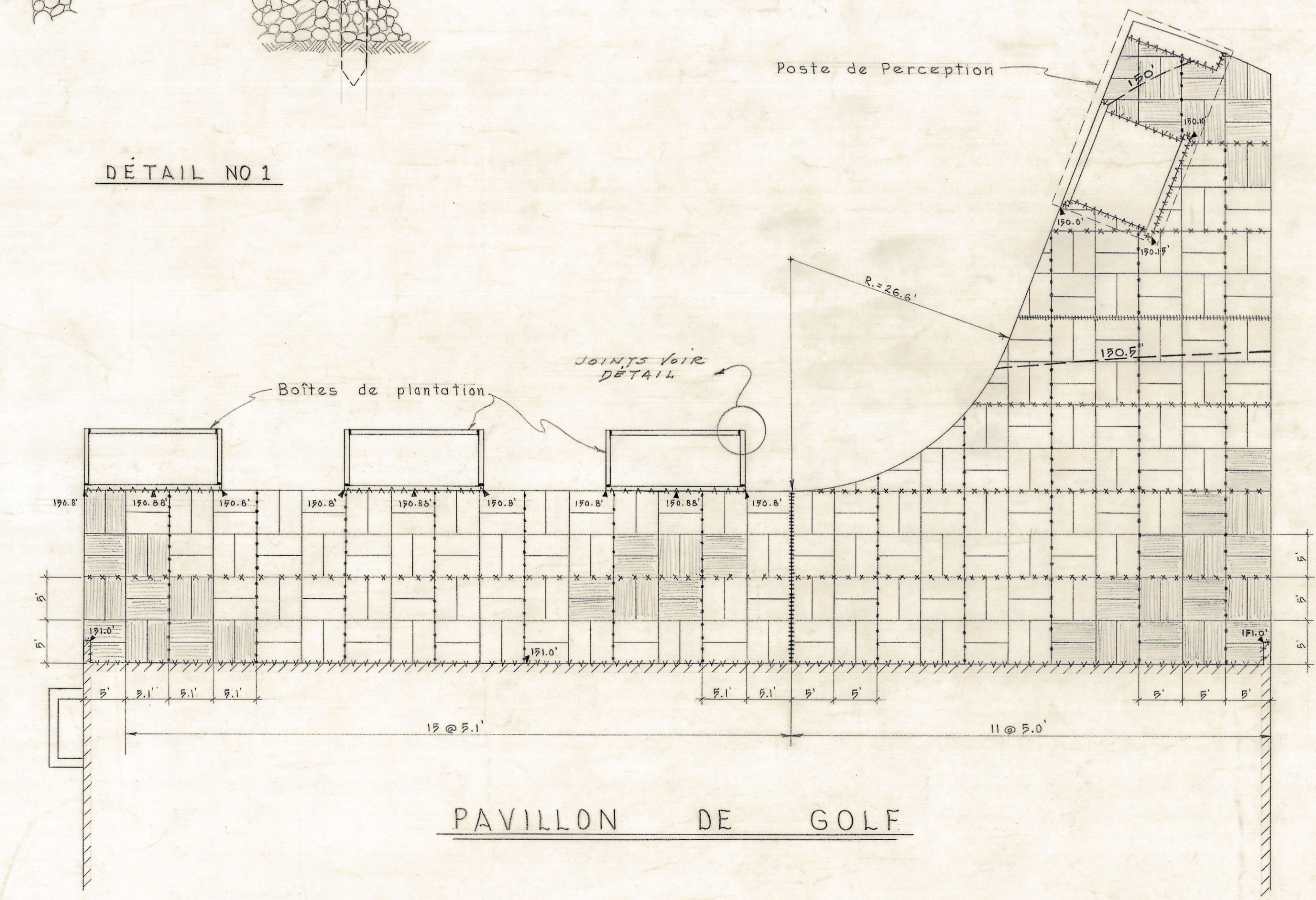


DÉTAIL NO 1



DÉTAIL JOINT DANS LA BORDURE

ÉCHELLE: 1 1/2" = 1'-0"



PAVILLON DE GOLF

LÉGENDE

- ===== JOINT D'EXPANSION
- JOINT DE CONTRACTION
- JOINT DE CONSTRUCTION
- JOINT AUTOUR DE CONSTRUCTION EXIST
- LIGNE DE CONTOUR PROJETÉ
- 15015 ELEVATION DE LA SURFACE FINIE PROJÉTÉE

NOTES:

- FINI DU BÉTON
1. Aplanir la surface du béton à l'aide d'une latte de réglage reposant sur les coffrages de façon à obtenir le niveau désiré.
 2. Tirer les joints suivant l'appareillage demandé avec un fer à rainure.
 3. Finir la surface à l'aide d'une truelle de bois de façon à ce que la surface soit exempte d'irrégularités, de dépressions ou de toute autre déféctuosité.
 4. Peigner la surface de chacun des rectangles à l'aide d'un balai de maison. Peigner alternativement suivant le sens demandé pour obtenir le motif désiré.
 5. Tirer à nouveau les joints à l'aide du fer à rainure.

JOINTS

Dans tous les cas, le fer à rainure devra laisser au passage une trace de même largeur, pour ce faire dans le cas du joint de construction l'entrepreneur procédera tel que montré sur le DÉTAIL No.1

RÉFÉRENCES:
VOIR LES PLANS D'IMPLANTATION ET DE NIVELLEMENT
No: 1003-R-T ET 1002-4-T INDEX 87-P

No	DATE	DESCRIPTION	PAR
1	25-12-66	ÉLEVÉ DÉTAIL JOINTS DANS LA BORDURE	J.P.H.

REVISIONS

VILLE DE MONTRÉAL
SERVICE DES TRAVAUX PUBLICS
DIVISION TECHNIQUE

AMÉNAGEMENT DES PARCS
GOLF MUNICIPAL
TERRASSE ARRIÈRE DU PAVILLON

DÉTAILS

PRÉPARÉ: G. LAVIGNE ing. DATE: 13-12-66
VÉRIFIÉ: J. BRUNET B.M. APPROUVÉ: [Signature] DIRECTEUR

ECHELLE: 1" = 10'-0"
CONTRAT No: INDEX: 87 PLAN No: 85-10
DESSINÉ: J. BRUNET B.M.