

VILLE DE SAINT-LOUIS

ÉGOUTS ET AQUEDUC

**Répartitions des coûts pour
les égouts**

**5 juin 1893 -
12 décembre 1894**

P49/C5,35

ES CHARGES
DES
TRAVAUX D'INGÉNIEUR
POUR
CHEMINS DE FER, TRAMWAYS, ROUTES,
PONTS, AQUEDUCS,
CANAUX d'Égouts,
FORCE MOTRICE, A VAPEUR,
HYDRAULIQUE ET ELECTRIQUE.

Expertises, Arbitrages, Expropriations.

BREVETS D'INVENTION
pour le
CANADA ET L'ÉTRANGER.

J. EMILE VANIER,

INGENIEUR CIVIL ET ARCHITECTE PROVINCIAL

ANCIEN ELÈVE DÉPLÔMÉ DE L'ÉCOLE POLYTECHNIQUE
ANCIEN MEMBRE DU CONSEIL DE LA SOCIÉTÉ DES INGÉNIEURS CIVILS CANADIENS
MEMBRE DU CONSEIL DE LA SOCIÉTÉ D'HYGIÈNE DE LA PROVINCE DE QUÉBEC
MEMBRE DE LA SOCIÉTÉ D'HYGIÈNE DE PARIS
PROFESSEUR DE GÉOMÉTRIE ET D'HYDROGRAPHIE À L'ÉCOLE POLYTECHNIQUE DE MONTRÉAL, ETC.

BUREAUX: 107 RUE ST. JACQUES

Montréal, le 5 1893.

A Son Honneur le Maire -
et à M.M. Les Conseillers de St. Louis
du Mile End. -

Messieurs. -

copie

La répartition des égouts de votre village
étant terminée, mais le taux n'étant pas fixé par vous, vous
voudrez bien nommer un comité pour me rencontrer un soir
de cette semaine. -

Je demeure, Messieurs -

Votre très obéissant serviteur -

(copie)
J. Emile Vanier

Ing. St. Louis du Mile End -

146

P49/C5,35

1 2 3 4 5 6 7 8

Jun 93

Village de St. Louis du Mile End.


Répartition du coût des égouts du Village.

Rue Fortin. ✓

| Noms des propriétaires de la rue | Numero du cadastre | | Front des lots en mesure anglaise | | Cout total de la repartition pour chacun des lots. |
|----------------------------------|--------------------|--------------------|-----------------------------------|--------|--|
| | Numero primitif | Numero Subdivision | Front des lots | | |
| | | | Pieds | Pouces | |
| Cote Nord. | | | | | |
| Larose, Louis | 137 | 177 | 87 | 6 | 2,100 227 50 |
| Dubois, Cleophas | . | 156 | 87 | 6 | 227 50 |
| Legault, Albert | . | 118 | 87 | 6 | 227 50 |
| Ouellette, Joseph. | . | 97 | 87 | 6 | 227 50 |
| Leduc, Victor | . | 53 | 87 | 6 | 227 50 |
| Fortin, D ^{me} rue St. | . | 44 | 87 | 6 | 227 50 |
| Mirand, Charles | 131 | | 82 | 1 | 213 41 |
| Villeneuve, J. O. & L. | 102 | | 83 | 10 | 217 96 |
| Cote Sud. | | | | | |
| Cadiere, Louis Arthur. | 137 | 175 | 87 | 6 | 227 50 |
| Beauchamp, Eustache | . | 154 | 87 | 6 | 227 50 |
| Beaudet, Zotique | . | 116 | 87 | 6 | 227 50 |
| Maille, Aboudius | " | 95 | 87 | 6 | 227 50 |
| Limoges, Antoine | " | 42 | 87 | 6 | 227 50 |
| Villeneuve, J. O. & L. | " | 25 | 87 | 6 | 227 50 |
| Fortin, D ^{me} rue St. | 130 | 12 | 75 | 0 | 195 00 |
| | | | 1290 11 | | |
| | | | 160 | | |

| Noms des propriétaires de la rue. | Nombres du Cadastre | | Front des lots en mesure anglaise | | Somme du front par lot et de front. | Cont total de la répartition pour chacun des lots. |
|-----------------------------------|---------------------|------------------------|-----------------------------------|--------|-------------------------------------|--|
| | Numéros primitifs | Numéros de subdivision | Pieds | Pouces | | |
| Rue Fortin (suite) Côté Sud. | | | 1290 | 11 | | |
| Maisonneuve, Paul. | 103 | | 90 | 10 | | 236 16 |
| Longueur totale pour la rue | | | 1381 | 9 | | |

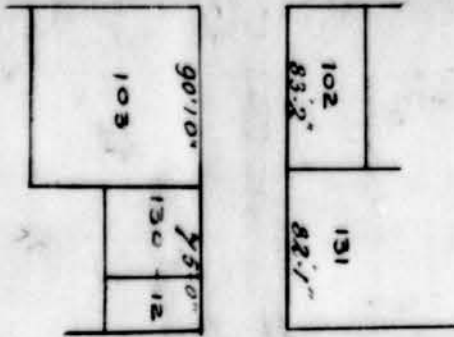
Préparé par:


 Ingenieur St. Louis du Mile End.

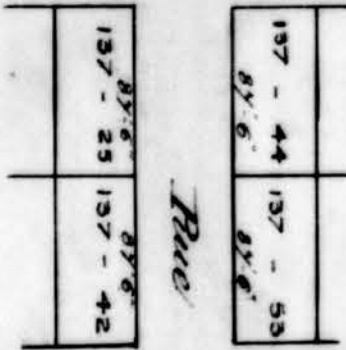
Montreal, Juin 1893.

15-9

Rue St Laurent



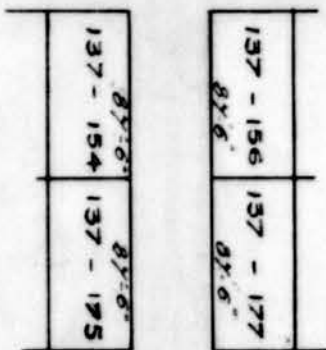
Rue St Dominique



Rue St Hypolite



Rue Cadieux



Rue Stuart

P49/C5,35



juin 93

Village de St Louis au Mile End

Répartition du coût des égouts du Village

Rue St Joseph.

1^o (de la rue St Hippolyte à St Dominique)

| Noms des propriétaires de la Rue | Numéros du Cadastre | | Front des lots en mesure anglaise | | Coût total de la répartition pour chacun des lots. |
|--|---------------------|------------------------|-----------------------------------|-------|--|
| | Numéros primitifs. | Numéros de subdivision | Pds. | pees. | |
| Côté Nord | | | | | |
| Couvent de la Providence | 137 | | 175 | 0 | 3.84 15.95 19.79 72.00 |
| Côté Sud | | | | | |
| | 134 | 1 | 25 | 0 | 96.00 92.88 |
| | " | 2 | 25 | 0 | 96.00 92.88 |
| Beauchamp Marie | " | 3 | 25 | 0 | 96.00 |
| " | " | 4 | 25 | 0 | 96.00 |
| Coutu Delphis | " | 5 | 25 | 0 | 96.00 |
| Delorme Edouard | " | 6 | 25 | 0 | 96.00 |
| | 137 | 69 | 25 | 0 | 96.00 |
| _____ | | | 300 0 | | |
| 2 ^o de la rue Robin à la rue Auart. | | | | | |
| Côté Nord | | | | | |
| | 138 | 1 | 24 | 0 | 92.16 |
| | " | 2 | 23 | 0 | 89.32 |
| | " | 3 | 23 | 0 | 89.32 |
| A reporter | | | 70 | | 158 |

Rue St Joseph (suite)

| Noms des Propriétaires de la rue | Nos du Cadastre | | Mesure des lots en mesure anglaise | | Taux du coût par pied de front | Coût total de la répartition pour chacun des lots |
|---|-----------------|---------------------|------------------------------------|--------|--------------------------------|---|
| | Nos journaliers | Nos de subdivisions | Pieds | Pouces | | |
| <i>Côté Nord (suite)</i> | | | | | | |
| | 138 | 15 | 23 | 0 | 13.84 | 88 32 |
| | " | 16 | 23 | 0 | | 88 32 |
| | " | 17 | 23 | 0 | | 88 32 |
| | 137 | 307 | 25 | 0 | | 96 00 |
| | " | 306 | 25 | 0 | | 96 00 |
| | " | 305 | 25 | 0 | | 96 00 |
| <i>Côté Sud</i> | | | | | | |
| | 139 | 12 | 24 | 00 | | 92 16 |
| | " | 8 | 23 | 0 | | 88 32 |
| | " | 7 | 23 | 0 | | 88 32 |
| | " | 6 | 25 | 0 | | 96 00 |
| | " | 11 | 23 | 0 | | 88 16 |
| | " | 10 | 23 | 0 | | 88 16 |
| | " | 9 | 23 | 0 | | 88 16 |
| | 137 | 255 | 25 | 0 | | 96 00 |
| | " | 254 | 25 | 0 | | 96 00 |
| | " | 253 | 25 | 0 | | 96 00 |
| <i>Longueur totale de cette partie de rue</i> | | | | | | |
| | | | | | 424 | 808 0 |

157

Village de St. Louis du Mile. End.

Repartition du cout des égouts du Village.

Rue St. Joseph.

| Noms des propriétaires de la rue | Numeros du Cadastre | | Front des lots en mesure anglaise | | Cout total de la repartition pour chacun des lots. |
|----------------------------------|---------------------|------------------------|-----------------------------------|------|--|
| | Numeros primitifs | Numeros de subdivision | Pds. | Pes. | |
| Cote Nord. | | | | | |
| Convent de la Providence | 137 | | 175 | 0 | \$ 696 50 |
| Cote Sud | | | | | |
| | 134 | 1 | 25 | 0 | 99 50 |
| | " | 2 | 25 | 0 | 99 50 |
| Beauchamp, Marie | " | 3 | 25 | 0 | 99 50 |
| " | " | 4 | 25 | 0 | 99 50 |
| Coutu, Delphis | " | 5 | 25 | 0 | 99 50 |
| Delorme, Edouard | " | 6 | 25 | 0 | 99 50 |
| | 137 | 69 | 25 | 0 | 99 50 |
| Longueur totale pour la rue = | | | 350 | 0 | 99 50 |

Prepare par,

[Signature]

Ingénieur de St. Louis du Mile. End.

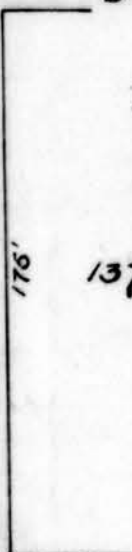
Montreal, Juin 1893

156

Rue St Dominique.

| | |
|--------|-----|
| 134 -1 | 25' |
| . 2 | 25' |
| . 3 | 25' |
| . 4 | 25' |
| . 5 | 25' |
| . 6 | 25' |
| 137-69 | 26' |

Rue St Joseph N.



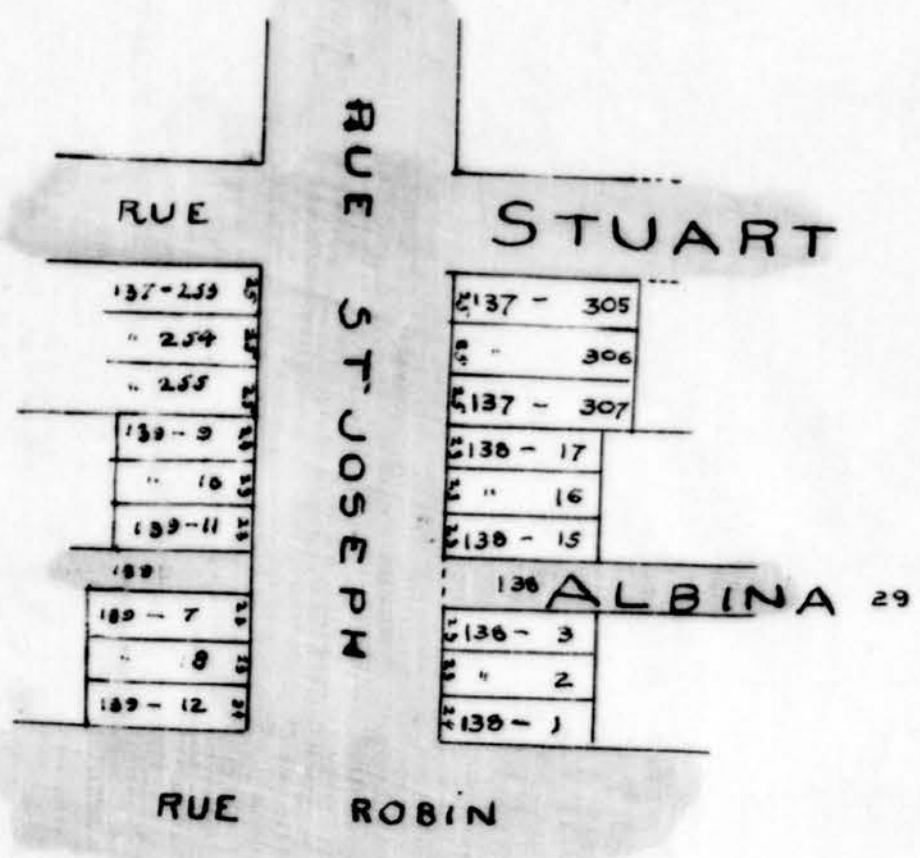
Donna Providence

Rue St Hypolite

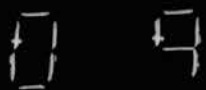
P49/C5,35



1870-25 Dossiers



P49/C5,35



P49/C5,35

Profil

rue St-Joseph

Plan # 155

Voir Bobine 1 #40

P49/C5,35

1 5

1 2 3 4 5 6 7 8

Juin 93

Village de St. Louis du Mile End.

Répartition du coût des égouts du Village.

Rue St. Dominique

| Noms des propriétaires de la rue. | Numeros du Cadastre | | Front des lots en mesure anglaise | | Cout total de la répartition pour chacun des lots |
|-----------------------------------|---------------------|------------------------|-----------------------------------|-------------------|---|
| | Numeros primitifs | Numeros de subdivision | Pieds | Pouces | |
| Côté Est. | | | | | |
| Labelle, J. | 137 | 1 | 110 | 0 ^{2.53} | 278 30 |
| Brown, W. J. | " | 9 | 42 | 6 | 107 53 |
| Brunet, Simon | " | 10 | 42 | 6 | 107 53 |
| Royette, J. B. | 1/2 | 11 | 21 | 3 | 53 76 |
| Monette, Louis | 1/2 | 11 | 21 | 3 | 53 76 |
| Labelle, Gilbert | " | 12 | 42 | 6 | 107 53 |
| Collette, Hermine Gilde | 1/2 | 13 | 21 | 3 | 53 76 |
| " Louis | 1/2 | 13 | 21 | 3 | 53 76 |
| " " | " | 14 | 42 | 6 | 107 53 |
| Lefebvre, F. N. | " | 15 | 42 | 6 | 107 53 |
| Montreal Loan & Mortgage Co. | " | 16 | 42 | 6 | 107 53 |
| Blanchette, Aimé | " | 17 | 42 | 6 | 107 53 |
| Dubois, Alphonse | " | 18 | 42 | 6 | 107 53 |
| Bigras, Isaac | " | 19 | 42 | 6 | 107 53 |
| Limoges, F. N. | " | 20 | 42 | 6 | 107 53 |
| Lortie, Joseph | " | 21 | 42 | 6 | 107 53 |
| Pelanger Honoré | " | 22 | 42 | 6 | 107 53 |
| Gravel, Marie | 1/2 | 23 | 21 | 3 | 53 76 |
| | | | 726 | 3 | |

165 1/2

| Noms des propriétaires de la rue, | Numéros du Cadastre | | Somme des lots en mesure anglaise | | Somme des lots par pied de front | Valeur totale de la répartition pour chacun des lots. |
|-----------------------------------|---------------------|------------------------|-----------------------------------|--------|----------------------------------|---|
| | numéros primitifs | numéros de subdivision | Pieds | Pouces | | |
| Rue St. Dominique (suite) | | | | | | |
| Côté Est | | | | | | |
| | | | 726 | 3 | 2.53 | |
| Holin, Narcisse | 1/2 | 137 23 | 21 | 3 | | 53 76 |
| Chalifour, Stanislas, | 1/2 | " 24 | 21 | 3 | | 53 76 |
| Villeneuve J. O + L. | 1/2 | " 24 | 21 | 3 | | 53 76 |
| " " " | " | " 25 | 42 | 6 | | 107 53 |
| Fortin, Gue yre F. | " | " 44 | 42 | 6 | | 107 53 |
| " " " | " | " 45 | 42 | 6 | | 107 53 |
| Baire J.L. | " | " 46 | 42 | 6 | | 107 53 |
| " " " | " | " 47 | 42 | 6 | | 107 53 |
| Villeneuve, J. O + L. | " | " 48 | 42 | 6 | | 107 53 |
| Verrette, Marie | 1/2 | " 49 | 21 | 3 | | 53 76 |
| Brunet, Marie | 1/2 | " 49 | 21 | 3 | | 53 76 |
| Page, George Edmond | " | " 50 | 42 | 6 | | 107 53 |
| Baire, J.L. | " | " 51 | 42 | 6 | | 107 53 |
| Coopération du Mile End | " | " 52 | 58 | 0 | | 146 74 |
| " " " | " | " 63 | 13 | 6 | | 34 16 |
| | | 134 1 | 106 | 6 | | 269 45 |
| Rev ^d Sire Chaust. | | 88 | 540 | 0 | | 1366 20 |
| Côté Ouest. | | | | | | |
| Fournier, Joseph | | 122 | 69 | 10 | | 176 67 |
| Beclair, Francis | | 123 | 42 | 1 | | 106 46 |
| " " " | | 124 | 42 | 8 | | 107 96 |
| | | | 2045 | 1 | | |

164

| Noms des propriétaires de la rue | Numeros du Cadastre | | Front des lots en mesure au plan | | Cont total de la répartition pour chacun des lots |
|--|---------------------|--------------------|----------------------------------|--------|---|
| | Numero primitif | Numero additionnel | lignes | Poises | |
| Rue St. Dominique (Suite) Côté Ouest. | | | 2045 | 1 | \$ 2.53 |
| Gohier, Albert | 125 | | 42 | 8 | \$ 107 96 |
| Lacasse, Joseph | 126 | | 21 | 8 | 54 83 |
| Leclair, Césaire | 127 | | 23 | 0 | 58 19 |
| Leonard, Elias | 128 | | 44 | 9 | 113 22 |
| Laurier, J.L. | 129 | | 41 | 7 | 105 20 |
| Leroux, Frederic | 130 | 1 | 40 | 0 | 101 20 |
| " | " | 2 | 40 | 0 | 101 20 |
| Martel, Jos. | " | 3 | 40 | 0 | 101 20 |
| " | " | 4 | 40 | 0 | 101 20 |
| Delisle, Joseph | 1/2 | 5 | 20 | 0 | 50 60 |
| Paquet, Aride | 1/2 | 5 | 20 | 0 | 50 60 |
| Sanscartier, Francois | " | 6 | 40 | 0 | 101 20 |
| Bisson Louis | p | 7 | 42 | 0 | 106 26 |
| Martel Joseph | p | 7 | 45 | 0 | 113 85 |
| Leblanc, Isaac | " | 8 | 42 | 8 | 107 96 |
| Brunet, Andre | " | 9 | 42 | 0 | 106 26 |
| Gauthier Jean | " | 10 | 42 | 6 | 107 53 |
| " | " | 11 | 42 | 6 | 107 53 |
| Fortin, Dom. J. Fr. | " | 12 | 42 | 6 | 107 53 |
| Mirand Charles | p | 13 | 40 | 6 | 102 47 |
| Rivie, Dom. J. Laurent. | " | " | 40 | 6 | 102 47 |
| Leblanc Isaac | " | " | 43 | 0 | 108 79 |
| Vipond, B. L. A. J. | " | " | 42 | 6 | 107 53 |
| | | | 16 | 24 | 5 |

| Noms des propriétaires de la rue | Numéros du Cadastre | | Front des lots Pieds en mesure | Profondeur en Toises | Cont. au cent par Pieds de front | Cont. total de la répartition pour chaque des lots. |
|--|-----------------------|----------------------------|-----------------------------------|-------------------------|-------------------------------------|---|
| | numéros principaux | numéros de subdivisions | | | | |
| Rue St. Dominique (suite) Côté Ouest. | | | 2924 | 5 | 2.53 | |
| Chaust, Rev ^d Frie | p. | 131 | 42 | 6 | | 107 53 |
| Delorme Edouard | " | " | 57 | 6 | | 145 48 |
| Beauchamp, A. A | | 132 | 42 | 8 | | 107 96 |
| Poirier Joseph | p. | 133 | 85 | 4 | | 215 88 |
| Lowe | " | " | 141 | 0 | | 356 73 |
| Rev ^d Frie Chaust | | 86 | 40 | 0 | | 101 20 |
| " | " | 87 | 102 | 0 | | 258 06 |
| " | " | 10 | 5 | 40 | 6 | 102 47 |
| " | " | " | 6 | 40 | 0 | 101 20 |
| " | " | " | 7 | 42 | 6 | 107 53 |
| " | " | " | 8 | 42 | 6 | 107 53 |
| " | " | " | 9 | 42 | 6 | 107 53 |
| " | " | " | 10 | 47 | 6 | 120 18 |
| " | " | " | 11 | 47 | 6 | 120 18 |
| " | " | " | 12 | 47 | 6 | 120 18 |
| Fontaine. F. H. | " | 13 | 47 | 6 | | 120 18 |
| Longueur totale pour la rue | | | 3833 | 5 | | |

Préparé par

V.
Ingénieur St. Louis du Mile End

Montréal, juin 1893.

167

Rue St Eugène

| | | | | |
|-------|------|------|------|------|
| 10-13 | 42.6 | 42.6 | 42.6 | 42.6 |
| • 12 | 42.6 | 42.6 | 42.6 | 42.6 |
| • 11 | 42.6 | 42.6 | 42.6 | 42.6 |
| • 10 | 42.6 | 42.6 | 42.6 | 42.6 |
| • 9 | 42.6 | 42.6 | 42.6 | 42.6 |
| • 8 | 42.6 | 42.6 | 42.6 | 42.6 |
| • 7 | 42.6 | 42.6 | 42.6 | 42.6 |
| • 6 | 40 | 40 | 40 | 40 |
| 10-5 | 40.6 | 40.6 | 40.6 | 40.6 |
| 87 | 102 | | | |
| 86 | 40 | | | |

540' 88

Rue St Louis

| | |
|----|-----|
| 89 | 136 |
| | 135 |
| 90 | 137 |

St

Rue St Joseph

| | |
|-----|--------|
| 133 | 137-83 |
| | 137-82 |
| | 137-52 |
| | 51 |
| 132 | 50 |
| | 49 |
| | 48 |
| 131 | 47 |
| | 46 |
| | 45 |
| | 137-44 |

Dominique

Rue Fortin

| | |
|--------|--------|
| 130-12 | 137-25 |
| • 11 | 24 |
| • 10 | 23 |
| • 9 | 22 |
| • 8 | 21 |
| • 7 | 20 |
| • 6 | 19 |
| • 5 | 18 |
| • 4 | 17 |
| • 3 | 16 |
| • 2 | 15 |
| 130-1 | 14 |
| 129 | 13 |
| 128 | 12 |
| 127 | 11 |
| 126 | 10 |
| 125 | 137-9 |
| 124 | 137-8 |
| 123 | |
| 122 | |

Rue M^{rs} Royal

P49/C5,35

Profil

rue St-Dominique

Plan # 191

Voir Bobine 1 #41

P49/C5,35

1 5



juin 93

Village de St. Louis, du Mile End.

Repartition, du cout des égouts, du Village.

Rue Cadieux. ✓

| Noms des propriétaires de la rue | Nombres du Cadastre | | Front des lots en mesure anglaise | | Cout du cout par pied de front | Cout total de la repartition pour chacun des lots. |
|----------------------------------|---------------------|-----------------------|-----------------------------------|--------|--------------------------------|--|
| | numéro principal | numéro de subdivision | Pied | Pouces | | |
| Côté Est. | | | | | | |
| | 137 | 130 | 111 | 4 | \$ 1.65 | \$ 183 70 |
| Guilbeault, Napoléon | " | 138 | 42 | 6 | | 70 12 |
| Froost, Joseph | " | 139 | 21 | 3 | | 35 06 |
| " Alfred | " | " | 21 | 3 | | 35 06 |
| Raguet, Wilfrid | " | 140 | 42 | 6 | | 70 12 |
| " | " | 141 | 42 | 6 | | 70 12 |
| " | " | 142 | 42 | 6 | | 70 12 |
| Froost, Louis | " | 143 | 42 | 6 | | 70 12 |
| " | " | 144 | 42 | 6 | | 70 12 |
| Lessier, Joseph | " | 145 | 42 | 6 | | 70 12 |
| Mara, Nicholas | " | 146 | 42 | 6 | | 70 12 |
| Lord, Nazaire | " | 147 | 42 | 6 | | 70 12 |
| Binard, André | " | 148 | 42 | 6 | | 70 12 |
| Cleroux, Ferdinand | " | 149 | 21 | 3 | | 35 06 |
| Mara, Nicholas | " | 149 | 21 | 3 | | 35 06 |
| Campeau, Jean Marie | " | 150 | 21 | 3 | | 35 06 |
| Leauthier, Joseph | " | 150 | 21 | 3 | | 35 06 |
| Brazeau, Louis | " | 151 | 21 | 3 | | 35 06 |
| Cleroux, Dumas | " | 151 | 21 | 3 | | 35 06 |
| Brunet, Henri | " | 152 | 42 | 6 | | 70 12 |
| Gladu, André | " | 153 | 42 | 6 | | 70 12 |
| Beauchamp, Eustache | " | 154 | 42 | 6 | | 70 12 |
| | | | 833 | 10 | | |

154

| Noms des propriétaires de la rue | Numeros du Cadastre | | Front des lots en mesures anglaises | | Laine au front par pied de front | Cont total de la répartition pour chacun des lots |
|----------------------------------|---------------------|------------------------|-------------------------------------|--------|----------------------------------|---|
| | Numeros primitifs | Numeros de Subdivision | Pieds | Pouces | | |
| Rue Ladouce (Suite) Côté Est. | | | | | | |
| | | | 833 | 10 | # 1.65 | |
| Dubois, Cleophas | 137 | 156 | 42 | 6 | | # 70 12 |
| Rogers, Claudia | " | 157 | 21 | 3 | | 35 06 |
| " Celestin | " | 157 | 21 | 3 | | 35 06 |
| Charron, Wilfred | " | 158 | 17 | 6 | | 28 88 |
| Paquet Aldéric | " | 158 | 17 | 6 | | 28 88 |
| | " | 181 | 110 | 0 | | 181 50 |
| Côté Ouest. | | | | | | |
| | 137 | 77 | 111 | 2 | | 183 43 |
| Levilbeault, Venance | " | 100 | 42 | 6 | | 70 12 |
| Bernain, Sidon | " | 101 | 21 | 3 | | 35 06 |
| Paquin, Napoléon | " | 101 | 21 | 3 | | 35 06 |
| Leguin, Mathias | " | 102 | 42 | 6 | | 70 12 |
| Pigeon, Hermidas | " | 103 | 42 | 6 | | 70 12 |
| Paquet, Vincent | " | 104 | 42 | 6 | | 70 12 |
| Collin, Pierre | " | 105 | 42 | 6 | | 70 12 |
| Therien, Stanislas | " | 106 | 42 | 6 | | 70 12 |
| Bigras, Joseph | " | 107 | 42 | 6 | | 70 12 |
| Archambault, Benjamin | " | 108 | 42 | 6 | | 70 12 |
| Chevalier, Amiri | " | 109 | 42 | 6 | | 70 12 |
| Archambault, Benjamin | " | 110 | 21 | 3 | | 35 06 |
| " Napoléon | " | 110 | 21 | 3 | | 35 06 |
| Pigeon, Ferdinand | " | 111 | 42 | 6 | | 70 12 |
| Brunin, Amédée | " | 112 | 42 | 6 | | 70 12 |
| Pilon, François | " | 113 | 42 | 6 | | 70 12 |
| Brunet, Édouard | " | 114 | 42 | 6 | | 70 12 |
| Bayard, Odine | " | 115 | 42 | 6 | | 70 12 |
| Beaudet, Zotique | " | 116 | 42 | 6 | | 70 12 |
| | | | 153 | | 1897 5 | |

| Nom des propriétaires de la rue | Nombres du Cadastre | | Cont des lots en mesure anglaise | | Cont total de la répartition pour chacun des lots |
|------------------------------------|---------------------|------------------------|----------------------------------|--------|---|
| | Nombres primitifs | Nombres de subdivision | Pieds | Pouces | |
| Rue Cadieux (suite) Côté Ouest. | | | 1897 | 6 | \$ 1.65 |
| Legault, Albert | 137 | 118 | 42 | 6 | \$ 70 12 |
| Gagnon, Elizabeth | " | 119 | 42 | 6 | 70 12 |
| Rogers, Coralie | " | 120 | 35 | 0 | 57 75 |
| " | " | 128 | 110 | 0 | 181 50 |
| Longueur totale pour la rue | | | 2127 | 6 | |

Préparé par :

[Signature]

Ingenieur de St. Louis du Mile End.

Montreal, Juin 1893.

15-2

Rue Elmire

| | | | | |
|---------|---------|---------|---------|---------|
| 137-121 | 137-120 | 137-119 | 137-118 | 137-117 |
| 137-158 | 137-157 | 137-156 | 137-155 | 137-154 |

Rue... 117

| |
|---------|
| 116 |
| 115 |
| 114 |
| 113 |
| 112 |
| 111 |
| 110 |
| 109 |
| 108 |
| 107 |
| 106 |
| 105 |
| 104 |
| 103 |
| 102 |
| 101 |
| 137-100 |
| 137-138 |

Rue Cadieux

137-78

| | |
|--------|---------|
| 137-77 | 137-150 |
|--------|---------|

de Mont-Royal

P49/C5,35



Juin 93

Village de St. Louis de Mill End

Répartition du coût des égouts du Village.

Rue St. Louis.

Carson

| Noms des propriétaires de la rue | Numéros du Cadastre | | Front des lots en mesure anglaise | | Coût total de la répartition pour chacun des lots |
|----------------------------------|---------------------|------------------------|-----------------------------------|--------|---|
| | numéros primitifs | numéros de subdivision | Pieds | Pouces | |
| Côté Nord. | | | | | |
| Lapierre A | 175 | | 75 | 0 | \$ 410 # 307 50 |
| Laverdure, Joseph père | 174 | 1 | 21 | 0 | 86 70 |
| " | " | 2 | 21 | 0 | 86 10 |
| Grenon, Joseph | " | 3 | 21 | 0 | 86 10 |
| Laverdure, Joseph fils. | " | 4 | 21 | 0 | 86 10 |
| " | " | 5 | 21 | 0 | 86 10 |
| " | " | 6 | 21 | 0 | 86 10 |
| " | " | 7 | 26 | 0 | 65 60 |
| " | 10 | 117 | 44 | 6 | 182 45 |
| " | " | 116 | 43 | 0 | 176 30 |
| " | " | 115 | 42 | 6 | 174 25 |
| " | " | 114 | 42 | 6 | 174 25 |
| Institution des Sourds & Muets | " | 76 | 43 | 0 | 176 30 |
| " | " | 75 | 43 | 0 | 176 30 |
| " | " | 74 | 43 | 0 | 176 30 |
| " | " | 73 | 43 | 0 | 176 30 |
| Institution des Sourds & Muets. | " | 53 | 36 | 0 | 147 60 |
| " | " | 52 | 35 | 0 | 143 50 |
| | | | 632 | 6 | |

172

| Nom des propriétaires de la rue | Numéros du Cadastre | | Front des lots en mesure anglaise | | Taux du cout par pied de front | Cout total de la répartition pour chacun des lots |
|-------------------------------------|---------------------|------------------------|-----------------------------------|--------|--------------------------------|---|
| | numéros primitifs | numéros de subdivision | Pieds | Pouces | | |
| Rue St. Louis (suite) Côté Nord. | | | 632 | 6 | 4.10 | |
| Institution des Sourds & muets | 10 | 57 | 35 | 0 | | 143 50 |
| " " | 88 | | 165 | 0 | | 676 50 |
| " " | 86 | | 87 | 6 | | 358 75 |
| Institution des Sourds & muets. | 77 | | 79 | 6 | | 325 95 |
| | 11 | 199 | 30 | 0 | | 123 00 |
| | " | 198 | 30 | 0 | | 123 00 |
| | " | 197 | 30 | 0 | | 123 00 |
| | " | 196 | 30 | 0 | | 123 00 |
| | " | 195 | 30 | 0 | | 123 00 |
| | " | 194 | 30 | 0 | | 123 00 |
| | " | 190 | 25 | 0 | | 102 50 |
| | " | 189 | 25 | 0 | | 102 50 |
| | " | 188 | 25 | 0 | | 102 50 |
| | " | 187 | 25 | 0 | | 102 50 |
| | " | 186 | 25 | 0 | | 102 50 |
| | " | 185 | 25 | 0 | | 102 50 |
| | " | 184 | 25 | 0 | | 102 50 |
| | " | 183 | 25 | 0 | | 102 50 |
| | " | 180 | 25 | 0 | | 102 50 |
| | " | 179 | 25 | 0 | | 102 50 |
| | " | 178 | 25 | 0 | | 102 50 |
| | " | 177 | 25 | 0 | | 102 50 |
| | " | 176 | 25 | 0 | | 102 50 |
| | | | 1504 | 6 | | |

171

| Noms des propriétaires de la rue | Nombres du Cadastre | | Front des lots en mesure anglaise | | Cont. total de la répartition pour chaque des lots. |
|-------------------------------------|---------------------|-------------------------|-----------------------------------|--------|---|
| | Nombres primitifs | Nombres de subdivisions | Pieds | Pouces | |
| Rue St. Louis (suite) Côté Nord. | | | 1504 | 6 | |
| | 11 | 175 | 25 | 0 | # 102 50 |
| | 11 | 174A | 24 | 0 | 98 40 |
| | " | 174 | 23 | 0 | 94 30 |
| | 15 | 155 | 25 | 0 | 102 50 |
| | " | 154 | 21 | 8 | 88 85 |
| | " | 153 | 21 | 0 | 86 10 |
| | " | 152 | 25 | 0 | 102 50 |
| | " | 151 | 25 | 0 | 102 50 |
| | " | 101 | 25 | 0 | 102 50 |
| | " | 100 | 25 | 0 | 102 50 |
| | " | 99 | 25 | 0 | 102 50 |
| | " | 98 | 25 | 0 | 102 50 |
| | " | 97 | 20 | 0 | 82 00 |
| | " | 96 | 25 | 0 | 102 50 |
| | " | 95 | 25 | 0 | 102 50 |
| | " | 94 | 25 | 0 | 102 50 |
| | " | 93 | 25 | 0 | 102 50 |
| | " | 77 | 66 | 0 | |
| | " | 75 | 25 | 0 | 102 50 |
| | " | 74 | 25 | 0 | 102 50 |
| | " | 73 | 25 | 0 | 102 50 |
| | " | 72 | 25 | 0 | 102 50 |
| | | 12-6-19 | 105 | 6 | 432 55 |
| | | 12-2-79 | 93 | 6 | 383 35 |
| | | | 2213 | 2 | |



170

| Noms des propriétaires de la rue | Numeros du Cadastre | | Front des lots en mesure anglaise | | Taux du arit par pied de front | Cont total en la rt/partition pour chacun des lots |
|---------------------------------------|---------------------|-------------------------|-----------------------------------|--------|--------------------------------|--|
| | Numeros primitifs | Numeros de Subdivisions | Pieds | Pouces | | |
| Rue St. Louis (suite) - Côté Nord. | | | 22 | 13 2 | # | |
| | 12-2- | 68 | 25 | 0 | 4.10 | 102.50 |
| | " " | 67 | 25 | 0 | | 102.50 |
| | " " | 66 | 25 | 0 | | 102.50 |
| | " " | 65 | 25 | 0 | | 102.50 |
| | " " | 64 | 25 | 0 | | 102.50 |
| | " " | 63 | 25 | 0 | | 102.50 |
| | " " | 62 | 25 | 0 | | 102.50 |
| | " " | 61 | 25 | 0 | | 102.50 |
| Côté Sud. | | | | | | |
| | | 170 | 41 | 7 | | 170.48 |
| | | 173 | 41 | 7 | | 170.48 |
| Roy. Edouard Domina. | 138 | 12 | 25 | 0 | | 102.50 |
| " " " | " | 13 | 23 | 0 | | 94.30 |
| " " " | " | 14 | 22 | 0 | | 90.20 |
| Martin. Delina | " | 26 | 23 | 0 | | 94.30 |
| " " " | " | 27 | 23 | 0 | | 94.30 |
| Boismenu. Orla | " | 28 | 23 | 0 | | 94.30 |
| | 137 | 315 | 25 | 0 | | 102.50 |
| | " | 314 | 25 | 0 | | 102.50 |
| | " | 313 | 25 | 0 | | 102.50 |
| Latour. Joseph | " | 303 | 25 | 0 | | 102.50 |
| | | | 27 | 35 4 | | |

169

| Noms des propriétaires de la rue | Numeros du Cadastré | | Front des lots en mesure anglaise | | Cont. total de la répartition pour chacun des lots. |
|---------------------------------------|---------------------|-------------------------|-----------------------------------|--------|---|
| | Numeros principaux | Numeros de Subdivisions | Pieds | Pouces | |
| Rue St. Louis. - (Suite) Côté Sud. | | | 2735 | 3 | # 4.10 |
| Latour, Joseph. | 137 | 302 | 25 | 0 | # 102 50 |
| " | " | 301 | 25 | 0 | 102 50 |
| " | " | 300 | 25 | 0 | 102 50 |
| " | " | 299 | 25 | 0 | 102 50 |
| " | " | 298 | 25 | 0 | 102 50 |
| Amiot, Orla | " | 297 | 25 | 0 | 102 50 |
| " | " | 280 | 25 | 0 | 102 50 |
| " | " | 279 | 25 | 0 | 102 50 |
| " | " | 278 | 25 | 0 | 102 50 |
| " | " | 277 | 25 | 0 | 102 50 |
| " | " | 276 | 25 | 0 | 102 50 |
| " | " | 275 | 25 | 0 | 102 50 |
| " | " | 274 | 25 | 0 | 102 50 |
| " | " | 257 | 34 | 0 | 139 40 |
| " | 136A-136 | 142 | 0 | | 582 20 |
| " | 89 | | 166 | 3 | 681 63 |
| " | 76 | | 85 | 3 | 349 53 |
| " | 16 | | 101 | 6 | 416 15 |
| " | 11 | 145 | 25 | 0 | 102 50 |
| " | " | 146 | 25 | 0 | 102 50 |
| " | " | 147 | 25 | 0 | 102 50 |
| " | " | 148 | 25 | 0 | 102 50 |
| " | " | 149 | 25 | 0 | 102 50 |
| | | | 3714 | 3 | |

168

| Noms des propriétaires de la rue | Nombres du Cadastre | | Front des lots en mesure au flanc | | Cout au out par pied de front | Cout total de la répartition par chacun des lots |
|---|---------------------|------------------------|-----------------------------------|--------|-------------------------------|--|
| | Nombres primitifs | Nombres de subdivision | Pieds | Toises | | |
| Rue St. Louis. (suite) Côté Sud. | | | | | 3774 3 #2,10 | |
| | 11 | 150 | 25 | 0 | | 102 50 |
| | " | 151 | 25 | 0 | | 102 50 |
| | " | 152 | 25 | 0 | | 102 50 |
| | " | 153 | 25 | 0 | | 102 50 |
| ← Compagnie d'Exposition de Montreal → | " | 155 | 24 | 0 | | 98 40 |
| " | " | 156 | 24 | 0 | | 98 40 |
| " | " | 157 | 24 | 0 | | 98 40 |
| " | " | 158 | 24 | 0 | | 98 40 |
| " | " | 159 | 24 | 0 | | 98 40 |
| " | " | 160 | 24 | 0 | | 98 40 |
| " | " | 161 | 28 | 0 | | 114 80 |
| " | 15 | 70 | 25 | 4 | | 103 85 |
| " | " | 69 | 22 | 0 | | 90 20 |
| " | " | 68 | 22 | 0 | | 90 20 |
| " | " | 67 | 22 | 0 | | 90 20 |
| " | " | 66 | 25 | 0 | | 102 50 |
| Comp. d'Exposition de Montreal (sur Bonneau)" | " | 51 | 66 | 0 | | |
| " | " | 50 | 25 | 0 | | 102 50 |
| " | " | 49 | 25 | 0 | | 102 50 |
| " | " | 48 | 25 | 0 | | 102 50 |
| " | " | 47 | 25 | 0 | | 102 50 |
| " | " | 46 | 20 | 0 | | 82 00 |
| " | " | 45 | 25 | 0 | | 102 50 |
| " | " | 44 | 25 | 0 | | 102 50 |
| | | | | | 4272.7 | |

167

| Nom des propriétaires de la rue | Numéros du Cadastre | | Front de l'lot en mesure anglaise | | Cont. total de la répartition pour chacun des lots |
|--|---------------------|-----------------------|-----------------------------------|--------|--|
| | numéro primitif | numéro de subdivision | Pieds | Pouces | |
| Rue St. Louis. (suite) Côté Sud. | | | 4272 | 7 1/10 | |
| Compagnie d'Exposition de Montreal | 15 | 43 | 25 | 0 | 102 50 |
| " | " | 42 | 25 | 0 | 102 50 |
| Compagnie d'Expos. de Montreal (un/Canada) | " | 17 | 66 | 0 | 102 50 |
| " | " | 16 | 25 | 0 | 102 50 |
| " | " | 15 | 25 | 0 | 102 50 |
| " | " | 14 | 25 | 0 | 102 50 |
| " | " | 13 | 25 | 0 | 102 50 |
| " | 12-4-1 | | 105 | 8 | 433 25 |
| " | 12-2 | 47 | 80 | 0 | 329 00 |
| " | " | 35 | 23 | 6 | 96 35 |
| " | " | 36 | 23 | 6 | 96 35 |
| " | " | 37 | 23 | 6 | 96 35 |
| " | " | 38 | 23 | 6 | 96 35 |
| " | " | 39 | 23 | 6 | 96 35 |
| " | " | 40 | 23 | 6 | 96 35 |
| " | " | 41 | 23 | 6 | 96 35 |
| " | " | 42 | 23 | 6 | 96 35 |
| " | " | 43 | 23 | 6 | 96 35 |
| " | " | 44 | 23 | 6 | 96 35 |
| " | " | 45 | 23 | 6 | 96 35 |

Longueur totale pour la rue = 4866 9

Préparé par.

V. 166

Montreal, Juin 1893.

Ingénieur St. Louis du Quai Sud.

Village de St. Louis du Mile End

Repartition du coût des égouts du Village.

Rue Hypolite.

| Noms des propriétaires de la rue | numéros du Cadastre. | | Front des lots en mesure anglaise | | Taux au coût par pied de front | Coût total de la répartition pour chacun des lots. |
|----------------------------------|----------------------|---------------------|-----------------------------------|--------|--------------------------------|--|
| | numéros princifs. | numéros subdivision | Pieds | Pouces | | |
| Côté Est. | | | | | | |
| Cadiere. François | 137 | 71 | 110 | 8 | \$ 1.89 | \$ 209 17 |
| Prevost. Joseph | " | 79 | 42 | 6 | | 80 33 |
| Duormeau. T. H. | " | 80 | 21 | 3 | | 40 16 |
| Sney Adolphe | " | 80 | 21 | 3 | | 40 16 |
| David. François | " | 81 | 42 | 6 | | 80 33 |
| Lalande Jules | " | 82 | 42 | 6 | | 80 33 |
| Paquet Honoré | " | 83 | 42 | 6 | | 80 33 |
| Duclos. Joseph | " | 84 | 42 | 6 | | 80 33 |
| Galaumeau. Fabien | " | 85 | 42 | 6 | | 80 33 |
| Bourgeois Joseph | " | 86 | 42 | 6 | | 80 33 |
| Brazeau Arilas | " | 87 | 42 | 6 | | 80 33 |
| Chevalier Armini | " | 88 | 42 | 6 | | 80 33 |
| Valiquette Joseph | " | 89 | 42 | 6 | | 80 33 |
| Boismenu Joseph | " | 90 | 42 | 6 | | 80 33 |
| Chevillon Joseph | " | 91 | 21 | 3 | | 40 16 |
| Cyr Pierre | " | 91 | 21 | 3 | | 40 16 |
| Lavoie Stanislas | " | 92 | 21 | 3 | | 40 16 |
| Aubi Georges | " | 92 | 21 | 3 | | 40 16 |
| Fortin Louis | " | 93 | 42 | 6 | | 80 33 |
| " | " | 94 | 42 | 6 | | 80 33 |
| Eravel William | " | 95 | 21 | 3 | | 40 16 |
| Maille Abondios | " | 95 | 21 | 3 | | 40 16 |
| | | | 833 | 2 | | |

184

| Noms des propriétaires de la rue | Nombres du Cadastre | | Front des lots en mesure anglaise | | Cont total de la répartition pour chacun des lots. |
|----------------------------------|---------------------|-------------------------|-----------------------------------|--------|--|
| | numeros primitifs | numeros de subdivisions | Pieds | Pouces | |
| Rue Hypolite (suite) | | | | | |
| Cote Est. | | | | | |
| | | | 833 | 2 | |
| Quellette Joseph | 137 | 97 | 42 | 6 | # 189 80 33 |
| Dubois Joseph | " | 98 | 42 | 6 | 80 33 |
| Marie Schenckelsen | " | 99 | 35 | 0 | 66 15 |
| | " | 122 | 110 | 0 | 207 90 |
| | " | 189 | 110 | 0 | 207 90 |
| | " | 197 | 120 | 0 | 226 80 |
| Cote Ouest. | | | | | |
| Leblanc, Isaac | 137 | 7 | 110 | 6 | 208 85 |
| Prevost, Joseph | " | 26 | 42 | 6 | 80 33 |
| " " | " | 27 | 42 | 6 | 80 33 |
| St. Jean, Benjamin | " | 28 | 21 | 3 | 40 16 |
| David, Nephthali | " | 28 | 21 | 3 | 40 16 |
| Gauthier, Edmond | " | 29 | 42 | 6 | 80 33 |
| " " | " | 30 | 42 | 6 | 80 33 |
| Godon, Amable | " | 31 | 42 | 6 | 80 33 |
| Desnoyers, Adilon | " | 32 | 42 | 6 | 80 33 |
| Lecharbonneau, Henri | " | 33 | 42 | 6 | 80 33 |
| Galarneau, George & Coide | " | 34 | 42 | 6 | 80 33 |
| Rogers, Israel | " | 35 | 42 | 6 | 80 33 |
| Lecavallier, Cesaire | " | 36 | 42 | 6 | 80 33 |
| Themens, Aubert | " | 37 | 42 | 6 | 80 33 |
| Jolivet, George | " | 38 | 21 | 3 | 40 16 |
| Brien, Felix | " | 38 | 21 | 3 | 40 16 |
| Blondin, N- | " | 39 | 21 | 3 | 40 16 |
| Plouffe, Hector | " | 39 | 21 | 3 | 40 16 |
| | | | 1998 | 8 | |

183

| Noms des propriétaires de la rue | Nombres du Cadastre | | Cont des lots en mesure anglais | | Cont total de la répartition pour chacun des lots |
|-------------------------------------|---------------------|------------------------|---------------------------------|--------|---|
| | Numero primitif | Numero de subdivisions | Pieds | Pouces | |
| Rue Hypolite (suite) Côté Ouest. | | | 1998 | 8 | |
| Demers, Mme J ^{re} Alex. | 137 | 40 | 21 | 3 | 189 40 16 |
| Mayors, Louis Joseph | " | 40 | 21 | 3 | 40 16 |
| Robinson James | " | 41 | 42 | 6 | 80 33 |
| Limoges, Antoine | " | 42 | 42 | 6 | 80 33 |
| Leduc, Victor | " | 53 | 42 | 6 | 80 33 |
| Gauthier Jean | " | 54 | 42 | 6 | 80 33 |
| Tourette, F. X. | " | 55 | 42 | 6 | 80 33 |
| Marin, Onésime | " | 56 | 42 | 6 | 80 33 |
| Paquet, Joseph | " | 57 | 21 | 3 | 40 16 |
| Lavoie, Evide | " | 57 | 21 | 3 | 40 16 |
| Paquet, Joseph | " | 58 | 42 | 6 | 80 33 |
| Poirier, Louis | " | 59 | 21 | 3 | 40 16 |
| Poirier, J.B. | " | 59 | 21 | 3 | 40 16 |
| Bayard, Alfred | " | 60 | 21 | 3 | 40 16 |
| " Nekmisdas | " | 60 | 21 | 3 | 40 16 |
| Corporation du Mile End | " | 61 | 58 | 0 | 109 62 |
| | " | 69 | 120 | 0 | 226 80 |
| Longueur totale pour la rue | | | 2644 | 2 | |

Préparé par

[Signature]

Ingénieur de St. Louis du Mile End.

Montreal Juin 1893.

187

41

Rue du Palais

| |
|--------|
| 137-62 |
|--------|

137-61

137-60

137-59

137-58

137-57

137-56

137-55

137-54

137-53

| |
|---------|
| 137-197 |
|---------|

137-199

137-198

137-197

137-196

137-195

137-194

137-193

137-192

137-191

137-190

137-189

137-188

137-187

137-186

137-185

137-184

137-183

137-182

137-181

137-180

137-179

137-178

137-177

137-176

137-175

137-174

137-173

137-172

137-171

137-170

137-169

137-168

137-167

137-166

137-165

137-164

137-163

137-162

137-161

137-160

137-159

137-158

137-157

137-156

137-155

137-154

137-153

137-152

137-151

137-150

137-149

137-148

137-147

Rue Elmir

137-42

137-41

137-40

137-39

137-38

137-37

137-36

137-35

137-34

137-33

137-32

137-31

137-30

137-29

137-28

137-27

137-26

137-25

137-24

137-23

137-22

137-21

137-20

137-19

137-18

137-17

137-16

137-15

137-14

137-13

137-12

137-11

137-10

137-9

137-8

137-7

137-6

137-5

137-4

137-3

Rue Hypolite

Av. Mont-Royal

P49/C5,35



RUE CLARK.

| | |
|----|--------|
| 15 | 11-194 |
| | - 195 |
| | - 196 |
| 76 | - 197 |
| | - 198 |
| | - 199 |

RUE ST LAURENT

| | |
|----|-------|
| 89 | 77. ✓ |
| | 86. |

RUE ST DOMINIQUE

| | |
|-----|----|
| 136 | 88 |
|-----|----|

RUE HYPOLITE

| | |
|---------|---------|
| 187-207 | 10-54 ✓ |
| | - 52 ✓ |
| 137-274 | - 53 ✓ |
| - 275 | |
| - 276 | |
| - 277 | |
| - 278 | |
| - 279 | |
| - 280 | |

AVE. CASGRAIN.

| | |
|--|---------|
| | 10-73 ✓ |
| | - 74 ✓ |
| | - 75 ✓ |
| | 10-76 ✓ |

RUE CADIEUX.

| | |
|---------|---------|
| 197-297 | 10-76 ✓ |
| - 298 | |
| - 299 | |
| - 300 | |
| - 301 | |
| - 302 | |
| - 303 | |

AVE. GASPE.

| | |
|--|--------|
| | 10-114 |
| | - 115 |
| | - 116 |
| | - 117 |

RUE STUART.

| | |
|---------|-------|
| 197-213 | 174-7 |
| - 214 | - 8 |
| - 215 | - 9 |
| 199-28 | - 10 |
| - 27 | - 11 |
| - 28 | - 12 |
| - 29 | - 13 |
| - 30 | - 14 |
| - 31 | - 15 |
| - 32 | - 16 |
| - 33 | - 17 |
| - 34 | - 18 |
| - 35 | - 19 |
| - 36 | - 20 |
| - 37 | - 21 |
| - 38 | - 22 |
| - 39 | - 23 |
| - 40 | - 24 |
| - 41 | - 25 |
| - 42 | - 26 |
| - 43 | - 27 |
| - 44 | - 28 |
| - 45 | - 29 |
| - 46 | - 30 |
| - 47 | - 31 |
| - 48 | - 32 |
| - 49 | - 33 |
| - 50 | - 34 |
| - 51 | - 35 |
| - 52 | - 36 |
| - 53 | - 37 |
| - 54 | - 38 |
| - 55 | - 39 |
| - 56 | - 40 |
| - 57 | - 41 |
| - 58 | - 42 |
| - 59 | - 43 |
| - 60 | - 44 |
| - 61 | - 45 |
| - 62 | - 46 |
| - 63 | - 47 |
| - 64 | - 48 |
| - 65 | - 49 |
| - 66 | - 50 |
| - 67 | - 51 |
| - 68 | - 52 |
| - 69 | - 53 |
| - 70 | - 54 |
| - 71 | - 55 |
| - 72 | - 56 |
| - 73 | - 57 |
| - 74 | - 58 |
| - 75 | - 59 |
| - 76 | - 60 |
| - 77 | - 61 |
| - 78 | - 62 |
| - 79 | - 63 |
| - 80 | - 64 |
| - 81 | - 65 |
| - 82 | - 66 |
| - 83 | - 67 |
| - 84 | - 68 |
| - 85 | - 69 |
| - 86 | - 70 |
| - 87 | - 71 |
| - 88 | - 72 |
| - 89 | - 73 |
| - 90 | - 74 |
| - 91 | - 75 |
| - 92 | - 76 |
| - 93 | - 77 |
| - 94 | - 78 |
| - 95 | - 79 |
| - 96 | - 80 |
| - 97 | - 81 |
| - 98 | - 82 |
| - 99 | - 83 |
| - 100 | - 84 |
| - 101 | - 85 |
| - 102 | - 86 |
| - 103 | - 87 |
| - 104 | - 88 |
| - 105 | - 89 |
| - 106 | - 90 |
| - 107 | - 91 |
| - 108 | - 92 |
| - 109 | - 93 |
| - 110 | - 94 |
| - 111 | - 95 |
| - 112 | - 96 |
| - 113 | - 97 |
| - 114 | - 98 |
| - 115 | - 99 |
| - 116 | - 100 |
| - 117 | - 101 |
| - 118 | - 102 |
| - 119 | - 103 |
| - 120 | - 104 |
| - 121 | - 105 |
| - 122 | - 106 |
| - 123 | - 107 |
| - 124 | - 108 |
| - 125 | - 109 |
| - 126 | - 110 |
| - 127 | - 111 |
| - 128 | - 112 |
| - 129 | - 113 |
| - 130 | - 114 |
| - 131 | - 115 |
| - 132 | - 116 |
| - 133 | - 117 |
| - 134 | - 118 |
| - 135 | - 119 |
| - 136 | - 120 |
| - 137 | - 121 |
| - 138 | - 122 |
| - 139 | - 123 |
| - 140 | - 124 |
| - 141 | - 125 |
| - 142 | - 126 |
| - 143 | - 127 |
| - 144 | - 128 |
| - 145 | - 129 |
| - 146 | - 130 |
| - 147 | - 131 |
| - 148 | - 132 |
| - 149 | - 133 |
| - 150 | - 134 |
| - 151 | - 135 |
| - 152 | - 136 |
| - 153 | - 137 |
| - 154 | - 138 |
| - 155 | - 139 |
| - 156 | - 140 |
| - 157 | - 141 |
| - 158 | - 142 |
| - 159 | - 143 |
| - 160 | - 144 |
| - 161 | - 145 |
| - 162 | - 146 |
| - 163 | - 147 |
| - 164 | - 148 |
| - 165 | - 149 |
| - 166 | - 150 |
| - 167 | - 151 |
| - 168 | - 152 |
| - 169 | - 153 |
| - 170 | - 154 |
| - 171 | - 155 |
| - 172 | - 156 |
| - 173 | - 157 |
| - 174 | - 158 |
| - 175 | - 159 |
| - 176 | - 160 |
| - 177 | - 161 |
| - 178 | - 162 |
| - 179 | - 163 |
| - 180 | - 164 |
| - 181 | - 165 |
| - 182 | - 166 |
| - 183 | - 167 |
| - 184 | - 168 |
| - 185 | - 169 |
| - 186 | - 170 |
| - 187 | - 171 |
| - 188 | - 172 |
| - 189 | - 173 |
| - 190 | - 174 |
| - 191 | - 175 |
| - 192 | - 176 |
| - 193 | - 177 |
| - 194 | - 178 |
| - 195 | - 179 |
| - 196 | - 180 |
| - 197 | - 181 |
| - 198 | - 182 |
| - 199 | - 183 |
| - 200 | - 184 |
| - 201 | - 185 |
| - 202 | - 186 |
| - 203 | - 187 |
| - 204 | - 188 |
| - 205 | - 189 |
| - 206 | - 190 |
| - 207 | - 191 |
| - 208 | - 192 |
| - 209 | - 193 |
| - 210 | - 194 |
| - 211 | - 195 |
| - 212 | - 196 |
| - 213 | - 197 |
| - 214 | - 198 |
| - 215 | - 199 |
| - 216 | - 200 |
| - 217 | - 201 |
| - 218 | - 202 |
| - 219 | - 203 |
| - 220 | - 204 |
| - 221 | - 205 |
| - 222 | - 206 |
| - 223 | - 207 |
| - 224 | - 208 |
| - 225 | - 209 |
| - 226 | - 210 |
| - 227 | - 211 |
| - 228 | - 212 |
| - 229 | - 213 |
| - 230 | - 214 |
| - 231 | - 215 |
| - 232 | - 216 |
| - 233 | - 217 |
| - 234 | - 218 |
| - 235 | - 219 |
| - 236 | - 220 |
| - 237 | - 221 |
| - 238 | - 222 |
| - 239 | - 223 |
| - 240 | - 224 |
| - 241 | - 225 |
| - 242 | - 226 |
| - 243 | - 227 |
| - 244 | - 228 |
| - 245 | - 229 |
| - 246 | - 230 |
| - 247 | - 231 |
| - 248 | - 232 |
| - 249 | - 233 |
| - 250 | - 234 |
| - 251 | - 235 |
| - 252 | - 236 |
| - 253 | - 237 |
| - 254 | - 238 |
| - 255 | - 239 |
| - 256 | - 240 |
| - 257 | - 241 |
| - 258 | - 242 |
| - 259 | - 243 |
| - 260 | - 244 |
| - 261 | - 245 |
| - 262 | - 246 |
| - 263 | - 247 |
| - 264 | - 248 |
| - 265 | - 249 |
| - 266 | - 250 |
| - 267 | - 251 |
| - 268 | - 252 |
| - 269 | - 253 |
| - 270 | - 254 |
| - 271 | - 255 |
| - 272 | - 256 |
| - 273 | - 257 |
| - 274 | - 258 |
| - 275 | - 259 |
| - 276 | - 260 |
| - 277 | - 261 |
| - 278 | - 262 |
| - 279 | - 263 |
| - 280 | - 264 |
| - 281 | - 265 |
| - 282 | - 266 |
| - 283 | - 267 |
| - 284 | - 268 |
| - 285 | - 269 |
| - 286 | - 270 |
| - 287 | - 271 |
| - 288 | - 272 |
| - 289 | - 273 |
| - 290 | - 274 |
| - 291 | - 275 |
| - 292 | - 276 |
| - 293 | - 277 |
| - 294 | - 278 |
| - 295 | - 279 |
| - 296 | - 280 |
| - 297 | - 281 |
| - 298 | - 282 |
| - 299 | - 283 |
| - 300 | - 284 |
| - 301 | - 285 |
| - 302 | - 286 |
| - 303 | - 287 |
| - 304 | - 288 |
| - 305 | - 289 |
| - 306 | - 290 |
| - 307 | - 291 |
| - 308 | - 292 |
| - 309 | - 293 |
| - 310 | - 294 |
| - 311 | - 295 |
| - 312 | - 296 |
| - 313 | - 297 |
| - 314 | - 298 |
| - 315 | - 299 |
| - 316 | - 300 |
| - 317 | - 301 |
| - 318 | - 302 |
| - 319 | - 303 |
| - 320 | - 304 |
| - 321 | - 305 |
| - 322 | - 306 |
| - 323 | - 307 |
| - 324 | - 308 |
| - 325 | - 309 |
| - 326 | - 310 |
| - 327 | - 311 |
| - 328 | - 312 |
| - 329 | - 313 |
| - 330 | - 314 |
| - 331 | - 315 |
| - 332 | - 316 |
| - 333 | - 317 |
| - 334 | - 318 |
| - 335 | - 319 |
| - 336 | - 320 |
| - 337 | - 321 |
| - 338 | - 322 |
| - 339 | - 323 |
| - 340 | - 324 |
| - 341 | - 325 |
| - 342 | - 326 |
| - 343 | - 327 |
| - 344 | - 328 |
| - 345 | - 329 |
| - 346 | - 330 |
| - 347 | - 331 |
| - 348 | - 332 |
| - 349 | - 333 |
| - 350 | - 334 |
| - 351 | - 335 |
| - 352 | - 336 |
| - 353 | - 337 |
| - 354 | - 338 |
| - 355 | - 339 |
| - 356 | - 340 |
| - 357 | - 341 |
| - 358 | - 342 |
| - 359 | - 343 |
| - 360 | - 344 |
| - 361 | - 345 |
| - 362 | - 346 |
| - 363 | - 347 |
| - 364 | - 348 |
| - 365 | - 349 |
| - 366 | - 350 |
| - 367 | - 351 |
| - 368 | - 352 |
| - 369 | - 353 |
| - 370 | - 354 |
| - 371 | - 355 |
| - 372 | - 356 |
| - 373 | - 357 |
| - 374 | - 358 |
| - 375 | - 359 |
| - 376 | - 360 |
| - 377 | - 361 |
| - 378 | - 362 |
| - 379 | - 363 |
| - 380 | - 364 |
| - 381 | - 365 |
| - 382 | - 366 |
| - 383 | - 367 |
| - 384 | - 368 |
| - 385 | - 369 |
| - 386 | - 370 |
| - 387 | - 371 |
| - 388 | - 372 |
| - 389 | - 373 |
| - 390 | - 374 |
| - 391 | - 375 |
| - 392 | - 376 |
| - 393 | - 377 |
| - 394 | - 378 |
| - 395 | - 379 |
| - 396 | - 380 |
| - 397 | - 381 |
| - 398 | - 382 |
| - 399 | - 383 |
| - 400 | - 384 |
| - 401 | - 385 |
| - 402 | - 386 |
| - 403 | - 387 |
| - 404 | - 388 |
| - 405 | - 389 |
| - 406 | - 390 |
| - 407 | - 391 |
| - 408 | - 392 |
| - 409 | - 393 |
| - 410 | - 394 |
| - 411 | - 395 |
| - 412 | - 396 |
| - 413 | - 397 |
| - 414 | - 398 |
| - 415 | - 399 |
| - 416 | - 400 |
| - 417 | - 401 |
| - 418 | - 402 |
| - 419 | - 403 |
| - 420 | - 404 |
| - 421 | - 405 |
| - 422 | - 406 |
| - 423 | - 407 |
| - 424 | - 408 |
| - 425 | - 409 |
| - 426 | - 410 |
| - 427 | - 411 |
| - 428 | - 412 |
| - 429 | - 413 |
| - 430 | - 414 |
| - 431 | - 415 |
| - 432 | - 416 |
| - 433 | - 417 |
| - 434 | - 418 |
| - 435 | - 419 |
| - 436 | - 420 |
| - 437 | - 421 |
| - 438 | - 422 |
| - 439 | - 423 |
| - 440 | - 424 |
| - 441 | - 425 |
| - 442 | - 426 |
| - 443 | - 427 |
| - 444 | - 428 |
| - 445 | - 429 |
| - 446 | - 430 |
| - 447 | - 431 |
| - 448 | - 432 |
| - 449 | - 433 |
| - 450 | - 434 |
| - 451 | - 435 |
| - 452 | - 436 |
| - 453 | - 437 |
| - 454 | - 438 |
| - 455 | - 439 |
| - 456 | - 440 |
| - 457 | - 441 |
| - 458 | - 442 |
| - 459 | - 443 |
| - 460 | - 444 |
| - 461 | - 445 |
| - 462 | - 446 |
| - 463 | - 447 |
| - 464 | - 448 |
| - 465 | - 449 |
| - 466 | - 450 |
| - 467 | - 451 |
| - 468 | - 452 |
| - 469 | - 453 |
| - 470 | - 454 |
| - 471 | - 455 |
| - 472 | - 456 |
| - 473 | - 457 |
| - 474 | - 458 |
| - 475 | - 459 |
| - 476 | - 460 |
| - 477 | - 461 |
| - 478 | - 462 |
| - 479 | - 463 |
| - 480 | - 464 |
| - 481 | - 465 |
| - 482 | - 466 |
| - 483 | - 467 |
| - 484 | - 468 |
| - 485 | - 469 |
| - 486 | - 470 |
| - 487 | - 471 |
| - 488 | - 472 |
| - 489 | - 473 |
| - 490 | - 474 |
| - 491 | - 475 |
| - 492 | - 476 |
| - 493 | - 477 |
| - 494 | - 478 |
| - 495 | - 479 |
| - 496 | - 480 |
| - 497 | - 481 |
| - 498 | - 482 |
| - 499 | - 483 |
| - 500 | - 484 |

RUE ALBINA

| | |
|-------|--------|
| 174-7 | 174-7 |
| - 8 | - 8 |
| - 9 | - 9 |
| - 10 | - 10 |
| - 11 | - 11 |
| - 12 | - 12 |
| - 13 | - 13 |
| - 14 | - 14 |
| - 15 | - 15 |
| - 16 | - 16 |
| - 17 | - 17 |
| - 18 | - 18 |
| - 19 | - 19 |
| - 20 | - 20 |
| - 21 | - 21 |
| - 22 | - 22 |
| - 23 | - 23 |
| - 24 | - 24 |
| - 25 | - 25 |
| - 26 | - 26 |
| - 27 | - 27 |
| - 28 | - 28 |
| - 29 | - 29 |
| - 30 | - 30 |
| - 31 | - 31 |
| - 32 | - 32 |
| - 33 | - 33 |
| - 34 | - 34 |
| - 35 | - 35 |
| - 36 | - 36 |
| - 37 | - 37 |
| - 38 | - 38</ |

P49/C5,35

Profil

rue Cadieux

Plan # 150

Voir Bobine 1 #42

P49/C5,35

3 2



P49/C5,35

Profil

rue St-Hypolite

Plan # 181

Voir Bobine 1 #43

P49/C5,35



Village de St. Louis du Mile End.

Repartition du cout des égouts du Village

Rue Stuart.

juin 1893

| Noms des propriétaires de la rue | Numeros du Cadastre | | Sunt des lots en mesure anglaise | | Cout du cout par pieds de front | Cout total de la repartition pour chacun des lots. |
|----------------------------------|---------------------|------------------------|----------------------------------|--------|---------------------------------|--|
| | Numeros primitifs | Numeros de subdivision | Pieds | Pouces | | |
| | | | | | | |
| Côté Est. | | | | | | |
| Roy, Edouard Domina | 137 | 221 | 112 | 0 | \$ 174 | 194 38 |
| Mercier, Romuald | " | 225 | 42 | 6 | | 73 95 |
| M ^{rs} Hally, Patrick | " | 226 | 21 | 3 | | 36 98 |
| Dwyer, Michael | " | 226 | 21 | 3 | | 36 98 |
| Kelma, Patrick | " | 227 | 42 | 6 | | 73 95 |
| Paquet, Marie | " | 228 | 42 | 6 | | 73 95 |
| Surprenant, Louis | " | 229 | 42 | 6 | | 73 95 |
| Young, W. H. Dwin | " | 230 | 42 | 6 | | 73 95 |
| " | " | 231 | 42 | 6 | | 73 95 |
| " | " | 232 | 42 | 6 | | 73 95 |
| " | " | 233 | 42 | 6 | | 73 95 |
| Chamberland, Alphonse | " | 234 | 42 | 6 | | 73 95 |
| Boisseau, Joseph | " | 235 | 42 | 6 | | 73 95 |
| Maille, Joseph | " | 236 | 42 | 6 | | 73 95 |
| Lamouche, Joseph | " | 237 | 42 | 6 | | 73 95 |
| Mercure, Azarie | " | 238 | 42 | 6 | | 73 95 |
| Lacourbe, Josephine | " | 239 | 42 | 6 | | 73 95 |
| Gravel, Maurice | " | 240 | 42 | 6 | | 73 95 |
| Charest, Olivier | " | 241 | 42 | 6 | | 73 95 |
| | | | 834 | 6 | | 1452.04 |

176

| Noms des propriétaires de la rue | Numeros du Cadastre | | Front de lot en mètre anglais | | Taux du lot par pied de front | Cont total de la répartition pour chaque des lots |
|----------------------------------|---------------------------|------------------------|--|-------|----------------------------------|---|
| | Numeros principals | Numeros subdivision | Pieds | Paces | | |
| | | | | | | |
| Rue Stuart (Suite) | | | | | | |
| Côté Est. | | | | | | |
| | | | 834 | 6 | # 174 | 1452 04 |
| Breiv, J. W. | 137 | 243 | 42 | 6 | | 73 95 |
| Carrière, Aquilas | " | 244 | 42 | 6 | | 73 95 |
| Corbeille, Charles | " | 245 | 12 | 6 | | 21 75 |
| Fournier, Joseph | " | 245 | 30 | 0 | | 52 20 |
| Landry, Edmond | " | 245 | | | | |
| Corbeille, Charles | " | 246 | 21 | 3 | | 36 98 |
| Beauséjour, Elizabeth | " | 246 | 21 | 3 | | 36 98 |
| " | " | 247 | 42 | 6 | | 73 95 |
| Villeneuve, J. O. & L. | " | 248 | 42 | 6 | | 73 95 |
| Therien, F. X. | " | 249 | 42 | 6 | | 73 95 |
| Renard, C. F. P. | " | 250 | 42 | 6 | | 73 95 |
| Paquin, Antoine | " | 251 | 35 | 0 | | 60 90 |
| Belinmont, F. X. | " | 251 | 33 | 6 | | 58 29 |
| " | " | 251 | 33 | 6 | | 58 29 |
| " | " | 203 | 120 | 0 | | 208 80 |
| Côté Ouest. | | | | | | |
| Lalande, Antoine | 137 | 136 | 111 | 10 | | 194 60 |
| Guérin, Louis | " | 159 | 42 | 6 | | 73 95 |
| Perrin, Louis | " | 160 | 42 | 6 | | 73 95 |
| " | " | 161 | 42 | 6 | | 73 95 |
| Roy, Edward & Domina | " | 162 | 42 | 6 | | 73 95 |
| Perron, Ovide | " | 163 | 42 | 6 | | 73 95 |
| Dorion, Edouard | " | 164 | 42 | 6 | | 73 95 |
| Dinelle, Noé | " | 165 | 42 | 6 | | 73 95 |
| Syndics des écoles dissidentes | " | 166 | 42 | 6 | | 73 95 |
| " | " | 167 | 42 | 6 | | 73 95 |
| | | | 1855 | 10 | | 3129 48 |

175

| Noms des propriétaires de la rue | Nombres au Cadastre | | Front des lots en mesure au plan | | Cont total de la rue au cadastre | Cont total de la rue au plan |
|--|---------------------|-------------------------|----------------------------------|--------|----------------------------------|------------------------------|
| | Numéros principaux | Numéros de subdivisions | Pieds | Poises | | |
| <i>Rue Stuart. (suite)</i> <i>Côté Ouest.</i> | | | | | | |
| | | | 1855 | 10 | 174 | 3129 18 |
| Badudal dit St. Jean, Joseph | 137 | 168 | 42 | 6 | | 73 95 |
| Vallière, Léandre | " | 169 | 42 | 6 | | 73 95 |
| " | " | 170 | 42 | 6 | | 73 95 |
| Provost, Gideon | " | 171 | 21 | 3 | | 36 98 |
| " Aldéric | " | 171 | 21 | 3 | | 36 98 |
| Parent, Célestin | " | 172 | 42 | 6 | | 73 95 |
| Guindon, David | " | 173 | 42 | 6 | | 73 95 |
| " Ephrem | " | 174 | 21 | 3 | | 36 98 |
| Biron, Alphonse | " | 174 | 21 | 3 | | 36 98 |
| Badier, Louis Arthur | " | 175 | 42 | 6 | | 73 95 |
| Larose, Louis | " | 177 | 42 | 6 | | 73 95 |
| Guindon, Toussaint | " | 178 | 42 | 6 | | 73 95 |
| Côté, François | " | 179 | 35 | 0 | | 60 90 |
| " | " | 187 | 110 | 0 | | 191 40 |
| " | " | 211 | 110 | 0 | | 191 40 |
| " | " | 219 | 120 | 0 | | 208 80 |
| <i>Longueur totale pour la rue -</i> | | | 2555 | 10 | | 4521 20 |

Préparé par:

V. J.

Ingénieur St. Louis, au Québec

Montréal, Juin 1893.

174

| <i>Rue St. Joseph</i> | |
|------------------------|-----------|
| 137- | 252 |
| | 137-251 ✓ |
| | -- 250 ✓ |
| | -- 249 ✓ |
| | -- 248 ✓ |
| | -- 247 ✓ |
| | -- 246 ✓ |
| | -- 245 |
| | -- 244 ✓ |
| | 137-243 ✓ |
| <i>Rue L'Amir</i> | |
| 137-180 | |
| 137-179 | |
| -- 178 | |
| 137-177 | |
| <i>Rue St. Laurent</i> | |
| <i>rue</i> 137-175 | 137-241 ✓ |
| -- 174 | -- 240 ✓ |
| -- 173 | -- 239 ✓ |
| -- 172 | -- 238 ✓ |
| -- 171 | -- 237 ✓ |
| -- 170 | -- 236 ✓ |
| -- 169 | -- 235 ✓ |
| -- 168 | -- 234 ✓ |
| -- 167 | -- 233 ✓ |
| -- 166 | -- 232 ✓ |
| -- 165 | -- 231 ✓ |
| -- 164 | -- 230 ✓ |
| -- 163 | -- 229 ✓ |
| -- 162 | -- 228 ✓ |
| -- 161 | -- 227 ✓ |
| -- 160 | -- 226 ✓ |
| 137-159 | -- 225 ✓ |
| 137-157 | 137-224 |
| <i>Ave. Mont-Royal</i> | |

P49/C5,35

Profil

rue Stuart

Plan # 173

Voir Bobine 1 #44

P49/C5,35



juin 93

Village de St. Louis du Mile End.

Répartition du coût des égouts du Village

Rue Mont Royal.

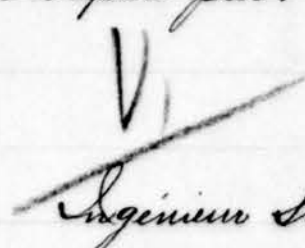
| Noms des propriétaires de la rue | Nombres au Cadastre | | Pront des lots en mesure anglaise | | Taux du coût par pied de front | Coût total de la répartition pour chacun des lots. |
|----------------------------------|---------------------|-------------------------|-----------------------------------|--------|--------------------------------|--|
| | Nombres principaux | Nombres de subdivisions | Pieds | Pouces | | |
| Côté Nord. | | | | | | |
| Young, W. H. Dion | 109 | 1 | 20 | 0 | 3.91 | 78 20 |
| Piché, Léon | " | 2 | 20 | 0 | | 78 20 |
| " | " | 3 | 20 | 0 | | 78 20 |
| Lesage, Maxime | " | 4 | 20 | 0 | | 78 20 |
| Charette, Raoul Square | " | 5 | 20 | 0 | | 78 20 |
| Lesage, Maxime | " | 6 | 20 | 0 | | 78 20 |
| Lafontaine, Frédéric | " | 7 | 20 | 0 | | 78 20 |
| Carand, Irwise | " | 8 | 19 | 9" | | 77 22 |
| Roy, Edouard Domina | 107 | 223 | 23 | 0 | | 89 93 |
| " | " | 222 | 25 | 0 | | 97 75 |
| " | " | 221 | 25 | 0 | | 97 75 |
| Lalande, Antoine | " | 136 | 25 | 0 | | 97 75 |
| Quimet, Esdras | " | 135 | 25 | 0 | | 97 75 |
| Camelin, Hubert | " | 134 | 25 | 0 | | 97 75 |
| Hannigan, John | " | 133 | 25 | 0 | | 97 75 |
| " | " | 132 | 25 | 0 | | 97 75 |
| Brunet, J. B ^{te} | " | 131 | 25 | 0 | | 97 75 |
| " | " | 130 | 25 | 0 | | 97 75 |
| | | | 407 | 9 | | |

180

| Noms des propriétaires de la rue | Nombres de Cadastre | | Front des lots en onceire anglaise | | Sans au coin par pied de front. | Cont total de la répartition pour chacun des lots. |
|--------------------------------------|---------------------|---------------------|------------------------------------|--------|---------------------------------|--|
| | numéros primitifs | numéros Subdivision | Pieds | toises | | |
| Rue Mont-Royal (suite) Côté Nord. | | | | | | |
| | | | 407 | 9 | | |
| Edouard, Domina Roy | 137 | 77 | 25 | 0 | 3.91 | 97 75 |
| " " " | " | 76 | 25 | 0 | | 97 75 |
| Quimet, Albert | " | 75 | 25 | 0 | | 97 75 |
| Vigeand Gilbert | " | 74 | 25 | 0 | | 97 75 |
| " " | " | 73 | 25 | 0 | | 97 75 |
| Cadioux, Francois | " | 72 | 25 | 0 | | 97 75 |
| " " | " | 71 | 25 | 0 | | 97 75 |
| Leblanc, Saie | " | 7 | 25 | 0 | | 97 75 |
| Lemonier, Eugène | " | 6 | 25 | 0 | | 97 75 |
| Gouin, Charles | " | 5 | 25 | 0 | | 97 75 |
| Dazi, Louis | " | 4 | 25 | 0 | | 97 75 |
| " " | " | 3 | 25 | 0 | | 97 75 |
| Labille, Saie | " | 2 | 25 | 0 | | 97 75 |
| " " | " | 1 | 25 | 0 | | 97 75 |
| Fournier, Joseph | 122 | | 40 | 0 | | 156 40 |
| Maher, Alphonsine | 121 | | 42 | 8 | | 166 80 |
| | 120 | | 83 | 2 | | 325 19 |
| | 47 | 7 | 37 | 7 | | 146 93 |
| | " | 6 | 25 | 0 | | 97 75 |
| | " | 5 | 25 | 0 | | 97 75 |
| | " | 4 | 25 | 0 | | 97 75 |
| | " | 3 | 25 | 0 | | 97 75 |
| | " | 2 | 25 | 0 | | 97 75 |
| | | | 1086 | 2 | | |

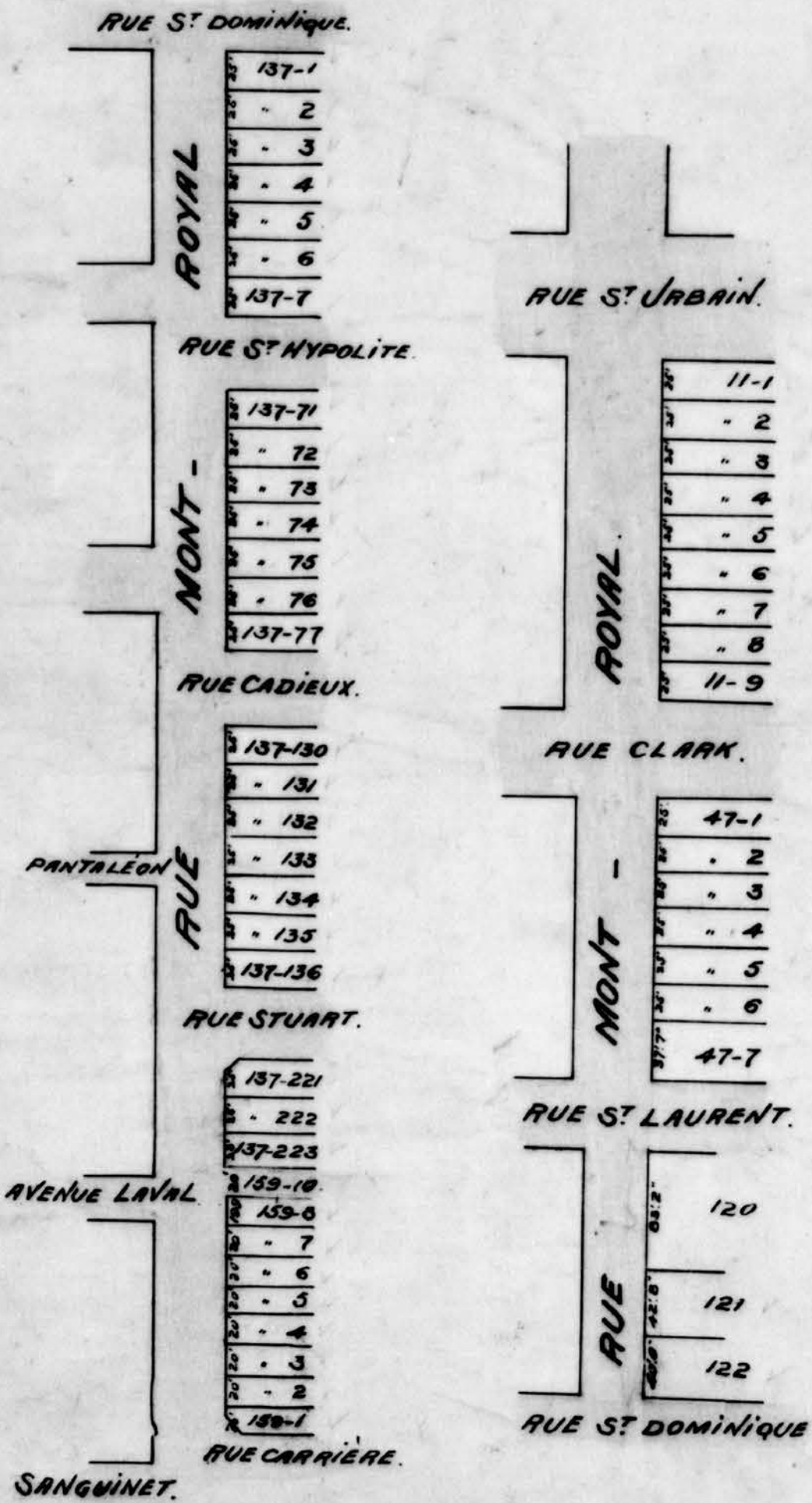
179

| Noms des propriétaires de la rue | Numeros du Cadastre | | Front des lots en mesure anglaise | | Cont total de la répartition pour chacun des lots. |
|-------------------------------------|---------------------|------------------------|-----------------------------------|--------|--|
| | numeros primitifs | numeros de subdivision | Pieds | Inches | |
| Rue Mont Royal (suite) Côté Nord | | | 1086 | 2 | |
| | 47 | 1 | 25 | 0 | 3.91 97 75 |
| | 11 | 9 | 25 | 0 | 97 75 |
| | " | 8 | 25 | 0 | 97 75 |
| Helen F. M. Bagg | " | 7 | 25 | 0 | 97 75 |
| " | " | 6 | 25 | 0 | 97 75 |
| " | " | 5 | 25 | 0 | 97 75 |
| Helen F. M. Bagg | " | 4 | 25 | 0 | 97 75 |
| " | " | 3 | 25 | 0 | 97 75 |
| " | " | 2 | 25 | 0 | 97 75 |
| " | " | 1 | 25 | 0 | 97 75 |
| Longueur totale pour la rue - | | | 1336 | 2 | |

Préparé par:

 Ingenieur St. Louis du Mile End.

Montreal, Juin 1893.

178



P49/C5,35



Ave Mont-Royal. (de Carrière à Stuart)

Profondeur moyenne de la tranchée en pieds = 9.86
" " " " " " " " = 2.27
Longueur de manhole en verges = 4.44
Nombre de couvercles de manhole = 2
Longueur d'égout de 3"x2" en verges = 106²/₃
Quantité totale de roc (en verges) = 78.22
" " " " " " " " = 403.20

Briques — Everts = 16107
M. H. = 1420
Total = 17527

177

- St. Louis du Mile au Sewers -

Coûts ajoutés à répartir sur les propriétaires des lieux -

Mont Royal -

| | | | |
|-----------------|--|---------------|----------|
| 1 ^{re} | Partie faite la première | 979.67 | |
| 2 ^e | 1 ^{re} Contrat Laporte - de Stuart à St Urban - | 877000 | |
| 3 ^e | 2 ^e Contrat Laporte - de St Urban à Outremont. | 918230 | |
| | Frais d'ingénieur 5% | <u>946.60</u> | 19878.57 |
| | à déduire | | |

40 Verges de manholes @ 4.50 180.00

16 Couverts de manholes @ 10.00 160.00

Frais d'ingénieur 5% 17.00 357.00

one half payable by mil. ad. 2 (1952157)

Total = 9760.78

?
Puis-je
J.W.

(Faint handwritten calculations and notes at the bottom of the page)

Montréal, 7 Août 1893 -

A SON HONNEUR LE MAIRE
ET A M. M. LES CONSEILLERS
DE ST. LOUIS DU MILE END -

MESSIEURS,

J'ai l'honneur de vous soumettre ci-inclus les
listes de répartition au complet des égouts des rues STUART,
CADIEUX et HYPOLITE. Celle de la rue St. Dominique, FORTIN
et St. LOUIS suivront immédiatement.

Quant aux listes de répartition des Rues ST. LAU-
RENT, MT ROYAL, ROBIN^{St Joseph} et du PARC, je crois qu'il vaudrait
mieux attendre que les travaux de ces rues soient terminés
avant d'en répartir le coût.

J'ai l'honneur d'être M.M.

Votre très obéissant serviteur -

Copie

J. Boutevin

Ingénieur St. Louis de Mile End

envoyé le 7 août 93

4

Montréal, 16 Août 1893 -


A SON HONNEUR LE MAIRE ET A
M. M. LES CONSEILLERS DU VILLAGE
DE ST. LOUIS DU MILE END -

MESSIEURS.

J'ai l'honneur de vous soumettre ci-inclus les
listes de répartition au complet des égouts des Rues St. Do-
minique, Fortin, St. Louis & St. Joseph.

J'ai l'honneur d'être M. M.

Votre obéissant serviteur. -


Ing. St. Louis du Mile End -

P49/C5,35

4 b

1 2 3 4 5 6 7 8

SE CHARGE
DES
Travaux d'Ingénieur
— POUR —
Chemins de Fer, Tramways, Routes, Ponts,
Aqueducs, Canaux d'égouts,
FORCE MOTRICE, A VAPEUR,
Hydraulique et Electrique.
— — —
EXPERTISES, ARBITRAGES, EXPROPRIATIONS.
— — —
BREVETS D'INVENTION
POUR LE
CANADA ET L'ETRANGER.

4 J. EMILE VANIER, 4
Ingénieur Civil et Arpenteur Provincial

Ancien Elève Diplômé de l'Ecole Polytechnique
Ancien Membre du Conseil de la Société des Ingénieurs Civils Canadiens
Membre du Conseil de la Société d'Hygiène de la Province de Québec
Membre de la Société d'Hygiène de Paris
Professeur de Géodésie et d'Hydrographie à l'Ecole Polytechnique de Montréal, etc.

Bureau: 107, rue St-Jacques,

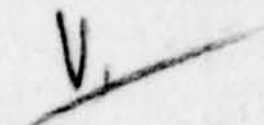
Montréal, 21 Août 1893

A SON HONNEUR LE MAIRE
ET A M.M. LES CONSEILLERS DE
ST. LOUIS DU MILE END.

MESSIEURS,

Vous avez en mains les listes de répartition
des égouts de différentes rues, je suis à votre dispo-
sition pour discuter la répartition soit en Comité ou
autrement lorsqu'il vous plaira.

Votre très obéissant serviteur -


Ingénieur St. Louis du Mile End -

P49/C5,35

1 2 3 4 5 6 7 8

10m-94

Coûts de St. Louis du Mile End.
Coûts des égouts à répartir sur les propriétaires des rues

Rue Cadieux

Coût total de la rue \$3608.24

| | | | |
|--|---------|-------|-----------|
| 10 Verges de manhole | @ 4.50 | 45.00 | |
| 5 Couvertes | @ 10.00 | 50.00 | |
| | total | 95.00 | |
| Services d'Ingénieur, 5% | | 4.75 | 99.75 |
| Balance à répartir sur les propriétaires de la rue | | | \$3508.49 |

Rue Stuart

Coût total de la rue \$4823.87

| | | | |
|--|---------|--------|-----------|
| 6 Couvertes de manholes | @ 10.00 | 60.00 | |
| 12 Verges | @ 4.50 | 54.00 | |
| | total | 114.00 | |
| Services d'Ingénieur, 5% soit | | 5.70 | 119.70 |
| Balance à répartir sur les propriétaires de la rue | | | \$4704.17 |

Rue Hypolite

Coût total de la rue \$6148.31

| | | | |
|--|--------|--------|-----------|
| 7 Couvertes de manhole | 10.00 | 70.00 | |
| 16 Verges | @ 4.50 | 72.00 | |
| | total | 142.00 | |
| Services d'Ingénieur 5% | | 7.10 | 149.10 |
| Balance à répartir sur les propriétaires de la rue | | | \$5999.21 |

818

Rue Fortin.

| | | |
|---|---------------------------------|------------------|
| Coût total de la rue | | 3702.06 |
| 4 | Couvre-clos de Man hole @ 10.00 | 40.00 |
| 13 | Verges " " @ 4.50 | 58.50 |
| Total | | 98.50 |
| Services d'Ingénieur, 5% | | 493.10343 |
| Balances à répartir sur les propriétaires de la rue | | <u>\$3598.63</u> |

Rue St. Dominique.

| | | |
|---|----------------------------------|------------------|
| Coût total de la rue | | \$9959.96 |
| 12 | Couvre-clos de man holes @ 10.00 | 120.00 |
| 25 1/3 | Verges " " @ 4.50 | 114.00 |
| Total | | 234.00 |
| Services d'Ingénieur, 5% | | 1170.24570 |
| Balances à répartir sur les propriétaires de la rue | | <u>\$9714.26</u> |

Rue St. Joseph.

| | | |
|--|--|------------------|
| Coût total de la rue | | \$1393.59 |
| Pas de Man hole | | 0.00 |
| Montant à répartir sur les propriétaires de la rue = | | <u>\$1393.59</u> |

Rue St. Louis

| | | |
|--|---------------------------------|-------------------|
| Coût total de la rue | | \$20279.37 |
| 14 | Couvre-clos de man hole @ 10.00 | 140.00 |
| 34 | Verges " " @ 4.50 | 153.00 |
| Total | | \$293.00 |
| Services d'Ingénieur, 5% | | 1465.30765 |
| Balances à répartir sur les propriétaires de la rue. | | <u>\$19971.72</u> |

217

Montréal, 19 Février 1894 -

A SON HONNEUR LE MAIRE ET A
M.M. LES CONSEILLERS DU VILLAGE
DE ST. LOUIS DU MILE END -

Messieurs,

J'ai l'honneur de vous soumettre ci-joints les rôles de répartition du coût des égouts construits à date sur les rues suivantes, savoir:

ST. LAURENT - de Mont Royal à Manufacture Charbonneau
ROBIN - de " " " St. Ignace
PARC - de " " en montant (136 verges)
BEAUDRY - de " " à l'extrémité de cette rue
Mont Royal - de Carrière ou Robin à Outremont

Il restera encore à répartir M.M. les travaux d'égouts en marche des rues suivantes, savoir:

PARC - de St. Louis en montant
ST. JOSEPH - de Robin à Stuart
CASGRAIN - de St. Louis à McGuire
DE GASPE - de " " " "
ALBINA - de " " " St. Joseph -

J'ai l'honneur d'être M.M.

Votre très obéissant serviteur -

Copie Bureau

J. Emile Vanier

INGENIEUR ST. LOUIS DU MILE END.

219

19 Fev. 1894

Exouts de Mile End Répartition 19 Fev. 1894

2e Robin St.

1^{re} Contrat Lapidure de Mont Royal
à Carrière *1175.00 plus frais d'ingé.
nier 5% 56.25 = 1181.25 dont
moitié payable par le Mile End ou
1181.25 = \$590.62

2^{de} Portion de Centre Carrière à Centre
St. Louis. avec frais d'ingénieur. 6906.27

3^{de} Portion de St. Louis à St. Anne.

35446 Buisson, charroyer, curieux & Sabla Compie @ 12.72 450.87
Poudre, détonateur etc pour 690 verges E.
deroc - @ 0.40 276.00

Connexion, Cradles, Contour puits, bords pour
Coursus minis, stanchions etc pour
228 2/3 verges Courants depuis 3 x 3/2 @ 0.80 182.66
Inverts pour 228 2/3 P.C. depuis @ 0.45 102.74

3 Couverts de manholes @ 9.15 27.75

Pour frais de connexion avec la Ville
de Montreal pour 228 2/3 verges depuis @ 0.10 22.83
Main d'œuvre 2706.51

Frais d'ingénieur 5% 188.46 3987.82
\$11454.71

Adeduire -

30 Verges de manholes @ 4.50 135.00

12 Couverts de manholes @ 10.00 120.00

11 Puits aérés @ 45.16 496.76

Frais d'ingénieur. 76
37.58 788.34
La répartition = \$10666.37

247

Rue Robier - Payroll to date Feb 19/94

| | | |
|-----------|-----------------|--------------------|
| Apr 3/92 | | 17 10 |
| - 10 | | 189 96 |
| - 17 | | 154 35 |
| - 24 | | 202 96 |
| Oct 1 | | 172 00 |
| - 8 | | 202 95 |
| - 15 | | 250 00 |
| - 22 | | 180 33 |
| - 29 | | 219 07 |
| Nov. 5 | | 102 20 |
| - 12 | | 133 88 |
| - 19 | | 204 20 |
| - 26 | | 328 43 |
| Dec. 3 | | 349 54 |
| - 10 | | 293 68 |
| - 10 | | 224 50 |
| - 17 | | 39 88 |
| - 17 | | 297 70 |
| - 24 | | 364 39 |
| - 31 | | 255 97 |
| Jan. 7/93 | | 68 35 |
| - 14 | | 134 82 |
| - 21 | Up to St Louis. | 55 32 |
| Nov. 3 | | 4236.42 |
| - 10 | | 50.92 |
| Aug. 12 | | 7 00 |
| - 19 | | 64.87 |
| - 26 | | 159.00 |
| Sept. 2 | | 224.51 |
| - 9 | | 205.30 |
| - 16 | | 204.36 |
| - 23 | | 301.50 |
| - 30 | | 291.07 |
| 246 | | 1746.75 |
| | | 238.35 |
| | | 1746.88 |
| | | 1595.30 |
| | Carried over. | |

2

Rue Robm (Continued) Payroll.

| | | | |
|--|------------------|----------|------------|
| | Brought forward. | | \$ 1746.88 |
| Oct. 7/93 | | * 291.30 | |
| " 14 | | 278.45 | |
| " 20 | | 269.47 | |
| " 28 | | 110.41 | |
| Nov. 10 | | 4.00 | |
| " 17 | | 3.00 | |
| | | | * 959.63 |
| Total to date Feb 19/94 for portion above St Louis | | | * 2706.51 |

Contrat de vendure de Mont Royal au centre
 Carrière avec extras = pour moitié payable
 par le mile end.
~~2706.51~~ 562.50

245-

Rue Robit (de St. Louis à St. Ignace)
 Profondeur moyenne de la tranchée. 9.76
 " " du roc 7.35
 Longueur de gout de 3"x2" 278 1/3
 " de manhole en verges 7 1/3
 Nombre de couvercles de "manhole" 3
 Quantité totale de roc 690 yds.
 " " terre 378 yds.

Brigue - Eout 33100
 Manhole 2346
 Totals 35446

244

Village de St. Louis du Mile End

Répartition du coût des égouts du Village

Rue Robin (Suite)
(de St. Louis à St. Ignace)

Corrigé le 19 avril 95

Côté Est.

| | | | | |
|--------------------|-----|------|------|--------|
| ✓ O. Lapierre | 175 | 68 6 | 2.34 | 160 29 |
| ✓ E. Saumon | 176 | 40 0 | | 93 60 |
| ✓ D. V. O. Pelange | 177 | 40 0 | | 93 60 |
| ✓ H. Delorme | 178 | 40 0 | | 93 60 |
| ✓ E. Saumon | 179 | 40 0 | | 93 60 |
| ✓ E. Saumon | 180 | 40 0 | | 93 60 |
| ✓ E. Bourdeau | 181 | 40 0 | | 93 60 |
| ✓ P. A. Lantier | 182 | 40 0 | | 93 60 |
| ✓ H. Saumon | 183 | 40 0 | | 93 60 |
| ✓ Ant. Berthoin | 184 | 40 0 | | 93 60 |
| ✓ Neub. Gratton | 185 | 40 0 | | 93 60 |
| | 186 | 53 3 | | 124 60 |
| | 187 | 40 0 | | 93 60 |
| ✓ Jos. Pouches | 188 | 40 0 | | 93 60 |
| | 189 | 45 0 | | 105 30 |

Côté Ouest.

| | | | | |
|--------------|-----|---|-------|--------|
| Jos. Lacombe | 174 | 1 | 100 0 | 234 00 |
|--------------|-----|---|-------|--------|

243

753 3

Rue Robin (suite)
Côté Ouest

753 8

| | | | | | | |
|-----------------------------|-----|----|----|---|------|--------|
| E. Saumur | 174 | 9 | 30 | 0 | 2.34 | 70 20 |
| " Sph. Dumont ip. E. Guerin | " | 11 | 30 | 0 | | 70 20 |
| J. O. et L. Tillenac | " | 13 | 30 | 0 | | 70 20 |
| " | " | 15 | 30 | 0 | | 70 20 |
| " | " | 17 | 30 | 0 | | 70 20 |
| " | " | 19 | 30 | 0 | | 70 20 |
| " | " | 21 | 30 | 0 | | 70 20 |
| " | " | 23 | 30 | 0 | | 70 20 |
| " | " | 25 | 30 | 0 | | 70 20 |
| " | " | 27 | 30 | 0 | | 70 20 |
| " | " | 29 | 30 | 0 | | 70 20 |
| " | " | 31 | 30 | 0 | | 70 20 |
| " | " | 33 | 30 | 0 | | 70 20 |
| " | " | 35 | 30 | 0 | | 70 20 |
| " | " | 37 | 30 | 0 | | 70 20 |
| " | " | 39 | 80 | 0 | | 187 20 |

Longueur de la rue
Préparé par

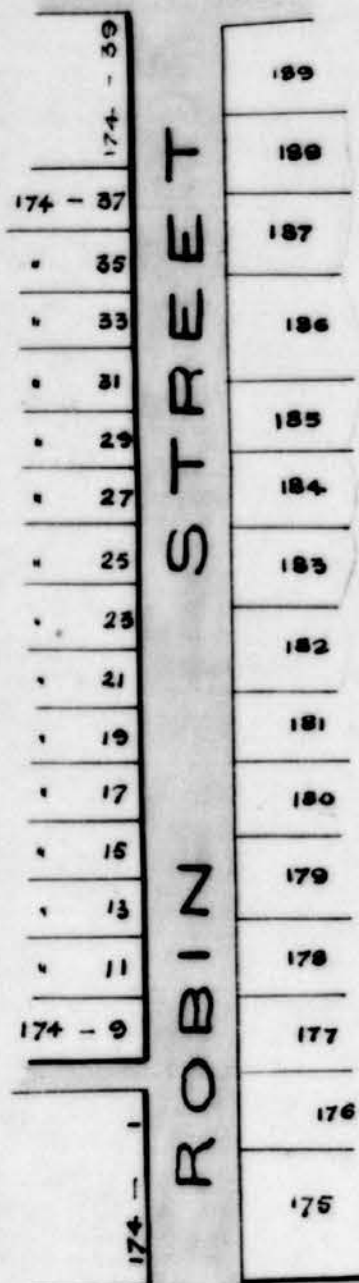
V.

Ing^r St. Louis du Mail tend

Montreal 19 Février 1864

1283 5

242



ST. LOUIS STREET

P49/C5,35



Village de St. Louis du Mile End.

Répartition du coût des égouts du Village.

Rue Robin.

| Noms des propriétaires de la rue | Numéros du Cadastre | | Front des lots en mesure anglaise | | Coût total de la répartition pour chacun des lots. |
|---|---------------------|------------------------|-----------------------------------|------|--|
| | Numéros primitifs | Numéros de Subdivision | Pieds | Inc. | |
| Côté Ouest. | | | | | |
| Young. W. H. Dion | 159 | 1 | 80 0 | 2.34 | 117 20 |
| Roy. Edouard. Domina | 158 | | 194 6 | | 455 13 |
| Leopkins W.T. | 157 | | 75 8 | | 177 04 |
| Racette, Joseph | 156 | | 40 0 | | 93 60 |
| Young. W. H. Dion | 155 | | 90 8 | | 212 16 |
| Lapierre. F. X. D ^{me} 1 ^{re} | 154 | | 42 8 | | 99 82 |
| Belorme Edouard | 153 | | 48 0 | | 112 32 |
| Haberer. Eug. | 152 | | 49 0 | | 114 66 |
| Rienholdt. R | 152 | | 49 0 | | 114 66 |
| Marcotte. Cyrille | 151 | | 38 7 | | 78 56 |
| Lacombe. Josephine. D ^{me} | 150 | | 32 3 | | 75 46 |
| Dooly. John ^{Ch. Renaud} | 149 | | 22 4 | | 52 25 |
| Belanger J.B. | 148 | | 32 4 | | 75 65 |
| Belanger. J.B. | 147 | | 24 5 | | 57 11 |
| Belanger. J.B. | 146 | | 26 8 | | 62 38 |
| Brewer. J.W. | 145 | | 29 5 | | 68 84 |
| Coker. J. | 144 | | 47 0 | | 109 98 |
| Corbeille. Charles | 143 | | 97 0 | | 226 98 |
| Lapensee. Hermisdae | 142 | | 48 0 | | 112 32 |
| | | | 1063 6 | | |

* comparez bureaux de la corporation de St. Louis du Mile End. F.X.M.

241

240

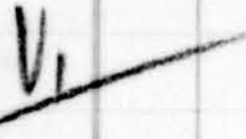
| Noms des propriétaires de la rue | Numeros du Cadastre | | Cont des lots en mesure anglaise | | Cont total de la répartition pour chacun des lots. |
|------------------------------------|---------------------|------------------------|----------------------------------|---------|--|
| | Numeros primitifs | Numeros de subdivision | Cont des lots en mesure anglaise | | |
| | | | Pieds | Pouces | |
| Rue Robin - (Suite) Côté Ouest. | | | 1063 6 | | |
| ✓ Laramin. F. B. | 141 | | 48 | 0 2 3/4 | 112 32 |
| ✓ Renaud. C. F. P. | 140 | | 48 | 8 | 113 84 |
| ✓ Lambert. Henry | 140 | | 42 | 8 | 99 82 |
| ✓ Lemieux Israel | 139 | | 202 | 6 | 473 85 |
| ✓ Girouard. Sidore | 138 | 1 | 80 | 0 | 187 20 |
| ✓ Leclaire. J. M. | " | 4 | 25 | 6 | 59 67 |
| ✓ Dubé. J. B. P. | " | 5 | 25 | 6 | 59 67 |
| ✓ Desmarchais. N. | " | 6 | 25 | 6 | 59 67 |
| ✓ Blondin. Damasc | " | 7 | 25 | 6 | 59 67 |
| ✓ Desmarchais. N. | " | 8 | 25 | 6 | 59 67 |
| " | " | 9 | 25 | 6 | 59 67 |
| ✓ Dubé. J. B. P. | " | 10 | 25 | 0 | 58 50 |
| ✓ Rainville Edeon | " | 11 | 25 | 0 | 58 50 |
| ✓ Roy. Edouard. Domina | " | 12 ^p | 106 | 0 | 189 54 234 00 |
| ✓ Limoges. Alphonse. | " | 12 ^p | 25 | 0 | 58 50 |
| Côté Est. | | | | | |
| ✓ Vermette. P. N. | 173 | | 41 | 7 | 97 29 |
| ✓ Desmarbeau. B. N. | 172 | | 41 | 7 | 97 29 |
| ✓ Normandin. Aristide. | 171 | | 5 | 10 | 43 60 |
| ✓ Fournier. David | 169 | | 59 | 8 | 139 60 |
| Young. W. H. Dion | 168 | | 249 | 0 | 582 66 |
| Young. W. H. Dion | 168 ^p | | 22 | 8 | 53 85 |
| Young. W. H. Dion | 167 | 1 | 96 | 6 | 225 81 |
| | | | 2288 6 | | |

| Nom des propriétaires de la rue | Numéros au Cadastre | | Front des lots en mesure anglaise | | Coût total de la répartition pour chacun des lots |
|---|---------------------|----------------------|-----------------------------------|--------|---|
| | numéros primitifs | numéros subdivisions | Pieds | | |
| | | | Pieds | Pouces | |
| Rue Robin, (suite) - Côté Est - | | | 2288 6 | | |
| Young, W. H. Dion | 167 | 2 | 40 | 0 | 2.34 93 60 |
| " " " | | 3 | 40 | 0 | 93 60 |
| " " " | | 4 | 40 | 0 | 93 60 |
| Guilbeault, Edouard | | 5 | 40 | 0 | 93 60 |
| " " " | | 6 | 40 | 0 | 93 60 |
| Guilbeault, Joseph | | 7 | 40 | 0 | 93 60 |
| " " " | | 8 | 40 | 0 | 93 60 |
| Arenault, Mme J ^{ve} Laura Fautour | | 9 | 40 | 0 | 93 60 |
| Desforque, Louis | | 10 | 40 | 0 | 93 60 |
| Russell, Thomas W. | | 11 | 40 | 0 | 93 60 |
| " " " | | 12 | 40 | 0 | 93 60 |
| Renaud, Leandre | | 13 | 40 | 0 | 93 60 |
| Fournier, Marime | | 14 | 40 | 0 | 93 60 |
| Dufort, Nazaire | | 15 | 40 | 0 | 93 60 |
| " " " | | 16 | 40 | 0 | 93 60 |
| " " " | | 17 | 40 | 0 | 93 60 |
| Montreal Loan & Mortgage Co. | | 18 | 40 | 0 | 93 60 |
| " " " " | | 19 | 40 | 0 | 93 60 |
| " " " " | | 20 | 40 | 0 | 93 60 |
| " " " " | | 21 | 40 | 0 | 93 60 |
| Donais, Sydney | | 22 | 40 | 0 | 93 60 |
| Laporte, Michèle | | 23 | 40 | 0 | 93 60 |
| | | | 3168 6 | | |

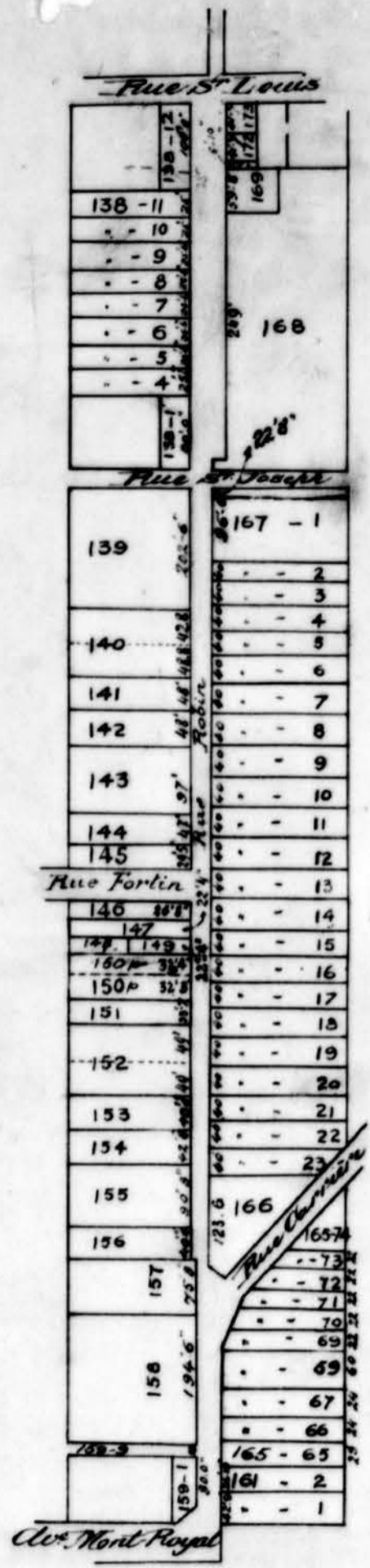
239

238

| Noms des propriétaires de la rue | Numéros du Cadastre | | Front des lots en mesure anglaise | | Cout total de la répartition pour chacun des lots |
|-------------------------------------|---------------------|------------------------|-----------------------------------|--------|---|
| | Numéros primitifs | Numéros de subdivision | Pieds | Pouces | |
| Rue Robin. - (Suite) Côté Est. - | | | 316 | 6 | |
| Wilson & Frost. | 166 | | 123 | 6 2/4 | 288 99. |
| Longueur totale pour la rue | | | 329 | 0 | |

Préparé par:

 Ingénieur St. Louis du Mile End.

6946.6



P49/C5,35



Rue Beaudry.

199 per 94

Gas Contract.
Tran. & Inférieurs
a déduire.

\$ 1300 00
65 00 \$ 1365 00

5 Verges de manhole
2 Couv. cb. de manhole
1 lamp hole.
a être reparti

@ 4.5 2250
@ 100 2000
1000 1000 5250
1312.50

0237

Cal. Laframboise

J. H. Murphy

J. J. Leitch

J. J. Faubert

Ch. Gray

J. Levesque

J. Marie
Côté Ouest.

| | | | | | | |
|---|----|----|---|---|-----|----|
| " | 46 | 23 | 0 | " | 41 | 17 |
| " | 45 | 23 | 0 | " | 39 | 56 |
| " | 44 | 23 | 0 | " | 41 | 17 |
| " | 43 | 23 | 0 | " | 39 | 56 |
| " | 42 | 23 | 0 | " | 41 | 17 |
| " | 41 | 23 | 0 | " | 39 | 56 |
| " | 40 | 23 | 0 | " | 41 | 17 |
| " | 39 | 23 | 0 | " | 39 | 56 |
| " | 38 | 23 | 0 | " | 41 | 17 |
| " | 37 | 23 | 0 | " | 39 | 56 |
| " | 36 | 23 | 0 | " | 41 | 17 |
| " | 35 | 25 | 8 | " | 44 | 15 |
| " | 33 | 20 | 0 | " | 137 | 60 |
| " | 26 | 23 | 0 | " | 41 | 17 |
| " | 25 | 23 | 0 | " | 39 | 56 |

236

Walt. Wilshire

Village de S^t Louis du Mile Ond

Répartition du coût des égouts du Village.

Rue Beaudry

| Noms des Propriétaires de la Rue | Numéros du Cadastre | | Front des lots | | Sans du coût par pied de front. | Coût total de la répartition pour chacun des lots. |
|----------------------------------|---------------------|------------------------|----------------|--------|---------------------------------|--|
| | Numéros primaires | Numéros de subdivision | Pieds | Pouces | | |
| Côté Est: | | | | | | |
| D. Smith. | 13 | 61 | 70 | 0 | $\frac{172}{179}$ | $\frac{137}{142}$ $\frac{60}{20}$ |
| | " | 47 | 23 | 0 | " | $\frac{39}{41}$ $\frac{56}{17}$ |
| Cal. Laframboise | " | 46 | 23 | 0 | " | $\frac{39}{41}$ $\frac{56}{17}$ |
| | " | 45 | 23 | 0 | " | $\frac{39}{41}$ $\frac{56}{17}$ |
| J. H. Murphy | " | 44 | 23 | 0 | " | $\frac{39}{41}$ $\frac{56}{17}$ |
| | " | 43 | 23 | 0 | " | $\frac{39}{41}$ $\frac{56}{17}$ |
| J. J. Leitch. | " | 42 | 23 | 0 | " | $\frac{39}{41}$ $\frac{56}{17}$ |
| | " | 41 | 23 | 0 | " | $\frac{39}{41}$ $\frac{56}{17}$ |
| Fu. Faubert | " | 40 | 23 | 0 | " | $\frac{39}{41}$ $\frac{56}{17}$ |
| | " | 39 | 23 | 0 | " | $\frac{39}{41}$ $\frac{56}{17}$ |
| Ch. Gray | " | 38 | 23 | 0 | " | $\frac{39}{41}$ $\frac{56}{17}$ |
| | " | 37 | 23 | 0 | " | $\frac{39}{41}$ $\frac{56}{17}$ |
| J. Levesque | " | 36 | 23 | 0 | " | $\frac{39}{41}$ $\frac{56}{17}$ |
| | " | 35 | 25 | 8 | " | $\frac{44}{45}$ $\frac{15}{92}$ |
| Côté Ouest. | | | | | | |
| Walt. Wilshire | 13 | 33 | 70 | 0 | " | $\frac{137}{142}$ $\frac{60}{20}$ |
| | " | 26 | 23 | 0 | " | $\frac{39}{41}$ $\frac{56}{17}$ |
| " | 25 | 23 | 0 | " | $\frac{39}{41}$ $\frac{56}{17}$ | |

286

Noms des propriétaires
de la rue

| Nombres du Cadastre | | Front des lots en mesure | | Cont. du cont. par pied de front | Cont. total de la répartition pour chacun des lots. |
|---------------------------|--------------------------|--------------------------|--------|----------------------------------|---|
| N ^{os} primitifs | N ^{os} subdivis | Pieds | Pouces | | |

Rue Beauvoir (suite)
Côté Ouest (suite)

Walt. Wilshire.

Longueur totale de la rue.

J. Dupont

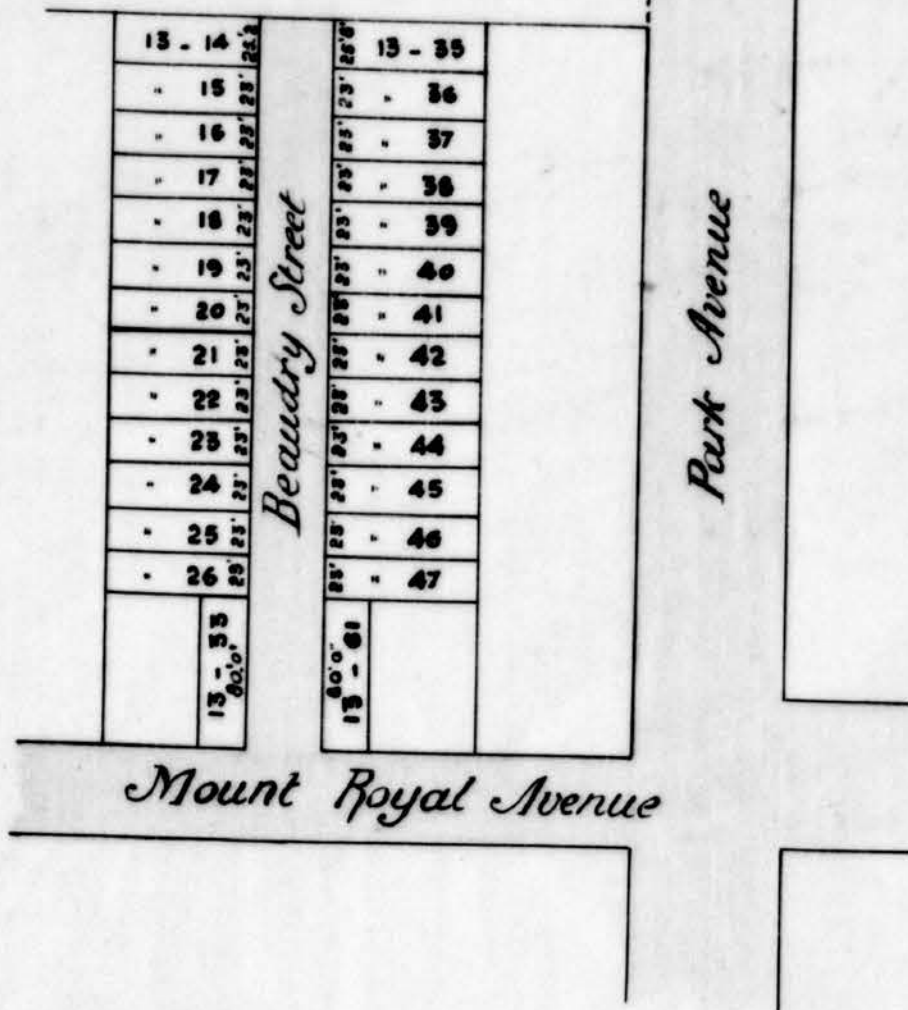
Ing. St Louis du Mile End

Montreal, 19 Février 1894.

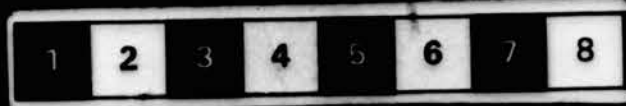
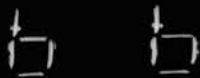
| | | | | | |
|----|----|----|---|--------|-------|
| 13 | 24 | 23 | 0 | 17 1/2 | 39 56 |
| " | 23 | 23 | 0 | " | 41 17 |
| " | 22 | 23 | 0 | " | 39 56 |
| " | 21 | 23 | 0 | " | 41 17 |
| " | 20 | 23 | 0 | " | 39 56 |
| " | 19 | 23 | 0 | " | 41 17 |
| " | 18 | 23 | 0 | " | 39 56 |
| " | 17 | 23 | 0 | " | 41 17 |
| " | 16 | 23 | 0 | " | 39 56 |
| " | 15 | 23 | 0 | " | 41 17 |
| " | 14 | 25 | 2 | " | 43 29 |
| | | | | | 45 05 |
| | | | | 762 | 10 |

235-

Street



P49/C5,35



19 Feb. /44

Comptes du Mile Nord Répartition 19 Feb. /44

| | | | |
|------------------------|---|--------------------|--------------------------|
| <u>Rue St. Laurent</u> | | | |
| 1 ^o | Coût de la partie entre Mont Royal et St Louis, tel que précédemment établi | | * 11046.33 * 11046.33 |
| 2 ^o | De Ruissseau au Nord Rue Laquette. | | |
| 96383 | Bricks comprising Cartage, cement & sand. | @ 12.79 | 1225.99 |
| | Powder & detonators for 1741 cubic yds. of rock | @ 0.40 | 416.40 |
| | Inverts for 639 yds. of sewers | @ 0.45 | 287.55 |
| | Connections, Cradles, Contingencies, wood for covering mines, bracing etc. | | |
| | for 639 yds. of sewers | @ 0.80 | 511.20 |
| 6 | Manhole Covers | @ 9 ²⁵ | 55.50 |
| | For connection with Montreal for 639 yds. of sewer. | @ 0.10 | 63.90 |
| | Labor | | 7629.19 |
| | Engineering Superintendance 5% | | 524.48 |
| | | | <u>11014.21</u> |
| | | | * 22060.54 |
| | <u>A déduire -</u> | | |
| 43 | Verges de manhole | @ 4.5 | 193.50 |
| 17 | Couverts de manhole | @ 10 ⁰⁰ | 170.00 |
| 11 | Puisards | @ 45.76 | 496.76 |
| | Frais d'ingénierie 5% | | 43.01 |
| | A répartir = | | <u>903.27</u> |
| | | | * 21157.27 |

234

Rue St Laurent. N°1 Pay rolls to date Feb 19/94

| | | |
|---------|-------|--------|
| juillet | 16/92 | 13 35 |
| " | 23 | 222 71 |
| " | 30 | 326 82 |
| août | 6 | 342 58 |
| " | 13 | 324 99 |
| " | 20 | 383 22 |
| " | 27 | 250 14 |
| Sept | 3 | 397 96 |
| " | 10 | 392 67 |
| " | 17 | 304 20 |
| " | 24 | 96 02 |
| oct. | 1 | 42 50 |
| " | 8 | 290 74 |
| " | 15 | 292 94 |
| " | 22 | 336 04 |
| " | 29 | 286 89 |
| Nov. | 5 | 141 53 |
| " | 12 | 180 66 |
| " | 19 | 279 95 |
| " | 26 | 167 08 |
| Dec. | 3 | 88 90 |

Total to date Feb 19/94 on this section \$5161.89.
that is from Fortin to Monument Royal -

2303

Rue Laurent (no 2) Pay rolls to date Feb 19/94.
 from Fortin to stream above St-Louis Highway to above Laurette

| | | | |
|--------|----------|------------|-------------------|
| July | 23/92 | | 2000 |
| | 30 | | 39262 |
| Aug. | 6 | | 32010 |
| | 13 | | 21609 |
| | 20 | | 19864 |
| | 27 | | 21493 |
| Sept. | 3 | | 22274 |
| | 10 | | 18186 |
| | 17 | | 25843 |
| | 24 | | 4811 |
| Dec | 24 | To stream. | 407 2047.53 |
| Jan | 24 1893- | | 18802 |
| July | 3 | | 28475 |
| | 10 | | 31020 |
| | 15 | | 32976 |
| | 22 | | 34435 |
| | 29 | | 26377 |
| August | 5 | | 31940 |
| | 12 | | 38375 |
| | 19 | | 40890 |
| | 26 | | 30765 |
| Sept | 2 | | 46079 |
| | 9 | | 32304 |
| | 16 | | 46632 |
| | 23 | | 27688 |
| | 30 | | 36860 |
| Oct. | 7 | | 44291 |
| | 14 | | 43889 |
| | 28 | | 40929 |
| Nov. | 3 | | 31663 |
| " | 10 | | 31099 |
| " | 17 | | 49481 |
| | 25 | | 18509 |
| Dec | 12 | | 21217 |
| | | | 26.19 7629 19 |
| | | | 109706.42 9706.42 |

Amounts Paid to each of the 10 fullers & Laurette
 the balance of the 10 fullers amount to \$131.45
 charged to Jan 1, 1893

Total to Jan Feb 19/94

Rue St Laurent

du ruisseau à extrémité nord de l'épout.

Profondeur moyenne de la tranchée 9.44
" " du roc 6.87
Longueur d'épout de 3' x 2' 639 yds
" de "manhole" 11 3/8"
Nombre de courbes de manhole 6
Quantité totale de terre 958 yds
" " " roc 1791 "

Brigue - épout 92650
" manhole 3733
Total - 96383

231

19 fév 94

Village de St. Louis du Mile End.

Répartition du coût des égouts du Village.

Rue St. Laurent (suite)

(du ruisseau au nord de la rue St. Louis à extrémité nord)

Côté Est.

Flavin Granger

10 2 47 6 2.74 130 15

" 3 47 6 130 15

" 4 47 6 130 15

" ~~14~~ 30 0

" ~~15~~ 30 0

" 16 25 0 68 50

" 17 25 0 68 50

" 18 25 0 68 50

" 19 25 0 68 50

" 20 25 0 68 50

" 21 25 0 68 50

J. R. Greenshield.

" 22 25 0 68 50

" 23 25 0 68 50

" 24 25 0 68 50

" 25 25 0 68 50

" 26 25 0 68 50

" 27 25 0 68 50

J. W. Burdon.

" 156 25 0 68 50

467 6

230

Rue St Laurent (suite)
Côté Est.

J.W. Burdon.

J.E. Dubreuil.

Hon. L. Beaubien.

Kap. Gravel.

Aug. Siguin.

L. Charbonneau
Alph. Dubord

E. Bishop.

Hon. Campeau

Orth. Morneau

L. Hoques

C. Foucault

Wilf. David.

| | | | | | | |
|----|-----|----|-----|-----|-----|----|
| | | | 467 | 6 | | |
| 10 | 157 | 25 | 0 | 274 | 68 | 50 |
| " | 158 | 25 | 0 | | 68 | 50 |
| " | 159 | 25 | 0 | | 68 | 50 |
| " | 160 | 25 | 0 | | 68 | 50 |
| " | 161 | 25 | 0 | | 68 | 50 |
| " | 162 | 25 | 0 | | 68 | 50 |
| " | 163 | 25 | 0 | | 68 | 50 |
| " | 164 | 25 | 0 | | 68 | 50 |
| " | 165 | 25 | 0 | | 68 | 50 |
| " | 166 | 25 | 0 | | 68 | 50 |
| " | 167 | 25 | 0 | | 68 | 50 |
| " | 168 | 25 | 0 | | 68 | 50 |
| " | 169 | 25 | 0 | | 68 | 50 |
| " | 170 | 25 | 0 | | 68 | 50 |
| " | 171 | 32 | 6 | | 89 | 15 |
| 86 | | 40 | 0 | | 109 | 60 |
| 10 | 172 | 25 | 00 | | 68 | 50 |
| " | 173 | 25 | 0 | | 68 | 50 |
| " | 174 | 26 | 0 | | 71 | 24 |
| " | 175 | 26 | 0 | | 71 | 24 |
| " | 176 | 26 | 0 | | 71 | 24 |
| " | 177 | 26 | 0 | | 71 | 24 |
| " | 178 | 26 | 0 | | 71 | 24 |
| " | 179 | 26 | 0 | | 71 | 24 |
| " | 180 | 26 | 0 | | 71 | 24 |
| | | | | 112 | 0 | |

622

Rue St Laurent (suite)
Côté Est.

1122 0

S. O. et L. Villeneuve

10 181 26 0 2.74 71 24

" 182 26 0 71 24

" 183 26 0 71 24

Hon. L. Beaubien.
Ed. Roy

" 216 100 0 2.74 00

" 350 58 0 1.58 92

Ch. Moench

" 350 42 0 1.15 08

" 360 25 0 68 50

" 361 25 0 68 50

" 362 25 0 68 50

" 363 25 0 68 50

" 364 25 0 68 50

Hon. L. Beaubien.

" 365 25 0 68 50

" 366 25 0 68 50

" 367 25 0 68 50

" 368 25 0 68 50

" 369 25 0 68 50

" 370 25 0 68 50

370 1675 0

228

Rue St Laurent (suite)
Cote Ouest.

1675

A. E. Lewis.

E. J. Keaton et N. W. Smith.

A. E. Lewis.

T. F. Dobbin.

J. G. Fisher.

A. E. Lewis.

| | | | | | | |
|---|-----|----|---|------|----|----|
| " | 213 | 25 | 0 | 2.74 | 68 | 50 |
| " | 214 | 25 | 0 | | 68 | 50 |
| " | 215 | 25 | 0 | | 68 | 50 |
| " | 218 | 32 | 0 | | 87 | 68 |
| " | 219 | 32 | 0 | | 87 | 68 |
| " | 220 | 25 | 0 | | 68 | 50 |
| " | 221 | 25 | 0 | | 68 | 50 |
| " | 222 | 25 | 0 | | 68 | 50 |
| " | 223 | 25 | 0 | | 68 | 50 |
| " | 224 | 25 | 0 | | 68 | 50 |
| " | 225 | 25 | 0 | | 68 | 50 |
| " | 226 | 25 | 0 | | 68 | 50 |
| " | 227 | 25 | 0 | | 68 | 50 |
| " | 228 | 25 | 0 | | 68 | 50 |
| " | 229 | 25 | 0 | | 68 | 50 |
| " | 230 | 25 | 0 | | 68 | 50 |
| " | 231 | 25 | 0 | | 68 | 50 |
| " | 232 | 25 | 0 | | 68 | 50 |
| " | 233 | 25 | 0 | | 68 | 50 |
| " | 234 | 25 | 0 | | 68 | 50 |
| " | 235 | 25 | 0 | | 68 | 50 |
| " | 236 | 25 | 0 | | 68 | 50 |
| " | 237 | 25 | 0 | | 68 | 50 |

2164

227

*Rue St. Laurent (suite)
Côté Ouest.*

A. E. Lewis (suite)

Docteur Privé

A. E. Lewis.

| | | | | | | |
|---|-----|----|---|------|----|----|
| " | 238 | 25 | 0 | 2.74 | 68 | 50 |
| " | 239 | 25 | 0 | | 68 | 50 |
| " | 240 | 25 | 0 | | 68 | 50 |
| " | 241 | 25 | 0 | | 68 | 50 |
| " | 242 | 25 | 0 | | 68 | 50 |
| " | 243 | 25 | 0 | | 68 | 50 |
| " | 244 | 25 | 0 | | 68 | 50 |
| " | 245 | 25 | 0 | | 68 | 50 |
| " | 246 | 25 | 0 | | 68 | 50 |
| " | 247 | 25 | 0 | | 68 | 50 |
| " | 248 | 25 | 0 | | 68 | 50 |
| " | 249 | 25 | 0 | | 68 | 50 |
| " | 250 | 25 | 0 | | 68 | 50 |
| " | 251 | 25 | 0 | | 68 | 50 |
| " | 252 | 25 | 0 | | 68 | 50 |
| " | 253 | 25 | 0 | | 68 | 50 |
| " | 254 | 25 | 0 | | 68 | 50 |
| " | 255 | 25 | 0 | | 68 | 50 |
| " | 256 | 25 | 0 | | 68 | 50 |
| " | 257 | 25 | 0 | | 68 | 50 |
| " | 258 | 25 | 0 | | 68 | 50 |
| " | 259 | 25 | 0 | | 68 | 50 |
| " | 260 | 25 | 0 | | 68 | 50 |

226

2257 0

2839 0

Rue St. Laurent (Suite)
Côté Ouest.

2839 0

| | | | | | | |
|---|-----|----|---|------|----|----|
| " | 261 | 25 | 0 | 1.74 | 68 | 50 |
| " | 262 | 25 | 0 | | 68 | 50 |
| " | 263 | 25 | 0 | | 68 | 50 |
| " | 264 | 25 | 0 | | 68 | 50 |
| " | 265 | 25 | 0 | | 68 | 50 |
| " | 266 | 24 | 0 | | 65 | 76 |
| " | 267 | 23 | 0 | | 63 | 02 |
| " | 269 | 23 | 0 | | 63 | 02 |
| " | 270 | 24 | 0 | | 65 | 76 |
| " | 272 | 25 | 0 | | 68 | 50 |
| " | 272 | 25 | 0 | | 68 | 50 |
| " | 273 | 25 | 0 | | 68 | 50 |
| " | 274 | 25 | 0 | | 68 | 50 |
| " | 275 | 25 | 0 | | 68 | 50 |
| " | 276 | 25 | 0 | | 68 | 50 |
| " | 277 | 25 | 0 | | 68 | 50 |
| " | 278 | 25 | 0 | | 68 | 50 |
| " | 279 | 25 | 0 | | 68 | 50 |
| " | 280 | 25 | 0 | | 68 | 50 |
| " | 281 | 25 | 0 | | 68 | 50 |
| " | 282 | 25 | 0 | | 68 | 50 |
| " | 283 | 25 | 0 | | 68 | 50 |

A. E. Lewis (suite)

Jos Dain

225-

2883 0

Rue St Laurent (Suite)
Côté Ouest

| | | | | | |
|-----------------|----|-----|------|------|--------|
| Mr. Charbonneau | 11 | 284 | 25 0 | 2.74 | 68 50 |
| Amesurier | " | 285 | 25 0 | | 68 50. |

3383

Longueur totale de la rue
Préparé par:

3433 00

Ing. St Louis du Mile End.

Montreal, 19th Fev. 1894

234

19^{er} fev 94

Village de Louis du Mile End

Repartition du coût des égouts du Village

Avenue du Parc
(de Mont Royal en allant vers le Nord)

Montreal a repasser
2133.02
2433.06

| Noms des propriétaires de la Rue | Numéros du Cadastré | | Front des lots en pieds | pour mesure ang. | Coût du coût par pied de front | Coût total de la Répartition | pour chacun des lots |
|-------------------------------------|---------------------------|------------------------|-------------------------------|---------------------|-----------------------------------|---------------------------------|----------------------|
| | Numéros primis | Numéros Subdivision | | | | | |
| Côté Est: | | | | | | | |
| Compagnie d'Exposition. | 14 (p) | | 376 | 0 | 2.80 | 1155 05 | |
| Côté Ouest | | | | | | | |
| Et. Batchelor | 13 | 67 | 80 | 0 | " | 224 48 226 42 | 64 57 |
| Ch. Demnan | " | 60 | 23 | 0 | " | 65 64 | 64 58 |
| | " | 59 | 23 | 0 | " | 65 64 | 64 58 |
| Kap. Duquette | " | 58 | 23 | 0 | " | 65 64 | 64 58 |
| | " | 57 | 23 | 0 | " | 65 64 | 64 58 |
| Charles Demnan | " | 56 | 23 | 0 | " | 65 64 | 64 58 |
| W. Keate | " | 55 | 23 | 0 | " | 65 64 | 64 58 |
| J. Bouffard | " | 54 | 23 | 0 | " | 65 64 | 64 58 |
| L. Henve | " | 52 | 23 | 0 | " | 65 64 | 64 58 |
| Est R. W. Roberts | " | 51 | 23 | 0 | " | 65 64 | 64 58 |
| Geo. Lebean | " | 50 | 23 | 0 | " | 65 64 | 64 58 |
| Est. Lemire | " | 49 | 23 | 0 | " | 65 64 | 64 58 |
| J. Sellers | " | 48 | 28 | 0 | " | 78 57 79 74 | 64 58 |
| J. Bouffard | " | 53 | 23 | 0 | " | 65 64 | 64 58 |
| Longueur totale de la rue | | | 760 | | 0 | | |

222

Montreal, 19 février 1894.

Préparé par
J. Guite saurier

Eng. Louis du Mile End

Street

| | |
|---------|--------|
| 15 - 48 | 20'0" |
| - 49 | 23'23" |
| - 50 | 23'23" |
| - 51 | 23'23" |
| - 52 | 23'23" |
| - 53 | 23'23" |
| - 54 | 23'23" |
| - 55 | 23'23" |
| - 56 | 23'23" |
| - 57 | 23'23" |
| - 58 | 23'23" |
| - 59 | 23'23" |
| - 60 | 23'23" |
| 15 - 67 | 60'0" |

Park Avenue

14

Mount

Royal Avenue

P49/C5,35



Agents du Métier. Répartition des 9 Feb/94
Aue du Parc. (le Mont Royal en montant.)

| | | | |
|------|---|---------|-----------------------|
| 2160 | Briques, charroyage, ciment & sable Coulé par. | * 13.75 | 269.15 |
| | Ponde de de détonateurs etc pour 418 verges. C. de roc | @ 0.40 | 167.20 |
| | Inverts pour 136 verges canots de 3x3 etc | @ 0.45 | 61.20 |
| | Connexion cradles, Contour par, etc pour étanchage et courbes ^{136v.} | @ 0.80 | 108.80 |
| 2 | Couverts de maubole | @ 9.25 | 18.50 |
| | Remplacement de connexion avec monture pour 136 verges | @ 0.10 | 13.60 |
| | Main d'œuvre. | | 1432.77 |
| | Frais d'ingénierie 5% | | <u>103.56</u> 2174.78 |

| | | | |
|-------|-----------------------|---------|----------------|
| | A déduire - | | |
| 4 1/2 | Yds. Maubole | @ 4.50 | 20.25 |
| 2 | Couverts de maubole | @ 10.00 | 20.00 |
| | Frais d'ingénierie 5% | | 1.51 |
| | A répartir. | | <u>41.76</u> |
| | | | <u>2133.02</u> |

221

Avenue du Parc.

| | | |
|-------------------------------------|---|----------|
| Profondeur moyenne de la tranchie | = | 10.10 |
| " " du roc | = | 7.50 |
| Longueur de "manhole" en verges | | 4 1/2 |
| Nombre de couvercles de "manhole" | | 2 |
| Longueur d'égout de 3'x2" en verges | | 136 |
| Quantité totale de roc | | 418 yds |
| " " " terre | | 212 yds. |

| | |
|-----------------|-------------|
| Bricks - Egouts | 19720 |
| Manhole | <u>1440</u> |
| Total - | = 21160 |

220

1120
Rapport Regout
000

Montréal, 19 Mars 1894 -

A son Honneur le Maire et à
M.M. les Conseillers du Village incorporé
de St. Louis du Mile End -

Messieurs,

J'ai l'honneur de faire rapport que le coût final des travaux d'égoût de la Rue Mont Royal, (de carrière à Outremont), à répartir sur les propriétés ~~de~~ ~~chaque~~ côté nord de la dite Rue est de \$9760.78, frais d'Ingénieur compris. Le coût des "manholes" et des puisards ayant au préalable été déduit.

J'ai l'honneur d'être M.M.

Votre très obéissant serviteur.

Copie de bureau

J. Guite-Vanier

INGENIEUR EN CHEF ST. LOUIS DU MILE END.

| | | |
|--------------------------------------|-------|---|
| Longueur totale de l'égoût - | — — — | 1017 ¹ / ₂ verges |
| Hauteur " des "manholes" - | — — — | 40 " |
| Nombre de couvercles de "manholes" - | — — — | 16 |

283

*Copie
19/6/94*

Village de St Louis du Mile End.

Repartition du coût des égouts du Village.

*Avenue Mont Royal.
(de St Albain au chemin d'Outremont)*

| Noms des propriétaires de la Rue | Numéros du Cadastre | | Front des lots en mesure anglaise | | Cout total de la Répartition pour chacun des lots. |
|--------------------------------------|-------------------------|-------------------------------|-----------------------------------|----------|--|
| | N ^o primitif | N ^o de subdivision | Pieds | Pouces | |
| <i>Côté Nord:</i> | | | | | |
| <i>C^o de l'Exposition</i> | <i>14</i> | | <i>835</i> | <i>0</i> | <i>3.91 3204 85</i> <i>17.11 14.76 85</i> |
| <i>Ch. Batchelor</i> | <i>13</i> | <i>67</i> | <i>24</i> | <i>6</i> | <i>95 79</i> <i>44 79</i> |
| <i>Aug. Chalifoux</i> | <i>"</i> | <i>66</i> | <i>23</i> | <i>0</i> | <i>89 93</i> <i>375 53</i> |
| <i>"</i> | <i>"</i> | <i>65</i> | <i>23</i> | <i>0</i> | <i>79 93</i> <i>375 53</i> |
| <i>Adam Todd</i> | <i>"</i> | <i>64</i> | <i>23</i> | <i>0</i> | <i>89 93</i> <i>375 53</i> |
| <i>Alb. Mackenzie</i> | <i>"</i> | <i>63</i> | <i>23</i> | <i>0</i> | <i>89 93</i> <i>375 53</i> |
| <i>"</i> | <i>"</i> | <i>62</i> | <i>23</i> | <i>0</i> | <i>89 93</i> <i>375 53</i> |
| <i>Bar. Smith</i> | <i>"</i> | <i>61</i> | <i>24</i> | <i>0</i> | <i>93 84</i> <i>44 84</i> |
| <i>"</i> | <i>"</i> | <i>33</i> | <i>24</i> | <i>0</i> | <i>93 84</i> <i>44 84</i> |
| <i>"</i> | <i>"</i> | <i>32</i> | <i>23</i> | <i>0</i> | <i>79 93</i> <i>375 53</i> |
| <i>"</i> | <i>"</i> | <i>31</i> | <i>23</i> | <i>0</i> | <i>79 93</i> <i>375 53</i> |
| <i>Walt. Wilshire</i> | <i>"</i> | <i>30</i> | <i>23</i> | <i>0</i> | <i>89 93</i> <i>375 53</i> |
| <i>"</i> | <i>"</i> | <i>29</i> | <i>23</i> | <i>0</i> | <i>79 93</i> <i>375 53</i> |
| <i>"</i> | <i>"</i> | <i>28</i> | <i>23</i> | <i>0</i> | <i>79 93</i> <i>375 53</i> |
| <i>"</i> | <i>"</i> | <i>27</i> | <i>24</i> | <i>6</i> | <i>95 79</i> <i>44 79</i> |
| <i>Longueur totale de la rue</i> | | | <i>1162</i> | <i>0</i> | |
| <i>Repartir par</i> | | | | | |
| <i>Montreal, 19 février 1894.</i> | | | | | |
| | | | | | <i>Ing. St Louis du Mile End.</i> |

282

S^t Urbain

835'0"

Mount Royal Avenue

Park Avenue

15-67
- 66
- 65
- 64
- 63
- 62
- 61

Beaudry

15-55
- 52
- 51
- 50
- 29
- 28
15-27

Cote S^t Catherine Road

P49/C5,35

8 4

1 2 3 4 5 6 7 8

Montréal, 19 Mars 1894 -

A son Honneur le Maire et à
M.M. les Conseillers du Village
incorporé de St. Louis du Mile End -

Messieurs,

J'ai l'honneur de faire rapport que le coût final des travaux d'égout de la Rue Fortin, (de Stuart à St. Laurent), à répartir sur les propriétés de chaque côté de la dite Rue est de \$3598.63, frais d'Ingénieur compris. Le coût des "manholes" et des puisards ayant au préalable été déduit.

J'ai l'honneur d'être M.M.

Votre très obéissant serviteur -

Copie bureau

J. Emile Vanier

INGENIEUR EN CHEF ST. LOUIS DU MILE END.

Longueur totale de l'égout - 293³/₄ verges
Hauteur " des "manholes" - 13 "
Nombre de couvercles de "man holes" - 4.

269

Montréal, 19 Mars 1894 -

A son Honneur le Maire et à
M.M. les Conseillers du Village
incorporé de St.Louis du Mile End -

Messieurs,

J'ai l'honneur de faire rapport que le coût final des travaux d'égoût de la Rue St.Hypolite, (de Mont Royal à St. Joseph) à répartir sur les propriétés de chaque côté de la dite rue est de \$5999.21 — , frais d'Ingénieur compris. Le coût des "manholes" et des puisards ayant au préalable été déduit.

J'ai l'honneur d'être M.M.

Votre très obéissant serviteur -

Copie lue

J. Caule Vanier

INGENIEUR EN CHEF ST. LOUIS DU MILE
END.

Longueur totale de l'égoût- 509 $\frac{1}{2}$ verges
Hauteur " des "Manholes" - 16 "
Nombre de couvercles de "manholes" - 7

268

Montréal, 19 Mars 1894 -

A son Honneur le Maire et à M.M.

Les Conseillers du Village incorporé
de St. Louis du Mile End -

Messieurs,

J'ai l'honneur de faire rapport que le coût final des travaux d'égoût de la Rue Robin (de Mont Royal à St. Ignace), à répartir sur les propriétés de chaque côté de la dite rue est de \$10666.37 ———, frais d'Ingénieur compris. Le coût des "manholes" et des puisards ayant au préalable été déduit.

J'ai l'honneur d'être M.M.

Votre très obéissant serviteur.

Copie Bureau

J. Guite Davis

INGENIEUR EN CHEF ST. LOUIS DU MILE END.

Longueur totale de l'égoût - - - - - 895 verges
Hauteur " des "manholes" - - - - - 30 "
Nombre de couvercles de "manholes" - - - - - 12

266

Montréal, 19 Mars 1894 -

A son Honneur le Maire et à

M.M. les Conseillers du Village in-
corporé de St. Louis du Mile End -

Messieurs,

J'ai l'honneur de faire rapport que le coût fi-
nal des travaux d'égout de la Rue St. Laurent, (de Mont Royal
à Manufacture Charbonneau) à répartir sur les propriétés
de chaque côté de la dite rue est de \$21157.27, frais d'In-
génieur compris. Le coût des "manholes" et des puisards ay-
ant au préalable été déduit. -

J'ai l'honneur d'être M.M.

Votre très obéissant serviteur.

Copie Bureau

J. Guite Vanier

INGENIEUR EN CHEF ST. LOUIS DU MILE END.

| | |
|--|---|
| Longueur totale de l'égout ----- | 1130 ¹ / ₂ verges |
| Hauteur " des "manholes"----- | 43 " |
| Nombre de couvercles de "manholes" ----- | 17 |

265-

Montréal, 19 Mars 1894 -

A son Honneur le Maire et à
M.M. les Conseillers du Village
incorporé de St.Louis du Mile End -

Messieurs,

J'ai l'honneur de faire rapport que le coût final des travaux d'égoût de la Rue St.Louis, (de Côte St.Louis à Villeneuve), à répartir sur les propriétés de chaque côté de la dite Rue est de \$ *19971.72*, frais d'Ingénieur compris. Le coût des "manholes" et des puisards ayant au préalable été déduit.

J'ai l'honneur d'être M.M.

Votre très obéissant serviteur -

Cette bureau

J. Guiteau

INGENIEUR EN CHEF ST. LOUIS DU MILE END.

Longueur totale de l'égoût — — — — *1075* verges
Hauteur " des "manholes" — — — — *34* "
Nombre de couvercles de "manholes" — — — — *14*

264

Montréal, 19 Mars 1894 -

A son Honneur le Maire et à
M.M. les Conseillers du Village in-
corporé de st. Louis du Mile End -

Messieurs,

J'ai l'honneur de faire rapport que le coût fi-
nal des travaux d'égoût de la Rue Cadieux, (de Mont Royal
à Elmire), à répartir sur les propriétés de chaque côté de
la dite Rue est de \$3508.49 ,frais d'Ingénieur compris
Le coût des "manholes" et des puisards ayant au préalable été
déduit.

J'ai l'honneur d'être M.M.

Votre très obéissant serviteur -

Copie Bureau

J. Emile Vanier

INGENIEUR EN CHEF ST. LOUIS DU MILE END.

Longueur totale de l'égoût ————— 391²/₃ verges
Hauteur " des "manholes" ————— 10 "
Nombre de couvercles de "manholes" — — — — 5

270

Montréal, 19 Mars 1894 -

A son Honneur le Maire et à
M.M. les Conseillers du Village
incorporé de St.Louis du Mile End -

Messieurs,

J'ai l'honneur de faire rapport que le coût final des travaux d'égoût de la Rue Stuart (de Mont Royal à St.Joseph), à répartir sur les propriétés de chaque côté de la dite rue est de \$4704.17, frais d'Ingénieur compris. Le coût des "manholes" et des puisards ayant au préalable été déduit.

J'ai l'honneur d'être M.M.

Votre très obéissant serviteur.

Copie Bureau

J. Emile Vanier

INGENIEUR EN CHEF ST. LOUIS DU MILE END.

LONGUEUR TOTALE DE L'EGOÛT — — — — — 510²/₃ VERGES
HAUTEUR " DES "MANHOLES" — — — — — 12 "
NOMBRE DE COUVERCLES DE "MANHOLES" — — — — — 6

263

Montréal, le 12 Mai 1844

A son Honneur le Maire et à
Messieurs les Conseillers du Village incorporé
de St Louis au Mile Enc.

Messieurs,

J'ai l'honneur de faire rapport que le coût
final des travaux d'égoût de la rue du Parc
(de l'ancien Royal en montant), à répartir sur les
propriétés de chaque côté de la dite rue, est de \$133.62
frais d'ingénieur compris. Le coût des manholes et des
puisiers ayant au préalable été réglés.

J'ai l'honneur d'être, Messieurs,
votre très obéissant serviteur,
(signé) J. Guite Vanier
Ingénieur en Chef St Louis au Mile Enc.

Longueur totale de l'égoût : 136 verges.
Hauteur " des manholes : 4 1/2 "
Nombre de couvercles de " : 2

14

Le 27 Mars 94 - Résolution passée au Conseil
municipal de construire l'épave Belair de
M. Royal en maintenant jusqu'à extinction.

151

Montréal, 12 Mai 1891

(A son Honneur le Maire et à
Messieurs les Conseillers du Village incorporé
de St Louis en Ville Enr.)

Messieurs,

J'ai l'honneur de faire rapport que le coût
final des travaux d'égoût de la Ruelle Bétaie
(au Vent Royal en montant), a réparti sur les
propriétés de chaque côté de la dite ruelle, est de \$413.²⁵,
soit à l'Ingénieur compris. Le coût des manholes et des
puisiers ayant au préalable été écrit.

J'ai l'honneur d'être, Messieurs,
Votre très obéissant serviteur,
(Signé) J. Guite-Vanier
Ingénieur en Chef St Louis en Ville Enr.

Longueur totale de l'égoût — : 99 verges
Hauteur " des manholes : 1 verge
Nombre de couvercles de " : 1.

21

Village de St. Louis du Mile Est.
 Répartition du coût des égouts du Village.
 Rue Belair

| Noms des propriétaires de la rue | Nos du Cadastré | | Front des lots en mètre | Front Anglais en pieds | Taux devant pour pied de front | Produit de la répartition pour chaque des lots |
|-------------------------------------|--------------------|------------------------|-------------------------------|---------------------------------|-----------------------------------|--|
| | nos. par quarts | nos de subdivisions | | | | |
| <u>Côté Est.</u> | | | | | | |
| Jos. Belair. M. Garand | 159 | 8 | 80 | 0 | 0.85¢ | 68 40 |
| Jos. Belair. | " | 11 | 20 | 0 | " | 17 10 |
| " partie | " | 12 | 18 | 0 | " | 15 39 |
| A. Giroux partie | " | 12 | 7 | 0 | " | 5 99 |
| " | " | 13 | 25 | 00 | " | 21 38 |
| " partie | " | 14 | 7 | 0 | " | 5 99 |
| E. D. Roy | " | 14 | 18 | 0 | " | 15 39 |
| " | " | 15 | 21 | 0 | " | 17 96 |
| A. Rodgus | " | 15 | 4 | 0 | " | 3 42 |
| " | " | 16 | 25 | 0 | " | 21 38 |
| " partie | " | 17 | 10 | 0 | " | 8 55 |
| J. Belair | " | 17 | 15 | 0 | " | 12 83 |
| " | " | 18 | 14 | 0 | " | 11 99 |
| <u>Côté Ouest.</u> | | | | | | |
| | 137 | 223 | 113 | 6 | " | 97 04 |
| | " | 225 | 42 | 6 | " | 36 34 |
| | " | 226 | 42 | 6 | " | 36 34 |
| | " | 227 | 42 | 6 | " | 36 34 |

20

Belair Suite

| Lignes | Cad. | Front. | Lignes | Total. |
|-----------------------|------|--------|--------|---------------|
| Cote Ouest (suite) 10 | | | 500 00 | |
| J. Fetrault - partie | 137 | 228 | 13 0 | 080 1/2 11 12 |
| Lignes totale | | | 578 0 | |

Montreal 12 Mai 1894.

Prepare par

[Signature]
Suj. St Louis des Riles Cud.

19

| | | | | | |
|---------|-----|--|--|-------|----|
| 137-228 | | | | 159 | 18 |
| | 227 | | | 159 | 17 |
| | 226 | | | 159 | 16 |
| 137 | 225 | | | 159 | 15 |
| 137 | 224 | | | 159 | 14 |
| | 223 | | | 159 | 13 |
| | 222 | | | 159 | 12 |
| | 221 | | | 159 | 11 |
| 137 | | | | 159-9 | 8 |
| | | | | | 7 |
| | | | | | 6 |
| | | | | | 5 |

Avenue Mont Royal

P49/C5,35

4 8

1 2 3 4 5 6 7 8

Nov - 1894.

Agents de St. Louis du Milieu S.
Répartition Ruelle

de Mont Royal au montant
époité au pied de 12"

| | | | |
|--|--|----------|-----------|
| Jugement fin. | | \$ 82.03 | |
| Main d'œuvre | | 242.74 | |
| Ponde, de matériaux de fer | | | |
| 140 verges de roc @ 0.40 | | 56.00 | |
| 470 140 Briques complies Changées | | | |
| etc. @ 12.72 | | 5.91 | |
| 1 Couvre de manhole | | 10.00 | |
| Bois etc. | | 20.00 | |
| Epaveur sable. | | 10.00 | |
| Pour frais de connexion avec | | | |
| la Ville de Montréal pour 99 | | | |
| Verge d'ajour @ 0.10 | | 9.90 | |
| Frais d'ingénieur 5% | | 21.83 | \$ 458.47 |

A déduire -

| | | |
|--------------------|---------|-----------|
| 1 Verge de manhole | \$ 4.50 | |
| 1 Couvre de " | 10.00 | |
| Frais d'ingénieur | 0.72 | \$ 15.22 |
| A Repartir: | | \$ 443.25 |

81

- Eglise St Louis du Mile End -
Mai 11 - 1894

Rue St Joseph -

Egout en brique 300'
Roc. 285 verges
Manhole ~~27~~ pas.
1 couvercle.

Ruelle Belair

Egout en grès longueur 297'
" " brique " 3'
1 Manhole 1 verge
1 couvercle
Roc - 140 verges.

17

Montréal, 12. Mai 1894.

A son Honneur le Maire et à
Messieurs les Conseillers du Village incorporé
de St Louis ou N. de E. de

Messieurs,

J'ai l'honneur de faire rapport que le coût final
des travaux à l'égout de la rue Cathina (de St Joseph
à St Louis), à répartir sur les propriétés de chaque
côté de la dite rue, est de \$142,25⁰⁰, frais d'ingénieur
compris. Le coût des marches et des puits ayant
au préalable été écrit.

J'ai l'honneur à être, Messieurs,
Vos très obéissant serviteur,
(Signé) J. E. G. G. G.
Ingénieur en Chef St Louis ou N. de E. de

Longueur totale de l'égout : 154 ¹/₂ verges.
Hauteur " des marches : 1 ¹/₂ "
Nombre de courbes de " : 1

2 B

- Village de St Louis du Mile End -

Répartition du cout des égouts du Village

| Noms des Propriétaires de la Rue | Nos du Cadastre | | Front des lots en mètres au flanc | | Cout total de la répartition pour chacun des lots. | |
|----------------------------------|-----------------|-----------------------|-----------------------------------|-------|--|--------|
| | Nos pri- mifs | Nos de sub- divisions | Pieds | Pes. | | |
| Rue Albina Côté Est. | 138 | 3 | 81 | 0.184 | 149 04 | |
| | " | 4 | 27 | 0 | 49 68 | |
| | " | 5 | 25 | 6 | 46 92 | |
| | " | 6 | 25 | 6 | 46 92 | |
| | " | 7 | 25 | 6 | 46 92 | |
| | " | 8 | 25 | 6 | 46 92 | |
| | " | 9 | 25 | 0 | 46 00 | |
| | " | 10 | 25 | 6 | 46 92 | |
| | " | 11 | 26 | 5 | 48 60 | |
| | " | 14p | 25 | 0 | 46 00 | |
| | " | 14p | 78 | 1 | 143 65 | |
| | Côté Ouest | 138 | 15 | 80 | 0 | 147 20 |
| | | " | 18 | 25 | 6 | 46 92 |
| | | " | 19 | 25 | 6 | 46 92 |
| " | | 20 | 25 | 6 | 46 92 | |
| " | | 21 | 26 | 0 | 47 84 | |
| " | | 22 | 26 | 0 | 47 84 | |
| " | | 23 | 25 | 6 | 46 92 | |
| " | | 24 | 25 | 6 | 46 92 | |
| " | | 25 | 26 | 0 | 47 84 | |
| " | | 26 | 102 | 6 | 188 60 | |
| Longueur totale de la rue | | | 778' 00" | | | |
| Montreal, 12 Mai 1894- | | | Préparé par | | | |

424

Ing^e St Louis au Mile

May 8 - 1894

Egouts St. Louis du Mile End.

- Répartition de rue Albina. -
Cours Total -

Longueur de l'égoût 465 pieds Courants ou
de St. Joseph à St. Louis 154 1/3 verges courants
égoût de 12" en gros -

| | |
|------------------------|---------|
| Jour aux usages - | 105.27 |
| Caution dommages etc | 27.00 |
| Réparations entées etc | 40.35 |
| Maintenance | 1093.60 |
| Bois etc. | 12.00 |

177 Verges cube de roc au lieu pour
pousser, démolition etc @ 0.40 68.40

716 Briques, charroisage et transport
accessible - @ \$12.72 = 9.10

1 Couvre-cle de manhole - 10.00

Pour frais de connexion avec la

Ville de Montréal pour 154 1/3

Verges d'égoût @ 106.2 @ 15.43

Frais d'ingénieur

68.87

\$ 1447.02
\$ 1447.02

A déduire -

1/3 Verges de manhole @ 4.50 = 6.00

1 Couvre-cle de manhole 10.00 = 10.00

Frais d'ingénieur. 0.80

\$ 16.80

Montant à répartir = \$ 1430.25

22

Montreal 11 Juin 1894

Village de St. Louis du Mile End - 11 Juin 1894

- Etat détaillé du Cost. pour réparation -

Déduisant
- Rue St. Joseph -

- de St. Dominique à Hypolite et de Stuart à Robit -

| | | | |
|------|--------------------------------------|---------|----------------|
| 2660 | Brique pos, Charroye, ciment et | | |
| | Sable Compus. | @ 12.72 | 339.36 |
| | Ponde de matériaux etc pour 525 Vays | | |
| | Cubes de roc enlevé | @ 0.40 | 210.00 |
| | Cradles pour 171 1/2 Vays d'épout | | |
| | de 3x2 | @ 0.30 | 57.50 |
| | Invert pour 171 1/2 Vays d'épout | @ 0.45 | 77.25 |
| | 1 Couvrole de manhole | @ 10.00 | 10.00 |
| | Pour frais de connection avec la | | |
| | Cité de Montreal pour 171 1/2 Vays | | |
| | Courants d'épout | @ 0.10 | 17.17 |
| | Manu d'œuvre | | 2247.59 |
| | Frais d'ingénieur 5% | | 147.64 |
| | | | <u>3100.57</u> |

A déduire -

2 1/2 Vays de manhole @ 4.50 = 12.00

1 Couvrole de manhole 10.00 = 10.00

Frais d'ingénieur 1.10

A Répartir -

23.10
3077.47

466
357
823

1393.59
1833.63


3226.92 (803)
3212
149
803
3462

A son Honneur le Maire et à
M^{rs}. M^{rs}. les Conseillers du Village incorporé
de St Louis du Mile End

Messieurs,

J'ai l'honneur de faire rapport que
le coût final des travaux de la rue St Joseph
(de la rue Robit à la rue Stuart de St Hypolite à
St Dominique) à répartir sur les propriétés de
chaque côté de la dite rue, est de \$3077.41, frais
d'Ingénieurs compris. Le coût des "Manholes" et
des puisards ayant au préalable été déduit

J'ai l'honneur d'être M^{rs}. M^{rs}.
Vos très obéissants serviteurs


Ingénieur en Chef St Louis du Mile End

Longueur totale de l'égoût: $171\frac{2}{3}$ Verges
Hauteur " des "Manholes" $2\frac{2}{3}$ "
Nombre de Converse 1

25-

PROVINCE DE QUEBEC.
District de Montréal.

Bureau } 155 St. Domini
Office } e.

TELEPHONE BELL 6410.

MUNICIPALITE DU VILLAGE DE ST-LOUIS DU MILE-END

COMTE D'HOCHELAGA.

St-Louis du Mile-End, 7 Sept 1894

J. C. Naudon
Ingénieur

Cher Monsieur

J'ai reçu ordre du conseil de
vous demander comment est établi dans
les différentes municipalités le cout des canaux
situés de la même manière que celui de
la Rue Fortin, dans la municipalité ici

Ces renseignements à la demande.

Si dessus

Vous obligez

Très
Votré

A. J. Vincent
Sec. Pres.

99

WILL TAKE CHARGE
OF
Roads, Tramways, Hoards,
Water Works, Sewers,
ORGANIZATION OF STEAM,
Water and Electric Motive Power,
Electric Lighting and Electric Railways,
Surveys, &c
PATENTS, TRADE MARKS
IN
CANADA & FOREIGN COUNTRIES.
ARBITRATION, EXPERTISES, EXPROPRIATIONS.

J. EMILE VANIER,
Civil and Hydraulic Engineer, Land Surveyor

Graduate of the Polytechnic School
Past Member of the Council of the Canadian Society of Civil Engineers
Member of the Council of the Society of Hygiene of the Province of Quebec
Member of the Society of Hygiene of Paris
Professor of Geodesy and Hydrography at the Polytechnic School of Montreal, etc.

Offices: Imperial Building, 107, St. James St.,

Montreal, 10 Sept. 189

Mr. Vincent
Sec. Trés.
M. Louis de la Roche

Cher Monsieur,

Comme j'ai eu l'honneur de vous
téléphoner et après midi, il m'est impossible de vous
faire parvenir pour votre assemblée de ce soir le rapport
que j'ai en préparation sur le mode de répartition
des coûts des égouts, ainsi à Montréal et dans les Mu-
nicipalités environnantes, car il m'a été impossible de
compléter mes renseignements à temps sur le sujet.

Comme mon intention est ^{aussi} de faire un travail assez
complet sur la question, qui est très importante, je deman-
derai un peu plus de délai et veuillez croire que
je vais faire diligence.

C. P. Vanier

J'ai l'honneur d'être cher Monsieur,
votre très dévoué serviteur
Emile Vanier
M. Louis de la Roche

Montreal, 17 Septembre, 1894.

à Son Honneur le Maire
et à M.M. les Conseillers du
Village de St. Louis du Mile-End.

Messieurs,

Conformément à la demande que me faisait la semaine dernière, votre secrétaire Mr. Vincent, au sujet du mode de répartition du cout des égouts, suivi dans les diverses municipalités qui environnent Montréal, j'ai l'honneur de faire rapport comme suit :

1^o. Ville de Maisonneuve.

Lorsque la Ville de Maisonneuve a été fondée en 1884, après l'annexion d'une partie d'Hochelega à Montréal, il y a été construit un petit système temporaire d'égouts en tuyaux de grès, renouvelé en partie depuis, le cout de ces égouts dans le temps a été réparti comme suit : 1/3 à la charge de la Corporation et les deux autres tiers étaient payés par les propriétaires de chaque côté de la rue, manholes, puisards, etc., compris, en 3 ans sans intérêt.

En décembre 1892 alors que le système des égouts en brique a été inauguré, l'ancien règlement concernant le paiement des égouts a été modifié et depuis cette époque, la répartition du coût de ces travaux se fait comme suit : 1/3 est payé par la Ville et les deux autres tiers par les propriétaires, pourvu toutefois que les dimensions de l'égout ne dépassent pas 3' 0" x 2' 0"; dans les cas d'un égout plus grand que 3' x 2' le surplus du cout est à la charge de la Corporation. Mais dans tous les cas, les manholes, puisards, ainsi que la répartition de la rue sont à la charge exclusive de la Corporation.

Depuis 1892, les paiements se font en 10 ans avec intérêt de 10%.

20. Cité de Ste. Cunégonde.

A Ste Cunégonde le coût total des égouts est réparti sur les propriétaires de chaque côté de la rue où l'égout a été construit, mais déduction est faite de ce qu'aurait déjà payé les propriétaires de la rue pour un égout construit antérieurement dans cette même rue, car à Ste Cunégonde, l'ancien système d'égouts en grès a dû être remplacé par des égouts en brique.

Pour les égouts dont les dimensions dépassent 3' 0" x 2' 0" le surplus du coût est supporté par la Corporation. Les manholes sont répartis comme le reste, mais les puisards sont posés aux frais de la Cité.

Quant au temps accordé aux intéressés pour payer, voici ce qui s'y passe : les comptes sont envoyés aussitôt l'égout construit et les propriétaires ont 8 jours pour payer, après cela ils sont passibles de poursuites pour paiement.

30. Cité de St. Henri.

A St. Henri, depuis l'inauguration du système d'égout et en vertu du règlement d'emprunt No. 49 du 15 aout 1888, les propriétaires paient le coût des égouts jusqu'à concurrence de \$1.50 par pied de front, c'est à dire \$9.00 la verge courante, la Corporation se chargeant seulement du coût des manholes et des puisards.

Au delà de \$9.00 la verge courante, la Corporation se charge du surplus du coût de ces égouts.

Le délai pour payer de la part des propriétaires intéressés est de 5 ans, mais il est de rigueur qu'ils notifient la Corporation par écrit qu'ils entendent se prévaloir du délai de 5 ans, dans les 30 jours qui suivent l'envoi du compte

82

de répartition, sinon le paiement total est exigible en aucun temps après les dits 30 jours, par la Corporation. L'intérêt à payer est de 6%.

40. Ville de la Côte St Antoine.

A la Côte St. Antoine, les propriétaires paient les égouts jusqu'à concurrence de \$10.50 la verge courante, le surplus est payable par la Corporation de la Ville. Le règlement d'emprunt concernant la construction des égouts a été passé le 16 juin 1890. En vertu de ce règlement, la Cour Supérieure du District de Montréal devait nommer 3 Commissaires pour décider du mode à suivre dans la répartition du coût des égouts. Ces Commissaires ont été nommés et le 31 Mars 1893, ils ont fait rapport que les propriétaires devaient payer jusqu'à concurrence de \$10.50 la verge courante, comme je l'ai dit ci-dessus, manholes compris. Les puisards étant toujours à la charge de la Ville.

L'emprunt des égouts dans cette Ville ayant été fait à 40 ans et à 4-1/4% d'intérêt avec 1% par an d'amortissement, les mêmes avantages ont été donnés aux propriétaires pour payer leur quote part, la Corporation faisant la collection des comptes d'égout gratuitement.

50. Cité de Montréal.

Ici le coût total des égouts communs, c'est à dire lorsqu'ils ne sont pas des Collecteurs, est réparti sur les propriétaires de chaque côté de la rue où les égouts sont construits. Dans le cas des Collecteurs, l'Ingénieur de la Cité évalue ce qu'aurait coûté un égout commun au lieu et place du Collecteur et cette évaluation seule est répartie sur les propriétaires riverains, la Corporation se chargeant du surplus du coût de l'égout collecteur.

Les manholes sont répartis comme le reste. Il n'y a pas de délai accordé pour le paiement des égouts, du moment que les comptes sont envoyés par la Corporation, le paiement est exigible, au delà l'intérêt chargé est de 6%; mais si, après deux ans, les paiements n'ont pas été faits, la propriété peut être vendue par le shérif sans autre forme.

Il a été fait exception pour le quartier St. Jean Baptiste lors de l'annexion; dans ce cas-ci, on accorde dix ans pour payer et l'intérêt chargé est de 6%.

D'un autre côté, Messieurs, des recherches que j'ai faites il apparaîtrait encore :

10. Que lorsque le mode de répartition du coût des égouts a été compris dans le règlement d'emprunt des égouts voté par les contribuables, ce mode de répartition ne peut être changé que par un nouveau vote de ces mêmes contribuables

20. Lorsqu'au contraire le règlement décidant de la manière de répartir le coût des égouts a été passé par le Conseil Municipal seulement, ce règlement peut être abrogé par le Conseil, mais avant que les comptes d'égout aient été envoyés seulement.

Quant à la question de répartition sur les lots de coin, il n'y qu'à Montréal où, depuis le mois de juin 1890, on ait décidé, en vertu de pouvoirs spéciaux conférés par la Législature de Québec, de ne répartir le coût des égouts que sur la totalité du front du lot et sur la moitié de la profondeur. Dans ce cas le prix par pied de front est légèrement augmenté et ce qui est retranché de la répartition sur les lots de coin se trouve nécessairement réparti sur tous les lots de la rue où se trouvent ces coins en question.


8

J'ajouterai encore, Messieurs, que la largeur des rues transversales est invariablement comprise dans la répartition du coût de l'égout par pied de front et distribuée sur tous les intéressés à payer.

J'ai l'honneur d'être,

Messieurs,

Votre très obéissant serviteur,


Ingénieur de St. Louis du Mile-End.

79

P49/C5,35

1 1 3

1 2 3 4 5 6 7 8

*feuille additionnelle à la répartition du
coût de l'égout de la rue St-Louis au Village de St-Louis du Mile End.*

21 Nov 94

Village de St-Louis du Mile End.

Répartition du coût des égouts au Village.

Rue St-Louis.

| Noms des propriétaires de la rue. | Nos du Cadastre | | Front des lots en mètres anglais | | Coût du coût par pied de front | Coût total de la répartition pour chacun des lots. |
|--|--------------------|------------------------|----------------------------------|----|--------------------------------|--|
| | Numéros principaux | Numéros de subdivision | P. | p. | | |
| Côté Sud: | | | | | | |
| Compagnie d'Expatriation de Montréal (M. D. D. D.) | 15 | 17 | 66 | 0 | 4.10 | 270 60 ^{ts} |
| " " " (Rue Beaubien) | " | 51 | 66 | 0 | " | 270 60. |

Préparé par

(signé) J. Emile Vanier

Ingénieur St-Louis du Mile End

Montréal, 21 Novembre 1894.

108

Copie Bureau

M^{on}N^{um} 94

Village de St Louis du ~~haut~~ End.

Repartition du coût des égouts du Village.
Avenue de Gaspe.
(de St Louis à Maguire)

| Noms des propriétaires de la rue | Nos du Cadastre | | Front des lots en mesurés au plan | | Somme due par propriétaire | Coût total de la repartition | Somme à payer par chacun des lots. |
|----------------------------------|-----------------|----------|-----------------------------------|------------|----------------------------|------------------------------|------------------------------------|
| | Numéro | Primitif | Front | Profondeur | | | |
| <u>Cote Ouest.</u> | | | | | | | |
| | 10 | 76 | 102. | 1 | 3.427 | 380.93 | |
| H. Meloche. | " | 93 | 42 | 6 | " | 158.42 | |
| W. Fremont. | " | 94 | 42 | 6 | " | 158.42 | |
| Institution des Sourds Muefs. | " | 95 | 42 | 6 | " | 158.42 | |
| H. Corbeil. | 1/2 | 96 | 21 | 3 | " | 79.21 | |
| Jos. Labelle. | 1/2 | 96 | 21 | 3 | " | 79.21 | |
| Institution des Sourds Muefs. | " | 97 | 42 | 6 | " | 158.42 | |
| J. Labelle. | 1/2 | 98 | 21 | 3 | " | 79.21 | |
| Isaïe Laquais. | 1/2 | 98 | 21 | 3 | " | 79.21 | |
| Institution des Sourds Muefs. | " | 99 | 42 | 6 | " | 158.42 | |
| Desiré Beauchamp. | " | 100 | 42 | 6 | " | 158.42 | |
| J. Sigouin. | " | 101 | 42 | 6 | " | 158.42 | |
| Jos. Sigouin. | " | 102 | 42 | 6 | " | 158.42 | |
| Institution des Sourds Muefs. | " | 104 | 42 | 6 | " | 158.42 | |
| R. Hotté. | " | 105 | 42 | 6 | " | 158.42 | |
| C. Hotté. | " | 106 | 42 | 6 | " | 158.42 | |
| Institution des Sourds Muefs. | " | 107 | 42 | 6 | " | 158.42 | |
| " " " " | " | 108 | 42 | 6 | " | 158.42 | |

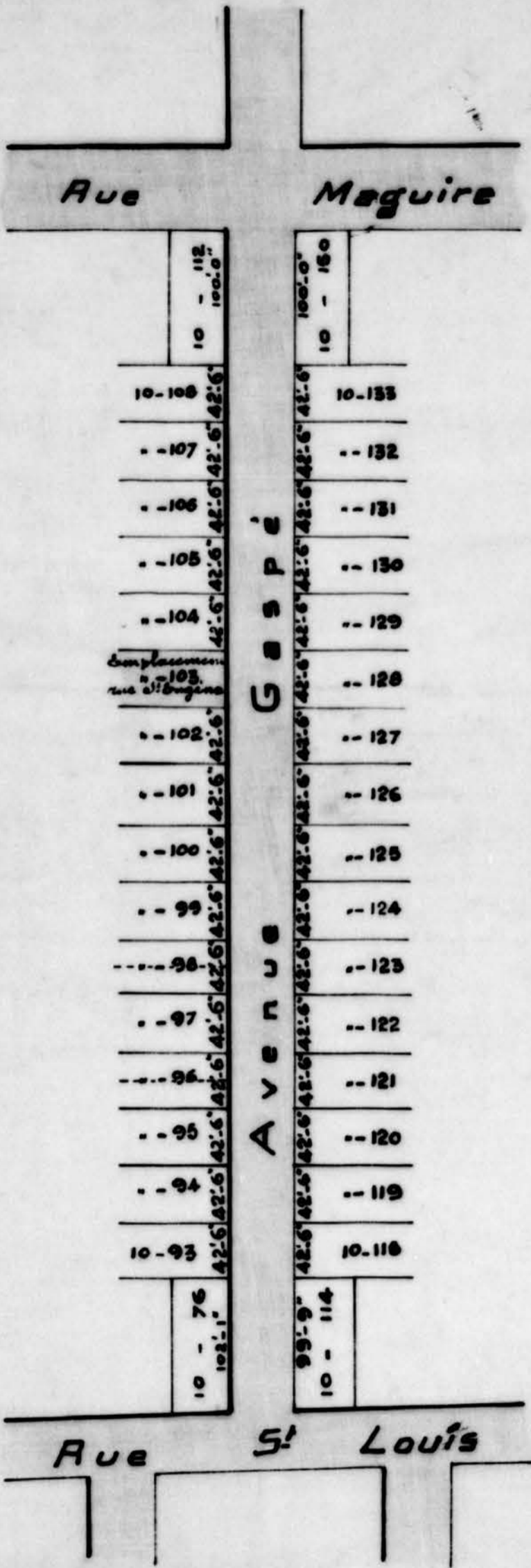
110

Avenue de Gaspé (suite)

| Noms des propriétaires de la rue | N ^{os} du Cadastre | | Front des lots en mesure anglaise | | Cote des lots par pied de front | Cote totale de la répartition | Cote pour chaque lot |
|-----------------------------------|-----------------------------|----------------------------------|-----------------------------------|--------|---------------------------------|-------------------------------|----------------------|
| | N ^o primitif | N ^o dist ^o | Pieds | Pouces | | | |
| <i>Côté Ouest (suite)</i> | | | | | | | |
| | 10 | 112 | 100 | 0 | 3.727 | 372.76 | |
| <i>Côté Est.</i> | | | | | | | |
| L ^h on. Louis Beaubien | 10 | 114 | 99 | 9 | " | 371.75 | |
| " | " | 118 | 42 | 6 | " | 158.42 | |
| " | " | 119 | 42 | 6 | " | 158.42 | |
| " | " | 120 | 42 | 6 | " | 158.42 | |
| " | " | 121 | 42 | 6 | " | 158.42 | |
| " | " | 122 | 42 | 6 | " | 158.42 | |
| " | " | 123 | 42 | 6 | " | 158.42 | |
| " | " | 124 | 42 | 6 | " | 158.42 | |
| " | " | 125 | 42 | 6 | " | 158.42 | |
| " | " | 126 | 42 | 6 | " | 158.42 | |
| " | " | 127 | 42 | 6 | " | 158.42 | |
| " | " | 128 | 42 | 6 | " | 158.42 | |
| " | " | 129 | 42 | 6 | " | 158.42 | |
| " | " | 130 | 42 | 6 | " | 158.42 | |
| " | " | 131 | 42 | 6 | " | 158.42 | |
| " | " | 132 | 42 | 6 | " | 158.42 | |
| " | " | 133 | 42 | 6 | " | 158.42 | |
| " | " | 150 | 100 | 00 | " | 372.76 | |
| Longueur totale de la rue | | | 1719 4 | | " | | |

Préparé par:
 (signé) J. Emile Vanier -
 Montréal, 21 Novembre 1894

109



P49/C5,35



Copie Bureau

21 Nov 94

Village de St Louis du Mill-Est.

Repartition du coût des égouts du village.

Rue Casgrain.
(de St Louis à Mequise)

| Noms des propriétaires de la rue. | N° du Cadastre | | Front de lot en mètres au gisement | | Coût de la rue par pied de front. | Coût total de la repartition par | Chacun de lot. |
|-----------------------------------|------------------|-----------------------|------------------------------------|--------|-----------------------------------|----------------------------------|----------------|
| | Numero Principal | Numero de Subdivision | Pieds | Pouces | | | |
| Institution des Sourds Muet | 10 | 53 | 111 | 4 | 3.00% | 338. | 69 |
| * Muet | " | 54 | 42 | 6 | " | 129. | 30 |
| " | " | 55 | 42 | 6 | " | 129 | 30 |
| " | " | 56 | 42 | 6 | " | 129 | 30 |
| " | " | 57 | 42 | 6 | " | 129 | 30 |
| " | " | 58 | 42 | 6 | " | 129 | 30 |
| " | " | 59 | 42 | 6 | " | 129 | 30 |
| " | " | 60 | 42 | 6 | " | 129 | 30 |
| " | " | 61 | 42 | 6 | " | 129 | 30 |
| " | " | 62 | 42 | 6 | " | 129 | 30 |
| " | " | 63 | 42 | 6 | " | 129 | 30 |
| * Leonard Bastien | 65 | | 32 | 9 | " | 97 | 35 |
| Institution des Sourds Muet | 66 | | 42 | 6 | " | 129 | 30 |
| P. H. Villeneuve | 67 | | 42 | 6 | " | 129 | 30 |
| Chs. Thurnel. | 68 | | 42 | 6 | " | 129 | 30 |
| J. B. Sauvé. | 69 | | 42 | 6 | " | 129 | 30 |
| M. Delaeger. | 71 | | 100 | 00 | " | 304 | 70 |

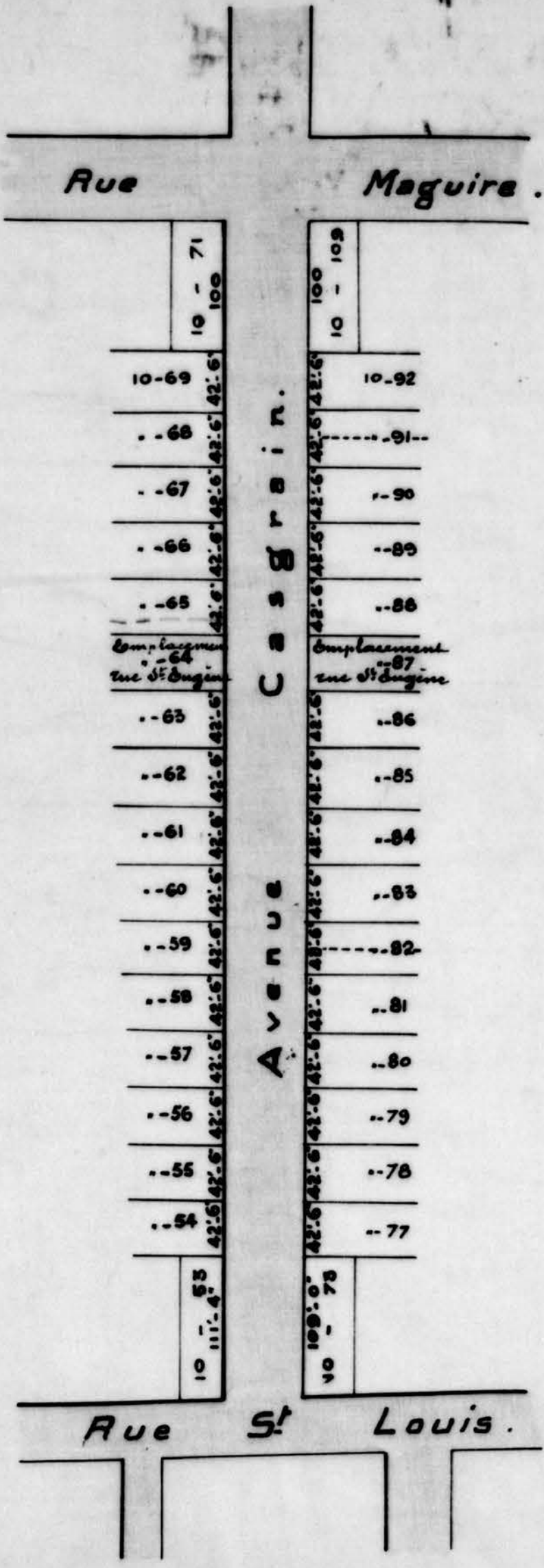
** toujours de 16/4/94*

112

Rue Casgrain (suite)

| Noms des propriétaires de la terre | Nos du cadastre | | Fronts des lots en mesure anglaise | | Longueur du côté par pied de front | Côté total de la répartition pour | chaque des lots. |
|------------------------------------|-----------------|-------------|------------------------------------|--------|------------------------------------|-----------------------------------|------------------|
| | Nos primitifs | Nos subdiv. | Grands | Petits | | | |
| Cote Est. | | | | | | 3.04 1/2 | |
| - | 10 | 73 | 109 | 0 | . | 331 | 68 |
| Eduard Schaeer sr. | . | 77 | 42 | 6 | . | 129 | 30 |
| Institution des Sœurs Mues | . | 78 | 42 | 6 | . | 129 | 30 |
| M. H. Laine | " | 79 | 42 | 6 | . | 129 | 30 |
| Institution des Sœurs Mues | . | 80 | 42 | 6 | . | 129 | 30 |
| Isaïe David | . | 81 | 42 | 6 | . | 129 | 30 |
| Jos. Brossard | 1/2 | 82 | 21 | 3 | . | 64 | 66 |
| Chs. Beauchamp | 1/2 | 82 | 21 | 3 | . | 64 | 66 |
| Institution des Sœurs Mues | . | 83 | 42 | 6 | . | 129 | 30 |
| " | " | 84 | 42 | 6 | . | 129 | 30 |
| " | " | 85 | 42 | 6 | . | 129 | 30 |
| Theophile Rose | . | 86 | 42 | 6 | . | 129 | 30 |
| Institution des Sœurs Mues | " | 88 | 42 | 6 | . | 129 | 30 |
| " | " | 89 | 42 | 6 | . | 129 | 30 |
| Joseph Legari | " | 90 | 42 | 6 | . | 129 | 30 |
| Georges Lebel | 1/2 | 91 | 21 | 3 | . | 64 | 66 |
| Brunet | 1/2 | 91 | 21 | 3 | . | 64 | 66 |
| Claude | " | 92 | 42 | 6 | . | 129 | 30 |
| - | " | 109 | 100 | 0 | . | 304 | 20 |
| Longueur totale de la rue | | | 1695 | 4 | | | |

Preparé par
J. Emile Vanier
Montreal 21 novembre 1894



P49/C5,35



12 Dec 1894

Village de St. Louis du Mile End.

Répartition du coût des égouts du Village

Rue St. Laurent. (suite)

| Noms des propriétaires | numéros du Cadastre | | Front des lots ou mesure en plaine | | Coût du egout par pied de front | Coût total de la répartition pour chacun des lots |
|---|---------------------|------------------------|------------------------------------|-----|---------------------------------|---|
| | numéros primitifs | numéros de subdivision | piés | pes | | |
| - Côté Est - Blouin Collard & Girard | 10 | 15 | 7 | 0" | 2.74 | \$ 19 18 |

Montreal, 12 Decembre 1894.

Preparé par

V.

Ingenieur St. Louis du Mile End

130

P49/C5,35

Égouts

Profil rue St-Joseph

Plans #155

Voir Bobine 1 #40

2

3

4

SMA SCHULT
CASE

1

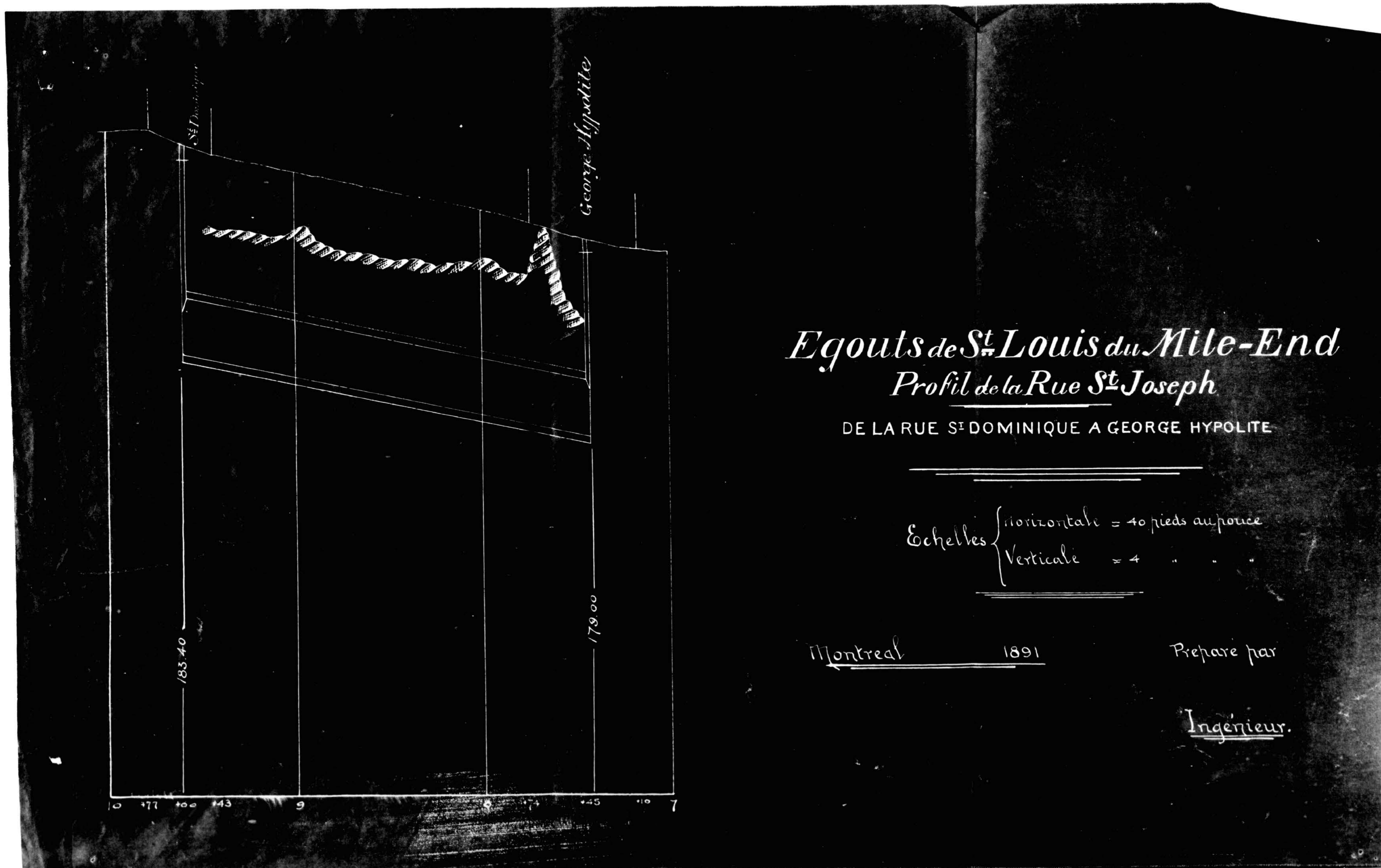
5

10

4

3

2



Egouts de St Louis du Mile-End
Profil de la Rue St Joseph

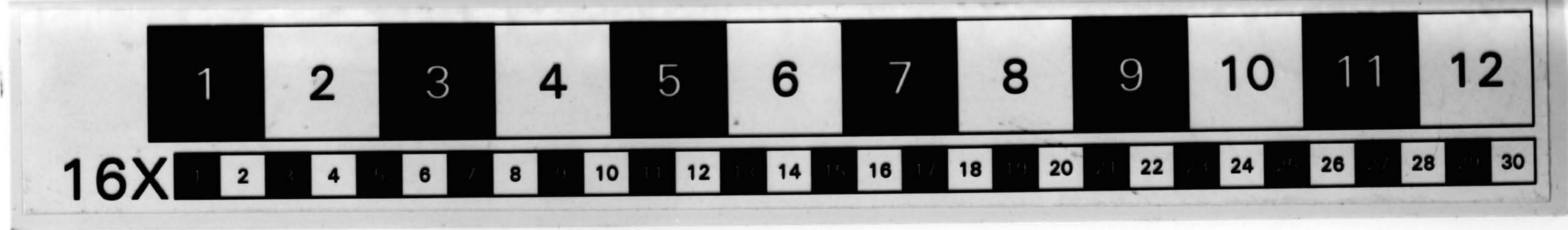
DE LA RUE S^T DOMINIQUE A GEORGE HYPOLITE

Echelles { horizontale = 40 pieds au pouce
 verticale = 4 " " " "

Montreal 1891

Prepare par

Ingenieur.



P49/C5,35

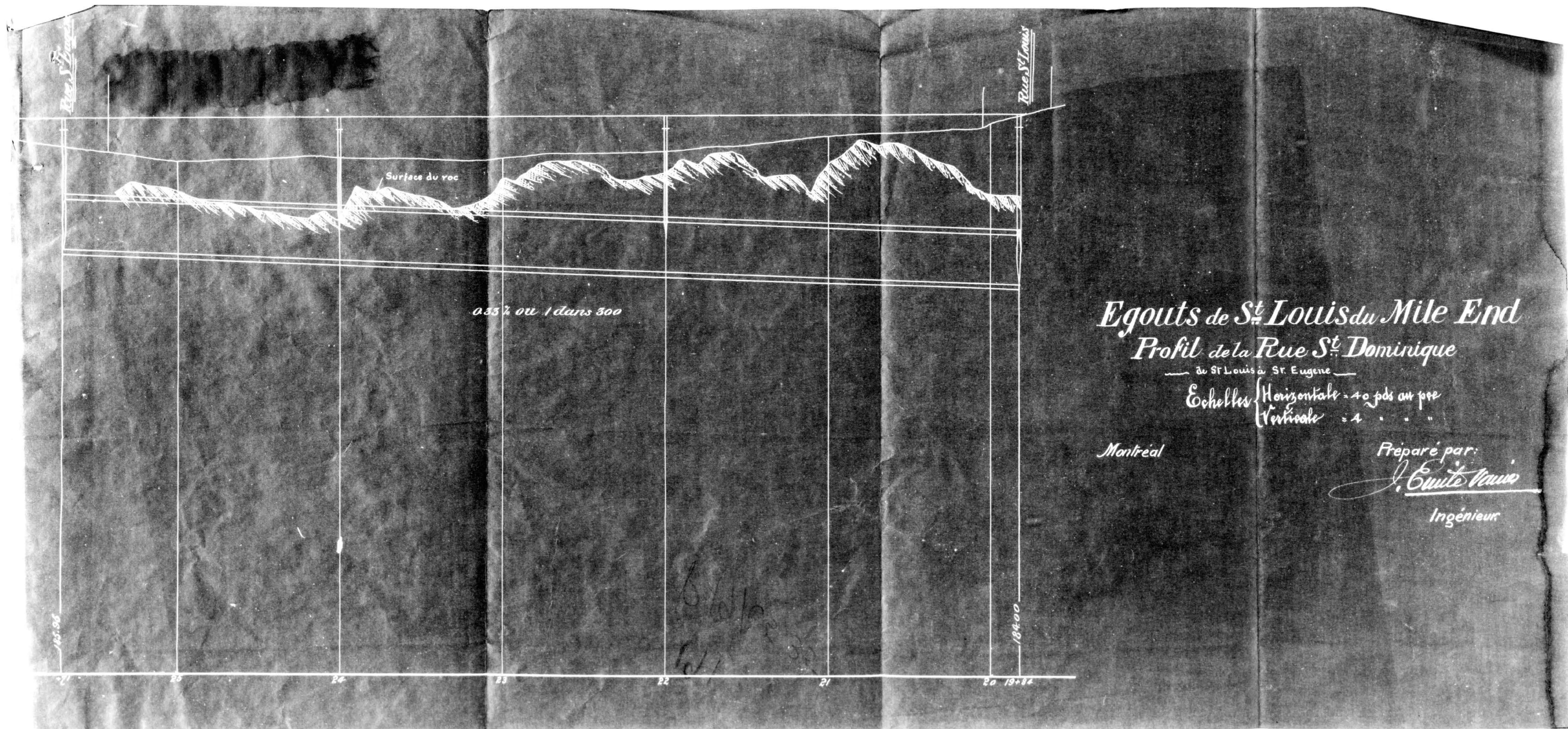
Égouts

Profil rue St-Dominique

Plans #191

Voir Bobine 1 #41





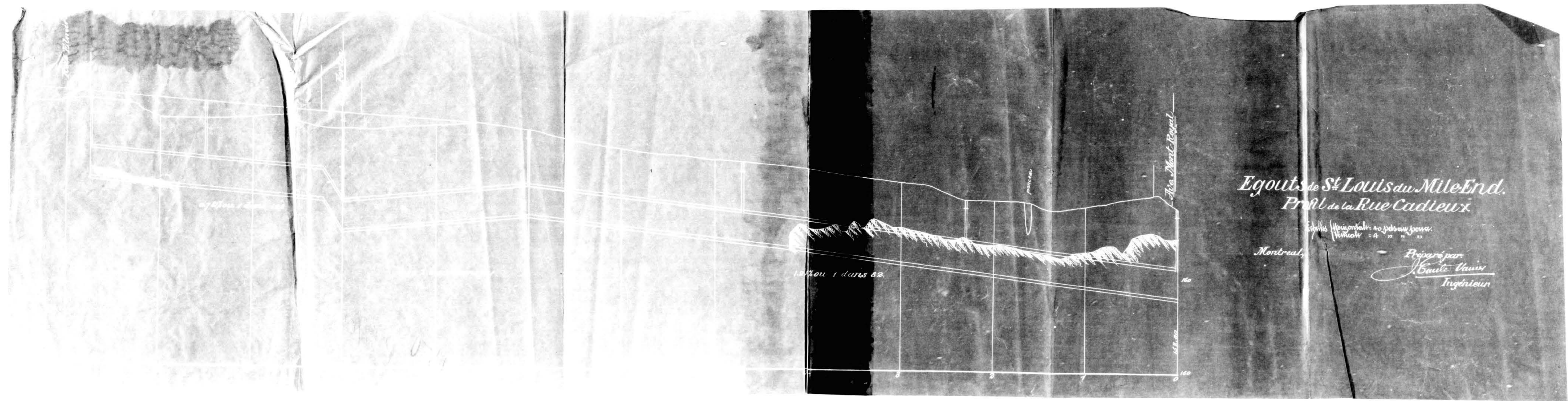
P49/C5,35

Égouts

Profil rue Cadieux

Plans #150

Voir Bobine 1 #42



P49/C5,35

Égouts

Profil rue St-Hypolite

Plans #181

Voir Bobine 1 #43

P49/C5,35

Égouts

Profil rue Stuart

Plans #173

Voir Bobine 1 #44

