

A Monsieur Le Président et Messieurs les Membres de la  
Commission des Parcs et Traverses,  
Montréal.

Messieurs,

Je, soussigné, Georges Vandelac, Jr., de la Cité  
de Montréal, demande respectueusement à Votre Commission  
le droit et le privilège d'exploiter, au moyen de gondoles  
ou autres petits bateaux, le lac du Parc Lafontaine, aux  
charges, clauses et conditions que Votre Commission voudra  
imposer, me tenant seul responsable de tous dommages et  
accidents qui pourraient surgir de cette exploitation et  
m'obligent de tenir Votre Commission et la Cité indemnes  
de tous tels dommages et accidents.

Espérant, Messieurs, que ma demande sera agréée  
de vous, j'ai l'honneur d'être

Votre respectueusement dévoué,

Montréal, 18 Décembre 1906.

*Georges Vandelac Jr.*  
*928 Cadieux*



Geo. Verreuil  
demandant le permis  
de louer des étalages  
sur les étangs de Paris  
à Québec

---

18 Dec 1906

table



Credits requis par la Commission  
des Parcs & Squares  
pour l'administration du dept de Paris.

1907.

Parcs et Squares  
en general.

		1906:-	1907:-
A. Pinoteau Surintendant		14 00	<del>1,500.00</del>
J. A. Pinoteau Assst. "		8 50	<del>1,350.00</del>
<u>Entretien des cours</u>			
4 jardiniers 52 semaines à \$11 <sup>50</sup> (4 jours par semaine)	7,392.00		
10 gardien de nuit " " 10 <sup>50</sup>	546.00		2,938.00 ✓
<u>Entretien du parc La Fontaine.</u>			
2 jardiniers 52 semaines @ 10 <sup>50</sup> (4 jours par semaine)	1,092.00 ✓		
8 " 36 " " " " "	3,074.00 ✓		
1 chaufeur 36 " 15 <sup>00</sup>	540.00 ✓		
2 agents de police 57 semaines à 10 <sup>50</sup>	1,092.00 ✓		
1 gardienne de chalet, 76 semaines à \$4 <sup>00</sup>	1,040.00 ✓		
1 garçon pour ramasser le papier 70 semaines à \$6 <sup>00</sup>	120.00 ✓		5,972.00 ✓
<u>Square Dominion</u>			
1 jardinier 52 semaines à \$13 <sup>46</sup> (4 jours par semaine)	400.00 ✓		
" " " " 10 <sup>50</sup> " "	546.00 ✓		
1 assst. " 32 " 9 <sup>00</sup> " "	288.00 ✓		<del>1,534.00</del>
1 agent de police No 2. à 10 <sup>50</sup>	243.00	Plein	1,807.00 ✓
<u>Square Viger.</u>			
1 jardinier 52 semaines à 13 <sup>46</sup> " "	400.00 ✓		
" 36 " 10 <sup>50</sup> " "	378.00 ✓		
1 assst. " 37 " 9 <sup>00</sup> " "	288.00 ✓		<del>1,366.00</del>
1 agent de police No 2. à 10 <sup>50</sup>	243.00 ✓		1,639.00 ✓
<u>Square St. Louis.</u>			
1 jardinier 52 semaines à 10 <sup>50</sup>	546.00 ✓		
1 agent de police No 2 " 10 <sup>50</sup>	243.00 ✓		819.00 ✓
			14,829



Squares Bellerive Papineau & Parthenais

2 jardiniers 52 semaines à 10<sup>50</sup> 7 jours par semaine  
2 " 36 " " 10<sup>50</sup> " " "

546<sup>00</sup>  
456<sup>00</sup>  
378<sup>00</sup>  
378

13.02<sup>5</sup>  
924<sup>00</sup>

Squares Place D'Armes & Hôtel de Ville

1 jardinier 36 semaines à 10<sup>50</sup> 7 jours ✓

378<sup>00</sup>

Squares St. Et. & St. Jacques.

1 jardinier 36 semaines à 10<sup>50</sup> 7 jours ✓

378<sup>00</sup>

Square Victoria

1 jardinier 52 semaines à 10<sup>50</sup> " ✓

546<sup>00</sup>

Square Dufferin.

1 jardinier 36 semaines à 10<sup>50</sup> 7 jours. - ✓

378<sup>00</sup>

Squares Phillips & Beaver Hall

1 jardinier 36 semaines à 10<sup>50</sup> (7 jours) ✓

378<sup>00</sup>

Square St. Catherine (ouvert)

1 jardinier 36 semaines à 10<sup>50</sup> " ✓

378<sup>00</sup>

Square Richmond.

1 jardinier 36 semaines à 10<sup>50</sup> " ✓

378<sup>00</sup>

Squares Gallery & Wellington.

1 jardinier 36 semaines à 10<sup>50</sup> " ✓

378<sup>00</sup>

Square St. Patrick.

1 jardinier 44 semaines à 10<sup>50</sup> " ✓

462<sup>00</sup>

Square St. Gabriel

1 jardinier 36 semaines à 10<sup>50</sup> " ✓

378<sup>00</sup>

Squares Youville & Place Royale.

1 jardinier 36 semaines à 10<sup>50</sup> " ✓

378<sup>00</sup>

20.163.00







26.721.00

Fournitures diverses.

1.000.00 ✓

Purifier et réparer les fontaines & fontaines  
des squares et du Parc La Fontaine

300.00

Eclairage des Serres.

600.00

Combustibles

~~900.00~~  
1.000.00 ✓

Uniformes. — Constables

160

~~200.00~~  
110.00 ✓

Depenses casuelles

100.00 ✓

Réparations aux grandes serres + ~~les menuiseries~~  
non compris les refectos des planches

2500.00 ✓

Réparer et peindre la résidence  
du Surintendant

100.00  
100.00 ✓

Terrassement autour du bain  
Hotelaya.

100.00  
~~100.00~~  
200.00 ✓

Niveler et pavé la nouvelle  
partie du Square Desens

100.00  
300.00 ✓

30.946.00

Deux kiosques en fer pour le Square  
St. Henri et l'autre pour le  
Square St. Circegonde \$175.00 et \$207.50

250.00  
~~250.00~~

Refectio des planches de  
la serre.

you op.  
Pavise

X 3.000.00

Menuiseries <sup>publiées sur les squares</sup>  
labeller et réparations

1500.00  
✓ 500.00

11.07.01



# Parc Mont-Royal.

J. Henderson - Surintendant.

## Entretien general du parc Mont-Royal.

1 Charpentier 57 semaines à 12 <sup>00</sup>	✓	✓		674 <sup>00</sup>
1 forgeron " " 12 <sup>00</sup>	✓	✓		674 <sup>00</sup>
1 Homme d'œuvre " " 10 <sup>50</sup>	✓	✓		546 <sup>00</sup>
8 journaliers " " 9 <sup>00</sup>	✓	✓	1.45	3.744 <sup>00</sup>
Salaires extra pour travail du dimanche			250 <sup>00</sup>	250 <sup>00</sup>
3 gardiens des chalets pour la saison	✓			750 <sup>00</sup>

### Terre.

1 jardinier en chef 57 semaines à 12 <sup>00</sup>	✓	✓		674 <sup>00</sup>
1 adj. " " " 11 <sup>50</sup>	✓	✓		598 <sup>00</sup>
1 " " " " 9 <sup>00</sup>	✓	✓	1.45	468 <sup>00</sup>

### Ferme Fletcher.

1 homme 57 semaines à 10 <sup>00</sup>	✓	✓	1.45	570 <sup>00</sup>
1 constable " " " 10 <sup>50</sup>	✓	✓	1.75	546 <sup>00</sup>
1 journalier No " " 10 <sup>50</sup>	✓	✓	1.45	743 <sup>00</sup>
1 " " " " 9 <sup>00</sup>	✓	✓	1.45	734 <sup>00</sup>
2 " " " " 10 <sup>50</sup>	✓	✓	1.45	546 <sup>00</sup>
2 Constables supplémentaires No " " 10 <sup>50</sup>	✓	✓	1.45	546 <sup>00</sup>
2 garçons pour ramasser le papier 70 sem. à 6 <sup>00</sup>	✓			740 <sup>00</sup>
2 gardiens de chalets pour la saison				740 <sup>00</sup>
Matériaux pour réparer les bancs et les abus.	✓			300 <sup>00</sup>
Chevaux et harnais	✓			750 <sup>00</sup>
Matériaux pour réparer les ponts et les escaliers	✓			750 <sup>00</sup>
Entretien des chevaux	✓			850 <sup>00</sup>

12823<sup>00</sup>



12823<sup>00</sup>

Fournitures diverses

500<sup>00</sup>

Combustible

✓ 380<sup>00</sup>

Uniformes

✓ 150<sup>00</sup>

Dépense casuelles

✓ 100<sup>00</sup>

Eclairage

✓ 80<sup>00</sup>

Matériaux pour faire des boîtes d'écus

✓ ~~500<sup>00</sup>~~

Pour continuer les améliorations sur la Ferme Fletcher

2.000<sup>00</sup>

Pour renouveler les tuyaux à l'eau Ferme Fletcher

cred. aux pontons  
supplémentaire ✓ 1.500<sup>00</sup>

Pour ériger une clôture autour des jardins

✓ 500<sup>00</sup>

Pour construire une maison d'habitation pour le jardinier

" ✓ 500<sup>00</sup>

2 Hommes de police montu

634<sup>00</sup>

26 semaines chacun à 10<sup>00</sup>

576<sup>00</sup>

achat de 2 chevaux

500<sup>00</sup>

et harnachement

27.75  
26  
350  
350  
245.00  
318.50  
318.50  
637.00

Uniformes

150<sup>00</sup>

Entretien des chevaux

450<sup>00</sup>

1 poêle à vapeur

100<sup>00</sup>

1 machine à brayer la pierre

1 ~~parapluie de pluie~~  
~~Right watchman~~

\* { 5.000<sup>00</sup>  
2.500<sup>00</sup>

26 weeks at 10<sup>00</sup>

27.454<sup>00</sup>

273<sup>00</sup>

Contingent journal

100<sup>00</sup>



Parc de l'Île Ste. Helene.

1906

1909

W. P. Desmarteau, Surintendant.			1.000.
2 gardiens 57 semaines à 10 <sup>00</sup>	✓		✓ 1.042 <sup>00</sup>
Hommes 32 " à 9 <sup>00</sup>	✓		2106 <sup>50</sup>
salaires extra pour le dimanche	✓		7592 <sup>00</sup>
Coût de chevaux W. P. Desmarteau	✓		740 <sup>00</sup>
1 gardien de stable	✓		✓ 600 <sup>00</sup>
Uniformes de constables	✓		✓ 100 <sup>00</sup>
Uniforme du Surintendant	✓		✓ 250 <sup>00</sup>
Posage et réparation des pompes	✓		900 <sup>00</sup>
Achat de tuyaux pour les pompes	✓		50 <sup>00</sup>
Fournitures	✓		50 <sup>00</sup>
Matériaux + main d'œuvre pour faire des tables	✓		50 <sup>00</sup>
100 bancs à 3 <sup>00</sup> chacun	✓		✓ 300 <sup>00</sup>
1 moulin à vent sur la nouvelle	✓		✓ 300 <sup>00</sup>
partie de parc, réservoir etc.	✓		800 <sup>00</sup>
Matériaux et main d'œuvre	✓		✓
pour construire 1 chalet pour dames	✓	+	1.500.
et 3 chalets pour hommes	✓		100.
1 gardien pour le nouveau chalet des dames	✓		700 <sup>00</sup>
<del>achat de</del> <del>plantation d'arbres</del>	✓		
Un abri sur la nouvelle partie de l'Île.	✓	X	9589
			1.000
<del>Langt Watson</del>			
<del>16 weeks or 10<sup>00</sup></del>			
Contingent general.			100 <sup>00</sup>



**PARKS AND FERRIES COMMITTEE DETAILS**

<u>NUMBER.</u>			<u>SALARIES.</u>	
<u>1906.</u>	<u>1907.</u>		<u>1906</u>	<u>1907</u>
1	1	A. Pinoteau, Superintendent	1350	1400
<u>1</u>	<u>1</u>	F.A. Pinoteau Asst. "	<u>800</u>	<u>850</u>
<u>2</u>	<u>2</u>		<u>2150</u>	<u>2250</u>

*Supplementary  
appropriation required*

GREEN HOUSE LAFONTAINE PARK.

4	4	Gardners 52 weeks at 12.00 7 days	2392	2496
<u>1</u>	<u>1</u>	Night watchman 52 weeks a 10. <sup>50</sup>	<u>546</u>	<u>546</u>
<u>5</u>	<u>5</u>		<u>2938</u>	<u>2938</u>

LAFONTAINE PARK.

2	2	Gardners 52 weeks at 10.50 6 days	1092	1092
7	8	" 36 " " 10.50 6 "	2646	3024
1	1	Carter 36 " " 16.50	540	618
2	2	Constables 52 " " 10.50 7 days	1092	1372
1	--	Man 20 " " 10.50	210	---
1	1	Boy 20 " " 6.00	120	120
<u>1</u>	<u>1</u>	W.C. caretakers (Women) 26 weeks a 4.	<u>104</u>	<u>104</u>
<u>15</u>	<u>15</u>	<i>26 Sundays 5 men at \$1.75</i>	<u>5804</u>	<u>5972</u>

*48.00  
280.00*

DOMINION SQUARE.

1	1	Gardner at 700 per annum 7 days	700	700
1	1	Asst. " 52 weeks at 10.50 7 "	546	546
<u>1</u>	<u>1</u>	" " 32 " at 10.50 7 "	<u>288</u>	<u>336.00</u>
<u>3</u>	<u>3</u>		<u>1534</u>	<u>1534</u>

*48.00*

VIGER SQUARE.

1	1	Gardner at 700 per annum 7 days	700	700
1	1	Asst. " 36 weeks at 10.50 7 "	378	378
1	1	" " 32 " at 10.50 7 "	288	336
--	<u>1</u>	guardian 26 " " 10.50 7 days	---	<u>273</u>
<u>3</u>	<u>4</u>		<u>1366</u>	<u>1639</u>

*48.00  
35.50*

ST. LOUIS SQUARE

1	1	Gardner 52 weeks at 10.50	546	546
<u>1</u>	<u>1</u>	Guardian 26 " at 10.50 7 days	<u>273</u>	<u>308.50</u>
<u>2</u>	<u>2</u>		<u>819</u>	<u>819</u>

*35.50*

BELLERIVE PAPINEAU & PARTHENAIS.

1	1	Gardner 52 weeks at 10.50 7 days.	546	546
<u>1</u>	<u>1</u>	" 36 " " 10.50 7 "	<u>378</u>	<u>378</u>
<u>2</u>	<u>2</u>		<u>924</u>	<u>924</u>

*752.50*

City Hall & Place d'Armes

St. James & St. Jean Baptiste

Dufferin, Beaver Hall and Philips,  
Ste. Catherine West, Richmond, Wellington  
and Gallery, St. Gabriel, Youville and Place  
Royale, City Hall and Champ de Mars, Desery,  
Mance & Lomorigière and Carrière Crémazi, Guay.

14 14 Gardners (7days) 36 weeks at 10.50 each 378.5292.- 5292.



457.50

NUMBER  
1906. 1907

VICTORIA SQUARE.

1906 1907

1 1 Gardner 52 weeks at 10.50 7 days 546 546.

STE. CUNEGONDE SQUARE.

1 1 Gardner 36 weeks at <sup>10.50</sup> 8.00 7 days ---- 324

ST. PATRICK SQUARE.

1 1 Gardner 44 weeks at 10.50 7 days 462 462

SQUARES IN GENERAL

1 1 Carter 52 weeks at <sup>16.50</sup> 15.00 780 780

1 1 Joiner 52 " at 15.00 702 780

2 2 1482 1560

TRIMMING TREES.

2 4 Men 30 weeks at 12.00 630 1440

1 2 Carters 30 weeks at 15.00 450 900

3 6 1080 2340

MONT ROYAL PARK.

1 1 J. Henderson Superintendent 1300 1350

GENERAL MAINTENANCE.

1 1 Carpenter (7 days per week) & Lodging <sup>17.50 a week</sup> 500 624

1 1 Blacksmith at <sup>14.00</sup> 12.50 per week 624 624

1 1 Stableman " <sup>17.75</sup> 10.50 " " 4 days or lodging 546 546

-8- 8 Laborers " <sup>10.50</sup> 9.00 " " 3744 3744

----- 3 Women attending W.C. 250 250

----- Extra for Sunday work <sup>at 81.75 a day</sup> 250 250

11 B 14 6014 6054

MAINTENANCE OF GREEN HOUSE.

1 1 Head gardner 12.50 p.w. (lodging) 624 650

1 1 Asst " 12.00 " 598 624

1 1 " " <sup>10.50</sup> 9.00 " 468 468

3 3 1690 1742

FITCHER'S FIELD.

1 1 Man at <sup>17.75</sup> 10.00 per week (lodging) 4 days 520 520

1 1 Constable at <sup>17.75</sup> 10.50 " 7 days. 546 546

1 1 Man 36 weeks <sup>17.75</sup> 10.50 " 273 378

1 2 Laborers 36 " <sup>17.75</sup> 10.50 " 273 546

2 1 " 36 " <sup>10.50</sup> 9.00 " 468 234

Extra laborers summer months 507 ----

2 2 Constables 26 weeks at <sup>17.75</sup> 10.50 p.w. 262 546

2 2 Boys picking paper at 6. (20 weeks) 240 240

2 2 Women for W.C. at 4.00 (24 " ) 192 240

11 12 3281 3250



NUMBER

(CONT.)

<u>1906</u>	<u>1907.</u>	<u>STE. HELEN'S ISLAND.</u>	<u>1906</u>	<u>1907</u>
1	1	W.B. Desmarteau, Superintendent	1000	1000
<u>GENERAL MAINTENANCE.</u>				
2	2	Caretakers (52 weeks) 10.50 per week and lodging	1096	1096
9	9	Laborers 26 weeks <sup>10.50.</sup> 9.00 per week	2106	2106
		Extra laborers (20 Sundays) at 1.50 per Sunday.	270	270
1	1	Caretaker for chalet	100	100
<hr/>	<hr/>		<hr/>	<hr/>
12	12		3572	3572

*2454.*  
*351.00*  
*315.*  
*115.00*  

---

*396.00*

*Recapitulation of supplementary approp.  
required*

<i>Parks &amp; Squares in general</i>	<i>884.50</i>
<i>Mount Royal Park</i>	<i>1,428.00</i>
<i>St. Helen's Island</i>	<i>396.00</i>
<i>Total</i>	<hr/> <i>\$ 2,708.50</i>



2122

Statement of exp<sup>s</sup> &  
 means of payment  
 required by Parks  
 Com. to pay salary  
 of certain employees

1907

Telephone for chief	100	100
1.20 per month.		
Ernie Laporte (20 months) at	240	240

3222	3222
------	------

2 Laporte 28 weeks 2.00 per week	2100	2100
and totaling 1000		1000
3 Carotefera (28 weeks) 10.00 per week		

GENERAL INFORMATION.

1 M.P. Demers, Superintendent	1000	1000
-------------------------------	------	------

<u>1300 1300.</u>	<u>242 242.</u>	<u>1300 1300.</u>
-------------------	-----------------	-------------------

1300 1300.



Très honoré Monsieur

En réponse à votre lettre du 30 novembre  
que je n'ai reçue qu'hier 3 décembre, je  
vous soumettrai d'abord que le séminaire  
consulté aujourd'hui même en grande  
assemblée annuelle n'a pas l'intention  
d'aliéner le domaine du Sault. Si,  
informé de cette disposition, la délégation dont



vous me faites l'honneur de me parler  
désire venir au séminaire Notre-Dame,  
je demanderais que ce fût de préférence,  
et supposé que cette heure n'incommodât  
pas ces messieurs vers midi et demie ou une  
heure dans le cours de la semaine prochaine  
du 9 au 16 décembre.

Veuillez agréer l'hommage de mon  
profond respect.

Votre humble serviteur

C. Lévesque



2123  
Réponse du Sémi-  
naire se référant  
à l'ordonnance des  
Sulpiciens

1907



13

Liste des Appropriations de l'Île St-Hélène  
pour l'année 1907

20 Dimanches 9 hommes à \$1.50	\$270
Salaires des hommes 32 semaines à \$9.00	2592
Salaires des Gardiens 52 semaines à 10.50	1092
Salaires du Surintendant	
Entretiens Chaux	600
La maison des Dames	100
Habilllements des Constables et Chausures et Chapeaux	250
Habillemeent du Surintendant	50
Pour graisi et autres les pompes et reparaçge	75
Achats de tuyaux pour les Pompes	60
Achats Bois Peintures et ferronneries et faire des tables	1000
Charbon	200
Depenses Impreues	200
1 moulin a eau	750
Des chalets une pour Dames et trois pour hommes	2000
Tables	
Jardins add.	

2092  
 2592  
 1092  
 600  
 100  
 250  
 50  
 75  
 60  
 1000  
 200  
 200  
 750  
 2000  
 165  
 165  
 330



2324  
Crédits pour l'admini-  
stration du Parc de l'Île  
St-Hélène.  
- 1907 -



Montréal. Janvier 1907

M<sup>r</sup>: le Président &

Messieurs les membres de la Commission des Parcs  
Messieurs

Conformément à la Section 3 (Paragraphe 6)  
des règlements concernant l'administration des  
Parcs & Squares de la Cité, j'ai l'honneur  
de vous soumettre le rapport suivant  
des travaux d'entretien et d'amélioration exécutés  
dans la partie du Depr. qui tombe sous  
mon contrôle et sous votre direction durant  
l'année finissant le 31 Dec 1906.

Une somme de \$ 28760.04 provenant du  
Fond de revenus a été dépensée comme suit  
pour l'entretien du Parc Lafontaine et des  
Squares en général. Et une somme  
additionnelle de \$ 5909.87 de crédits spéciaux  
pour certains travaux d'amélioration sur  
quelques Squares et Parc Lafontaine, tel que  
détailler ci-dessous

Salaires du Surintendant	1350 00
" " Ass. "	800 00
Entretien des Serres municipales	2938 00
" du Parc Lafontaine	5746 50
" " Square Dominion	1533 92
" " " Vigor	1360 72
" " " St-Louis	819 00
" " " Belliveau, Papineau & Parthenais	924 00
" " " Place d'Armes & Hotel de Ville	377 50
" " " St-Jean Baptiste & St-Jacques	378 00
" " " Dufferin	378 00
" " " Victoria	546 00
" " " Philip & Beaver Hall	378 00
" " " St-Catherine (ouest)	378 00

\$ 17907 64



		Rapporter	\$ 17907 64
Entretien du Square Richemond			378 00
" " " Gallery & Wellington			378 00
" " " S <sup>r</sup> Patrick			435 00
" " " S <sup>r</sup> Gabriel			372 00
" " " Youville & Place Royal			378 00
" " " Champ de Mars & Hotel de Ville			378 00
" " " Desery			378 00
" " " M <sup>me</sup> . Lamouisse & Carrier			378 00
" " " Cremazie			378 00
" " " S <sup>r</sup> Henri. (Place Guay)			357 00
" " " S <sup>r</sup> Curgeonde			357 00
" " " en general			1480 25
" et Emardages des Arbres dans les Rues & Place publique			1083 36
Repar. peindre, remiser et sortir les Bancs des Sqs			738 31
Entretien de 2 Chevaux voitures et Harrais			270 61
Achat & Plantation d. arbres et boites pour les proteger			400 18
Fournitures diverses. (Plantes, graines, Pots, outillages etc)			1003 27
Repar. peindre les Kiosques & Fontaines des Sqs & Parc Lafontaine			200 51
Eclairage des Serres			57 97
Combustible pour les Serres. la maison du Surintendant et le Kiosque de la Police du Parc Lafontaine			996 76
Reparation aux Serres			303 50
Crassement et nivellement, d. uneallee. (et achat de gravier) en arriere de l'Ecole normal. Parc Lafontaine			150 68
<i>Depenses sur le fonds de revenu</i>			<b>\$ 28760 04</b>
Credits Speciaux vote durant la saison pour Amelioration sur differents Sqs et Parc Lafontaine. etc.			
Achat de deux chevaux			385 00
" d. une faucheuse a gazou pour un cheval			124 86
Re- Incendie des Serres			400 00
Re- Lacs Parc Lafontaine (Salaires)			100 30
Nouveau Sqr. Angle des Rues Carrier & Berri			217 01
Pose d. une bordure en pierre Sqr S <sup>r</sup> Patrick			100 40
Sqr Papineau. Cloture en fer autour du Bassin			399 78
Uniformes pour Constables			123 50
Nivellement du terrain (Ancien marche S <sup>r</sup> Gabriel)			150 20
<i>a rapporter</i>			<b>\$ 2001 15</b>







14  
d'excavations de constructions faite en ville, cette terre a été charroyée sans frais pour la ville, si ce n. est un homme que j'ai tenu la nuit l. été pour la recevoir et l. étendre, et il serait d. un grand intérêt que ce terrain ainsi élevé soit labouré nivelé, faire les chemins et plantations nécessaires dans le courant de cette année afin que ce dit terrain ne redevienne pas en friche

Il serait bien nécessaire aussi de faire quelques travaux d'amélioration sur certains de nos Squares. Je citerai par exemple le Square Victoria, ou une bordure en pierre devrait être posée dans la partie comprise entre les Rues Craig et Vitri, et comme le trafic journalier est très fort sur ce square.

Je suggérerais de faire des allées permanentes, soit avec du ciment ou de l. Asphalte quelconque car nous avons à mettre du gravier qui disparaît très vite par le trafic. <sup>& tous les ans</sup>

Une bordure en pierre devrait aussi être posée tout autour du Sq. St. Gabriel. ce qui en relèverait toute l'apparence.

Il serait urgent aussi de construire un chapeau de nécessité au Parc Lafontaine adossé au terrain de fer qui devient de plus en plus achalandé

Le tout soumis

Avec Messieurs l'assurance de mon sentiment respectueux

J. Pinoteau  
Surintendant  
des Squares et Parc Lafontaine



Rapport de M. Ponton  
Chef des Squares au  
sujet des opérations  
de son dept. durant  
l'année 1906.

---

Janvier 1907



## Parks and Ferries.—Parcs et Traverses.

Items	NATURE OF APPROPRIATION	1906	Supple-	Variations	Total Ap-	Expend-	1907
	NATURE DES CRÉDITS		mentary	—	propriation	iture	
			Supplé-	Virements	Total des	Dépenses	
			mentaire		crédits	1 Oct. 1906	
	General Parks and Squares.—Parcs et squares en général.						
1	Salaries. Salaires .....	2150 00			2150 00	1606 50	2250 00
2	Maint. of Green House Lafontaine Pk.—Ent. des serres du Parc Lafontaine .....	2938 00			2938 00	2203 50	3042 00
3	Maint. of Lafontaine Park.—Entretien du Parc Lafontaine.....	5474 00	380 00	— 50 00	5754 00	4044 00	5972 00
4	Dominion Square.—Square Dominion .....	1534 00			1534 00	1141 44	1534 00
5	Viger Square —Square Viger .....	1366 00			1366 00	998 19	1639 00
6	St. Louis Square.—Square St-Louis.....	819 00			819 00	625 50	819 00
7	Bellerive, Papineau and Parthenais Squares. — Squares Bellerive, Papineau et Parthenais.....	924 00			924 00	672 00	924 00
8	City Hall and Place d'Armes Squares.—Squares Place d'Arme et Hôtel-de-ville.....	378 00			378 00	269 50	378 00
9	St. James and St. Jean-Bte Squares.—Squares St Jean Baptiste et Saint.Jacques.....	378 00			378 00	262 50	378 00
10	Dufferin Square.—Square Dufferin.....	378 00			378 00	262 50	378 00
11	Victoria Square. —Square Victoria.....	546 00			546 00	409 50	546 00
12	Beaver Hall and Phillips Squares.—Squares Phillips et Beaver Hall.....	378 00			378 00	262 50	378 00
13	St Catherine Square (West).—Square Ste-Catherine (Ouest).....	378 00			378 00	262 50	378 00
14	Richmond Square.—Square Richmond.....	378 00			378 00	262 50	378 00
15	Wellington and Gallery Squares — Squares Wellington et Gallery.....	378 00			378 00	262 50	378 00
16	St. Patrick Square.—Square Saint-Patrice .....	462 00		— 25 00	437 00	298 50	462 00
17	St Gabriel Square.—Square St. Gabriel.....	378 00			378 00	262 50	378 00
18	Youville and Place Royale Square.—Square Youville et Place Royale .....	378 00			378 00	262 50	378 00
19	City Hall and Champ de Mars.—Squares Hotel-de Ville et Champ de-Mars.....	378 00			378 00	262 50	378 00



## Parks and Ferries.—Parcs et Traverses.

Items	NATURE OF APPROPRIATION	1906	Supple- mentary	Variations	Total Ap- propriation	Expend- iture	1907
	NATURE DES CRÉDITS		Supplé- mentaire	Virements	Total des crédits	Dépenses 1 Oct. 1906	
20	Desery Square. Square Desery.....	378 00			378 00	262 50	378 00
21	Mance, Lamoricière and Carrière Squares.—Squares Mance, Carrière et Lamoricière.....	378 00			378 00	262 50	378 00
22	Cremazie Square —Square Crémazie.....	378 00			378 00	261 63	378 00
23	Guay Place.—Place Guay.....		378 00		378 00	231 00	378 00
24	St. Elizabeth-St. Henry.—Ste-Elizabeth-St-Henri.....						
25	St Cunegonde.—St-Cunégonde.....		378 00		378 00	231 00	324 00
26	Squares in General.—Squares en général.....	1482 00			1482 00	1112 25	1560 00
27	Trimming Trees.—Emondage des arbres.....	1080 00			1080 00	837 36	2340 00
28	Repairs, paint, storing and placing the benches in squares —Réparer, peindre, sortir et rentrer les bancs des squares.....	600 00			600 00	546 86	700 00
29	Horse keep, vehicles and harness.—Entretien des chevaux, voitures et harnais .....	250 00			250 00	173 84	300 00
30	To purchase trees and boxes to protect them.—Achats d'arbres, arbustes et boîtes pour les protéger.....	400 00			400 00	330 18	400 00
31	Supplies.—Fournitures diverses .....	900 00		+ 100 00	1000 00	792 60	1000 00
32	Paint and repair fountains and kiosks of Squares and Lafontaine Park.—Peindre et réparer les fontaines et les kiosques des squares et du Parc Lafontaine.....	200 00			200 00	200 51	200 00
33	Lighting of Green houses.—Eclairage des serres.....	60 00			60 00	31 82	60 00
34	Fuel.—Combustible .....	1000 00			1000 00	832 55	1000 00
35	Contingent.—Dépenses casuelles .....	100 00			100 00	100 00	100 00
36	Repairs to green house.—Réparations aux serres.....	300 00			300 00	302 10	400 00
37	Uniforms —Uniformes, 3 constables.....		100 00		100 00	103 00	140 00
38	Repair and paint supt. house.—Réparer et peindre la maison du surintendant.....						100 00
39	Levelling at Hochelaga bath.—Terrassement au bain d'Hochelaga.....						100 00



## Parks and Ferries.—Parcs et Traverses.

Items	NATURE OF APPROPRIATION	1906	Supple- mentary	Variations	Total Ap- propriation	Expend- iture	1907
	NATURE DES CRÉDITS		Supplé- mentaire	Virements	Total des crédits	Dépenses 1 Oct. 1906	
40	Levelling new part of Desery Square.—Terrassement au Square Desery.						100 00
41	Two news kiosks at St. Henry and St. Cunegonde—Deux nouveaux kiosques à St-Henri et St Cunégonde.....						150 00
42	Remaking floor at green house.—Refaire un plancher à la serre.....						1000 00
43	Maintenance and repairs public monuments.—Réparer et entretenir les monuments publics.....						150 00
	Mount Royal Park.—Parc Mont Royal.						
44	Salaries.—Salaires.....	1300 00			1300 00	972 00	1350 00
45	General maintenance —Entretien général .....	5764 00		+ 250 00	6014 00	4555 50	6064 00
46	Maintenance Green House.—Entretien de la Serre.....	1690 00			1690 00	1266 00	1742 00
47	Fletcher's Field - Champ Fletcher.....	3281 00		- 250 00	3031 00	2282 25	3250 00
48	Horse and Harness.—Chevaux et harnais.....	250 00			250 00	250 00	250 00
49	Material to repair stairs and bridges —Matériaux pour réparer les escaliers et les ponts .	250 00			250 00	71 40	250 00
50	Material to paint and repair benches and shelters.—Matériaux pour réparer et peindre les bancs et les abris.....	300 00			300 00	239 67	300 00
51	Horse keep.—Entretien des chevaux .....	700 00			700 00	590 25	850 00
52	Supplies —Fournitures.....	500 00			500 00	405 82	400 00
53	Fuel.—Combustible.....	380 00			380 00	364 19	380 00
54	Uniforms.—Uniformes.....	54 00			54 00	44 50	150 00
55	Contingent.—Contingent.....	100 00	100 00		200 00	180 50	100 00
56	Light.—Eclairage.....	80 00			80 00	29 59	80 00
57	Material for boxes for trees—Matériaux pour faire les boîtes d'arbres.....						
58	To continue improving Fletcher's field.—Pour continuer les améliorations de la ferme Fletcher.....						



## Parks and Ferries.—Parcs et Traverses.

Items	NATURE OF APPROPRIATION — NATURE DES CRÉDITS	1906	Supple- mentary — Supplé- mentaire	Variations — Virements	Total Ap- propriation — Total des crédits	Expend- iture — Dépenses 1 Oct. 1906	1907
59	To renew water pipes on Fletcher's field.—Pour renouveler les tuyaux à l'eau, ferme Fletcher.						
60	To build fence around gardens —Pour ériger une clôture autour des jardins						
61	To new house for gardener.—Construire une maison d'habitation pour le jardinier.						
62	To 2 mounted patrolmen. 26 weeks at \$10.00.—2 hommes de police à cheval, 26 semaines.						
63	Purchase of 2 horses.—Achat de 2 chevaux						
64	Harness —Harnachement.						
65	Uniforms.—Uniformes.						
66	Horskeep.—Entretien des chevaux.						
67	Steam roller.—1 rouleau à vapeur.						
68	One crushing machine.—Une machine à broyer la pierre.						
69	Night watchman.—Un gardien de nuit (26 semaines)						
	<b>ST. HELEN'S ISLAND.—PARC DE L'ILE SAINTE-HÉLÈNE</b>						
70	Salaries.—Salaires	1000 00			1000 00	747 00	1000 00
71	General Maintenance.—Entretien général	3572 00			3572 00	2991 00	3572 00
72	Uniforms —Uniformes	160 60		+ 20 50	180 50	169 50	200 00
73	Contingencies.—Dépenses casuelles	100 00		- 13 00	87 00	87 00	100 00
74	Rent of 2 horses.—Loyer de deux chevaux	600 00			600 00	450 00	600 00
75	Putting up pumps and repairs —Pompes, posage et réparations.	25 00		+ 14 12	39 12	26 71	50 00
76	Supplies.—Fournitures.	200 00		+ 30 88	230 88	197 06	200 00
77	Repairs and paint buildings —Réparer et peindre les bâtisses.	250 00			250 00	247 63	



## Parks and Ferries.—Parcs et Traverses.

Items	NATURE OF APPROPRIATION — NATURE DES CRÉDITS	1906	Supple- mentary — Supplé- mentaire	Variations — Virements	Total Ap- propriation — Total des crédits	Expend- iture — Dépenses 1 Oct. 1906	1907
78	Uniform for Supt.—Uniforme du surintendant .....	30 00			30 00	30 00	30 00
79	Fuel.—Combustible.....	185 00			185 00	32 50	180 00
80	Repairs to boats.—Réparer les chaloupes.....	25 00		— 18 50	6 50	6 50	
81	Pipe for pumps.—Achat de tuyaux pour pompe.....						60 00
82	Making tables—material and labor.—Matériaux et main d'œuvre pour faire des tables.....						300 00
83	Windmill on new part of park, réservoir, etc.—Moulin à vent pour la partie nouvelle du parc, réservoir, etc.....						
84	100 benches at \$3.00.—100 bancs à \$3.00 .....						
85	Building chalets—3 for men and 1 for women.—Construction de chalets—3 pour hommes et 1 pour femmes .....	50 00		— 45 00	5 00	5 00	600 00
86	Shelter on new part of Island.—Abri pour la partie nouvelle du parc.....						
87	General Contingent of Committee.—Contingent général du Comité.....	100 00			100 00	68 00	100 00
		48445 00	1286 00	— 14 00	49745 00	32552 40	54762 00



2127

Credits.

1907



NUMBER		PARKS & FERRIES COMMITTEE DETAILS			
1906	1907	SALARIES		1906	1907
1	1	A. Pinoteau	Superintendent	1350.-	1500.- 1400
1	1	F.A. Pinoteau	Asst. "	800.-	900.- 850
2	2			2150.-	2400.- 2250
GREEN HOUSE LAFONTAINE PARK					
4	4	Gardners	52 weeks at 11.50 7 days	2392.-	2392.- 2496
1	1	Night watchman	52 weeks at 10.50	546.0	546.- 546
5	5			2938.-	2938.- 2842
LAFONTAINE PARK					
2	2	Gardners	52 weeks at 10.50 6 days	1092.-	1092.-
7	8	do.	36 " " 10.50 6 days	2646.-	3024.-
1	1	Carter	36 " " 10.50	540.-	618 540.- 480
2	2	Constables	52 " " 10.50 7 days	1092.-	1272 1092.- 280
1	---	Man	20 " " 10.50	210.-	---
1	1	Boy	20 " " 6.00	120.-	120.-
1	1	W.C. caretaker (Women)	26 weeks at 4.00	104.-	104.-
15	15			5804.-	5972.-
<i>26 Sundays for 5 men at 51.75</i>					227.50 227.50
DOMINION SQUARE					
1	1	Gardner	at 700.--per annum 7 days	700.-	700.-
1	1	Asst. "	52 weeks at 10.50 7 days	546.-	546.-
1	1	Asst. "	32 " at 9.00 7 days	288.-	288.- 480
---	1	Constable	26 " at 10.50	---	273.-
3	4			1534.-	2807.-
VIGER SQUARE					
1	1	Gardner	at 700.--per annum 7 days	700.-	700.-
1	1	Asst. "	36 weeks at 10.50 7 days	378.-	378.-
1	1	" "	32 " at 9.00 7 days	288.-	288.- 480
---	1	<i>Guardian</i> Constable	26 " at 10.50 7 days	---	273.- 250
3	4			1366.-	1839.-

417.00



717<sup>00</sup>

NUMBER

PARKS & FERRIES COMMITTEE (CONT.)

1906		1907		ST. LOUIS SQUARE		1906	1907
1	1	Gardner	52 weeks at 10.50			546.-	546.-
1	1	<i>Gardner</i> Constable	26 " " 12.75 10.50			273.-	308.50 273.- 35.50
2	2					819.-	819.-

BELLERIVE, PAPINEAU, & PARTHENAIS

1	1	Gardner	52 weeks at 10.50	7 days		546.-	546.-
1	1	"	36 " " 10.50	7 days		378.-	398 755.-
2	3					924.-	1302.-

924<sup>00</sup>

City Hall & Place d'Armes

St. James & Steeun Baptiste

Dufferin, Beaver Hall and Philips,  
 Ste Catherine West, Richmond, Wellington  
 and Gallery, St Gabriel, Youville and  
 Place Royale, City Hall and Champ de  
 Mars, Désiré, Mance & Lamoriciere and  
 Carrières, Crémazie, Guay.-

14	14	Gardners (7Days)	36 weeks at 10.50	378	each	5292.-	5292.-
----	----	------------------	-------------------	-----	------	--------	--------

~~ST ELIZABETH SQUARE ST HENRY~~

<del>1</del>	<del>1</del>	<del>Gardner</del>	<del>26 weeks at 9.00</del>	<del>7 days</del>	<del>---</del>	<del>234.-</del>	<del>---</del>
--------------	--------------	--------------------	-----------------------------	-------------------	----------------	------------------	----------------

VICTORIA SQUARE

1	1	Gardner	52 weeks at 10.50	7 days		546.-	546.-
---	---	---------	-------------------	--------	--	-------	-------

STE CUNEGONDE SQUARE

1	1	Gardner	36 weeks at 9.50	7 days		---	348 324.- 24 <sup>00</sup>
---	---	---------	------------------	--------	--	-----	-------------------------------

ST PATRICK SQUARE

1	1	Gardner	44 weeks at 10.50	7 days		462.-	462.-
---	---	---------	-------------------	--------	--	-------	-------

SQUARES IN GENERAL

1	1	Carter	52 weeks at 15.00			780.-	858 780.- 78 <sup>00</sup>
1	1	Joiner	52 " " 13.50			702.-	780 702.-
2	2					1482.-	1482.-

TRIMMING TREES

2	4	Men	30 weeks at 12.00			630.-	1440.-
1	2	Carters	30 " " 15.00			450.-	900.-
3	6					1080.-	2340.-

1560

*Montant supplémentaire requis*

806.50  
48.00  
854.50



NUMBER		PARKS & FERRIES COMMITTEE (CONT.)		1906	1907
1906	1907	ST. HELEN'S ISLAND			
SALARIES:					
1	1	W.B. Desmarteau	Sup <sup>er</sup> intendent	1000.-	<sup>1000</sup> <del>1100.-</del>
GENERAL MAINTENANCE					
2	2	Carttakers (52 weeks) 10.50 per week & lodging		1096.-	<sup>1096</sup> <del>1092.-</del>
9	9	Laborers	<sup>32</sup> " <sup>10.50</sup> <del>9.00</del> per week	2106.-	<sup>2106</sup> <del>2592.-</del> 357 <sup>00</sup>
		Extra to laborers (20 sundays) at 1.50 per sunday <sup>\$1.45</sup>		270.-	270.- 45 <sup>00</sup>
1	1	Caretaker for chalet		100.-	100.-
12	12			3572.-	<del>4054.-</del> 3572 <sup>00</sup>

Montant supplementaire requis 357<sup>00</sup>  
45<sup>00</sup>  
396<sup>00</sup>



NUMBER		PARKS & FERRIES COMMITTEE (CONT.)		1906	1907
1906	1907	SALARIES		1906	1907
1	1	J. Henderson	Superintendent	1300.-	1500.- <i>1350</i>
GENERAL MAINTENANCE					
1	1	Carpenter (7 days per week)	& Lodging	500.-	624.-
1	1	Blacksmith	at 12.00 per week	624.-	624.-
1	1	Stableman	" 10.50 " " 7 days	546.-	546.-
8	8	Labourers	" 9.00 " "	3744.-	3744.-
---	3	Women attending W.C.	500 a week	250.-	250.-
---		Extra for Sunday work		250.-	250.-
11	14			6014.-	6038.-
MAINTENANCE OF GREEN HOUSE					
1	1	Head-gardner	at 12.00 per week (lodging)	624.-	624.-
1	1	Asst. "	" 11.50 " "	598.-	598.-
1	1	" "	" 9.00 " "	468.-	468.-
3	3			1690.-	1690.-
FLETCHER'S FIELD					
1	1	Man	at 10.00 per week (lodging)	520.0	520.-
1	1	Constable	" 10.50 " " (7 days)	546.-	546.-
1	1	Man	26 weeks 10.50 " " "	273.-	273.-
1	2	Labourers	" 10.50 " " "	273.-	546.-
2	1	do	" 9.00 " " "	458.-	273.-
		Extra Labourers Summer months		507.-	
1	2	Constables	26 weeks at 12.45 per week	262.-	546.-
2	2	Boys picking paper	at 6.00 (20 weeks)	240.-	240.-
2	2	Women for W.C.	" 3.00 (24 " )	192.-	240.-
11	12			3281.-	3145.-

*Montant supplementaire requis*

*11.25 a week*

*Car \$17.00*

*500 a week*

*624  
624  
546  
3744  
250  
250  
6038*

*91.00*

*50.00*

*6064*

*78.00*

*\$1742*

*016.00*

*91.00*

*53.00*

*91.00*

*39.00*

*91.00*

*Supplementary amount requested \$1,335.00*

*3250  
1338.00*



II	IS						
S	S	Women for W.C.	"	4.00 (24 "	)	138.00	340.00
S	S	Boys Printing Paper at 6.00 (30 weeks)				340.00	340.00
I	S	Constatibles 28 weeks at 13.70 per week				508.00	848.00
S	I	Print Papers Summer months				80.00	
S	I	qs " " 3.00 " "				438.00	886.00
I	S	Papers " " 10.50 " "				512.00	1402.00
I	I	Wm 50 weeks) 10.50 " "				528.00	878.00
I	I	Constatible " 10.50 " "				480.00	808.00
I	I	Wm at 10.50 per week (30 weeks)				320.00	808.00

2129

*Credits*

1904

MAINTENANCE OF GREEN HOUSE

I	I	Wm Gardner at 12.00 per week (30 weeks)	360.00	684.00
I	I	" " 9.00 " "	408.00	458.00
I	I	" " 11.50 " "	348.00	408.00
I	I	Wm Gardner at 12.00 per week (30 weeks)	360.00	684.00
I	I	" " 9.00 " "	408.00	458.00
I	I	" " 11.50 " "	348.00	408.00
I	I	Wm Gardner at 12.00 per week (30 weeks)	360.00	684.00
I	I	" " 9.00 " "	408.00	458.00
I	I	" " 11.50 " "	348.00	408.00

Expense for Gardener-work  
Women attending W.C.

1899	1903		1900	1901
		1. Henderson Superintendent	1300.00	1400.00
		SHRINKS & SKINNS COMBINED (cont.)	1300.00	1300.00

GENERAL RECEIPTS



PARKS AND FERRIES COMMITTEE DETAILS

NUMBER.		SALARIES.	1906	1907
1906.	1907.			
1	1	A. Pinoteau, Superintendent	1350	1400
<u>1</u>	<u>1</u>	F.A. Pinoteau Asst. "	800	850
<u>2</u>	<u>2</u>		<u>2150</u>	<u>2250</u>

*Supplementary  
appropriation  
required*

GREEN HOUSE LAFONTAINE PARK.

4	4	Gardners 52 weeks at 12.00 7 days	2392	2496
<u>1</u>	<u>1</u>	Night watchman 52 weeks a 10.00	546	546
<u>5</u>	<u>5</u>		<u>2938</u>	<u>2938</u>

LAFONTAINE PARK.

2	2	Gardners 52 weeks at 10.50 7 days	1092	1092
7	8	" 36 " " 10.50 7 "	2646	3024
1	1	Carter 36 " " <del>10.50</del> <i>16.50</i>	540	<del>540</del> <i>618.</i>
2	2	Constables 52 " " <del>10.50</del> <i>17.75</i> 7 days	1092	<del>1092</del> <i>1372.</i>
1	--	Man 20 " " 10.50	210	----
1	1	Boy 20 " " 6.00	120	120
<u>1</u>	<u>1</u>	W.C. caretakers (Women) 26 weeks a 4.	104	104
<u>15</u>	<u>15</u>	<i>26 Sundays &amp; men at \$1.75</i>	<u>5804</u>	<u>5972</u>

*48.00  
280.00*

DOMINION SQUARE.

1	1	Gardner at 700 per annum 7 days	700	700
1	1	Asst. " 52 weeks at 10.50 7 "	546	546
<u>1</u>	<u>1</u>	" " 32 " at <del>10.50</del> <i>10.50</i> 7 "	288	<del>288</del> <i>336.</i>
<u>3</u>	<u>3</u>		<u>1534</u>	<u>1534</u>

*48.00*

VIGER SQUARE.

1	1	Gardner at 700 per annum 7 days	700	700
1	1	Asst. " 36 weeks at 10.50 7 "	378	378
1	1	" " 32 " at <del>9.00</del> <i>10.50</i> 7 "	288	<del>288</del> <i>336.</i>
--	1	guardian 26 " " <del>10.50</del> <i>17.75</i> 7 days	---	<del>273</del> <i>308</i>
<u>3</u>	<u>4</u>		<u>1366</u>	<u>1639</u>

*48.00*

*35.50*

ST. LOUIS SQUARE

1	1	Gardner 52 weeks at 10.50	546	546
<u>1</u>	<u>1</u>	Guardian 26 " at <del>10.50</del> <i>17.75</i> 7 days	273	<del>273</del> <i>308.50</i>
<u>2</u>	<u>2</u>		<u>819</u>	<u>819</u>

*35.50*

BELLERIVE, PAPIEREAU & PARTHENAIS.

1	1	Gardner 52 weeks at 10.50 7 days.	546	546
<u>1</u>	<u>1</u>	" 36 " " 10.50 7 "	378	378
<u>2</u>	<u>2</u>		<u>924</u>	<u>924</u>

*\$457.50*

City Hall & Place d'Armes  
St. James & St. Jean Baptiste

Dufferin, Beaver Hall and Philips,  
Ste. Catherine West, Richmond, Wellington  
and Gallery, St. Gabriel, Youville and Place  
Royale, City Hall and Champ de Mars, Desery,  
Mance & Lomericrière and Carrière Crémazi, Guay.

14	14	Gardners (7days) 36 weeks at 10.50 each	378.5292	5292.
----	----	---	----------	-------



<u>NUMBER</u>		<u>VICTORIA SQUARE.</u>	<u>1906</u>	<u>1907</u>	
<u>1906.</u>	<u>1907</u>				
1	1	Gardner 52 weeks at 10.50 7 days <i>and St Elizabeth</i>	546	546.	<i>57.80</i>
		<u>STE. CUNEGONDE SQUARE.</u>			
1	1	Gardner 36 weeks at <del>9.00</del> <sup>10.50</sup> 7 days	---	<del>524</del> <sup>378.</sup>	<i>54.00</i>
		<u>ST. PATRICK SQUARE.</u>			
1	1	Gardner 44 weeks at 10.50 7 days	462	462	
		<u>SQUARES IN GENERAL</u>			
1	1	Carter 52 weeks at <del>15.00</del> <sup>16.50</sup>	780	<del>780</del> <sup>858</sup>	<i>78.00</i>
<u>1</u>	<u>1</u>	Joiner 52 " at 15.00	<u>702</u>	<u>780</u>	
<u>2</u>	<u>2</u>		<u>1482</u>	<u>1560</u>	
		<u>TRIMMING TREES.</u>			
2	4	Men 30 weeks at 12.00	630	1440	
<u>1</u>	<u>2</u>	Carters 30 weeks at 15.00	<u>450</u>	<u>900</u>	
<u>3</u>	<u>6</u>		<u>1080</u>	<u>2340</u>	<i>884.50</i>
		<u>MONT ROYAL PARK.</u>			
1	1	J. Henderson Superintendent	1300	1350	
		<u>GENERAL MAINTENANCE.</u>			
1	1	Carpenter (7 days per week) & Lodging <sup>at 12.50</sup>	500	<del>624</del> <sup>650.</sup>	<i>26.00</i>
1	1	Blacksmith at <del>12.50</del> <sup>14.00</sup> per week	624	<del>624</del> <sup>707.</sup>	<i>78.00</i>
1	1	Stableman " <del>10.50</del> <sup>17.75</sup> " " 7 days	546	<del>546</del> <sup>636.</sup>	<i>91.00</i>
-8--	8	Laborers " <del>9.00</del> <sup>10.50</sup> " " "	3744	<del>3744</del> <sup>4,368.</sup>	<i>624.00</i>
----	3	Women attending W.C.	250	250	
-----	---	Extra for Sunday work <sup>at 1.75 a day</sup>	<u>250</u>	<del>250</del> <sup>300.</sup>	<i>50.00</i>
<u>11</u>	<u>14</u>		<u>6034</u>	<u>6054</u>	
		<u>MAINTENANCE OF GREEN HOUSE.</u>			
1	1	Head gardner 12.50 p.w. (lodging)	624	650	
1	1	Asst " 12.00 "	598	624	
<u>1</u>	<u>1</u>	" " <del>5.00</del> <sup>10.50</sup> "	<u>468</u>	<del>468</del> <sup>546.</sup>	<i>78.00</i>
<u>3</u>	<u>3</u>		<u>1690</u>	<u>1742</u>	
		<u>FLITCHER'S FIELD.</u>			
1	1	Man at <del>10.00</del> <sup>17.75</sup> per week (lodging) <sup>7 days</sup>	520	<del>520</del> <sup>636.</sup>	<i>116.00</i>
1	1	Constable at <del>10.50</del> <sup>17.75</sup> " 7 days.	546	<del>546</del> <sup>636.</sup>	<i>91.00</i>
1	1	Man 36 weeks <del>10.50</del> <sup>17.75</sup> " "	273	<del>273</del> <sup>431.</sup>	<i>53.00</i>
1	2	Laborers 36 " 10.50 " "	273	<del>546</del> <sup>624.</sup>	<i>91.00</i>
2	1	" 36 " 9.00 " "	468	<del>754</del> <sup>713.</sup>	<i>39.00</i>
		Extra laborers summer months	507	---	
1	2	Constables 26 weeks at <del>10.50</del> <sup>17.75</sup> p.w.	262	<del>546</del> <sup>637.</sup>	<i>91.00</i>
2	2	Boys picking paper at 6. (20 weeks)	240	240	
2	2	Women for W.C. at 4.00 (24 " )	192	240	
<u>11</u>	<u>12</u>		<u>3281</u>	<u>3250</u>	<i>814.25.00</i>



<u>1906</u>		<u>1907.</u>		<u>STE. HELEN'S ISLAND.</u>		<u>1906</u>	<u>1907</u>
1	1	W.B. Desmarteau, Superintendent		1000		1000	
<u>GENERAL MAINTENANCE.</u>							
2	2	Caretakers (52 weeks) 10.50 per week and lodging		1096		1096	
9	9	Laborers 26 weeks <sup>10.50</sup> <del>8.00</del> per week		2106		2106	351 <sup>00</sup>
		Extra laborers (20 sundays) at 1.50 per sunday.		270		270	45 <sup>00</sup>
1	1	Caretaker for chalet		100		100	
<hr/>				<hr/>		<hr/>	
12	12			3572		3572	396 <sup>00</sup>
<hr/>				<hr/>		<hr/>	

*Recapitulation of supplementary  
appropriation required.*

<i>Parks and Squares in general</i>	<i>884<sup>50</sup></i>
<i>Mount Royal Park</i>	<i>1.478<sup>00</sup></i>
<i>St. Helen's Island</i>	<i>396<sup>00</sup></i>
<i>Total</i>	<i>\$ 2,748<sup>00</sup></i>



2130

*Credits*

*1907*  
—



Extract from the minutes of the Council of the City of Montreal, special meeting, held on Friday the 25th. January 1907.

Submitted and read the following report of the Finance Committee recommending that the different committees be requested to report not later than the 15th. February as to the amounts required by them for permanent works.

The Finance Committee,

Respectfully Report,

And beg to recommend that the different Committees be requested to report not later than the 15th. February next, setting forth their demands for permanent works, in virtue of Sect. 344 of the City Charter, in order that your Committee may consider the same and report thereon to Council before the 1st of May next, as required by law.

The whole nevertheless respectfully submitted.

Committee Room,

City-Hall,

Montreal, Jan'y. 18th. 1907.

(Signed.) Louis Payette.  
" L.A. Lapointe.  
" H. Markland Molson.  
" G. DeSerres.

On motion of Alderman Payette,

Seconded by Alderman Sadler,

it was

R E S O L V E D :--That said report be received and adopted.

(Certified.)

*L. O. Davel*

City Clerk.

*M. Crepeau.*







Montreal 2<sup>e</sup> Février 1907

Monsieur le président  
et Messieurs les membres de  
la commission des Parcs  
et Avenir. messieurs je fais de  
nouveau pour cette année mon  
application comme gardien  
du square Ste Catherine  
j'espère que vous vous enrez  
à ma demande. je crois  
avoir fait mon devoir l'année  
dernière. je vous prie de ne  
pas oublier pour 1907.

Votre tout dévoué  
Eugène Duhamelle  
1567 St Jacques



Recommande par les soins  
Le chemin du cartier  
M<sup>r</sup> et J<sup>r</sup> Lafontaine et Joseph Roy

2133  
Alphonse Robitaille  
pour être nommé  
ordonnateur de la section  
de la Casse-garde.

2 February 1907





# Hotel de Ville

Montréal 7 février, 1907.

Mr le President et M.M. les Membres  
de la Commission des Parcs et Traverses .

Messieurs :-

J'ai l'honneur de vous faire rapport qu'à la demande de Mr. Pinoteau, j'ai fait l'inspection d'une chaudière servant à l'appareil de chauffage de la serre du Parc Lafontaine et que j'ai trouvé cette chaudière avec une coulisse dans le fourneau causée par corrosion interne .

Ceci démontre que cette chaudière peut faillir d'un moment à l'autre . Je souhais respectueusement qu'il est urgent de prendre des moyens immédiats pour parer à tout accident.

Ce système de chauffage est vieux et les chaudières sont usées presque à jour , de sorte qu'elles retiennent à peine l'eau du chauffage . J'ai avisé Mr. Pinoteau de ce qu'il faut faire en attendant votre décision .

J'ai l'honneur d'être votre  
obéissant serviteur ,

Die. pper E.O.C.

E. O. Champagne  
Inspecteur des Parcs et Traverses  
Archives de la Ville de Montréal



Rapport de M. E. C.  
2134  
Champagne, au sujet  
de l'état d'un Chaudron  
au parc La Fontaine

7 Feby 1907



Montréal 20 février 1907

A Monsieur le Président et Messieurs les Membres  
de la Commission des Parcs et Traverses.

Messieurs,

Ayant été informé que je devais recevoir  
ma démission comme constable de l'île Ste Hélène,  
c'est à vous que je m'adresse pour vous exposer  
bien respectueusement ce qui suit: 1o-

1o- Il y a déjà sept ans que je suis au service  
de la Corporation comme constable dans l'île Ste  
Hélène.

2o- Il n'y a absolument rien à me reprocher  
touchant l'accomplissement de mes devoirs de cons-  
table, que j'ai toujours remplis consciencieusement  
et à la satisfaction des intéressés.

3o- Je suis l'unique soutien de ma mère qui  
est veuve et de plusieurs orphelins, mes jeunes frères  
et soeurs.

4o- Je suis sobre, laborieux et soumis aux or-  
dres de mes supérieurs.

C'est en considération de ces faits, messieurs,  
que je viens aujourd'hui solliciter de votre part  
la protection que je crois avoir méritée après sept  
années de service irréprochable. Plein de confiance  
en votre esprit de justice, j'ai lieu d'espérer que  
vous ne m'abandonnerez pas à la haine et aux calom-  
nies de personnes jouant d'intrigues pour me faire  
perdre ma position et priver par là ma mère et les



jeunes orphelins qui sont à ma charge, de l'assistance et de la protection qu'ils attendent de moi.

Encore une fois, j'ai rempli mon devoir et je puis ajouter que je ne craindrais pas l'ouverture d'une enquête sur ma conduite pendant les sept années que j'ai consacrées au service de la Ville.

Espérant que vous daignerez me maintenir dans ma position.

J'ai l'honneur d'être, Messieurs,

Voire tout dévoué serviteur

*Arthur Garant*

*173 Iberville, Montréal*



2135  
A. Garant demandant  
à conserver sa position  
dans l'île St. Hèles

20 Février 1787

Après avoir vu les déclarations  
et l'importance de la situation  
dans sa position.

Après avoir vu les déclarations et l'importance de la situation dans sa position.

Après avoir vu les déclarations et l'importance de la situation dans sa position.



HENRY BIRKS & SONS  
LIMITED  
GOLD & SILVERSMITHS  
DIAMOND MERCHANTS  
PHILLIPS SQUARE  
MONTREAL



SALESROOMS  
PHILLIPS SQUARE MONTREAL  
57 & 59 SPARKS ST. OTTAWA  
350 & 352 MAIN ST. WINNIPEG  
FACTORIES MONTREAL

Montreal. March. 4th. 1907.

Alderman Robilliard,  
Chairman of Parks & Ferries,  
CITY HALL. City.


Dear Sir:-

In making <sup>your allotments</sup> ~~our alterations~~ and plans for the coming Season, we take the liberty of drawing your attention to the care and up-keep of Phillips Square. Surrounded as it is by some of the largest tax-payers in the City, we would deeply appreciate any attention and care given to its up-keep!

We remain,

Yours very truly,

HENRY BIRKS & SONS LIMITED

  
Vice-President

WMB/EE



Henry 2138  
acting for Philip  
Q. Be improved

4 Mars 1907

again in  
but on 1 cent  
of 1



# United Brotherhood of Carpenters and Joiners of America.

✻ DISTRICT



COUNCIL ✻

Carpenters, Joiners,  
Cabinet-Makers,  
Sash and Door  
Manufacture Employees,  
Stair Builders,  
&c., &c.

MEETS  
Every Wednesday  
Bell Tel., East 2327,  
137a ST. ELISABETH ST.

Montreal, 5 Mars 1907

A la Commission des Parcs et Traverses  
du Conseil de Ville de Montreal

Messieurs

Conformément à mes instructions, je prends la liberté d'attirer votre attention, sur un grief des ouvriers Charpentiers, contribuables de cette ville, qui se plaignent à bon droit que les travaux de charpente, nécessaires à l'installation des débarcadères de l'Île St. Hélène, sont fait par des ouvriers que l'on fait venir des villes environnantes, au détriment des ouvriers de Montréal

Je suis instruit d'attirer votre attention sur cet état de choses, des plus injustes, et des plus préjudiciables à nos ouvriers. Confiants que vous prendrez les mesures nécessaires pour remédier à cette situation. Et que nous serons gratifié d'une réponse favorable aussitôt que possible.

Je demeure Respectueusement

J. Ainey  
Sec.

137a St. Elizabeth.



M. J. <sup>2137</sup> ~~Curry~~  
se plaignant de  
l'ouï employé des  
Moulin etampes  
Sur l'Isle St-Helen

5 Mars 1907

United Brotherhood of Carpenters and Joiners of America

DISTRICT



COUNCIL





City Surveyor's Office,

Montreal, March 7<sup>th</sup> 1907

John R. Barlow,  
CITY SURVEYOR.

Victoria Square

Approximate cost of limner asphalt mastic  
walks, 1 inch thick on 4 inches of concrete  
foundation, as per accompanying measurements.

$$735 \text{ l. ft. by } 10.0 = 7350 \text{ s. ft.} = \underline{817} \text{ s. yds}$$

817 @	\$ 22	=	\$	1634.00
Inspection 10				\$ 166.00
Total				<u>1800.00</u>

A. C. S.





# City Surveyor's Office,

Montreal, March 7<sup>th</sup> 1907

John R. Barlow,  
CITY SURVEYOR.

## Victoria Square

Approximate cost of Canadian Contract walks  
as per accompanying measurements

$$735 \text{ l. ft. } \times 10.0 = 7350 \text{ s. ft. } = 817 \text{ sq. yds}$$

817 s. y	@	\$1.00	=	\$817.00
Inspection &c				\$83.00
Total				<u>\$900.00</u>

C. B. Leprohon  
A. C. S.



FROM



The City Clerks Office.

CITY HALL



Montreal 5 Mars 1907

M. Jules Repeau

Les Allées Du Sgt Victoria ont  
une longueur total de 735-pieds. la  
largeur 10 pied. Nous avions voulu quelques  
années faire faire par M<sup>r</sup> Stubb au Sgt Dominion  
un passage à raison de \$1.25 la verge. il est  
vrai qu'il a perdu de l'argent.

A. P.







2140

Pares & Traverses Com'm  
Rapports & dossiers

Soir: 937

2<sup>eme</sup> serie  
CONSEIL  
Rapports et dossiers

re: Ile Sainte-Hélène:  
Quais & hangars

Total

Département

Numéro

Date

Total

Département

Numéro

Date



CHARTRAND & TURGEON  
 Accountants,  
 55 ST. FR. XAVIER  
 Montréal.

Montréal, 26 mars, 1907.

Monsieur Jules Crépault,

Secrétaire du Comité des Parcs & des Traverses,  
 Hotel de Ville, Cité.

Cher Monsieur,

*Re propriété occupée par MacKinnon  
 Shakespear Park.*

Mr. MacKinnon m'a remis votre lettre concernant le loyer de la maison qu'il occupe. Il me dit ne pas se trouver en position de garder la maison aux mêmes conditions, vu que, il n'y a plus de grands garçons à la maison pour faire l'ouvrage et nettoyage des trottoirs; il serait, toutefois, prêt à vous payer \$60.00 par année soit \$5.00 par mois, et que vous le déchargeriez de la responsabilité du trottoir.

Veuillez avoir l'obligeance de prendre ces quelques remarques en considération, et tâcher de lui faire obtenir cette faveur par votre Comité. Vous remerciant d'avance, je demeure,

Votre bien dévoué,

*Albert Chartrand*

*P.S. Si toute fois vous ne pouvez*

*faire passer cela: veuillez être assez bon  
 de m'en avertir en temps*

*Al*



2141  
P. Mackinnon  
re painting of house  
on Côté des Neiges  
Road

26 Mars 1907

MAIRIE DE MONTRÉAL  
M. J. BÉGIN, Secrétaire  
M. J. BÉGIN, Secrétaire  
M. J. BÉGIN, Secrétaire  
M. J. BÉGIN, Secrétaire



Conditions auxquelles sera assujetti le concessionnaire du privilège de louer au public des embarcations sur les étangs du Parc LaFontaine.

1.- Le concessionnaire devra construire un débarcadère sur chacun des étangs du Parc LaFontaine aux endroits qui lui seront désignés par le Surintendant dudit parc.

2.- Ces débarcadères seront construits par le concessionnaire de la manière que le Surintendant du Parc LaFontaine l'exigera.

3.- Ledit concessionnaire ne devra pas louer d'embarcations aux enfants agés moins de 15 ans qui ne seront pas accompagnés de personnes raisonnables.

4.- Ledit concessionnaire devra prendre les mesures nécessaires pour empêcher que les personnes qui loueront des embarcations débarquent ou embarquent ailleurs qu'aux débarcadères.

5.- Ledit concessionnaire devra se conformer à tous les règlements actuels de la Cité concernant les parcs, et à tous autres règlements ou règles que le Conseil ou la Commission des Parcs croiront devoir établir.

6.- Un gardien devra être nommé par ledit concessionnaire, ce gardien devra voir à faire respecter les règlements de la Cité et à empêcher que la paix soit troublée par les personnes qui louent des embarcations.

7.- Le genre et le nombre des embarcations seront déterminés par la Commission des Parcs et Traverses.

8.- Le concessionnaire n'aura pas le droit d'exiger plus que les prix suivants, pour la location d'embarcations.

Embarcations pour contenir 3 personnes, 25 cents chaque personne par demie-heure.

Embarcations pouvant contenir plus de 3 personnes, les 3 premières personnes 25 cents chacune par demie heure, et les autres personnes 10 cents chacune.

Pour faire le tour d'un des étangs, 10 cents pour les adultes et 5 cents pour les enfants.

9.- Ledit concessionnaire sera responsable de tous les dommages résultant de la manière dont il exercera les droits et privilèges conférés par les présentes, devra indemniser la Cité de tout montant que



ladite Cité aura à payer à raison de tels dommages et de tous les frais s'y rattachant.

10.- Le concessionnaire sera obligé de tenir les débarcadères et ses embarcations en parfait ordre durant tout la durée du présent privilège, à ses frais et à la satisfaction de la Commission des Parcs.

11.- A l'expiration du présent privilège les embarcadères resteront la propriété de la Ville sans que le concessionnaire ait droit à aucune indemnité.

12.- Le Concessionnaire ne devra pas céder, vendre, transporter ou autrement aliéner ses droits et privilèges sans le consentement écrit de la Commission des Parcs.

13.- La Commission se réserve le droit de vider les étangs quand elle le jugera nécessaire, mais le concessionnaire aura droit à une réduction de loyer si les étangs restent plus d'une semaine à sec.

14.- Le présent privilège pourra être annulé en aucun temps par la Commission des parcs si le concessionnaire ne remplit pas ses obligations.

Le présent privilège est accordé pour 5 ans à compter du ~~1er~~ janvier 1907.

Je soussigné m'engage à payer annuellement avant le 1er mai au Bureau du Trésorier de la Cité, la somme de

pour le privilège ci-dessus.

---



Avril.  
1907



Conditions auxquelles sera assujetti le concessionnaire du privilège de louer au public des embarcations sur les étangs du Parc LaFontaine.

1.- Le concessionnaire devra construire un débarcadère sur chacun des étangs du Parc LaFontaine aux endroits qui lui seront désignés par le Surintendant dudit parc.

2.- Ces débarcadères seront construits par le concessionnaire de la manière que le Surintendant du Parc LaFontaine l'exigera.

3.- Ledit concessionnaire ne devra pas louer d'embarcations aux enfants âgés moins de 15 ans qui ne seront pas ~~accompagnés de leurs~~ <sup>sous la garde</sup> ~~personnes raisonnables.~~ <sup>d'un adulte</sup>

4.- Ledit concessionnaire devra prendre les mesures nécessaires pour empêcher que les personnes qui loueront des embarcations débarquent ou embarquent ailleurs qu'aux débarcadères.

5.- Ledit concessionnaire devra se conformer à tous les règlements actuels de la Cité concernant les parcs, et à tous autres règlements ou règles que le Conseil ou la Commission des Parcs croiront devoir établir.

6.- Un gardien devra être nommé par ledit concessionnaire, ce gardien devra voir à faire respecter les règlements de la Cité et à empêcher que la paix soit troublée par les personnes qui loueront des embarcations.

7.- Le genre et le nombre des embarcations seront déterminés par la Commission des Parcs et Traverses.

8.- Le concessionnaire n'aura pas le droit d'exiger plus que les prix suivants, pour la location d'embarcations.

Embarcations pour contenir 3 personnes, 25 cents chaque personne par demie-heure.

Embarcations pouvant contenir plus de 3 personnes, les 3 premières personnes 25 cents chacune par demie heure, et les autres personnes 10 cents chacune.

Pour faire le tour d'un des étangs, 10 cents pour les adultes et 5 cents pour les enfants.

9.- Ledit concessionnaire sera responsable de tous les dommages résultant ~~de la manière dont il exercera~~ le droit et privilèges conférés par les présentes



féérés par les présentes, devra indemniser la Cité de tout montant que ladite Cité aura à payer à raison de tels dommages et de tous les frais s'y rattachant.

10.- Le concessionnaire sera *obligé de tenir les débarcadères et ses embarcations en parfait ordre, durant tout la ~~durée du~~ durée du présent privilège, à ses frais et à la satisfaction de la Commission des Parcs.*

11.- A l'expiration du présent privilège les débarcadères resteront la propriété de la Ville sans que le concessionnaire ait droit à aucune indemnité.

12.- Le Concessionnaire ne devra pas céder, vendre, transporter ou autrement aliéner ses droits et privilèges sans le consentement écrit de la Commission des Parcs.

X 13.- La Commission se réserve le droit de vider les étangs quand elle le jugera nécessaire, mais le concessionnaire aura droit à une réduction de loyer si les étangs restent plus d'une semaine à sec.

14.- Le présent privilège pourra être annulé en aucun temps par la Commission des Parcs ~~si le concessionnaire ne remplit pas ses obligations.~~ *si le concessionnaire ne remplit pas ses obligations.*

Le présent privilège est accordé pour 5 ans à compter du 1er Janvier 1907.

Je soussigné m'engage à payer annuellement avant le 1er mai au Bureau du Trésorier de la Cité, la somme de ~~pour le privilège~~ ~~légendaire~~ pour le privilège ci-dessus.



Projet de ~~cession~~ de  
charges, <sup>à</sup> privilège  
de l'ouï des embarcations  
sur les étangs du parc  
La Fontaine

---

avril  
1907



DE QUELLE MALADIE ATTE

Fievre  
Scarlatine

Croup

Diphthérie

Typhus

Cholera  
Asiatique

Variole

No

ADRESSE

M

2145

Parcs & Traverses. Com.  
Rapports et dossiers

Voir: # 282

3<sup>e</sup> ème série  
**CONSEIL**  
**Rapports et dossiers**



189 Craig St. E.,

Montreal Apr. 15/07.

Parks & Ferries Committee  
City Hall.


Gentlemen:

I would like to draw your attention to the fact that the M. S. Ry. Co. at present, occupy a "shack" on the eastern extremity of the Champ de Mars. Now whether you have given them the permission to do so or not I think that it is out of place & ought to be removed at once.

I presume that it is used <sup>to store</sup> for sand & salt & is very useful for the M. S. R. therefore they ought to pay you \$100<sup>00</sup> for rental of same. You charge that amount to booth-holders at the Viger Square for

about five months business.

If the M. S. R. only had the beautifying of Montreal at heart, to place a ~~shack~~ <sup>booth</sup> on the Champ de Mars ought not to have been placed ~~there~~. thought of.

I would like to suggest that the M. S. R. should abolish those sand boxes "  " on our principal street corners & replace them by something more artistic for such a progressive city as Montreal.

I hope you will feel as I do in this respect and that you will show it in form by ordering that "shack" to be removed as the city is in want of money, don't forget to collect your rent for same, for now-a-days privileges are not given for nothing. J. A. Livinson.



J.A. 2148  
objection to letter  
Stack erected by  
M.S.R. on Champ  
de Mars

---

15 April 1907

Jane Colver



Montréal, 17 Avril 1907.

A Monsieur le Président  
et à Messieurs les Membres  
de la Commission des Pares & Traverses.

Messieurs,

J'ai l'honneur de solliciter l'obtention  
du privilège de placer des chaloupes  
ou autres embarcations légères dans  
les pièces d'eau du Parc Lafontaine,  
pendant la saison prochaine.

Je m'engage à avoir immédiatement  
dix chaloupes ou skiffs neufs en  
service et à exécuter toutes les condi-  
tions qu'il plaira à votre Commission  
de m'imposer.

Cette entreprise devant être faite par  
moi à titre d'essai, j'espère que vous vou-  
drez bien m'accorder gratuitement ce  
privilège; j'espère pouvoir, l'an prochain,  
si cette tentative réussit, rémunérer  
la Cité pour cette concession, si elle



ni'était à nouveau accordée .

J'ai l'honneur d'être Messieurs  
les Echevins,

Votre très-respectueux serviteur,  
Isaac Dupire

348, Parc LaFontaine .



Isaac Doyes <sup>2147</sup> se  
demandant le  
privilege de louer  
des embarcations  
sur les étangs de  
Parc LaFontaine

---

17 avril 1907



## CHARTRAND &amp; TURGEON

Accountants,

55 ST. FR. XAVIER

Montreal.

20 Avril 1907

Monsieur Crépeau. Ecr.

Sec. Comité Parc St. Francois

Charlevoix,

Il y a quelques temps je  
vous écrivais au sujet du loyer  
de la maison qui occupe Mr. MacKinnon  
qui la ferme Chastelain. Veuillez être  
assez bon de me dire ce qui a décidé de  
faire votre visite & vous occupez

Veuillez

Chartrand

P.S. Mr. MacKinnon a aussi fait nettoyer les  
trottoirs durant le mois d'avril après deux  
tempêtes de neige, entre nous, en toute Justice il aurait  
droit a une indemnité

J.C.



2149

Mr. Crachana

Le Rentier of  
house on Col  
des Neys Road

20 April 1907

Carte

CHARLES W. B. LINDSAY

1000

1000



2151

PARCS ET TRAVERSESES, COMM'N

RAPPORTS ET DOSSIERS

*Parc Mont Royal.*

*Voie: No 200*

*VM44, 54, 552, 5558*

PARCS ET TRAVERSESES, COMM'N

RAPPORTS ET DOSSIERS



*Copy for Secy*

April 23rd, 1907.

Messrs.,  
The Canadian Bridge Co.,  
Walkerville, Ont.

Gentlemen,-

I beg to call your attention to the letters of Mr. John Kennedy, then Chief Engineer, dated October 13th and November 5th, 1906, with respect to the foot bridge for the Victoria Pier, Montreal Harbour.

Mr. Kennedy's letter stated that the Commissioners would require the bridge to be erected by May 15th, 1907, and that they will hold you responsible for any loss which may be sustained by reason of the delay.

Mr. Kennedy also stated that delivery of material and erecting should commence on or about April 15th. This time has now passed and so far we have heard no word of material arriving for this work.

For the information of the Commissioners and of the City, please let me know what action you have been taking, as the foot bridge will be required on the time stated, viz. - May 15th.

Yours truly,

(Signed)

*F. W. Cowie*  
Chief Engineer.





*Harbour Commissioners of Montreal.*

*Secretary's Office.*

*Montreal*

23rd April 1907

JULES CREPEAU ESQ.,  
Secy. Parks & Ferries Committee,  
City Hall, Montreal.

Dear Sir,-

I send you herewith, for your information, copy of a  
letter from the Chief Engineer, to the contractors of the Laporte  
Bridge on Victoria Pier.

Yours obediently,

*David Seath*

Secretary.

Enc.

A.



2152  
Harbor Com.  
La overland budje

23 April 1907

SECRET



Montreal, 25 Avril 1907

M<sup>r</sup> Clément Robillard

Président du Comité  
des Parcs & Traversées

Ville

Monsieur:-

Je pas la présente vous donne  
ma résignation comme employé à l'Île Ste Helène  
pour le 1<sup>er</sup> Mai prochain et profite de cette occasion pour  
vous remercier vous et votre Comité pour l'emploi que  
vous avez bien voulu me donner pour les années passées

Veillez me croire

Vote tout dévoué

Joseph Dausereau







*Crescent Manufacturing Co. Limited.*  
MAKERS OF  
*Crescent Brand*

Shirts, Shirt Waists, Collars, Cuffs, Neckwear  
& LADIES' WHITEWEAR.

2. INSPECTOR ST.

*Montreal,* April 26th 1907

Alderman C Robillard

Chairman of Parks & Ferries

C I T Y

Dear Sir:-

Sometime ago a largely signed Petition was presented to the Council asking that the Haymarket Square be cleaned up and Trees planted around the sides. \$500.00 was voted at the time by the Council but for some unknown reason this Vote was afterwards cancelled.

As it will shortly be the time for planting Trees might we respectfully ask that this matter be brought up at the next Meeting of the Council as we think that this is necessary, there should be some breathing space in this part of the City.

We remain,

Yours respectfully

CRESCENT MANUFACTURING CO LIMITED

*W.A. Walkley*

SECY. TREASURER.



2157  
Crescent Mfg. Co.  
Noting that Hay  
Mfgt Co. be imposed

26 April 1907

*Faint mirrored text from the reverse side of the page, likely bleed-through from a letter or document.*

*late*



DOWD STREET next to the corner BLEURY STREET



I CROW OVER ALL  
OVERALL  
IS THE BEST  
OVERALL  
OVER ALL  
CANADA

# Robert C. Wilkins

MANUFACTURER

Montreal, April, 29th. 1907

OVERALLS

JACKETS

PANTS

SHIRTS

☞ ☞

OUTING

TROUSERS

TENNIS

TROUSERS

YACHTING

TROUSERS

FANCY VESTS

☞ ☞

BARBER'S

COATS

WAITER'S

COATS

COOK'S

COATS

BUTCHER'S

FROCKS

BAR VESTS

APRONS, &c.

☞ ☞

WAREHOUSE

DUSTERS

MINER'S

CLOTHING

LUMBERMEN'S

CLOTHING

BOY'S

WASH SUITS

*Parks*  
Chairman of the ~~Board~~ Committee,

City Hall,

Montreal,

Dear Sir/

Might I ask the favor of having a new tree planted to  
replace the dead one opposite my residence, 139 Hutchison Street.

Your kind attention will greatly oblige,

Yours very truly,



Robert A. S. McKim  
to have a tree  
planted in Hutchison  
St.

29 April 1907

Dear Sir,  
Chairman of the Road Committee,  
City Hall,  
Montreal,

Prothon

I beg the favor of having a new tree planted to  
replace the dead one opposite my residence, 133 Hutchison Street.

Your kind attention will greatly oblige,  
Yours very truly,

Robert A. S. McKim

GRAND  
OVER THE  
DAEWELL  
IS THE BEST  
OVERALL  
CROWN OVER ALL



DOWN STREET next to the corner BLEUVA STREET

Robert C. Milkins

MANUFACTURER

Montreal, April, 29th.

100



CREDITS SUPPLEMENTAIRES POUR DIVERS TRAVAUX.  
COMMISSION DES PARCS ET TRAVERSES.

1907.

- 0 -

Pour poser 2 fournaises et valves (8) Parc LaFontaine	\$700.00
Réajustement des <del>salaires</del> salaires de certains employés de la Commission des Parcs et Traverses (suivant état ci-joint)...	2.798.00

PARCS ET SQUARES EN GENERAL.

Fournitures diverses (pour remplacer le montant payé pour installer une nouvelle fournaise.).....	300.00
Pour remiser les bancs, montant supplémentaire requis.....	100.00

SQUARE BELLEVEU.

Renouveler le plancher de la plateforme longeant la voie du C.P.R., sur une longueur de 500 pieds.-	
13000 pieds de madrier de 3", à \$60, les 1000 pieds.....	780.00
10 quarts de clou de 6" (broche); à \$2.50.....	25.00
10 semaines (2 menuisiers), à \$15, par semaine chacun.....	300.00
Réparations aux kiosques et garde-fous.....	100.00
	\$1.205.00

SQUARE DOMINION.

100 voyages de gravier pour mettre dans les allées, à \$2.00 (Charroi compris).....	\$ 200.00
---	-----------

Square VIGER.

100 voyages de gravier à \$2.00 (Charroi compris).....	200.00
--	--------

PARC MONT ROYAL.

Pour poser une chaîne de pierre et asphaltier la terrasse du poste d'observation Parc Mont Royal.....	\$ 1.500.00
Pour construire des chalets près de la Terrasse du Poste d'Observation, suivant les plans et devis de M.M. Marchand and Haskell, Architects.....	2.738.00
cloture autour de la maison du Surintendant.....	500.00
Pour agrandir la plateforme du petit restaurant près du chemin de fer Incliné sur le sommet de la montagne.....	150.00



CREDITS SUPPLEMENTAIRES POUR DIVERS TRAVAUX.

COMMISSION DES PARCS ET TRAVERSES.

1907.

- 0 -

Pour poser 2 fournaises et valves (8) Parc LaFontaine. \$700.00

3 SQUARE BELLERIVE.

Renouveler le plancher de la plateforme longeant la voie du C.P.R., sur une longueur de 500 pieds.

13000 pieds de madrier de 3", à \$60, les 10000 pieds.....	780.00
10 quarts de clou de 6" (broche); à \$2.50.....	25.00
10 semaines (2 menuisiers), à \$15, par semaine chacun.....	300.00
Réparations aux kiosques et garde-fous.....	100.00
	-----
	\$ 1.205.00
	-----

SQUARE DOMINION.

100 voyages de gravier pour mettre dans les allées, à ~~\$2.00~~ \$2.00 (charroi compris)..... \$ 200.00

SQUARE VIGER.

5 100 voyages de gravier à \$2.00 (Charroi compris).... \$ 200.00

PARC MONT-ROYAL.

6 Pour poser une chaîne de pierre et asphalter la terrasse du poste d'observation Parc Mont Royal..... \$ 1.500.00

4 Pour construire des chalets près de la Terrasse du Poste d'Observation, suivant les plans et dévis de M. M Marchand and Haskell, Architects..... \$ 2.738.00

*Cloture autour de la maison du Quarter-Saint 500<sup>00</sup>*

1.- Reajustement des salaires des certains employés de la Com. des Parcs. - (suivant état ci-joint) 2.798<sup>00</sup>

2. Fournitures diverses (pour remplacer le montant payé pour installer une nouvelle fournaise.) 300<sup>00</sup>

2 1/2 *Travaux* - Pour sembler les bancs. Montant supplémentaire 100<sup>00</sup>

8. - Pour abaisser la plateforme du petit restaurant sur le chemin de fer indien au sommet de la montagne 100<sup>00</sup>









MOUNT ROYAL CEMETERY COMPANY,

SECRETARY-TREASURER'S OFFICE,  
189 ST. JAMES STREET,

Montreal, 3rd May, 1907.

Re Papineau Avenue Proposed Park.

The Chairman of  
The Parks and Ferries Committee,  
City Hall, Montreal.

Dear Sir:

On the 24th of April, 1906, a committee of the Mount Royal Cemetery Company had the honour of meeting your committee re proposed Park on Papineau Avenue, when the matter was discussed at some length. Since then this Company has had no further communication from you; and I was instructed by the President to write and ask if the Council are inclined to give the question further consideration this season.

Yours faithfully,

Secretary Treasurer.







A Monsieur le Président,

A Messieurs les Membres,

Commission des Parcs et Traverses.

Monsieur le Président, Messieurs:-

Le sous-signé, directeur de l'Harmonie de Montréal, a l'honneur d'offrir les services de son corps de musique à votre Commission pour donner des concerts en plein air, dans les parcs de la ville.

Par le passé, le public s'est vivement intéressé à ces concerts en plein air, à Montréal et, aujourd'hui, devant l'expansion que ce mouvement de concerts a prise dans toutes les villes importantes du continent américain, pour procurer un délassement intéressant aux citoyens, il serait opportun de donner, à notre population, ce que les populations des autres villes ont demandé et obtenu.

Pour deux concerts par semaine, pendant les mois de juin juillet et août, l'Harmonie acceptera de jouer à raison de 75 dollars par concert ou, en chiffre rond, pour \$2.000 pour la saison, dans quelque parc que la Commission puisse désigner.

Dans l'espoir de voir cette requête favorablement reçue par votre Commission, le sous-signé vous offre l'expression anticipée de sa reconnaissance.

*Edmond Blandy*

Montréal, 4 mai, 1907.



2161  
Edmond Hardy  
spant de donner des  
concerts dans les  
Parcs publics

---

4 May 1907



A Monsieur le Président,

A Messieurs les Membres,

Commission des Parcs et Traverses.

Monsieur le Président, Messieurs:-

Le sous-signé, directeur de l'Harmonie de Montréal, a l'honneur d'offrir les services de son corps de musique à votre Commission pour donner des concerts en plein air, dans les parcs de la ville.

Par le passé, le public s'est vivement intéressé à ces concerts en plein air, à Montréal et, aujourd'hui, devant l'expansion que ce mouvement de concerts a prise dans toutes les villes importantes du continent américain, pour procurer un délassement intéressant aux citoyens, il serait opportun de donner, à notre population, ce que les populations des autres villes ont demandé et obtenu.

Pour deux concerts par semaine, pendant les mois de juin juillet et août, l'Harmonie acceptera de jouer à raison de 75 dollars par concert ou, en chiffre rond, pour \$2.000 pour la saison, dans quelque parc que la Commission puisse désigner.

Dans l'espoir de voir cette requête favorablement reçue par votre Commission, le sous-signé vous offre l'expression anticipée de sa reconnaissance.

*Edmond Hardy*

Montréal, 4 mai, 1907.



Edmond Hardy  
21  
offrant de donner des  
Concerts dans les parcs  
publics

---

4 Mai 1907

table



St. Anthony's  
St. ANTOINE STREET  
MONTREAL.

"May 6<sup>th</sup>, 1907"

+ John Foley +  
20 Huron St  
MONTREAL.

The Chairman of  
"Park & Terrace"

Dear Sir

Might I beg of you to consider the ap-  
plication of Mr John Foley for the position of care-  
taker at "Park & Terrace". By the demise of  
Mr O'Connell the place has become vacant.

The party I recommend is a very respectable  
citizen, who well I am quite sure prove worthy  
your confidence, should you deem fit to  
appoint him.

Yours very sincerely

J. O'Connell

M. 4354



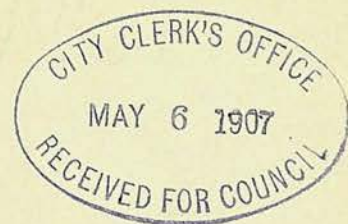
McGILL  
UNIVERSITY  
LIBRARY

John 2163 to be  
appointed caretaker  
of Richmond Square

6 mai 1907



## CITÉ DE MONTRÉAL



*La Commission* des Parcs et Traverses

*a l'honneur de faire rapport*

Que le crédit qui lui a été voté pour la plantation d'arbres dans les rues de la ville n'est pas suffisant pour répondre à toutes les demandes qui lui sont faites. Elle prie conséquence le Conseil de bien vouloir lui voter un crédit supplémentaire de \$1.000 pour cette fin.

Le tout respectueusement sans

Chambre de la Commission,  
Hôtel de Ville,  
Montréal 2 Mai 1907.

*S. Robillard*  
*J. Lavoie*  
*L. Lavoie*  
*L. De Serres*

*Label may 22nd 1907*  
*SR*



2163 1/2

FORME 1219 1/2

# RAPPORT

DE LA

*Commission des Parcs et*  
*Traverses.*  
demandant un crédit de \$1.000.  
pour plantation d'arbres.

Présenté *6 Mai* ..... 190 *7*  
*finance*

Adopté ..... 190

Entré vol. .... page

et page ..... du vol. .... des Rapports.

*Table*





*Harbour Commissioners of Montreal.*

*Montreal* May 7th, 1907.

A. Crepeau, Esq.,  
Secry., Parks Committee,  
Montreal, Que.

Dear Sir,

I enclose, for your information, copy of letter received from the Canadian Bridge Co., Walkerville, dated 4th instant, respecting the foot bridge to the Victoria Pier.

Yours very truly,

*David Pratt*  
Secretary.

Enc.





*Harbour Commissioners of Montreal.*

*Montreal*

May 7th, 1907.

A. Crepeau, Esq.,  
Secry., Parks Committee,  
Montreal, Que.

Dear Sir,

I enclose, for your information, copy of letter received from the Canadian Bridge Co., Walkerville, dated 4th instant, respecting the foot bridge to the Victoria Pier.

Yours very truly,

*David Bratt*  
Secretary.

Enc.



Walkerville, Ont. May 4, 1907.

The Harbour Commissioners of Montreal,  
Montreal, que.

Gentlemen,-

We have your Secretary's letter of May 2nd., regarding bridge on Victoria Pier for which we have the contract. We are doing our very best to urge forward this work, but have been greatly delayed in getting cars for shipment. The first shipment on this work goes forward today, and the balance will be loaded within the next couple of days. The Railroad Company have promised to rush our first shipment which contains erection tools. Our Foreman of Erection, Mr. Vincent, will be in Montreal Tuesday morning, and will do his best to complete the job at the earliest possible moment.

We wish to state that your letter of April 23rd, requesting us to proceed with this work, is rather recent, and there is not now sufficient time for us to get the work completed by May 15th, and we are not willing to be held responsible on account of the delay. However, we will do our utmost to complete quickly as possible.

Yours very truly,

THE CANADIAN BRIDGE CO. LTD.

F. C. McMath, President.



Re Overhead Bridge  
Victoria Pier

7 May 1907



STANDARD  
LUMEN RECORD



2165

PARCS ET TRAVERSEES, COMM'N

RAPPORTS ET DOSSIERS

*Parc Mont Royal.*

*Vue No 3*

PARCS ET TRAVERSEES, COMM'N

RAPPORTS ET DOSSIERS

*VM44 54 552*



Montréal, 10 Mai, 1907.

A Monsieur le Président et Messieurs les membres de la  
Commission des Parcs.

Messieurs,

J'ai l'honneur de vous offrir, bien respectueusement, mon application pour obtenir le privilège de mettre à la disposition du public, sur les lacs du Parc Lafontaine, la quantité de chaloupes que vous jugerez nécessaire pour répondre au désir des nombreux visiteurs du Parc.

1<sup>o</sup> Je m'engage à fournir, pour cette fin, des chaloupes à fond plat, toutes neuves, élégantes, de première qualité et proprement peinturées.

2<sup>o</sup> Pour éviter tout accident qui pourrait arriver aux canotiers, je m'engage à y placer, comme gardien des chaloupes un homme de confiance, sobre, bon rameur et bon nageur, et parfaitement compétent pour remplir cette charge.

3<sup>o</sup> Je mettrai les chaloupes à la disposition du public au prix modique de .25 cts. par heure pour deux personnes, et de .50 cts. par heure pour quatre ou cinq personnes.

4<sup>o</sup> Je m'engage, de plus à construire à mes frais, si le comité le désire, une jolie petite plate-forme flottante ou un petit quai pour l'abordage des chaloupes, ainsi qu'une élégante construction en bois pourvue d'un bon système d'éclairage et qui ne déparera en rien les autres constructions du Parc. Elle servira à y installer les rames.

5<sup>o</sup> Je m'engage, de plus, à pourvoir à l'éclairage de la plate-forme servant à l'abordage des chaloupes, le soir.

6<sup>o</sup> Si vous daignez faire droit à ma requête, je ne vous demanderai que quatre jours d'avis pour placer sur le lac du Parc Lafontaine la quantité de



chaloupes suffisantes au besoin du public, et en moins de huit jours mon installation sera complète et la plate-forme terminée.

7<sup>e</sup> Il ne sera pas confié de chaloupes aux jeunes gens âgés de moins de d'une quinzaine d'années à moins qu'ils ne soient accompagnés d'une personne d'âge mur.

8<sup>e</sup> Je prendrai toutes les mesures nécessaires pour le maintien du bon ordre et il ne sera pas confié de chaloupes à aucune personne en état d'ivresse.

Espérant que ces offres seront prises en sérieuse considération, j'ai l'honneur de me soucrire, Messieurs

Votre tout dévoué

Georges Lessard,  
Chaloupier,

13 Traverse de Longueuil,  
Montréal



Ile STE.- Hélène, 3 juin 1907.

A M. le Président et à messieurs les membres  
du comité des parcs,

Montréal.

Messieurs,

Je soussigné, employé à l'Ile STE.-Hélène, comme charpentier, m'adresse encore une fois à vous pour obtenir une augmentation de salaire.

Je suis payé le même prix que mes confrères, \$1.75 par jour, et je fournis tous les outils nécessaires à la réparation ou à la construction des bâtisses.

J'use ainsi mes outils, et suis obligé de les remplacer à mes frais, sans jamais un sous de compensation. Je suis obligé, de plus, de payer un chartier pour le transport de mes outils, le printemps à l'Ile et l'automne chez-moi.

Je vais vous faire remarquer que je fais toutes sortes de travaux, quand mes supérieurs me commandent de prendre le pic ou la pelle, cela m'est égal, je n'ai jamais refusé de rendre service.

C'est pourquoi je m'adresse à vous pour obtenir une augmentation que vous trouverez juste et méritée.

Espérant, messieurs, que vous prendrez cette requête en considération,

Je demeure votre dévoué serviteur,

*Octave McDuff*

Charpentier à l'Ile ST.-Hélène.



O. McKaff 178  
Comptant une  
Augmentation de  
Salaires.

3 Juin 1907

Table  
des crédits



2177

PARCS ET TRAVERSEES, COMM'N  
RAPPORTS ET DOSSIERS

4-5-6-7-8-9

Parc Mont Royal.

Voir: No. 3

VM44, 54, 55 2

PARCS ET TRAVERSEES, COMM'N  
RAPPORTS ET DOSSIERS



MORIN & MACKAY

NOTAIRES

Administration de SUCCESSIONS,  
PRETS D'ARGENT, Etc.

No 97, RUE ST-JACQUES

Téléphone: "MAIN 1220"

Adresse télégraphique: "MOPAC."



VICTOR MORIN, LL. B. | F. S. MACKAY, B. C. L.

SUCCESSIONS ET DEPOSITAIRES DES GREFFES DE

D. E. PAPINEAU | C. F. PAPINEAU

F. J. DURAND | O. MARIN ET F. S. MACKAY, SR.

Bureau des Notaires de la Corporation de la Cité de Montréal

Montréal, 30 Mars — 1907

Je certifie que Frédéric Odier, le  
porteur, a été mon groom au camp de  
Trois-Rivières en 1905 et en 1906 et  
comme tel était chargé du soin de  
mon cheval et m'a donné  
entière satisfaction

F. Mackay, Lt Col.,

Commandant la 9<sup>e</sup> Brigade  
d'Infanterie



Lt. Col. Mackay  
Commandant M.  
Adieu pour une  
partie de consolate

30 mai 1907





CITY CLERK'S OFFICE.

*City Hall*

*Montreal*

30 Mai 1907.

19

A MONSIEUR LE PRESIDENT

~~ETA MESSIEURS LES MEMBRES~~

DE LA COMMISSION DES PARCS ET TRAVERSEES.

Messieurs,

Permettez-moi d'attirer l'attention de votre Commission sur un article à sensation qui a paru dans la Presse, Mardi le 28 Courant, à l'effet que l'Ile Ste. Hélène n'était ni plus ni moins qu'un repaire de contrebandiers.

Je crois de mon devoir de vous déclarer que cet article est entièrement faux et que toute cette histoire de contrebandiers a été fabriqué de toute pièce dans la cervelle d'un reporter.

Votre bien dévoué,

*W. B. Desmarceau*

Surintendant de l'Ile Ste. Hélène.



Per inter 217 de l'Al  
declarant que l'article  
publi dans l'ann  
au sujet de la fute de  
Coutard dans l'Al  
de. N'elene est interment  
faux. —

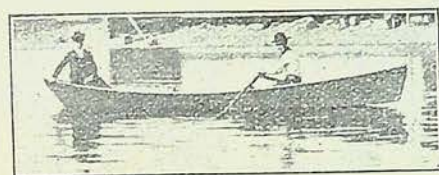
30 Mai 1907



Geo. Lussard

... CHALOUPIER ...

Commandes par la malle exécutées promptement. —



Les plus confortables pour familles.

Montreal, 21 Mai 1907.

A Monsieur le président et Messieurs les membres de la  
Commission des Parcs.

Messieurs,

Conformément au désir exprimé par <sup>les</sup> membres de votre  
Commission, de recevoir de nouvelles soumissions pour le privilège de mettre  
des chaloupes à fonds plats dans les lacs du parc Lafontaine, j'ai l'honneur de  
vous adresser de nouveau mon application basée sur un blanc qui m'a été  
transmis par votre secrétaire M. Jules Grépeau.

Comme la plupart des conditions que votre commission impose au sou-  
missionnaire semblent basées sur ma première application, j'en ai pas  
d'hésitation à les accepter toutes, à l'exception de la clause N° 11 laquelle sti-  
pule "qu'à l'expiration du présent privilège les débarcadères resteront la pro-  
priété de la ville sans que le concessionnaire ait droit à aucune in-  
demnité."

Je crois que l'offre que j'ai faite au comité de construire les quais à mes frais est  
déjà assez généreuse, vu que les chances de succès de l'exploitation des chaloupes  
dans les lacs du Parc sont assez problématiques, surtout pour la première année. Ainsi,  
j'ai lieu d'espérer que votre commission voudra bien me permettre d'enlever mes  
matériaux dès que le privilège me sera enlevé.

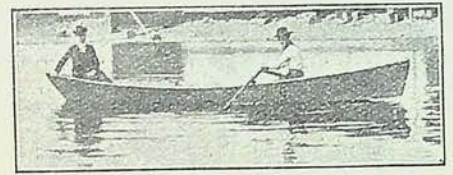
Quant à la clause n° 8, ayant trait au prix de location des cha-  
loupes, je m'engage à les fournir à des conditions plus avantageuses  
que celles déjà offertes, savoir : .25 cts. par heure pour deux per-  
sonnes, et .50 cts. par heure pour quatre personnes. Pour faire le  
tour d'un des étangs, 10 cts. pour les adultes et 5 cts. pour les en-  
fants.



Geo. Lessard

... CHALOUPIER ...

Commandes par la malle exécutées promptement. —



Les plus confortables pour familles.

Montreal, ..... 190

Maintenant, Messieurs, comme je suis chaloupi-  
er de profession, sauveteur médaille et professeur  
de natation, je crois que le privilège que je vous de-  
mande de m'accorder m'appartient plus qu'à  
tout autre applicant qui n'aurait pas les  
mêmes titres.

J'ai l'honneur d'être, Messieurs,  
Votre très-humble Serviteur

Georges Lessard

N° 13 Traverse de Longueuil.



2173

Submission pour  
louer des embarca-  
tions sur le Park  
La Fontaine.

---

21 Mai 1907



Conditions auxquelles sera assujetti le concessionnaire du privilège de louer au public des embarcations sur les étangs du Parc LaFontaine.

1.- Le concessionnaire devra construire un débarcadère sur chacun des étangs du Parc LaFontaine aux endroits qui lui seront désignés par le Surintendant dudit parc.

2.- Ces débarcadères seront construits par le concessionnaire de la manière que le Surintendant du Parc LaFontaine l'exigera.

3.- Ledit concessionnaire ne devra pas louer d'embarcations aux enfants agés moins de 15 ans qui ne seront pas accompagnés de ~~leurs~~ personnes raisonnables.

4.- Ledit concessionnaire devra prendre les mesures nécessaires pour empêcher que les personnes qui louent des embarcations <sup>embarquent ou</sup> débarquent ~~ou embarquent~~ ailleurs qu'aux débarcadères.

5.- Ledit concessionnaire devra se conformer à tous les règlements actuels de la Cité concernant les parcs, et à tous autres règlements ou règles que le Conseil ou la Commission des Parcs croiront devoir établir.

6.- Un gardien devra être nommé par ledit concessionnaire, ce gardien devra voir à faire respecter les règlements de la Cité et à empêcher que la paix soit troublée par les personnes qui loueront des embarcations.

7.- Le genre et le nombre des embarcations seront déterminés par la Commission des Parcs et Traverses.

8.- Le concessionnaire n'aura pas le droit d'exiger plus que les prix suivants, pour la location d'embarcations.

✓ Embarcations pour contenir 3 personnes, 25 cents chaque personne par demie-heure.

✓ Embarcations pouvant contenir plus de 3 personnes, les 3 premières personnes 25 cents chacune par demie heure, et les autres personnes 10 cents chacune.

Pour faire le tour d'un des étangs, 10 cents pour les adultes et 5 cents pour les enfants.

9.- Ledit concessionnaire sera responsable de tous les dommages résultant de la manière dont il exercera le droit et privilèges conférés par les présentes



férés par les présentes, devra indemniser la Cité de tout montant que ladite Cité aura à payer à raison de tels dommages et de tous les frais s'y rattachant.

10.- Le concessionnaire sera obligé de tenir les débarcadères et ses embarcations en parfait ordre durant tout la ~~durée de~~ durée du présent privilège, à ses frais, et à la satisfaction de la Commission des Parcs.

11.- A l'expiration du présent privilège les débarcadères resteront la propriété de la Ville sans que le concessionnaire ait droit à aucune indemnité.

12.- Le Concessionnaire ne devra pas céder, vendre, transporter ou autrement aliéner ses droits et privilèges sans le consentement écrit de la Commission des Parcs.

13.- La Commission se réserve le droit de vider les étangs quand elle le jugera nécessaire, mais le concessionnaire aura droit à une réduction de loyer si les étangs restent plus d'une semaine à sec.

14.- Le présent privilège pourra être annulé en aucun temps par la Commission des Parcs si le concessionnaire ne remplit pas ses obligations.

Le présent privilège est accordé pour 5 ans à compter du 1er Janvier 1907.

Je soussigné m'engage à payer annuellement avant le 1er mai au Bureau du Trésorier de la Cité, la somme de ~~cent cinquante dollars~~ ~~cent cinquante dollars~~ *Cent dollars* pour le privilège ci-dessus, pour la première année, et de cent cinquante dollars pour chacune des quatre autres années.

Montréal, 23 Mai 1907.

Isaac Dupresne

348. Parc Lafontaine



Le Comité a été avisé par le rapport de l'inspecteur de la Santé Publique que les échantillons de lait recueillis dans les écoles de la ville de Montréal, le 11 et le 12 mars 1914, ont été trouvés contaminés par des germes de tuberculose. Le Comité a décidé de recommander au Conseil Municipal de prendre les mesures nécessaires pour empêcher la vente de lait non stérilisé dans les écoles de la ville.

*Parce Supérieur*  
*Bonnettes*  
*Junche la e Application*

Le Comité a été avisé par le rapport de l'inspecteur de la Santé Publique que les échantillons de lait recueillis dans les écoles de la ville de Montréal, le 11 et le 12 mars 1914, ont été trouvés contaminés par des germes de tuberculose. Le Comité a décidé de recommander au Conseil Municipal de prendre les mesures nécessaires pour empêcher la vente de lait non stérilisé dans les écoles de la ville.

Le Comité a été avisé par le rapport de l'inspecteur de la Santé Publique que les échantillons de lait recueillis dans les écoles de la ville de Montréal, le 11 et le 12 mars 1914, ont été trouvés contaminés par des germes de tuberculose. Le Comité a décidé de recommander au Conseil Municipal de prendre les mesures nécessaires pour empêcher la vente de lait non stérilisé dans les écoles de la ville.



Montréal, 23 Mai 1907.

À Messieurs le Président & à  
Messieurs les Membres de la Commission  
des Pans & Traverses.

Messieurs,

J'ai l'honneur de vous informer que  
j'accepte toutes les conditions qui sont  
contenues dans la soumission ci-jointe  
relative au privilège de louer des embar-  
cations sur les étangs du Parc LaFontaine.

~~J'offre un loyer de \$ 100. pour la  
première année, payable immédiatement  
& de \$ 150 pour chacune des années  
suivantes, payable avant le 1<sup>er</sup> Mai.~~

~~George L. J. J. J. J.~~  
De plus, j'offre de réduire considéra-  
blement le tarif de location indiqué dans  
vos conditions.

Ainsi, je propose de charger un prix  
unique de 25 centimes par heure et par  
embarcation à fond plat, quel que soit  
le nombre des personnes qu'elle contiendra.



Pour les skiffs, je propose de charger  
35 centimes par heure & par embarcation  
quel que soit le nombre de personnes  
qu'ils contiendront.

Quant aux grandes embarcations con-  
duites par un de mes hommes, pour le  
faire le tour de l'un des étangs, je chargerai  
votre tarif, c'est à dire 10 centimes pour  
les adultes & 5 centimes pour les enfants.

Enfin, je vous demanderais de m'autoriser  
à construire un petit kiosque élégant &  
gracieux — suivant vos dessins, si vous  
l'exigez — pour y placer les avirons,  
coussins, &c. la nuit et pendant les  
temps pluvieux.

Veuillez agréer, Messieurs les échevins,  
l'expression de mes sentiments les  
plus respectueux. Isaac Dufresne

348. Parc Lafontaine



2172

PARCS ET TRAVERSES, COMM.

RAPPORTS ~~ADOPTES~~ et doss.

Voir: # 8

Année 1907-01

RAPPORTS ~~ADOPTES~~ et doss.

PARCS ET TRAVERSES, COMM.

VM44, 54, 552, 5552, D15



2171

PARCS ET TRAVERSESES, Commission  
Rapports et dossiers

Heures d'admission du public  
dans les parcs de la ville.

VOIR:

2171

Parcs et Traverses, Commission  
Rapports et dossiers

(DOSSIERS DEPLIES)

VM44,54,SS1,02



Montreal 16 Mai 1907

Monsieur le President  
des Parcs et Traverses

Monsieur

Ayant appris que vous  
aviez besoin de policiers montés.

J'aimerais bien a avoir une position  
semblable m'y attendant

Je suis age de 21 ans ayant  
de bonnes references.

Je suis votre tout  
obligi

Frederic Pallascio  
14<sup>a</sup> St Elizabeth



2170  
J. Pallasio  
for a position  
of mounted job

16 Mai 1907

~~take on  
there~~



DE QUELLE MALADIE ATTE

Fièvre  
Scarlatine

Croup

Diphthérie

Typhus

Cholera  
Asiatique

Variole

2169

Parcs & Traverses, Comm.  
Rapports et dossiers

Jour: # 282

3  
ème série

**CONSEIL**  
**Rapports et dossiers**

No

ADRESSE



2167

PARCS ET TRAVERSEES, COMM'N

RAPPORTS ET DOSSIERS

*Parc Mont Royal.*

*Voir: No 113*

*VM44, S4, SS2, SSS7*

PARCS ET TRAVERSEES, COMM'N

RAPPORTS ET DOSSIERS



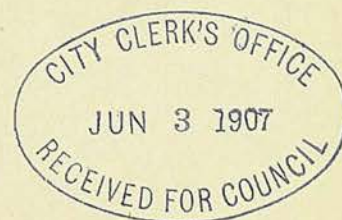
2166

Georges Lessard  
de l'Institut de l'Université  
de Louer des Ambassadeurs  
sur l'avenue La Fontaine

10 mai 1907



## CITY OF MONTREAL



*The* Parks and Ferries *Committee*

*Respectfully Report*

That they have considered an offer from Mr. Ed. Hardy, Director of l'Harmonie de Montreal, to give concerts in the public parks, at \$75.00 per concert or \$2.000 for the whole season.

Your Committee after due deliberation recommend that an appropriation of \$2.000 be voted for the purpose of giving public concerts in the public parks of the City which will be designated by the Parks and Ferries Committee.

The whole respectfully submitted.

Committee Room,  
City-Hall,  
Montreal 30th May 1907.

*J. Robillard*  
*J. Savard*  
*J. Savard*  
*E. Major*



2179½

FORME 1219½

# RAPPORT

DE LA

*Commission des Parcs & Travaux*  
*demandant un crédit*  
*de \$ 2.000 pour donner*  
*des concerts dans les*  
*parcs de la Cité.*

Présenté..... 3 *juin* ..... 1907  
*Finances*

Adopté..... 190

Entré vol. .... page .....

et page..... du vol..... des Rapports.

(17 *Louis Pasteur*)



Montreal 6 Juin 1907

Cher Monsieur

Ayant l'intention d'ouvrir sur le  
Parc Lafontaine un kiosque de rafraichissement j'aimerais  
avoir des informations concernant la taxe  
que j'aurai a payer pour la saison des cha-  
leur seulement. Je desirerais savoir ce petit  
debit raison du kiosque actuelle ou qui avoisine  
et explication tout a la construction. Desirant  
tenir rafraichissement tabac et Candy pour l'été seulement  
seulement tout au plus 3 ou 5 mois suivant la fer-  
meture du parc a l'automne. Et je suis en retard  
d'un mois ~~et~~ Kenlley delibere a la question et  
me dire si sous étés pour me donner le permis des-  
mander. Je desirerais savoir cela incessamment.

Une reponse me sera beaucoup favorable

Joseph. Champoux  
757 St. Andre

Quartier Lafontaine



2180  
J. Champoux de  
mandant à vendre  
des papiers chez  
son allié Le Baron

6 Juin 1907

En l'acte  
par sean



# La Patrie

Une Chambre Vide

C'est une chose qui ne devrait pas exister pour que les colonnes de "La Patrie"

Comment la Louer

PERDU

Pour trouver le légitime propriétaire d'un objet perdu, s'en adresser aux Petites Annonces de "La Patrie."

TROUVÉ.

28e ANNEE—No 11—QUATORZE PAGES

MONTREAL, CANADA.

LE NUMERO: UN CENTIN

TAMPONNE PAR UN TRAIN ECLAIR

LE LOCAL, EN GÉNÉRAL, RETARDE PAR UN TRAIN DE FRET EST TELESCOPÉ

A LA COTE DES NEIGES

LE CONSEIL PROTÈGE CONTRE LES ACCUSATIONS PORTÉES PAR LA SOCIÉTÉ DE S. BRME

LA CHUTE DU MINISTÈRE ROUVIER

Toutes les factions anti-gouvernementales se coalisent et repoussent une demande de confiance envers le gouvernement par 33 voix de majorité.

(Ouf sera P

Le Cabinet, accusé de brutalité par les uns et de faiblesse par les autres, sur l'application de la Loi de Séparation, donne sa démission.

LES ELECTIONS DE MAISONNEUVE

CERTAINS PRÉSENTENT QUE CE SONT LES DÉMOCRATES AVANT L'ANNEXION A MONTREAL

(LE QUARTIER CENT

LA PHOTOGRAPHIE DE LA PENSÉE

UN CORDONNIER DU COLORADO PRÉTEND AVOIR RESOLU CE PROBLÈME INTÉRESSANT.

LA CIE DE PUBLICATION DE "LA PATRIE" LIMITÉE.

L. J. TARTE, Président et Gérant.

EUGÈNE TARTE, Vice-Président et Directeur des Impressions et Annonces.

J. N. CHEVRIER, Secrétaire et Assistant Gérant.

14 juin 1907.

A Monsieur le Président et à

Messieurs les membres de la Commission

des Parcs et des Traverses, Hotel de Ville.

Messieurs:-

Nous avons bien l'honneur de solliciter de votre Comité la faveur de placer immédiatement sur l'île Ste. Hélène un baril destiné à contenir quelques gallons de rafraichissements que nous nous proposons de servir gratuitement aux enfants lors de nos pique-niques hebdomadaires qui commenceront dans quelques jours. Ces barils seront munis à leur partie inférieure de robinets et de gobelets retenus par des chaînes afin que les enfants puissent se servir eux-mêmes.

Inutile de vous dire que "La Patrie" prendra toutes les précautions possibles en plaçant un de ses employés auprès de cette fontaine afin d'empêcher toute contamination du breuvage.

Espérant que vous voudrez bien vous rendre à notre demande, nous avons bien l'honneur de nous sousscrire,

Vos tout dévoués,

La Cie de Publication de "La Patrie" Limitée

*L. J. Tarte* Président

L.P.-  
A.G.

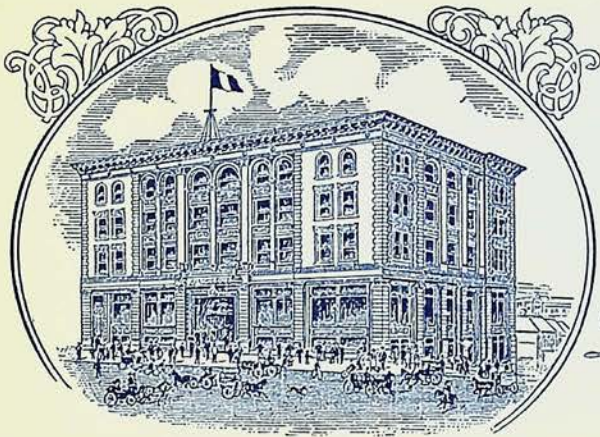


2181  
La Patrie deman-  
dant la permission  
de dix lettres gratuites  
des rafraichissements  
aux enfants lors de  
ses fêtes nées sur  
l'île St. Helen's

14 juin 1907

Jour  
de St. Jean  
et





*Le plus fort tirage au Canada, sans exception.*

# LA PRESSE

*Largest circulation in Canada, without exception.*

CIRCULATION: 100,000

ADVERTISING DEPARTMENT

Montréal, le 14 juin 1907.

A M. Le Président

et aux Membres du Comité des Parcs,

Messieurs:-

L'utilité de fixer d'une manière certaine une heure déterminée permettant aux citoyens de régler correctement les derniers instruments employés à marquer les heures est depuis longtemps admise. Dans un nombre de grandes villes industrielles on emploie le canon comme étant le moins désagréable de tous les signaux, pour indiquer exactement l'heure de midi.

Croyant être utile à notre population "La Presse" se chargera avec plaisir de tous les frais que pourront entraîner l'installation et le service d'une pièce d'artillerie, au Parc de la Montagne, si votre honorable commission veut bien lui indiquer à quel endroit de ce parc "La Presse" pourra installer un canon qui indiquera tous les jours, avec une exactitude mathématique le midi moyen.

Dans l'espoir que vous voudrez bien prendre la présente demande en sérieuse considération,

Nous sommes, Messieurs,

Vos dévoués serviteurs.

LA COMPAGNIE DE PUBLICATION DE "LA PRESSE" Limitée

*J. Beaulieu*  
Archives de la Ville de Montréal



2182  
La Presse deman-  
dant la permission  
d'installer son  
Canaux au Poste  
St. Ruy.

14 June 1907

et des Membres du Comité des Parcs,  
présentant

Montreal, le 14 Juin 1907.

Accord  
accordé  
H. H. H.

A la Réunion de la Commission

pour l'Aménagement

des Parcs de la Ville de Montréal

et des Membres du Comité des Parcs

présentant

et des Membres du Comité des Parcs

présentant

et des Membres du Comité des Parcs

présentant

et des Membres du Comité des Parcs

présentant

et des Membres du Comité des Parcs

présentant

et des Membres du Comité des Parcs

présentant

et des Membres du Comité des Parcs

présentant

et des Membres du Comité des Parcs

présentant

et des Membres du Comité des Parcs

présentant

et des Membres du Comité des Parcs

présentant

et des Membres du Comité des Parcs

présentant

et des Membres du Comité des Parcs

présentant

et des Membres du Comité des Parcs

présentant

et des Membres du Comité des Parcs



## EXTRAIT

des minutes d'une assemblée de la Commission

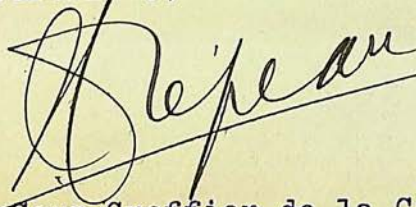
des Parc et Traverses.

Tenue le 14 Juin 1907. 190

Mr. l'échevin James Robinson se présente devant la Commission et demande à faire couper certains arbres en face de sa propriété, coin des rues MacKay et Ste. Catherine.

R E S O L U :--De prier le Surintendant des squares de faire rapport à ce sujet.

( Certifié. )



Sous-Greffier de la Cité.

M. Pinoteau.





Hôtel de Ville

Montréal

25 juin 1907. 19

BUREAU DU GREFFIER DE LA CITÉ.

Au Président et aux Membres de la  
Commission des Parcs et Traverses.

Messieur,

Relativement à la demande de Monsieur l'Echevin Robinson, pour faire couper certains arbres au coin des rues McKay et Ste. Catherine, je dois vous dire que je ne crois pas qu'il soit nécessaire de faire disparaître ces arbres. J'ai donné ordre à mes employés d'enlever les plus grosses branches qui interceptent la lumière, et je suis d'opinion que ça sera suffisant pour faire disparaître tout sujet de plainte.

J'ai l'honneur d'être,

Votre bien dévoué serviteur,

*A. Proulx*

Surintendant des Parcs.



2181  
Report of Capt. of Squads  
to request of Ald. Robinson  
to cut down certain  
trees on Mackay and  
St. Catherine St.

---

14 June 1907



## EXTRAIT

des minutes d'une assemblée de la Commission  
des Parcs et Traverses.


Tenue le 14 Juin 1907. 190

L'échevin Molson demande que cette partie du Marché à foin connu sous le nom de Square Nolan soit améliorée.

Il attire l'attention de la Commission sur les nombreuses requêtes qui ont été transmises demandant que des améliorations soient faites à cet endroit.

Le Surintendant des Squares est en conséquence prié de soumettre un rapport à ce sujet.

( Certifié. )

  
Sous-Greffier de la Cité.

M. Pinoteau.





Hôtel de Ville

Montréal 25 juin 1907. 19

BUREAU DU GREFFIER DE LA CITÉ.

Au Président et aux Membres de la  
Commission des Parcs et Traverses.

Messieurs:-

Au sujet de la demande de l'Echevin Molson, pour améliorer la partie du marché à foin, connue sous le nom de Square Nolan, Je dois informer votre Commission que le terrain en question a déjà été transformé en square et qu'une somme considérable a été dépensée pour cette fin.

Des arbres et des arbustes avaient été plantés à cet endroit, et tout a été gaspillé en quelques jours, je suis convaincu que si nous recommençons les mêmes travaux, ce serait de l'argent dépensé inutilement et que les améliorations que nous pourrions faire à cet endroit serait inutile, à moins d'avoir des gardiens en permanence pour protéger la propriété publique.

J'ai l'honneur d'être,

Votre dévoué serviteur,

Surintendant des Parcs.



2185

Dept of Quarus  
Improvement of Polar  
Quars

14 June 1907

~~M. A. ...  
J. ...  
L. ...~~



2186

Parcs & Traverses Com-m  
Rapports & dossiers

Soiv: 6207

3<sup>e</sup> eme serie  
CONSEIL  
Rapports et dossiers

re: Ile Ste-Hilene: Jeux  
& rafraichissements

Total	Département	Numéro	Date	Total	Département	Numéro	Date
-------	-------------	--------	------	-------	-------------	--------	------



2187

PARCS ET TRAVERSEES, COMM'N

RAPPORTS ET DOSSIERS

*Parc Mont Royal.*

*Vol: No. 113.*

*VM44,54,55,557*

PARCS ET TRAVERSEES, COMM'N

RAPPORTS ET DOSSIERS



2188

PARCS ET TRAVERSEES, COMM'  
RAPPORTS ET DOSSIERS

*Parc Mont Royal.*

*Vol: No 113*

*VM44, 54, 552, 557*

PARCS ET TRAVERSEES, COMM'  
RAPPORTS ET DOSSIERS



Montréal 28 Juin 1907

Au Président et aux Membres de la Commission  
des Salaires et Travaux.

Messieurs,

Nous, les soussignés, vous prions de prendre en considération, la demande que nous vous faisons, de nous accorder quelques jours de vacances en été.

Il est vrai que nous ne sommes pas permanents, mais le temps que nous perdons est si court, tout au plus une semaine en Janvier au commencement de l'année.

Nous croyons, qu'en retour, considérant l'ouvrage que nous faisons, les longues années de service et les connaissances que nous avons dans l'accomplissement de notre devoir, vous nous accorderez ce que nous vous demandons, et nous vous en serons bien reconnaissants,

Vos très dévoués serviteurs,

Jules Guypot

Cyrille Tremper

Pro Collin



Employee 2189 on  
La Fontaine Park  
asking a few days  
vacation

28 June 1907