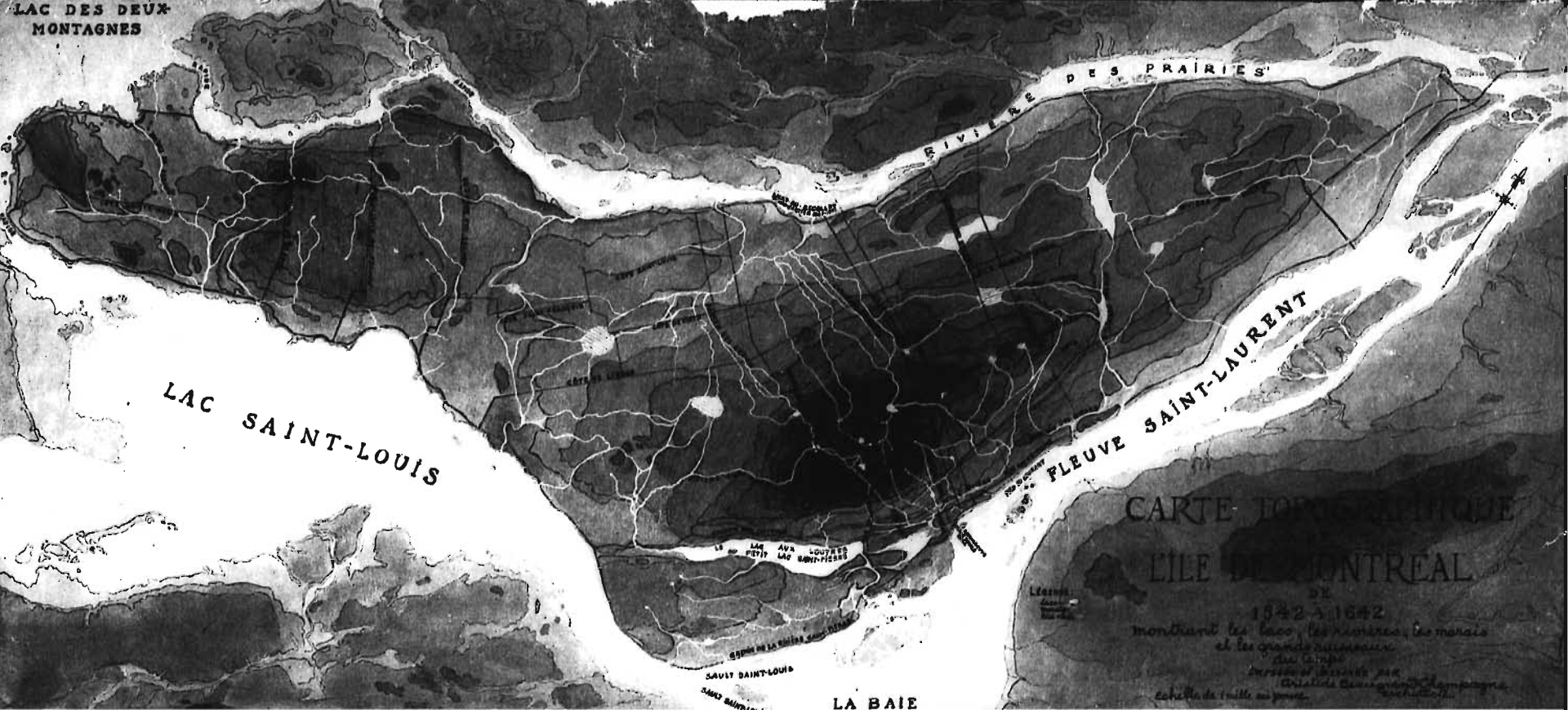


LAC DES DEUX MONTAGNES



LAC SAINT-LOUIS

RIVIERE DES PRAIRIES

FLEUVE SAINT-LAURENT

CARTE TOPOGRAPHIQUE DE L'ILE DE MONTREAL

DE 1542 A 1642

montrant les lacs, les rivières, les marais et les grands successions des temps

Version de 1892 par Charles Desjardins, Compagnie

Echelle de mille au pied

SAINT SAINT-LOUIS

LA BAIIE