

Index des photos aériennes  
 100' = 1"  
 Site de l'Expo



ENLEVER L'ENSEIGNE SEULEMENT  
REMOVE SIGN ONLY

RESERVOIR SANITAIRE  
SANITARY TANK TYP.

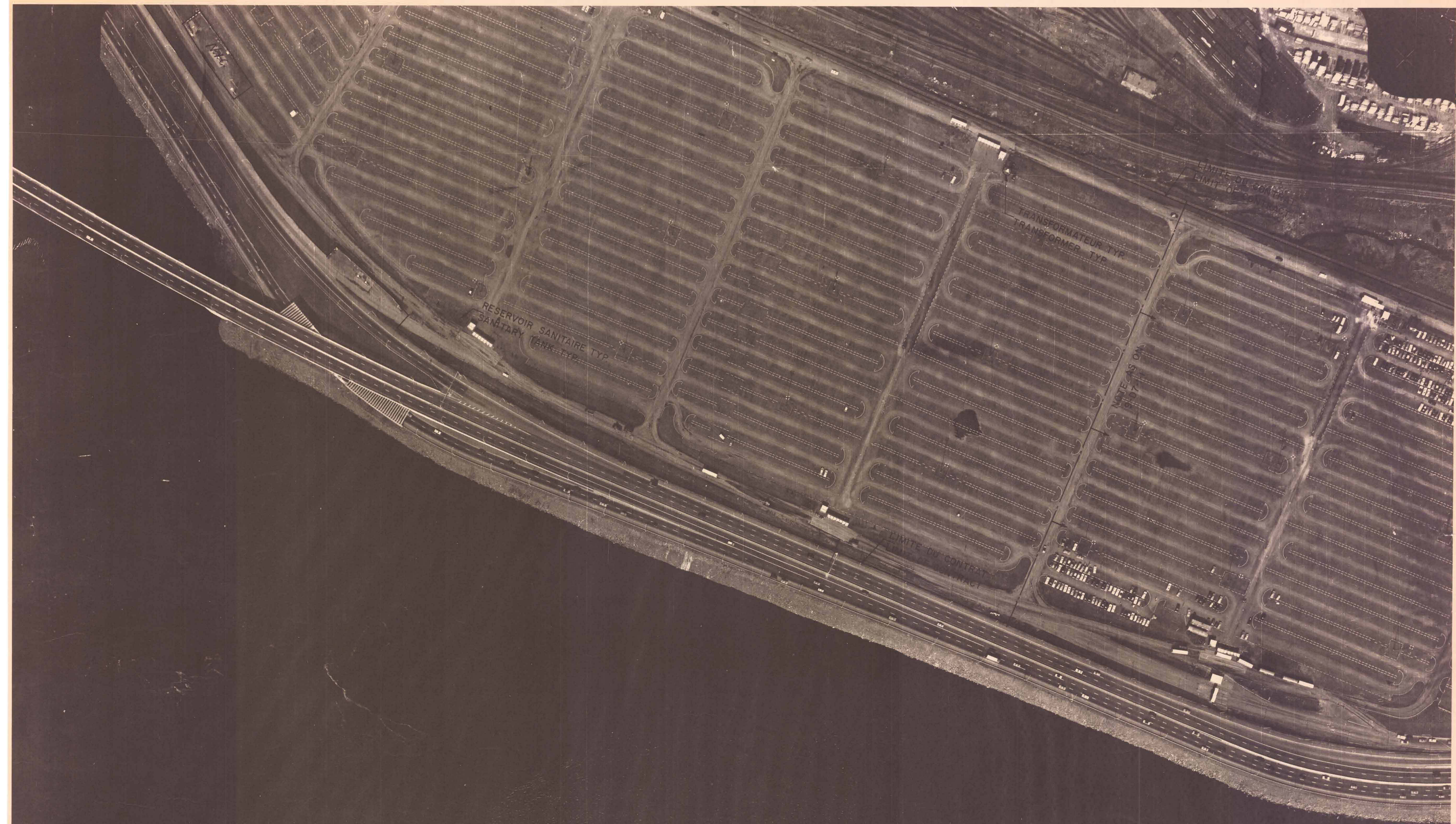
KIOSQUES DE PEAGE SUPPLEMENTAIRES  
ADDITIONAL TOLL BOOTHS

LIMITE DU CONTRAT  
LIMIT OF CONTRACT

LIMITE DU CONTRAT  
LIMIT OF CONTRACT

Date	No.	Revisions	Appr. by	Approved
Contenu		Provisions		Approved
Remarques				
Compagnie Canadienne de l'Exposition Universelle de 1967 Canadian Corporation for the 1967 World Exhibition				
Department of l'Aménagement Department of Installations				
Titre de projet PROJECT TITLE <b>LIQUIDATION - BÂTIMENTS ET INSTALLATIONS - AUTO PARC VICTORIA</b> <b>DISPOSAL - STRUCTURES AND FACILITIES - VICTORIA AUTO PARK</b>				
Nom de dessin NAME OF DRAWING <b>AUTO PARC VICTORIA, SUD, PHOTO AERIEENNE - JUILLET 1967</b> <b>VICTORIA AUTO PARK SOUTH AERIAL PHOTO - JULY 1967</b>				
Appr. par l'ingénieur DRAWN BY <i>[Signature]</i>		Vérifié par CHECKED BY <i>[Signature]</i>		Date DATE 9-07-1-3
Appr. par l'architecte APPROVED BY <i>[Signature]</i>		Vérifié par CHECKED BY <i>[Signature]</i>		Date DATE 9-07-1-3
Appr. pour l'usage de la Commission APPROVED FOR USE BY <i>[Signature]</i>				





APP. DATE	DES. PAR	REVISEUR REVISIONS	DES. PAR	REVISEUR REVISIONS	APP. DATE	DES. PAR	REVISEUR REVISIONS	DES. PAR	REVISEUR REVISIONS
CONSULTE CONSULTANTS									
Compagnie Canadienne de l'Exposition Universelle de 1967 Canadian Corporation for the 1967 World Exhibition					Département de l'Aménagement Department of Installations				
NOM DU DESSIN DISPOSAL - BÂTIMENTS ET INSTALLATION - AUTO PARC VICTORIA									
NOM DU DESSIN DISPOSAL - STRUCTURES AND FACILITIES - VICTORIA AUTO PARK									
NOM DE L'ÉTAPE VICTORIA AUTO PARK, CENTRE, PHOTO AÉRIENNE - JUILLET 1967									
DES. GÉNÉRAL DESIGNED BY	DES. DÉTAILLÉ DESIGNED BY	DES. GÉNÉRAL DESIGNED BY	DES. DÉTAILLÉ DESIGNED BY	DES. GÉNÉRAL DESIGNED BY	DES. DÉTAILLÉ DESIGNED BY	DES. GÉNÉRAL DESIGNED BY	DES. DÉTAILLÉ DESIGNED BY	DES. GÉNÉRAL DESIGNED BY	DES. DÉTAILLÉ DESIGNED BY
APP. GÉNÉRAL APPROVED	APP. DÉTAILLÉ APPROVED	APP. GÉNÉRAL APPROVED	APP. DÉTAILLÉ APPROVED	APP. GÉNÉRAL APPROVED	APP. DÉTAILLÉ APPROVED	APP. GÉNÉRAL APPROVED	APP. DÉTAILLÉ APPROVED	APP. GÉNÉRAL APPROVED	APP. DÉTAILLÉ APPROVED
<i>J. J. Simpson</i> APP. GÉNÉRAL DESIGNED BY					<i>J. J. Simpson</i> APP. DÉTAILLÉ DESIGNED BY				
<i>J. J. Simpson</i> APP. GÉNÉRAL APPROVED					<i>J. J. Simpson</i> APP. DÉTAILLÉ APPROVED				
<i>J. J. Simpson</i> APP. GÉNÉRAL DESIGNED BY					<i>J. J. Simpson</i> APP. DÉTAILLÉ DESIGNED BY				
<i>J. J. Simpson</i> APP. GÉNÉRAL APPROVED					<i>J. J. Simpson</i> APP. DÉTAILLÉ APPROVED				
<i>J. J. Simpson</i> APP. GÉNÉRAL DESIGNED BY					<i>J. J. Simpson</i> APP. DÉTAILLÉ DESIGNED BY				
<i>J. J. Simpson</i> APP. GÉNÉRAL APPROVED					<i>J. J. Simpson</i> APP. DÉTAILLÉ APPROVED				
					NO. DU DESSIN DRAWING NO. 9-D7-1-2				
					RÉVISION REVISION				





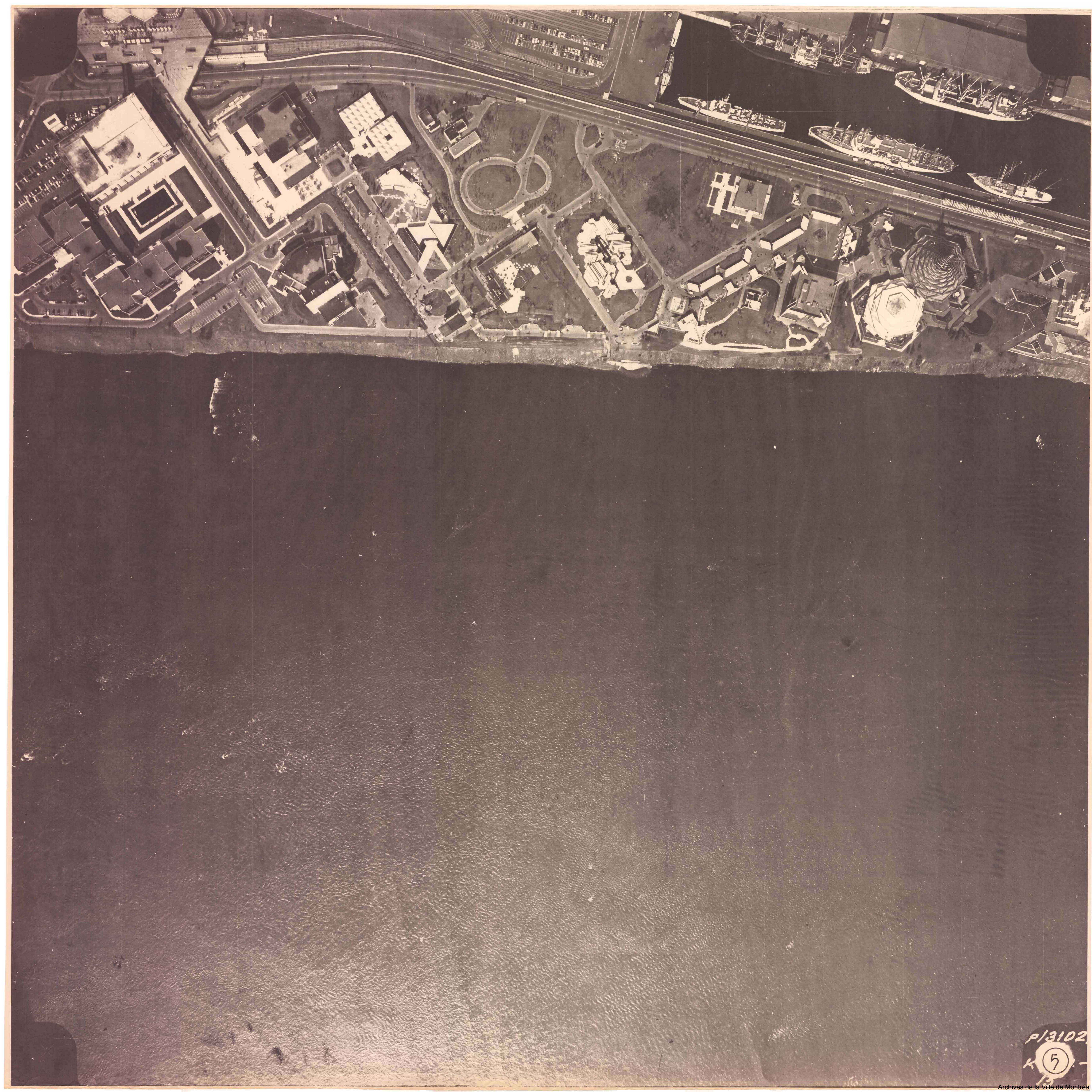
DATE	NO.	REVISIONS	APP.	APPROVED
CONTRACT	NO.	REVISED	DATE	BY
Compagnie Canadienne de l'Exposition Universelle de 1967		Department de l'Aménagement		
Canadian Corporation for the 1967 World Exhibition		Department of Installations		
TITRE DU DESSIN / PROJECT TITLE: LIQUIDATION - BÂTIMENTS ET INSTALLATIONS - AUTO PARC VICTORIA				
DISPOSAL - STRUCTURES AND FACILITIES - VICTORIA AUTO PARK				
NOM DU DESSIN / NAME OF DRAWING: AUTO PARC VICTORIA, NORD, PHOTO AERIEENNE - JUILLET 1967				
VICTORIA AUTO PARC, NORTH, AERIAL PHOTO - JULY 1967				
DESIGNÉ PAR / DRAWN BY	REVISÉ PAR / REVISED BY	APProuvé / APPROVED		
INGÉNIEUR EN CHEF / CHIEF ENGINEER	INGÉNIEUR EN CHEF / CHIEF ENGINEER	INGÉNIEUR EN CHEF / CHIEF ENGINEER		
ARCHITECTE EN CHEF / CHIEF ARCHITECT	ARCHITECTE EN CHEF / CHIEF ARCHITECT	ARCHITECTE EN CHEF / CHIEF ARCHITECT		
SERVICES INTERNES / INTERNAL SERVICES	SERVICES INTERNES / INTERNAL SERVICES	SERVICES INTERNES / INTERNAL SERVICES		
DATE / DATE	DATE / DATE	DATE / DATE		
NO. DU DESSIN / DRAWING NO.	9-D7-1-1			REVISION





p13102  
K 4  
100





P/3102  
K 5





P/3102

6





P/3102

K (7)





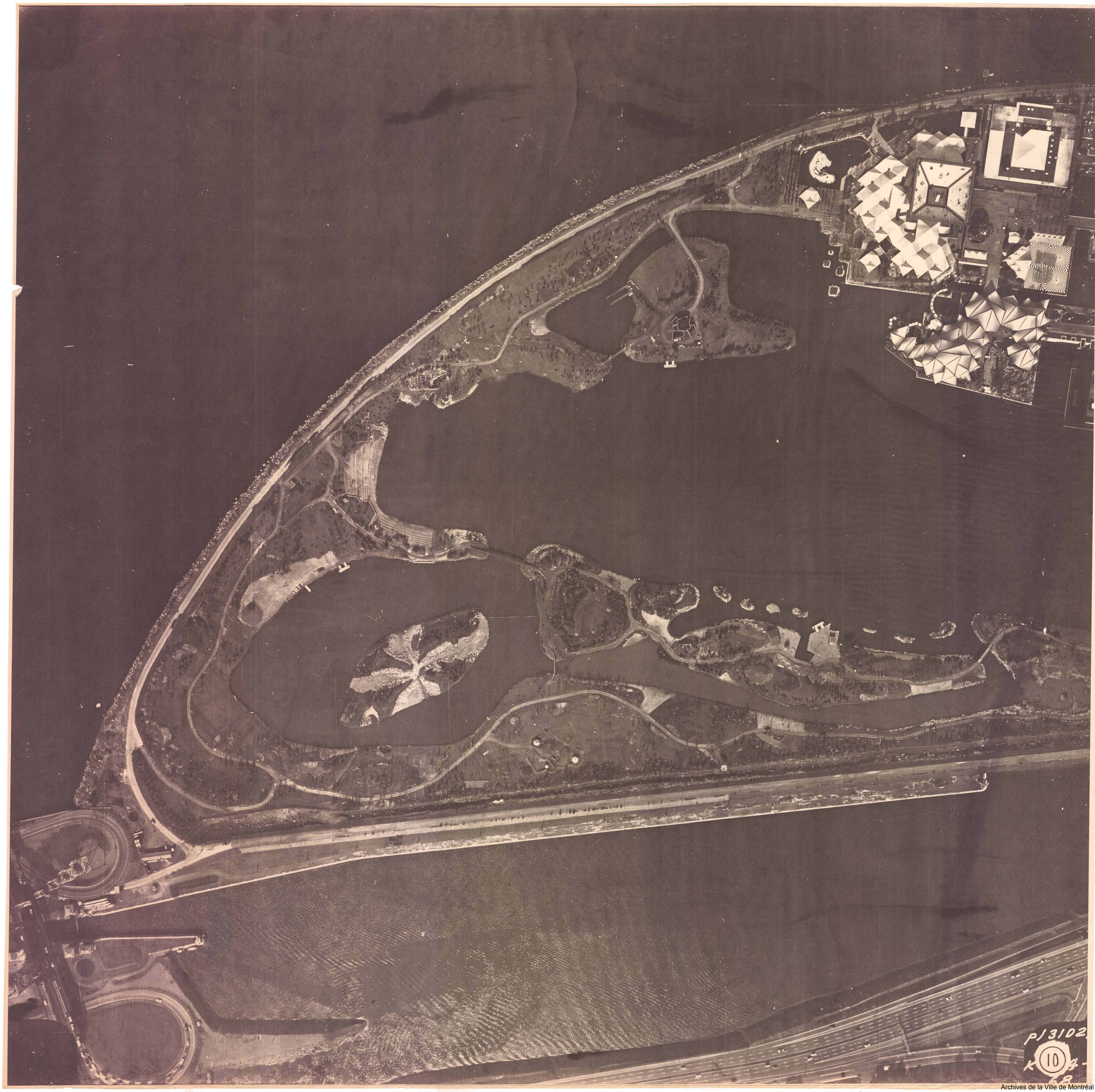
p/3102  
84-  
48





p/3102  
K 9  
92



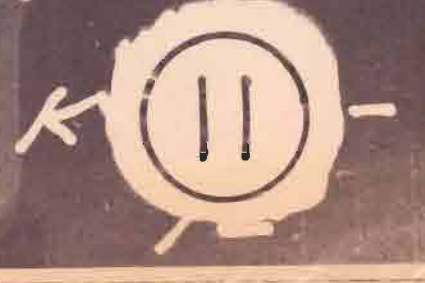


P13102  
K 10 4-  
68





p/3102











P13102

K

13