

4887

4^eme série

CONSEIL

Rapports et dossiers

EMILE-YELLE, rue.

*Archives Municipales
de Montréal*

Si vous vous dépos-
sédez de ce document
veuillez en prévenir
sans retard
L'ARCHIVISTE

If you give away this
document, please ad-
vise, without delay,
the
ARCHIVIST

●

CE DOSSIER
CONTIENT
DES
DOCUMENTS ORIGINAUX.

ILS SONT CONSERVÉS DANS
LE FONDS DU SERVICE DU
GREFFE (VM6)



VILLE DE
MONTRÉAL

POUR LE RENSEIGNEMENT DU COMITÉ EXÉCUTIF
(Formule 1)

706 800

R

Service de l'habitation et de l'urbanisme. Date ...13 juin 1972.
division des études courantes

58989

DEMANDE DU COMITÉ EXÉCUTIF DU :

Objet :

Dénomination d'une rue sise au sud des habitations "André-Grasset", entre les avenues André-Grasset et Papineau, dans le quartier Villeray.

SECRETARIAT ADMINISTRATIF
JUN 16 2 49 PM '72

Le Comité de la Toponymie, au cours de sa séance tenue le 1er mai 1972, a résolu de donner le nom de "Emile-Yelle" à la rue située au sud de l'avenue Emile-Journault et qui s'étend vers l'est, de l'avenue André-Grasset sur une distance approximative de 700 pieds.

Ledit Comité a choisi ce nom en l'honneur de Emile Yelle (1892-1947), prêtre, né à Saint-Rémi-de-Napierville, sulpicien, professeur au Grand Séminaire de Montréal, archevêque coadjuteur de Saint-Boniface (Manitoba) 1933-1941.

En conséquence, nous demandons au Comité exécutif de bien vouloir donner suite à cette recommandation et de donner le nom de "EMILE-YELLE" à la rue formée des lots 332-104-11 et 332-758, située au sud de l'avenue Emile-Journault et qui s'étend vers l'est, de l'avenue André-Grasset sur une distance approximative de 700 pieds.

AG:JLR:cjr Signature *A. J. Rothberg*
surintendant - division des études courantes

Signature du directeur *Emile Yelle*

Le Comité exécutif en prend connaissance le

Dépose aux archives

Retourne au service avec mémo donnant directives

01.01.314 [02.72]

Dossier no 11/06-1-5109



EXTRAIT du procès-verbal d'une séance du COMITÉ EXÉCUTIF de la Ville de
Montréal, tenue le 20 juin 1972.

No 58989

Sur recommandation du directeur du service de l'habitation et de
l'urbanisme, il est

RESOLU:

de donner le nom de "Emile-Yelle" à la rue formée des lots 332-104-11
et 332-758, située au sud de l'avenue Emile-Journault et qui s'étend
vers l'est, de l'avenue André-Grasset sur une distance approximative de
700 pieds.

(Certifié)

Vincent-Olivero
Greffier adjoint de la Ville.

AS/hmm

SUR LA RUE ÉMILE YELLE

Les rats envahissent un dépotoir à neige

(JPB) — «L'année dernière, c'étaient les rats qui entraient par la tuyauterie d'évacuation des égouts, et maintenant, ce sont des rats encore plus gros qui vivent dans le dépotoir à neige, en face!»

Mme Dubé vit sur la rue Émile Yelle, près de l'intersection de la rue Papineau et du boulevard Métropolitain, où se trouve un immense champ vague appartenant à la Ville de Montréal dans lequel la voirie de cette même ville déverse toute la neige récupérée dans les rues pendant l'hiver.

À ce stade-ci, la montagne de flocons blancs ainsi accumulée n'est pas encore fondue, et non seulement est-elle toujours visible, mais encore est-elle toute noircie et souillée, en plus d'être parsemée de déchets et d'ordures diverses qui contribuent à composer un mélange fétide d'humidité glacée et d'odeurs nauséabondes quand le vent et la chaude température se met-

tent de la partie.

«Comment voulez-vous qu'on puisse se créer un environnement normal de vie alors qu'on a cette sale montagne de pollution glacée qui sans cesse nous obstrue la vue et nous attaque l'odorat quand les conditions sont favorables, ou défavorables, selon la manière dont on l'entend?» nous raconte Mme Dubé qui affirme qu'il est impossible de bien vivre selon les standards de la communauté quand on impose aux citoyens ce genre de situation qui lui paraît intenable.

«Et ce n'est pas tout; toute cette humidité et toutes ces ordures, ça ne peut faire autrement qu'attirer les rats; mon chat est revenu l'autre jour avec une bestio-

le qui était plus grosse que lui, si vous voyez ce que je veux dire!»

«Il faut absolument que quelqu'un fasse quelque chose et qu'on cesse de nous imposer ce «dépotoir» qui vient complètement ruiner l'atmosphère des environs!»

de conclure Mme Dubé qui avait déjà fait appel aux organes de presse en septembre dernier pour qu'ils publient ses commentaires sur des rats géants qui parcouraient sa maison après être venus par les égouts.

Il semble que depuis ce temps, on ait réglé ce problème, dans ce développement domiciliaire géré par l'Office municipal d'habitation.



Photo Le Journal — Karl PÉLADEAU

«Récemment, mon chat est revenu avec un rat quasiment plus gros que lui! C'est compréhensible, c'est plein d'ordures à fleur de glace!»



Photo Le Journal

«En plein milieu de l'hiver, c'est comme ça...»

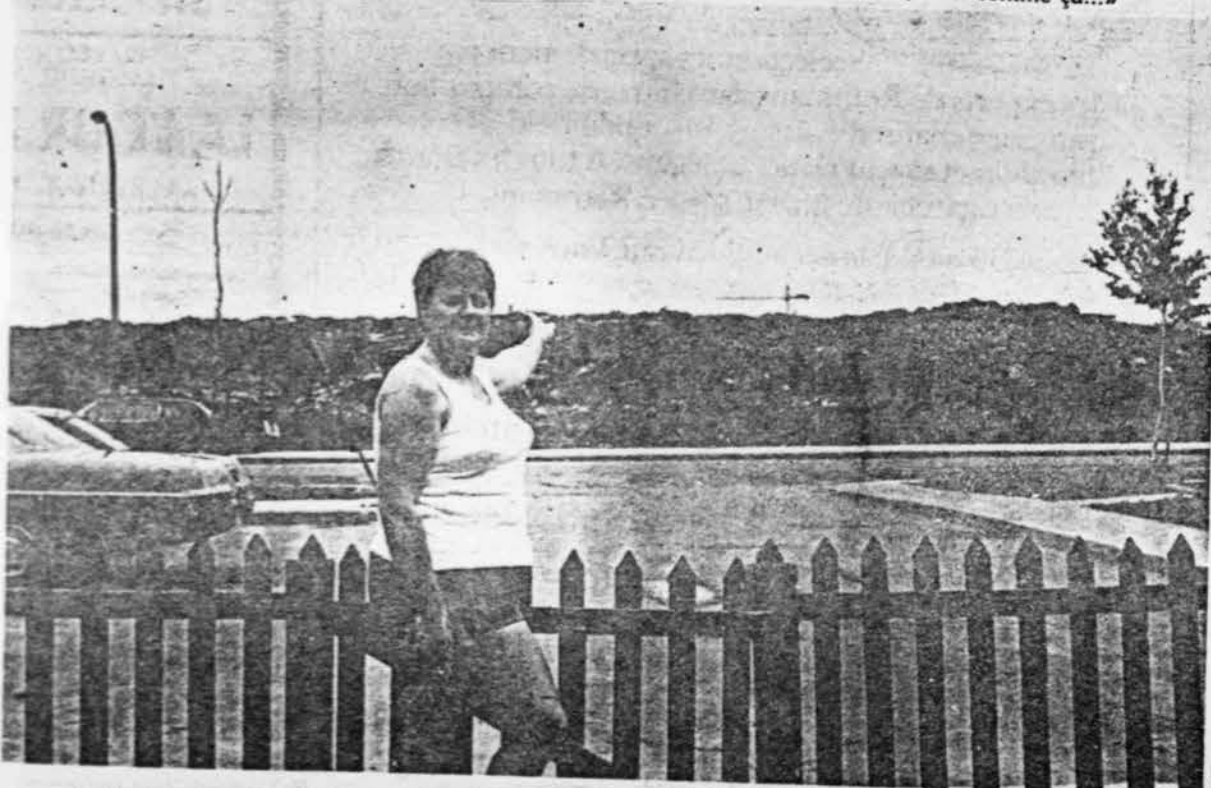


Photo Le Journal — Karl PÉLADEAU

«... et quand l'été est venu, c'est encore pire, du moins en ce qui concerne la couleur et l'odeur!»

JOURNAL DE MONTRÉAL / LUNDI 12 JUIN 1978

PLAN

no:

/

dossier :

R. 4887.

R 1987

AVE ANDRE CRASSET

- 8883
- 8884
- 8885
- 8886
- 8887
- 8888
- 8889
- 8890
- 8891
- 8892
- 8893
- 8894
- 8895
- 8896
- 8897
- 8898
- 8899
- 8900
- 8901
- 8902
- 8903
- 8904
- 8905
- 8906
- 8907
- 8908
- 8909
- 8910
- 8911
- 8912
- 8913
- 8914
- 8915
- 8916
- 8917
- 8918
- 8919
- 8920
- 8921
- 8922
- 8923
- 8924
- 8925
- 8926
- 8927
- 8928
- 8929
- 8930
- 8931
- 8932
- 8933
- 8934
- 8935
- 8936
- 8937
- 8938
- 8939
- 8940
- 8941
- 8942
- 8943
- 8944
- 8945
- 8946
- 8947
- 8948
- 8949
- 8950
- 8951
- 8952
- 8953
- 8954
- 8955
- 8956
- 8957
- 8958
- 8959
- 8960
- 8961
- 8962
- 8963
- 8964
- 8965
- 8966
- 8967
- 8968
- 8969
- 8970
- 8971
- 8972
- 8973
- 8974
- 8975
- 8976
- 8977
- 8978
- 8979
- 8980
- 8981
- 8982
- 8983
- 8984
- 8985
- 8986
- 8987
- 8988
- 8989
- 8990
- 8991
- 8992
- 8993
- 8994
- 8995
- 8996
- 8997
- 8998
- 8999
- 9000

AVE EMILE JOURNAULT

- 1600
- 1610
- 1620
- 1630
- 1640
- 1650
- 1660
- 1670
- 1680
- 1690

1740

COLE - 317-4112

AVE ANDRE GRASSET

1435
1440
1445
1470
1480
1490
1510
1520
1530

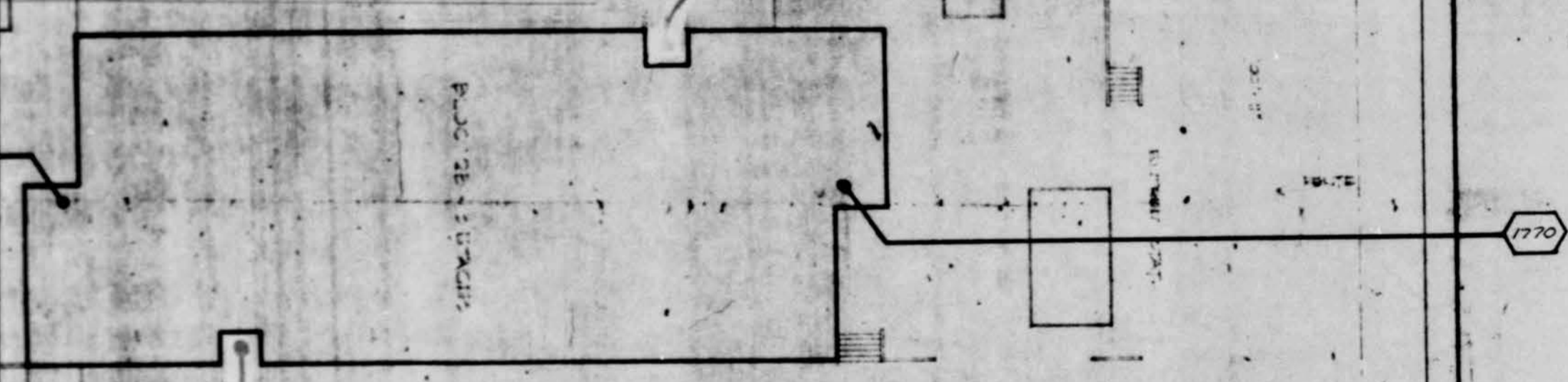
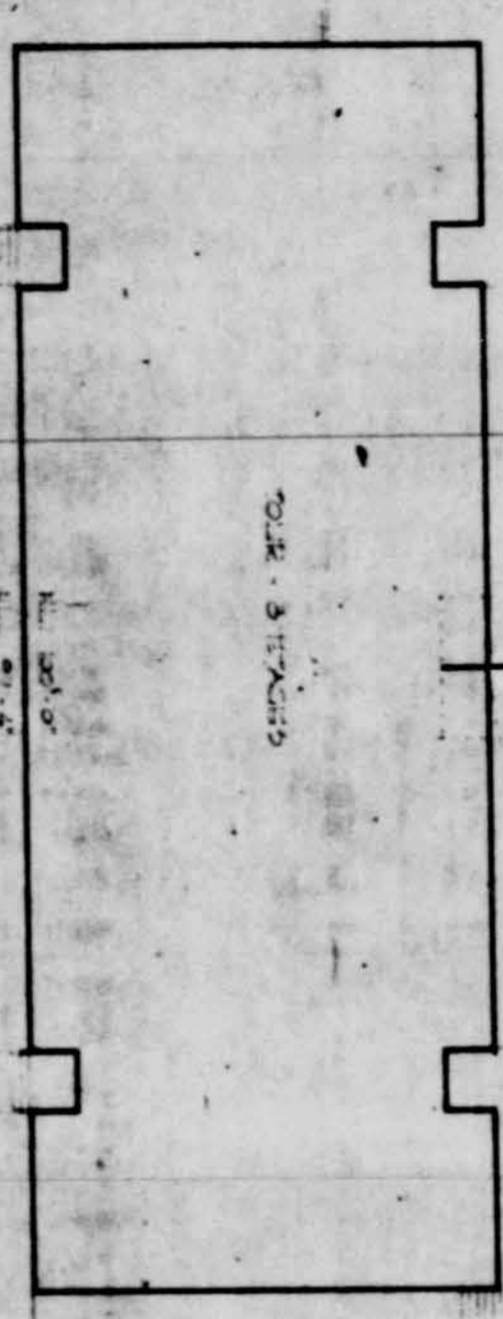
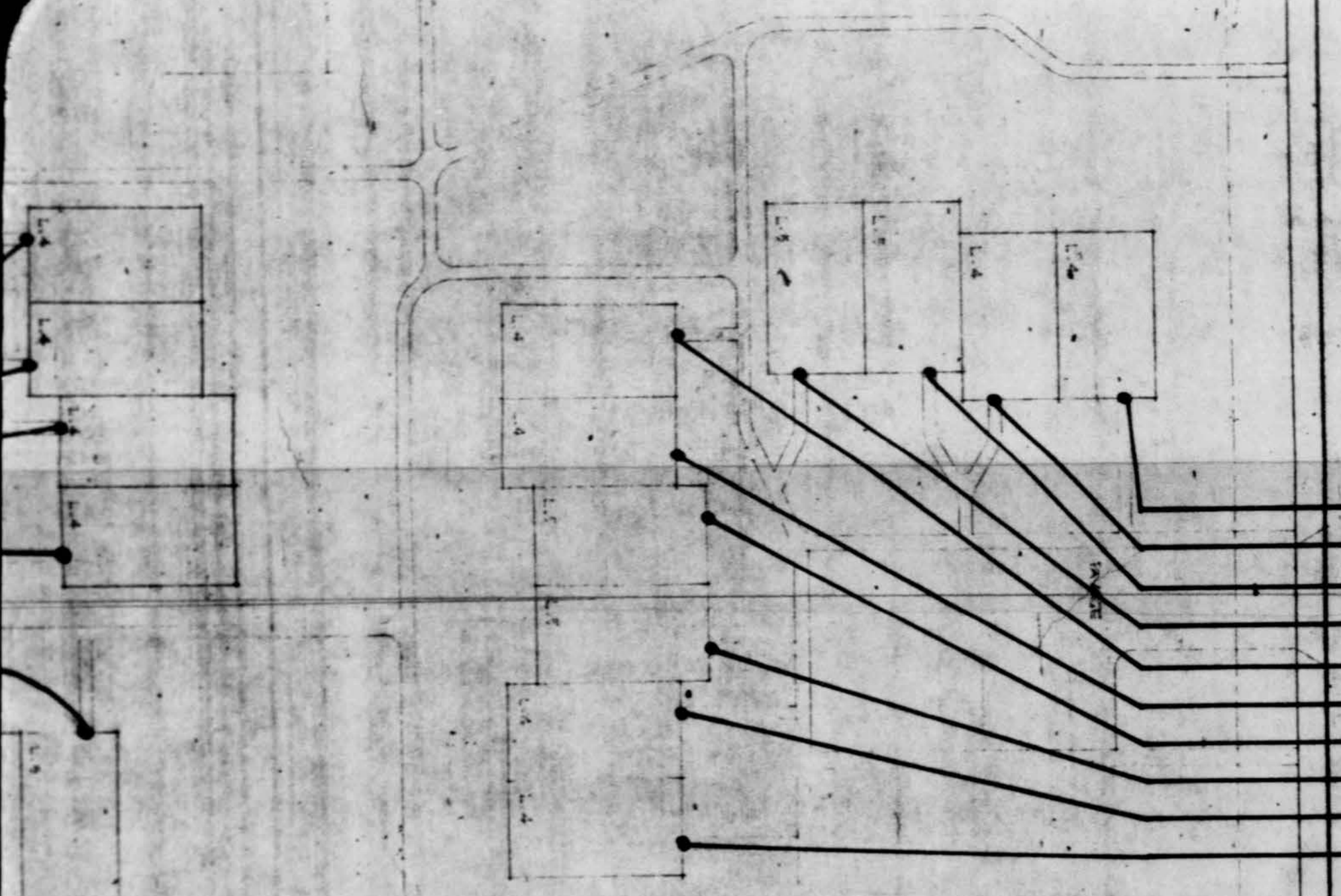
1605
1615
1625
1635
1645
1655
1665
1675
1685
1695
1710
1725
1735

1755

BLOC 2A - 5 ETAGES

AVE. EMILE-JOURNAULT

- 1600
- 1610
- 1620
- 1630
- 1640
- 1650
- 1660
- 1670
- 1680
- 1690

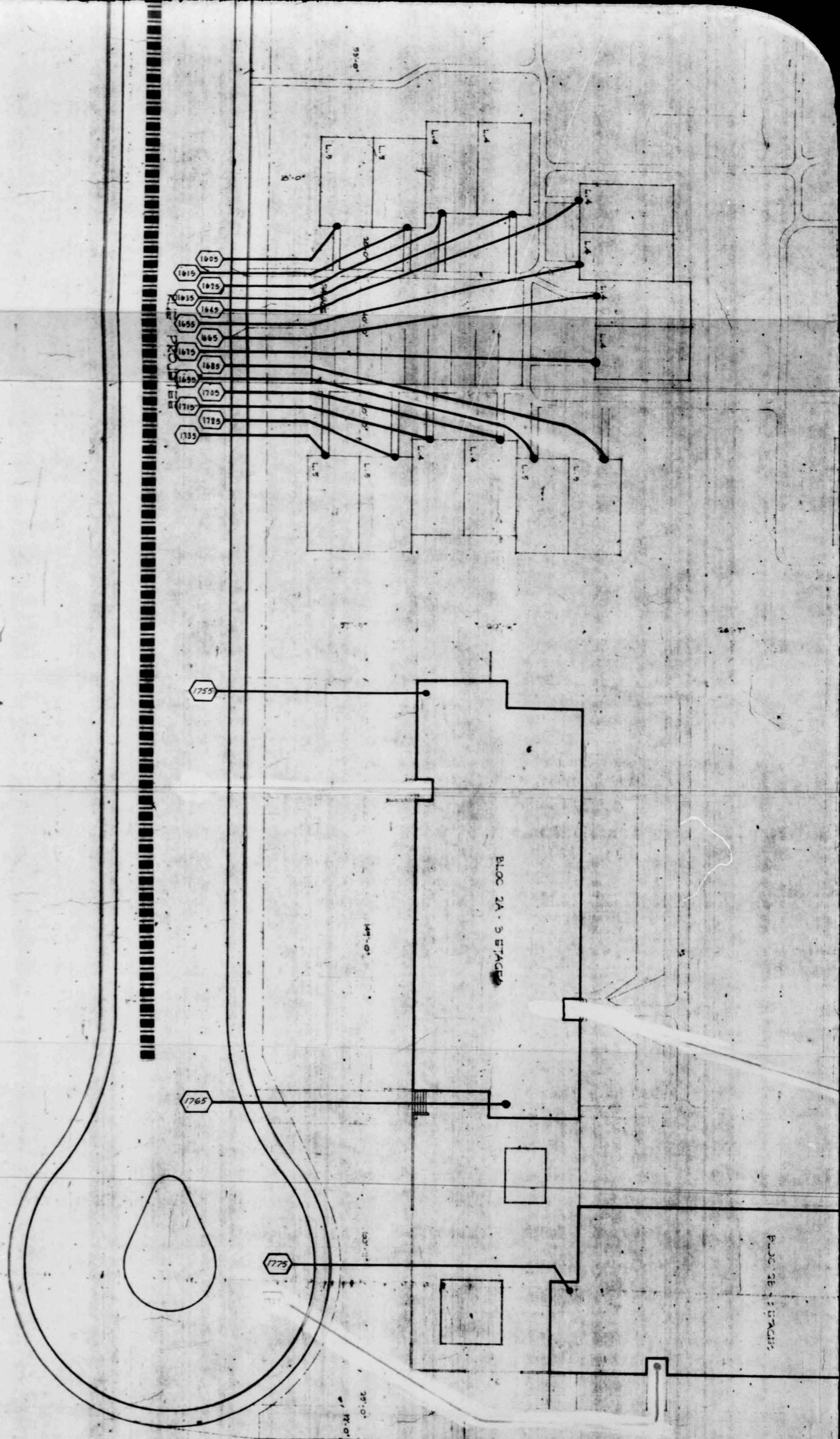


ADMINISTRATEUR
CAOQUETTE TANDAY SAIA LECLERC

INGENIEUR EN CHARGE
RECIS TRUDEAU ASS

INGENIEUR EN CHARGE
DUFRESNE FARLEY ASS

REVISIONS:



NUMEROS CIVIQUES
 POUR ETRE BAPTISE.
 R. 14-9-71

REVISE 15th FEV 1972

ELEVATIONS

LOGEMENTS A LOYER
 MODIQUE POUR LA
 VILLE DE MONTREAL

PROJET ANDRE GRASSET

PLANS POUR APPROBATION O DATE _____
 PLANS POUR SOUMISSION O DATE _____
 PLANS POUR CONSTRUCTION O DATE _____

NUMERO
 DATE
 SIGNATURE

PROJETS ET CHANTIERS
 RECU LE
 9 JUIN 1971
 SERVICE DE L'HABITATION