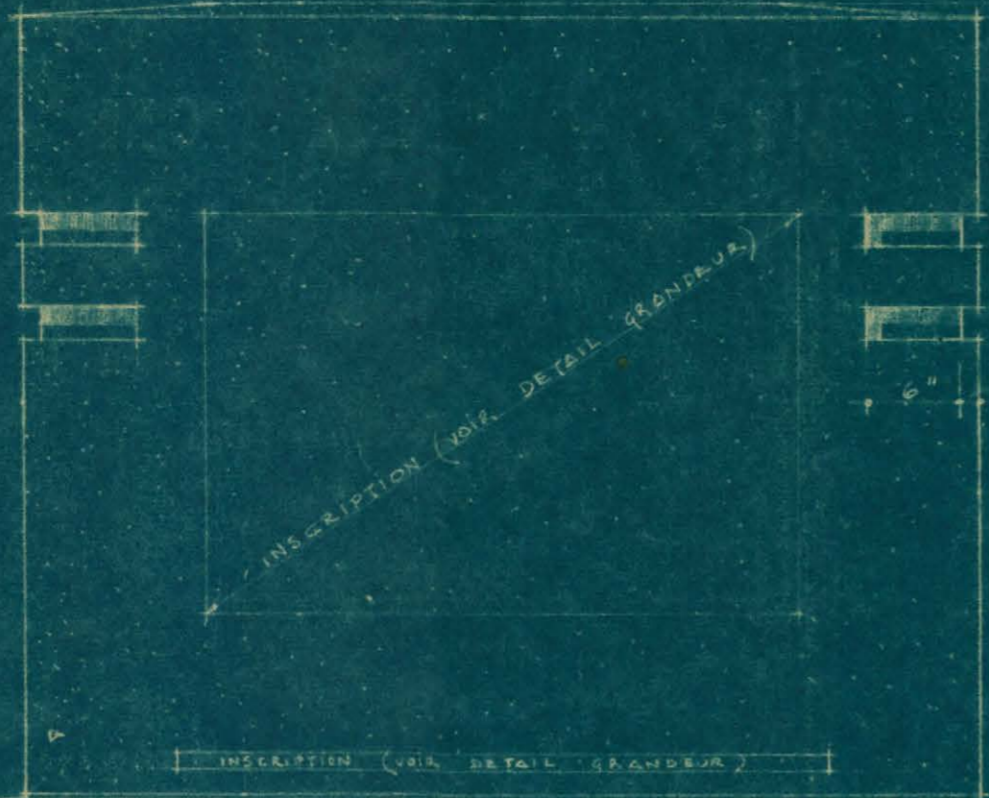
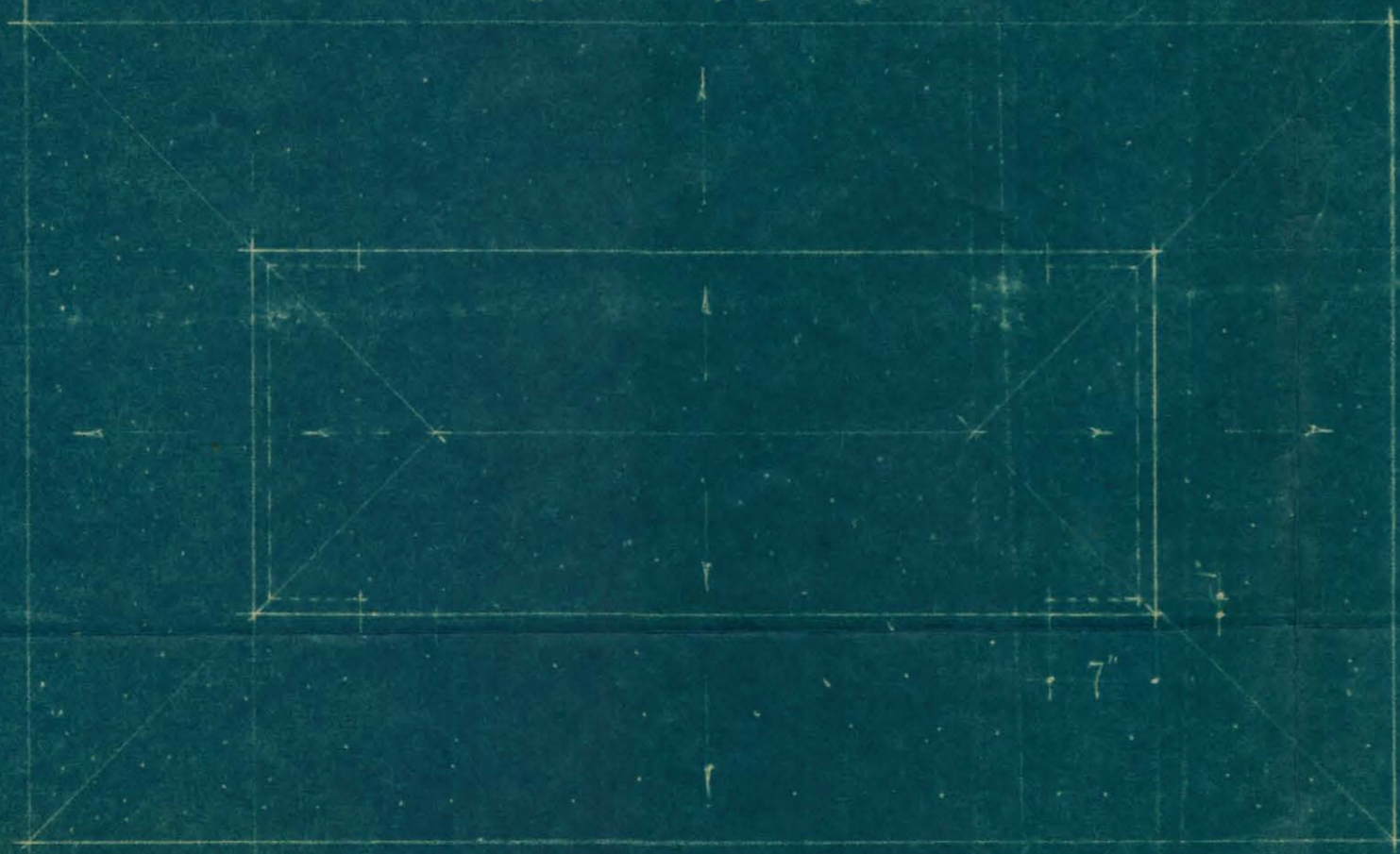


BOUCHARDE FIN



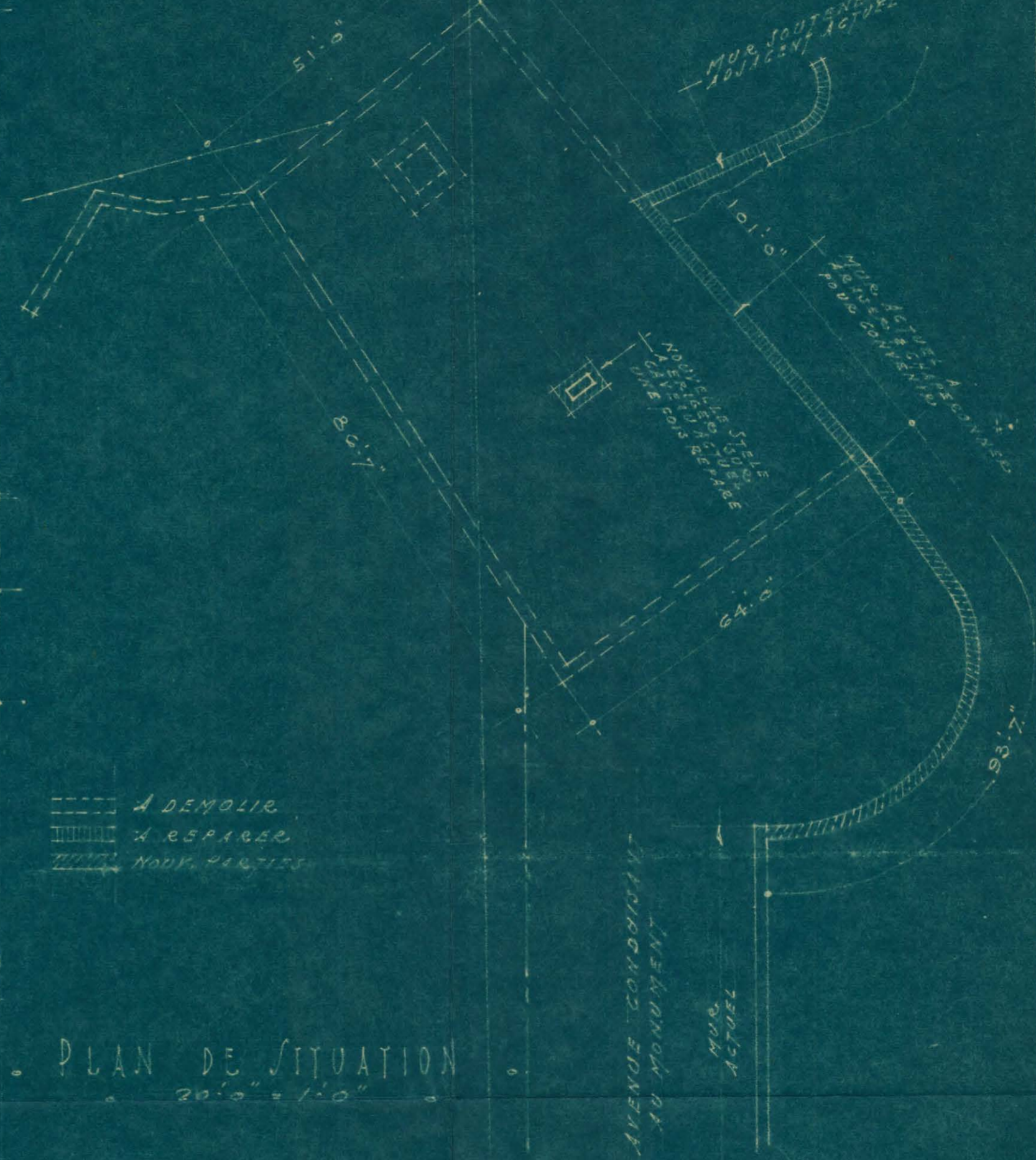
ELEVATION
1" = 1'0"



PLAN
1" = 1'0"

NOUVELLE STELE
GRANIT GRIS (STANSTEAD)

RESERVOIR
DES AFFECTE



PLAN DE SITUATION
20'0" = 1'0"

CITE DE MONTREAL			
SERVICE DES TRAVAUX PUBLICS			
DIVISION DES PROPRIETES MUNICIPALES			
RESTAURATION DU MONUMENT			
M ^{re} YAVISH - MONTREAL			
DESSINE # LE 25-11-1940	TRACÉ LE	VERIFIE LE	ECHELLES 1" = 1'0" & 20'0" = 1"
INDEX 275-1 121	PLAN 1000	CL.	
ARCHITECTE DE LA CITE	<i>[Signature]</i>		
INGENIEUR CIV. P. MUNICIPAL			
ASSISTANT DIRECTEUR			
DIRECTEUR			