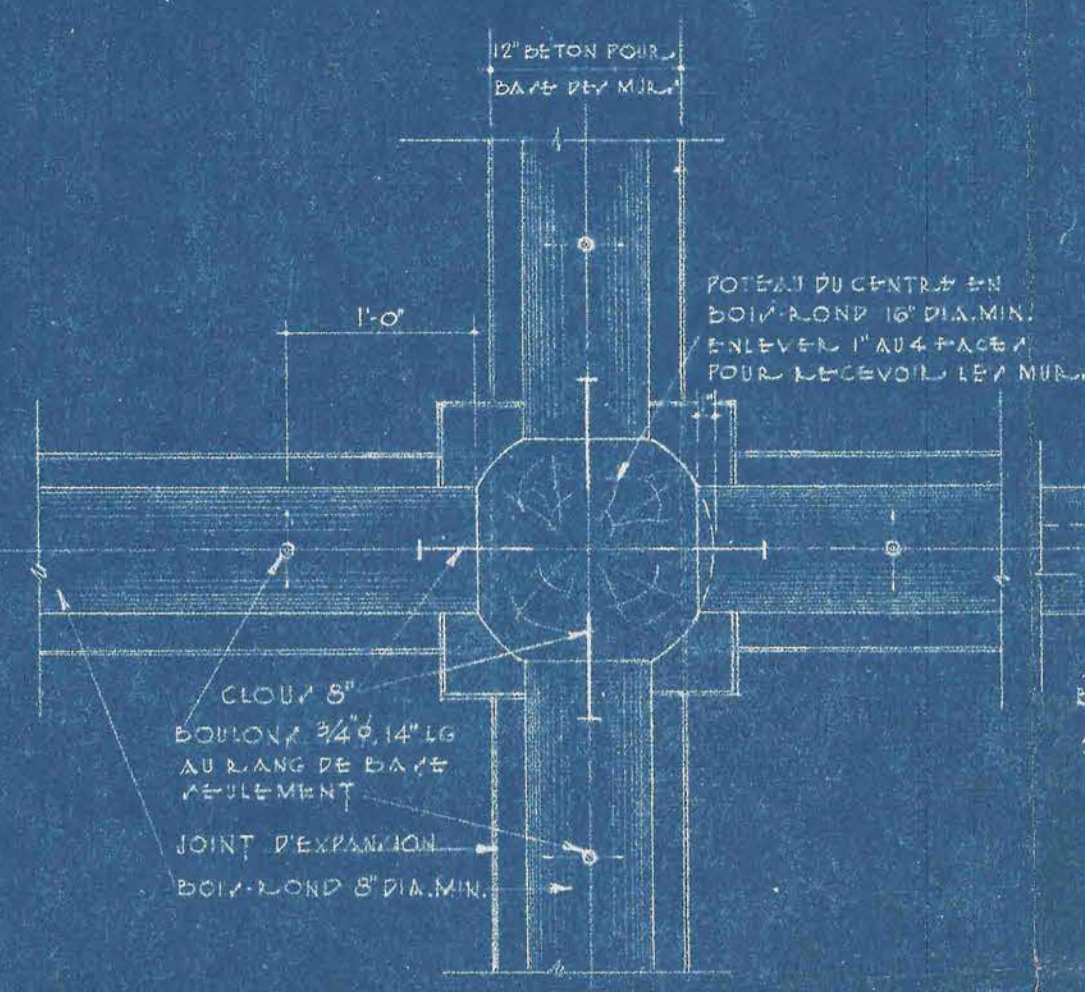
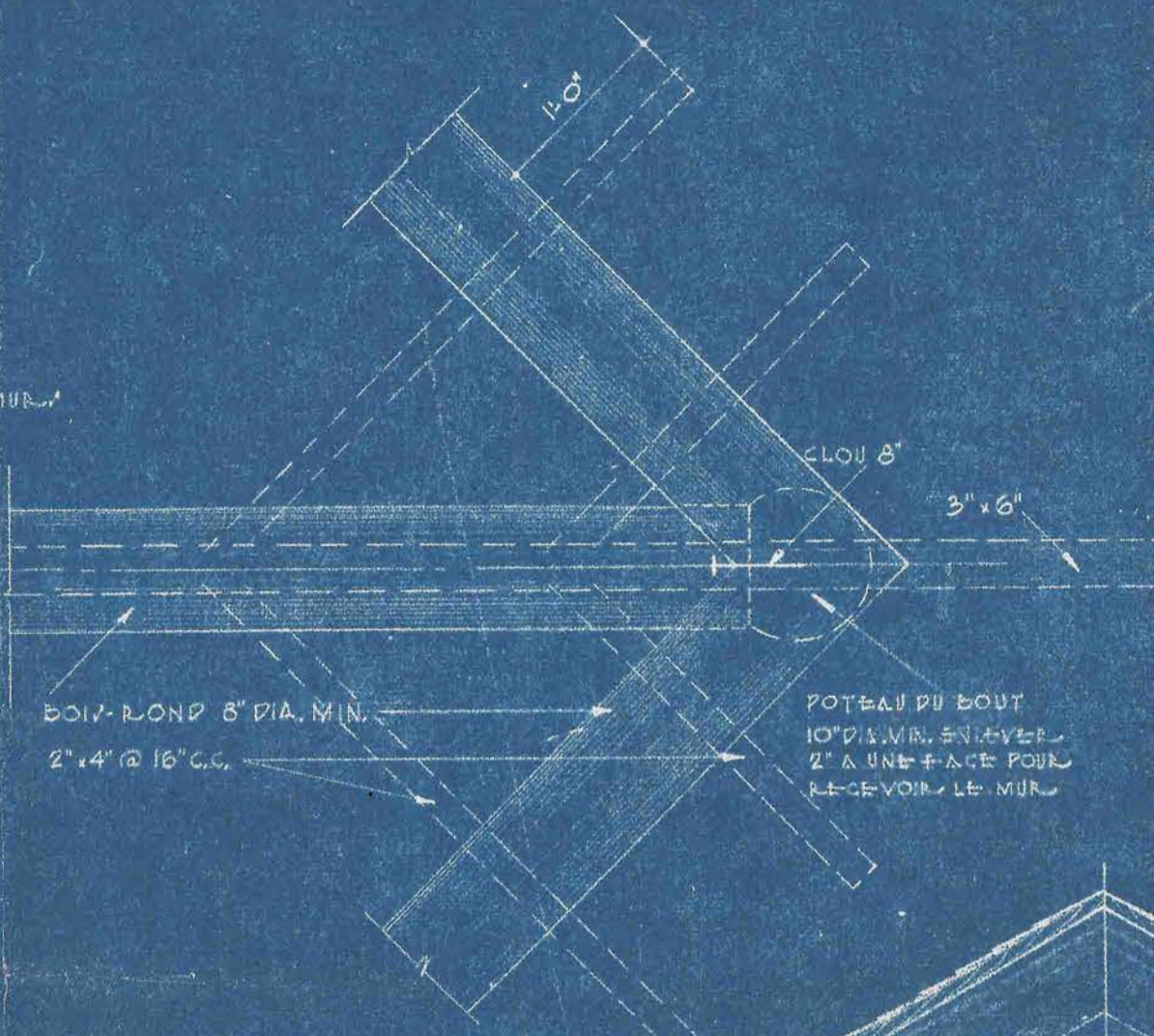


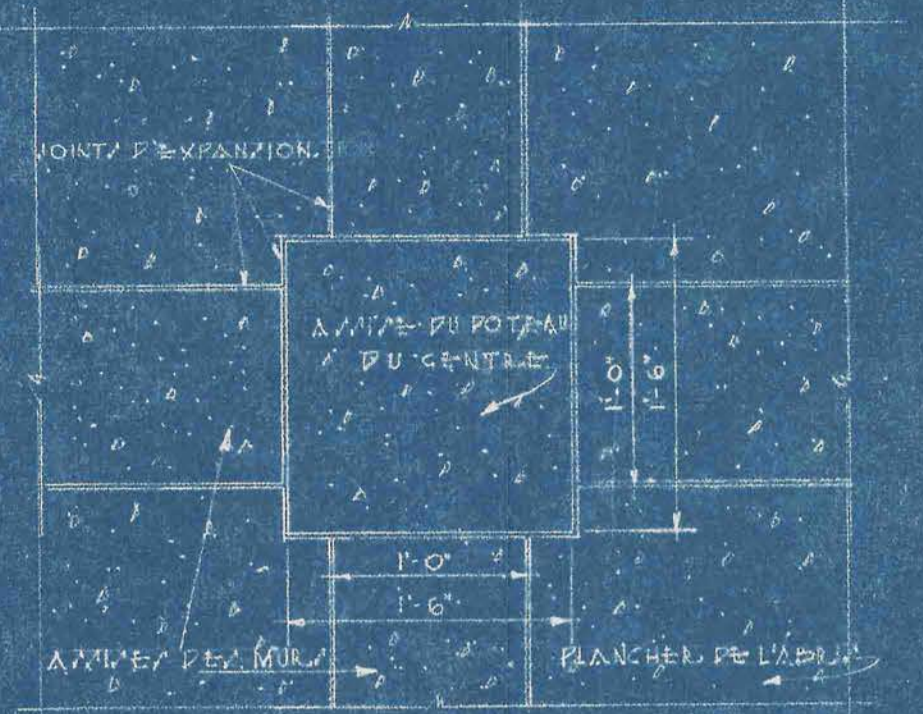
ELEVATION
1/4" = 1'-0"



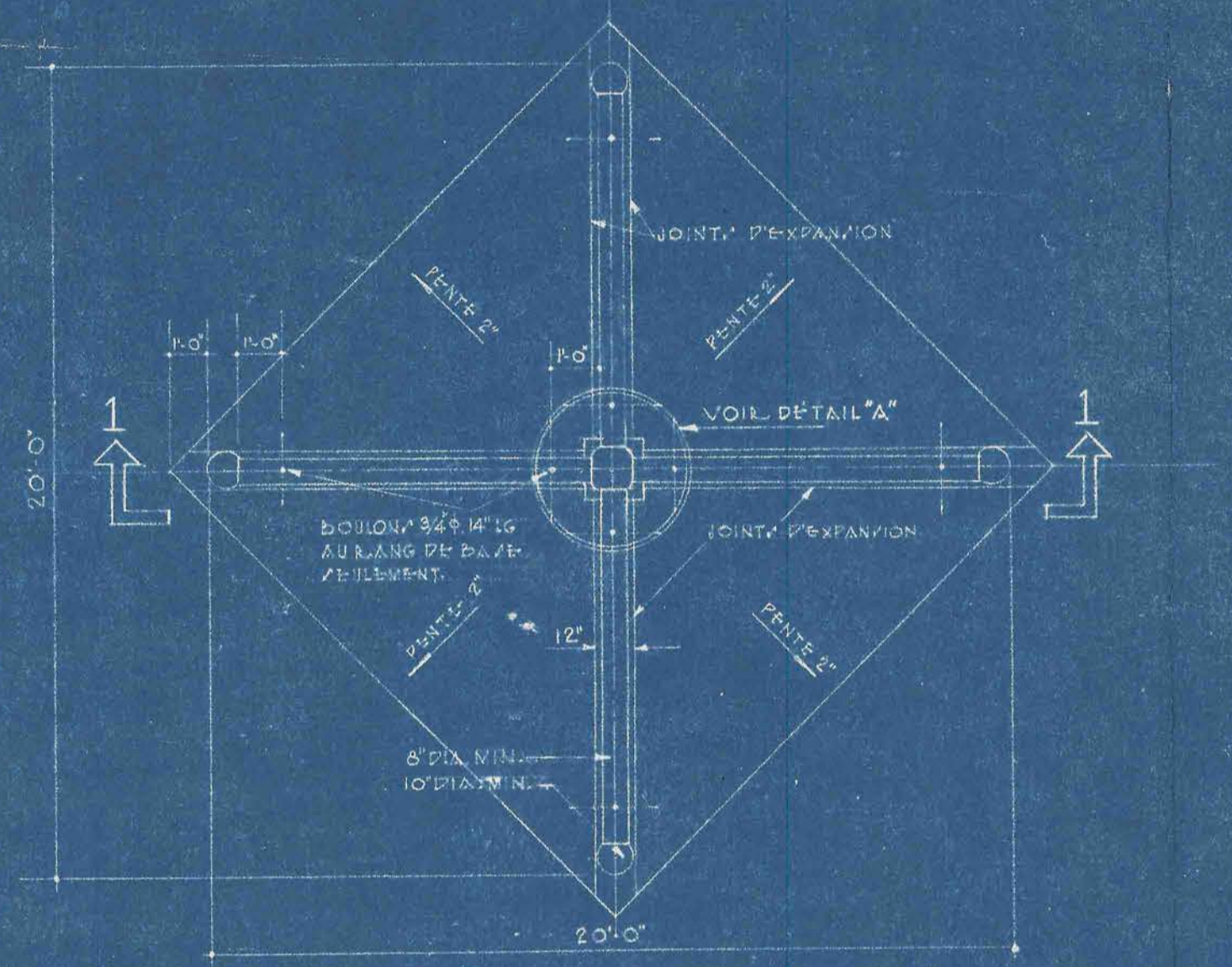
DÉTAIL "A"
1" = 1'-0"



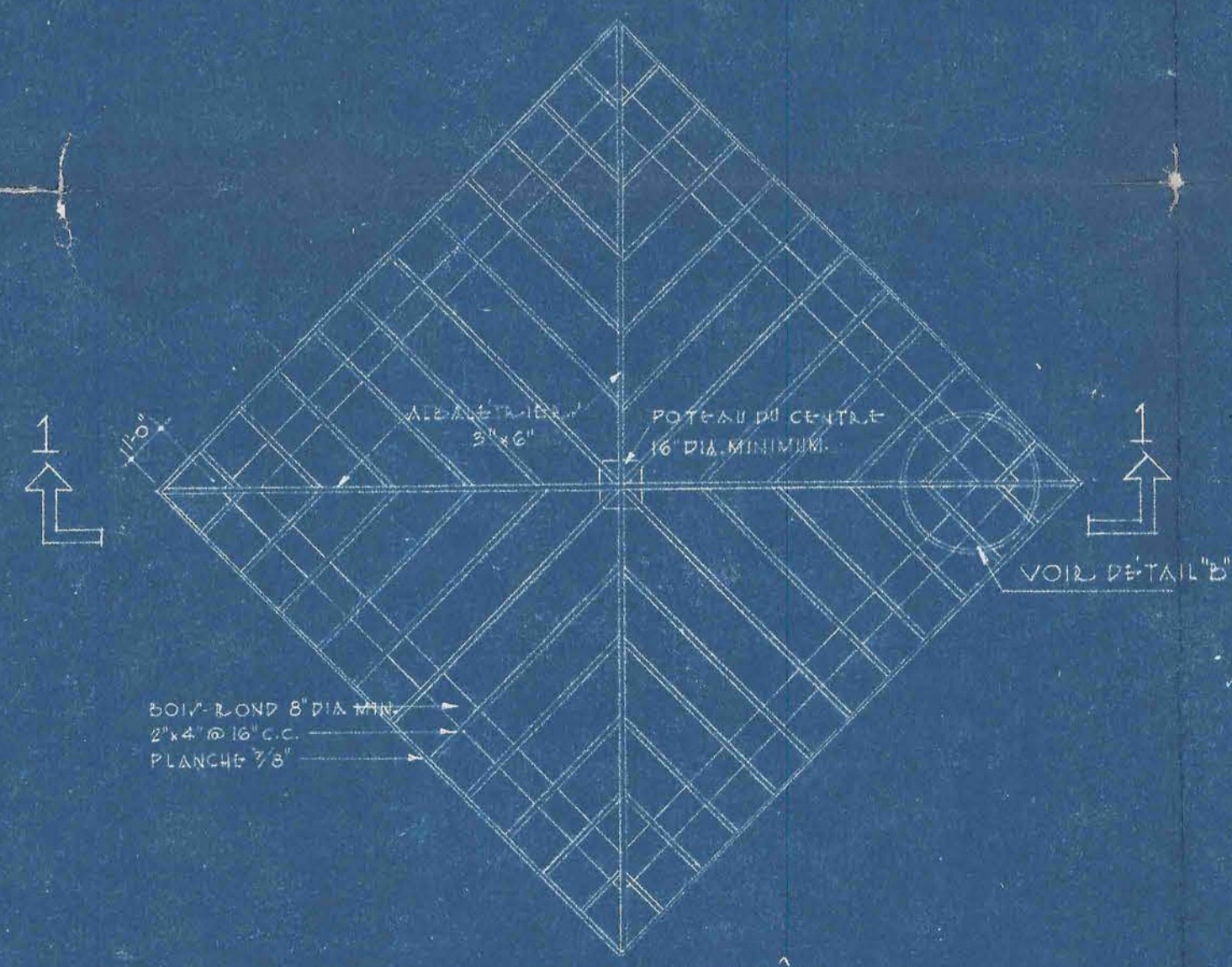
DÉTAIL "B"
1" = 1'-0"



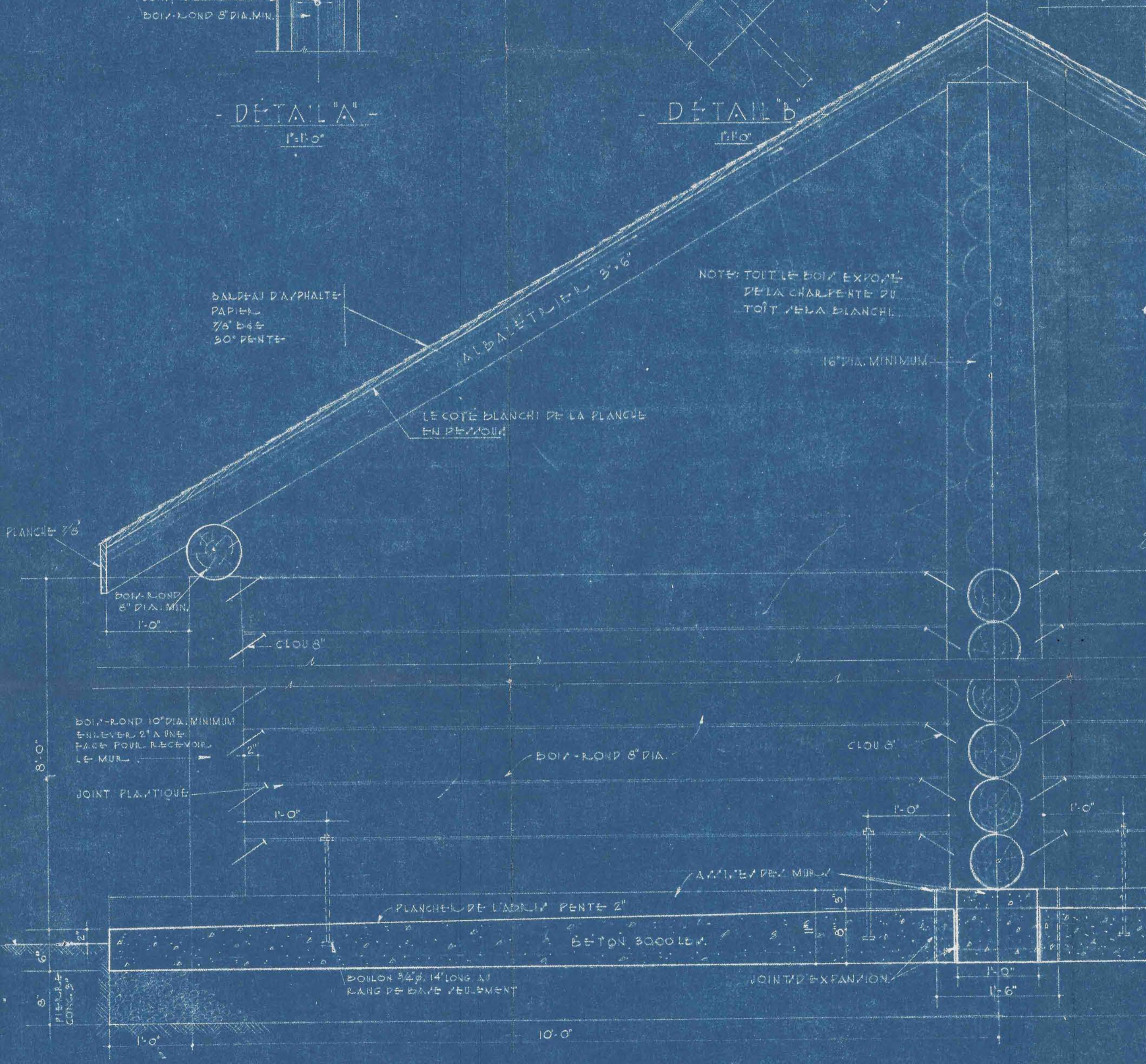
DÉTAIL DES ANNÉES & DES JOINTS D'EXPANSION AU CENTRE DE L'ABRI
1" = 1'-0"



PLAN
1/4" = 1'-0"



CHARPENTE DU TOÛT
1/4" = 1'-0"



DÉMI-COUPÉ "1-1"
1" = 1'-0"

NOTE:
LE PLANCHER DES ABRI SERA DE 6\"/>

NOTE:
LE BOIS-ROND DE LA ÉCORCÉ ET PLANTÉ A L'ORDRE ET A L'HUILE DE LIN CRUE. LES DIMENSIONS DES BOIS-ROND SONT DONNÉES AU PETIT BOUT DANS LES MURS ALTELIERS LES DOUTS POUR NIVELLEMENT.

REVISIONS			
VILLE DE MONTRÉAL SERVICE DES TRAVAUX PUBLICS DIVISION TECHNIQUE - ATELIER D'ARCHITECTURE ABRI EN BOIS GOLF MUNICIPAL			
CERTIFIÉ: <i>D. Gagnier</i>			
APPROUVÉ: <i>D. Gagnier</i> INGÉNIEUR EN CHEF			
APPROUVÉ: <i>D. Gagnier</i> DIRECTEUR			
Dessiné J.S.	Inscrit	Vérifié E. D.	Fojeté
par 9-1-49	par	par 10-2-49	1/4" = 1'-0"
INDEX 877	DESSIN No 1000	DATE:	