

P17/C1,2

W. B. GARDNER.  
H. NOLAN.

TELEPHONE \_\_\_\_\_ P. O. BOX 1088.

OFFICE OF

**The Machinery Supply Association,**  
DEALERS IN  
**STEAM ENGINES, BOILERS, PUMPS,**  
IRON AND WOOD-WORKING MACHINERY,  
*Corner of Bury and Craig Streets,*

*Montreal, 27 March 1889*

*J. E. Lanier Esq.*  
*Dear Sir*

We can furnish  
you with "Chapman" Hydrants  
4" - 4 1/4" Stand Pipe - 4" Bell  
Connections, 2 - 2 1/2" rise stopper. With  
front case, length pavement to bottom  
of inlet 6 feet, price of 45.00 each  
Delivered in St. Louis  
Trusting to be favored with  
your commands

*We are*  
*Yours truly*

W. B. Gardner

SENTING:

HN BERTRAM & SONS,  
DUNDAS, O.,  
N-WORKING TOOLS

G. BECKETT ENGINE CO.  
HAMILTON, O.,  
TEAM ENGINES

EO. F. BLAKE MFG. CO.  
BOSTON, MASS.,  
TEAM PUMPS

ANT, BROS. & CO.  
GALT, O.,  
-WORKING TOOLS

TS IN STOCK:

WOOD SPLIT PULLEYS.

HANGERS AND PULLEYS.

AND DRILL CHUCKS

INJECTORS.

EMERY WHEELS

BELTING.

LEATHER BELTING.

TWIST DRILLS.

AND SET SCREWS

MACHINE SCREWS.

MINISTS' TOOLS

160

THE MACHINERY SUPPLY ASSOCIATION,  
Per *W. B. Gardner*

Mai-89

Egouts et distribution d'eau  
du Coteau St Louis

tuyaux de 12" = 38 tonnes <sup>2240 lb.</sup> @ 40 <sup>00</sup> = \$1520.00	
" " 6" = 130 " " @ 40 <sup>00</sup> = 5200.00	
" " 4" = 17 " " @ 40 <sup>00</sup> = 680.00	
tuyaux speciaux = 5 " " @ 60 <sup>00</sup> = 300.00	
valves de 6" = 20 ——— @ 25 <sup>00</sup> = 500.00	
" " 4" = 5 ——— @ 17 <sup>50</sup> = 87.50	
35 bornes fontaines Chapman — @ 42 <sup>00</sup> = 1470.00	
	Total \$ <u>9757.50</u>

#  
 9757.50  
 - 65565.76  
 -----  
 75423.26

154

P17/C1,2



**Dossier de  
pièces réunies**

**DÉBUT**

Soumissions déposées le

DEVIS DES TRAVAUX

De CONSTRUCTION des EGOUTS,

Municipalité du Village Incorporé

Requis par la ville de St. Henri, Comté d'Hochelaga.

de la Côte St. Louis Comté d'Hochelaga

\* Municipalité de la Côte St. Louis \* Municipalité

1. L'entrepreneur devra construire, tels égouts en briques ou en tuyaux de grès mentionnés dans la soumission ci-jointe, que la ville de St. Henri pourra exiger qu'il construise L'Ingénieur de la ville donnera à l'entrepreneur, en temps opportun, avis par écrit de la rue ou partie de rue où il doit consturire un égout; les sections longitudinales désignent les profondeurs auxquelles les égouts seront construits; les sections transversales montrent la grandeur et la forme des égouts et des briques employées dans la construction des dits égouts.

L'entrepreneur fournira tous les matériaux, etc.

2. L'entrepreneur fournira tous les matériaux, outillage, main-d'œuvre, etc, dont il aura besoin pour mener l'ouvrage à bonne fin.

Tranchées faites à la discrétion de l'Ingénieur.

3. L'Ingénieur indiquera la longueur des tranchées à faire à la fois sur chaque rue; les tuyaux en tuiles, la brique et la pierre trouvés dans les dites tranchées appartiendront à la ville, et seront charroyés et déposés en temps, lieu et mode prescrits, de temps en temps par l'Ingénieur; pourvu que tel endroit de dépôt soit en dedans des bornes de la ville et à pas plus d'un mille de distance du lieu de déblai, tout excédent de déblai jugé, par l'Ingénieur, comme inutile au remblai des tranchées sera charroyé et déposé en dedans des bornes de la ville, en temps, lieu et mode jugés convenables par l'Ingénieur. Les pavés, macadam ou pierre concassée seront mis avec soin sur un des côtés de la tranchée, sans qu'on y mêle aucunement de terre; ils seront replacés soigneusement sur la surface de la tranchée quand le remplissage en aura été fait convenablement.

Pavage à replacer sur la tranchée.

Signification du mot tranchée.

4. Le mot "tranchée" dans le contrat et devis comprendra toutes les matières naturelles, terres, fondations de murs et tout autre matériel enlevé dans le cours de l'excavation de l'égout, excepté le roc ou pierre solide pour lequel on a établi ci-après des clauses spéciales, compris excavation

Étayement des parois de la tranchée.

5. Les parois de la tranchés seront soutendues par une charpente assez forte pour empêcher l'éboulement de la terre sur toute son étendue; l'entrepreneur sera tenu strictement responsable de tous les dommages qui pourraient en résulter.

Bois d'étayement abandonné dans les fouilles.

6. Quand l'Ingénieur l'exigera, le bois servant à étançonner sera laissé et enterré dans la tranchée sans que l'entrepreneur en reçoive la moindre rémunération, etc.

des Epuisement dans les tranchées.

7. L'entrepreneur devra, à ses propres frais, enlever par des moyens convenables l'eau qui pourrait se trouver dans l'excavation; il devra faire des rigoles, et toute autre chose nécessaire pour tenir l'excavation à sec pendant toute la durée des travaux.

Sable mouvant, charpentes, radiers.

8. Dans le cas où le terrain se composerait de sable mouvant ou autre matière dangereuse et sans consistance, les travaux devront être poussés sans interruption, le jour et la nuit; Pour les égouts en briques, le radier en brique devra reposer sur une charpente faite en planches de pin saines, étroites, serrées l'une contre l'autre, elles seront cerclées en fer, le tout conformément aux ordres et dessins de l'Ingénieur et quand il le jugera nécessaire; l'entrepreneur recevra pour telle charpente la somme de \$1.25, \$2.00, et \$2.75, par verge linéaire dans les égouts de 3' x 2', 2' 8" x 4' et 6' x 4' respectivement, en la quel est 0.50 pour les joints en tuile, en brique

Radiers en tuile.

9. Tous les égouts des dimensions de 3' x 2' auront leurs radiers construits en terre cuite vitrifiée de premier classe suivant plans et conformément au modèle déposé au bureau de l'Ingénieur.

10. Quand l'égout devra passer à travers le roc, l'Ingénieur pourra exiger qu'une excavation soit faite à une profondeur de neuf pouces au-dessous du niveau de la forme de l'égout, et les radiers seront bien assis sur une couche de glaise rouge ou jaune; la dite glaise devant supporter les murs latéraux jusqu'à une hauteur de six pouces au-dessus du radier de l'égout, et ce sous un remblai en terre.

L'excédent de déblai sera payé au prix du déblai dans le roc, fixé à la soumission de l'entrepreneur.

11. Une allocation additionnelle de \$0.75 par verge linéaire sera accordée à l'entrepreneur pour les égouts ayant un radier à assise en glaise (sec. 10).

12. Quand l'Ingénieur jugera à propos de faire miner le roc solide ou les cailloux mesurant plus d'une demie verge cube, une allocation additionnelle sera accordée à l'entrepreneur pour tel ouvrage; de \$3.00 pour chaque verge cubique enlevée et mesurée en place.

400

130

Excavations dans le roc.

13. Le roc sera creusé sur une largeur de trois pouces de chaque côté de l'ouvrage fini, et il devra avoir un talus de deux pouces au pied, c'est à dire un pouce de chaque côté. Les cailloux ou pierres de dimension mesurées, ou composés de matière tendre et qu'on pourra détacher avec le pic ne seront pas considérés ni mesurés comme étant du roc.

Déblai du roc par

14. Toutes les fois qu'on rencontrera du roc solide en faisant la tranchée, la terre devra en être déblayée par section de pas moins de cinquante pieds on en donnera avis par écrit à l'Ingénieur afin qu'il en mesure les dimensions; ces travaux de mine exécutés dans le roc avant que le moutage de tel roc ait été fait ne feront partie des estimations ou allocations accordées à l'entrepreneur depuis la date à laquelle toutes les prévisions nécessaires pour le projet ont été faites.

Briques.

15. La brique bicouche sera fournie par l'entrepreneur et vendue sur les lieux à ses propres frais, et l'entrepreneur sera responsable de la qualité et de la quantité.

Qualité de la brique.

16. Nulle brique ne sera employée si elle n'est pas saine, bien faite, entière et bien cuite, dure de part en part. Les dimensions seront conformes aux spécifications.

Qualité de mortier de ciment.

17. Les briques et tuyaux de grès employés dans le fond et les côtés jusqu'à la coupe latérale de l'égout, et tous les raccords aux branchements particuliers seront posés avec un mortier de ciment Portland pur sans aucun mélange de sable et préparé en telles quantités que l'Ingénieur en charge jugera à propos d'ordonner.

Qualité de mortier de chaux.

18. La brique employée dans la partie qui reste de l'égout c'est à dire la voûte, sera posée avec le meilleur mortier de chaux, dans une proportion de deux parties de bon sable de grès au moins, et une de chaux de pierre calcaire noires.

Qualité de mortier de ciment.

19. Chaque brique sera posée sur une pleine couche de mortier, appliqué sur le fond et le bout de la brique, en même temps.

Qualité de mortier de ciment.

20. L'ouvrage en brique devra être bien lié, les joints bien foulés et en aucun cas de plus d'un quart de pouce d'épaisseur.

Ciment à sable.

21. Le ciment employé sera le "ciment de White" ou tout autre de qualité approuvée par l'Ingénieur et la force tensile de tel ciment pur tenu dans l'eau pendant sept jours, ne devra pas être moindre que de quatre cent cinquante livres par pouce carré. L'entrepreneur pourra en faire l'essai de moment qu'il sera livré sur les lieux, le dit ciment sera gardé au sec et en aussi bonne condition que lors de sa livraison, jusqu'à ce qu'il soit employé.

Gâchage de ciment.

22. Le ciment et le mortier de chaux seront gâchés seulement à mesure qu'on en aura besoin, sous la surveillance de l'Ingénieur ou de son représentant et à sa satisfaction; lequel fournira les hommes pour gâcher le mortier, et en portera le coût au compte de l'entrepreneur, lequel sera déduit des évaluations faites.

Construction et forme de la voûte.

23. La voûte de l'égout sera élevée sur des cintres bien faits et le couronnement en sera bien fermé par des clefs de voûtes en plein mortier. L'extrados de l'arche recevra une bonne couche de mortier d'au moins un quart de pouce d'épaisseur, et les cintres ne seront pas enlevés de l'égout avant que la voûte ne soit bien recouverte.

Cloisons terminales.

24. L'extrémité de l'égout sera toujours construite en mur de 8 pouces, et aucune rémunération additionnelle n'en sera payée à l'entrepreneur.

Égouts en tuile.

25. Les tuyaux servant aux travaux seront en argile vitrifiée, parfaitement sains et sans aucun défaut; d'une longueur d'au moins trois pieds et de la qualité connue sous le nom de tuyaux de première qualité. Ils devront être bien cuits de part en part, et bien glacés sur toute leur étendue à l'intérieur comme à l'extérieur.

Assise des tuyaux de grès.

26. Les tuyaux de grès devront reposer sur une assise solide dans la tranchée aucune provision ne devra être faite au bout de l'égout et chaque tuyau aura une portée uniforme sur toute son étendue.

Liaison des tuyaux de grès.

27. La liaison des tuyaux de grès se fera à joints concentriques, composée d'abord d'étope goudronnée et insérée de force dans l'emboîtement du tuyau avec un outil de calfat, et ensuite de mortier de ciment; on aura soin qu'il ne s'en introduise pas en dedans du tuyau.

Regards d'égout et regards de visite.

28. L'entrepreneur construira des regards d'égouts aux endroits qui lui seront désignés; pour les regards d'égouts (manholes) il sera payé à raison de \$3.50 par verge linéaire, y compris les barres de fer requises; l'entrepreneur fournira les couvercles, modèle de Montréal, l'entrepreneur sera tenu de les poser et pour cela il recevra le prix stipulé dans sa soumission.

Jonctions aux branchements.

29. Les jonctions opérées avec les autres égouts seront faites sans frais extra; le prix accordé pour chaque verge linéaire d'égout devant couvrir le coût des dites jonctions, le tout suivant les plans détaillés à cet effet.

Assises des branchements.

30. Les raccords avec les égouts en briques ou en tuyaux ordonnés par l'Ingénieur seront faits avec tous les égouts déjà existants à mesure que l'ouvrage avancera.

Branchements à faire dans les égouts en briques.

31. Dans les égouts en briques, l'entrepreneur posera partout où il en sera requis, des branchements particuliers, en tuile de grès de 9 pouces de diamètre, bien reliés à l'égout principal; les tuyaux seront fournis par l'entrepreneur, pour chaque tel tuyau de branchement, avec tampon en bois, le dit entrepreneur recevra une allocation de \$1.00 y compris les raccords aux branchements particuliers devant joindre la portion de l'égout collecteur traversant Ste. Catherine. Bien entendu, sans frais.

Tuyaux de branchement dans les égouts en tuiles de grès.

32. Dans les égouts en tuyaux, l'entrepreneur posera partout où il en sera requis, des tuiles d'embranchements ou jonctions de forme requise, et il devra en fermer hermétiquement l'extrémité avec un bouchon de bois, bien recouvert de ciment; chaque tel tuyau de branchement l'entrepreneur recevra une somme additionnelle de deux piastres et cinquante centimes.

Remblai.

33. La tranchée sera bien remplie, la terre remise en place convenablement et bien foulée par couches d'un pied à la fois sur toute l'étendue de l'excavation, à mesure que l'ouvrage avancera et qu'une section ou partie d'égout sera terminée, et tel que l'ordonnera l'Ingénieur. Dans la construction des égouts en tuyaux, on devra toujours en laisser cinquante pieds à découvert afin que l'Ingénieur en charge puisse en faire l'examen. Le roc devra être placé sur le dessus du remplissage en terre.

Dépôt de matériaux.

34. L'entrepreneur devra déposer la terre et toute autre matière enlevée de la tranchée, ainsi que ses matériaux, de manière à ne nuire en rien à la circulation sur la voie publique.

Eau.

35. L'entrepreneur devra payer l'eau qu'il emploiera, suivant le tarif ordinaire.

Étayement, gardienage, clôtures, dommages, etc.

36. L'entrepreneur devra, à ses propres frais, étançonner, protéger, soutenir, changer, détourner, rétablir et remettre en bon état, au besoin, tous les tuyaux à l'eau ou au gaz, égouts, bâtisses, clôtures ou autres qui auraient été endommagés ou dérangés durant le cours des travaux; il devra de même établir une barrière suffisante, placer des gardiens de nuit et des lumières sur les lieux, afin de prévenir les accidents; et il sera responsable de tout dommage ou accident qui pourrait arriver durant l'exécution de son entreprise.

Niveaux et alignements à suivre.

37. L'Ingénieur établira les niveaux et alignements et l'entrepreneur sera obligé de construire chaque partie d'égout en stricte conformité aux niveaux et alignements entre les points désignés.

Profondeur de la tranchée.

38. Si la profondeur de la tranchée au niveau de l'égout était plus grande que le plan ne l'indique, une somme additionnelle de quatre centimes par verge cubique pour chaque pouce d'épaisseur sera accordée.

Cluses générales.

Mesurages.

39. L'entrepreneur devra obtenir de l'Ingénieur de la Ville un ordre écrit avant de commencer aucun ouvrage pour lequel il exigera une allocation additionnelle, et aucune réclamation à cet effet ne sera prise en considération à moins que l'entrepreneur ne produise tel ordre écrit mentionnant le prix auquel tel ouvrage doit être fait. Il doit être bien compris qu'aucun extra ne sera accordé pour le sable mouvant, terre dure ou autre matière non spécialement mentionnée; on s'en tiendra strictement aux prix fixés et désignés sur les plans remplis lors de la soumission.

Tempo accordé pour parachever les travaux.

40. Le mesurage des travaux exécutés se fera suivant l'axe de l'égout.  
41. Deux fois par mois l'Ingénieur fera l'évaluation des travaux accomplis, une déduction de 15 pour cent en sera faite et retenue en garantie jusqu'à ce que l'ouvrage soit reçu par la Ville, sur certificat de l'Ingénieur, et jusque là, l'entrepreneur sera tenu d'en prendre soin de toute manière.

Responsabilité de l'entrepreneur.

42. Tout l'ouvrage qu'il sera donné ordre de faire, devra être bien exécuté suivant la lettre et l'esprit de ce devis, à la satisfaction de l'Ingénieur, et complété partie dans le cours de l'automne 1889 et le reste dans l'été 1889 et tel qu'il sera déterminé par l'Ingénieur; et au-delà des limites ainsi fixées on pourra demander de nouvelles soumissions pour les travaux qui resteront à faire, l'entrepreneur étant tenu responsable de toute différence de prix entre sa soumission primitive et la nouvelle.

Ouvriers.

43. L'entrepreneur n'emploiera que des ouvriers compétents, et lorsque l'Ingénieur l'en avertira par écrit, il devra renvoyer de son service et ne plus employer davantage sur ces mêmes travaux tout homme qui, dans l'opinion de l'Ingénieur, n'est pas propre à remplir la tâche qui lui est assignée.

Si l'ouvrage n'avance pas au gré de l'entrepreneur.

44. Si l'Ingénieur n'est pas satisfait de la manière dont les travaux avancent, il aura le droit, en donnant 24 heures d'avis à l'entrepreneur, par écrit, soit d'y employer d'autres personnes, d'acheter les matériaux nécessaires, etc., de pousser les travaux à volonté, et d'en porter les frais au débit de l'entrepreneur; ou de retirer l'ouvrage des mains de l'entrepreneur et de le faire faire au frais de celui-ci par une autre personne.

L'entrepreneur ne pourra transporter son contrat.

45. L'entrepreneur ne pourra ni transporter ni donner en sous-main cette entreprise, en tout ou en partie, à aucune autre personne, mais devra employer ses propres agents, contre-maitres et ouvriers, dont il payera les salaires de ses propres deniers.

Le propriétaire de l'ouvrage ne pourra enlever de la tranchée de l'égout ouvert ou fermé ou de tout autre endroit, ne sera pas déposée sur la voie, mais devra être mise immédiatement dans des voitures couvertes et transportée à quelque endroit convenable et dehors de la Ville et entièrement aux frais de l'entrepreneur.

A donner au maître d'œuvre

L'entrepreneur doit enlever les matériaux de mauvaise qualité.

47. Si l'Ingénieur de la ~~Ville~~ <sup>Municipalité</sup> trouve que les briques ou autres matériaux amenés sur les lieux sont mauvais ou de qualité inférieure, les dits matériaux ne seront pas employés, mais devront être éloignés de suite par l'entrepreneur. Si ce dernier refuse ou néglige d'enlever tels briques ou matériaux rebutés, l'Ingénieur pourra, en donnant 24 heures d'avis par écrit à l'entrepreneur, faire enlever tels briques ou matériaux à tel ou tel endroit et en la manière qu'il lui plaira, et toutes dépenses encourues par ce travail seront déduites sur toute somme ou sommes dues ou à être dues à l'entrepreneur sur la présente entreprise ou toute autre entreprise qu'il pourrait avoir avec la ~~Ville de St-Henri~~ <sup>Municipalité du village de la Côte St-Jacques</sup>.

Retenu ou négligence d'enlever les matériaux rebutés ou nuisibles.

48. Si l'entrepreneur refuse ou néglige d'enlever toute terre mêlée d'ordure ou autre matière nuisible, tel qu'énuméré dans la clause No. 46, ou la terre, le débris ou matériel, faisant obstruction sur la voie publique, ou nuisant en quelque manière aux voisins ou à la circulation (clause 47), ou les matériaux de mauvaise qualité (clause 47), alors l'Ingénieur aura plein droit et est par les présentes autorisé à les faire enlever, en tout ou en partie, et en la manière qu'il lui plaira; tous les frais encourus à ce sujet seront à la charge de l'entrepreneur, et seront déduits sur toute somme ou sommes qui lui sont ou seront dues pour la présente entreprise ou toute autre entreprise qu'il pourrait avoir avec la Ville de St-Henri.

Droit de l'Ingénieur d'enlever les matériaux et autres choses nuisibles, si l'entrepreneur ne le fait pas.

49. Si l'entrepreneur ou ses agents, contremaître ou ouvriers exécutaient quelque ouvrage d'une manière inhabile et imparfaite, aussitôt que la remarque leur en aura été faite par l'Ingénieur, tel ouvrage ou partie d'ouvrage devra être défait, changé, démoli ou enlevé et refait aux dépens de l'entrepreneur.

Ouvrage mal exécuté à être refait par l'entrepreneur.

50. Au cas où l'entrepreneur ou ses agents, contremaîtres ou ouvriers refuseraient ou négligeraient de défaire, changer, démolir ou enlever tout ouvrage mal fait, quand l'Ingénieur leur en aura donné l'ordre, ce dernier aura plein droit et est par les présentes autorisé à employer les hommes, matériaux et outillage qu'il lui plaira, à leur place; tous les frais encourus à ce sujet seront à la charge de l'entrepreneur, et seront retenus sur toute somme ou sommes qui lui sont ou seront dues pour la présente entreprise ou toute autre entreprise qu'il pourrait avoir avec la ~~Ville de St-Henri~~ <sup>Municipalité</sup>, ou seront recouverts d'autre manière.

L'Ingénieur autorisé à changer et refaire l'ouvrage mal fait

L'entrepreneur emploiera un contremaître sur chaque chantier.

51. L'entrepreneur placera, à ses dépens, un contremaître sur chaque ouvrage pour donner aux ouvriers les instructions nécessaires et voir à ce que l'ouvrage soit solide et bien fait.

L'entrepreneur paiera les frais d'inspection.

52. L'entrepreneur aura à payer les Inspecteurs d'égout, au taux de \$2.00 par jour chacun, dimanches et jour de fête publique exceptés, depuis le jour où les travaux commenceront jusqu'à leur parachèvement à la satisfaction de l'Ingénieur qui alors pourra relever les Inspecteurs de leurs fonctions.

Honoraires des notaires.

53. Les frais de notaires et leurs honoraires pour la préparation et deux copies du présent marché seront à la charge de l'entrepreneur; copies de l'acte devant être gardées comme référence au bureau de l'Ingénieur et à celui du Secrétaire-Trésorier de la ~~Ville~~ <sup>Municipalité</sup>.

Signature du marché.

54. L'entrepreneur signera le contrat sous quatre jours après avoir été averti par l'Ingénieur que sa soumission a été acceptée par la ~~Ville de St-Henri~~ <sup>Municipalité de la Côte St-Jacques</sup>.

Commencement des travaux.

55. L'ouvrage pourra être commencé sur une ou plusieurs rues à la fois selon qu'ordonnera l'Ingénieur. <sup>Municipalité</sup>

La décision de l'Ingénieur sera finale.

56. Tout ouvrage devra être fait à la satisfaction de l'Ingénieur de la ~~Ville~~ dont la décision sur les points en litige sera finale.

Plans de soumissions.

57. Aucune soumission ne sera prise en considération, si elle n'est faite sur les formules obtenues au bureau de l'Ingénieur ~~et accompagnée d'un certificat de dépôt dans une banque incorporée équivalant au montant de 5 pour cent sur les prix de soumission de \$1000 à \$20,000, 4 pour cent de \$20,000 à \$50,000, 3 pour cent de \$50,000 à \$100,000 et 2 1/2 pour cent sur les soumissions dépassant \$100,000, le dit certificat sera confisqué si les soumissionnaires refusent d'accepter l'entreprise qui pourrait leur être accordée aux prix mentionnés dans leur soumission.~~ <sup>La Municipalité ne s'engage nullement à accepter aucune des soumissions.</sup> <sup>Signification de quelques termes.</sup>

Entrepreneur.

58. Dans l'entreprise et le devis, le mot "Entrepreneur" voudra toujours dire raison sociale, exécuteurs, héritiers et mandataires.

Rue.

59. Le mot "rue" désignera toute rue, square, ruelle, ou autre passage ou voie dans la ~~Ville de St-Henri~~ <sup>Municipalité de la Côte St-Jacques</sup>.

Inspecteur de la Cité.

60. Le mot "Ingénieur," dans le cours de ce devis, voudra toujours dire l'Ingénieur en Chef des travaux d'égouts de la Ville de St-Henri ou ses représentants dûment autorisés.

J. EMILE VANIER, Ingénieur.

BUREAU—61 Rue St-Jacques  
Montréal, 15 Mars 1888.

*Le prix par mètre cubique a été donné dans la soumission de la compagnie de tous les matériaux, y compris les barreaux et les fers, pour un mètre cube et ce prix, pour un mètre cube de fers.*

*Commissaire*

L'entrepreneur doit enlever les matériaux de mauvaise qualité.

47. Si l'Ingénieur de la ~~Ville~~ <sup>Municipalité</sup> trouve que les briques ou autres matériaux amenés sur les lieux sont mauvais ou de qualité inférieure, les dits matériaux ne seront pas employés, mais devront être éloignés de suite par l'entrepreneur. Si ce dernier refuse ou néglige d'enlever tels briques ou matériaux rebutés, l'Ingénieur pourra, en donnant 24 heures d'avis par écrit à l'entrepreneur, faire enlever tels briques ou matériaux à tel ou tel endroit et en la manière qu'il lui plaira, et toutes dépenses encourues par ce travail seront déduites sur toute somme ou sommes dues ou à être dues à l'entrepreneur sur la présente entreprise ou toute autre entreprise qu'il pourrait avoir avec la ~~Ville de St-Henri~~ <sup>Municipalité de la Ville de St-Henri</sup>.

Refus ou négligence d'enlever les matériaux nuisibles.

48. Si l'entrepreneur refuse ou néglige d'enlever toute terre mêlée d'ordure ou autre matière nuisible, tel qu'énuméré dans la clause No. 46, ou la terre, le débris ou matériel, faisant obstruction sur la voie publique, ou nuisant en quelque manière aux voisins ou à la circulation (clause 47), ou les matériaux de mauvaise qualité (clause 47), alors l'Ingénieur aura plein droit et est par les présentes autorisé à les faire enlever, en tout ou en partie, et en la manière qu'il lui plaira; tous les frais encourus à ce sujet seront à la charge de l'entrepreneur, et seront déduits sur toute somme ou sommes qui lui sont ou seront dues pour la présente entreprise ou toute autre entreprise qu'il pourrait avoir avec la Ville de St-Henri.

Droit de l'Ingénieur d'enlever les matériaux nuisibles, si l'entrepreneur ne fait pas.

Ouvrage mal exécuté à être refait par l'entrepreneur.

49. Si l'entrepreneur ou ses agents, contremaître ou ouvriers exécutaient quelque ouvrage d'une manière inhabile et imparfaite, aussitôt que la remarque leur en aura été faite par l'Ingénieur, tel ouvrage ou partie d'ouvrage devra être défait, changé, démoli ou enlevé et refait aux dépens de l'entrepreneur.

L'Ingénieur autorisé à changer et refaire l'ouvrage mal fait

50. Au cas où l'entrepreneur ou ses agents, contremaîtres ou ouvriers refuseraient ou négligeraient de défaire, changer, démolir ou enlever tout ouvrage mal fait, quand l'Ingénieur leur en aura donné l'ordre, ce dernier aura plein droit et est par les présentes autorisé à employer les hommes, matériaux et outillage qu'il lui plaira, à leur place; tous les frais encourus à ce sujet seront à la charge de l'entrepreneur, et seront retenus sur toute somme ou sommes qui lui sont ou seront dues pour la présente entreprise ou toute autre entreprise qu'il pourrait avoir avec la ~~Ville de St-Henri~~ <sup>Municipalité de St-Henri</sup>, ou seront recouverts d'autre manière.

L'entrepreneur emploiera un contremaître sur chaque chantier.

51. L'entrepreneur placera, à ses dépens, un contremaître sur chaque ouvrage pour donner aux ouvriers les instructions nécessaires et voir à ce que l'ouvrage soit solide et bien fait.

L'entrepreneur paiera les frais d'inspection.

52. L'entrepreneur aura à payer les Inspecteurs d'égout, au taux de \$2.00 par jour chacun, dimanches et jour de fête publique exceptés, depuis le jour où les travaux commenceront jusqu'à leur parachèvement à la satisfaction de l'Ingénieur qui alors pourra relever les Inspecteurs de leurs fonctions.

Honoraires des notaires.

53. Les frais de notaires et leurs honoraires pour la préparation et deux copies du présent marché seront à la charge de l'entrepreneur; copies de l'acte devant être gardées comme référence au bureau de l'Ingénieur et à celui du Secrétaire-Trésorier de la ~~Ville~~ <sup>Municipalité</sup>.

Signature du marché.

54. L'entrepreneur signera le contrat sous quatre jours après avoir été averti par l'Ingénieur que sa soumission a été acceptée par la ~~Ville de St-Henri~~ <sup>Municipalité de la Ville de St-Henri</sup>.

Commencement des travaux.

55. L'ouvrage pourra être commencé sur une ou plusieurs rues à la fois selon qu'ordonnera l'Ingénieur.

La décision de l'Ingénieur sera finale.

56. Tout ouvrage devra être fait à la satisfaction de l'Ingénieur de la ~~Ville~~ <sup>Municipalité</sup> dont la décision sur les points en litige sera finale.

Monts de commissions.

57. Aucune soumission ne sera prise en considération, si elle n'est faite sur les formules obtenues au bureau de l'Ingénieur et accompagnées d'un certificat de dépôt dans une banque incorporée équivalant au montant de 3 pour cent sur les prix de soumission de \$1000 à \$20,000, 4 pour cent de \$20,000 à \$50,000, 5 pour cent de \$50,000 à \$100,000 et 6 1/2 pour cent sur les soumissions dépassant \$100,000, le dit certificat sera confisqué si les soumissionnaires refusent d'accepter l'entreprise qui pourrait leur être accordée aux prix mentionnés dans leur soumission. <sup>à la Municipalité et d'accepter nullement d'accepter aucune des conditions de quelques termes.</sup>

Entrepreneur.

58. Dans l'entreprise et le devis, le mot "Entrepreneur" voudra toujours dire raison sociale, exécuteurs, héritiers et mandataires.

Rue.

59. Le mot "rue" désignera toute rue, square, ruelle, ou autre passage ou voie dans la ~~Ville de St-Henri~~ <sup>Municipalité de la Ville de St-Henri</sup>.

Inspecteur de la Cité.

60. Le mot "Ingénieur," dans le cours de ce devis, voudra toujours dire l'Ingénieur en Chef des travaux d'égouts de la Ville de St-Henri ou ses représentants dûment autorisés.

J. EMILE VANIER, Ingénieur.

BUREAU—61 Rue St-Jacques  
Montréal, 15 Mars 1888.

*Le prix par mètre cubique a été donné dans la soumission de 1.00 par mètre cubique pour tous les matériaux et travaux à faire sur les égouts de la Ville de St-Henri.*

Devis des travaux

de Construction des égouts et de distribution d'eau  
Cohpération de la Cite de St Louis  
requis par la Municipalité de Bellefleur  
dans les Quartiers, Allées de Napoleon  
de la Cote St Louis

Comité d'Archelafes

L'entrepreneur devra construire tels égouts en briques  
ou en tuyaux de grès mentionnés dans sa soumission  
et que la Municipalité pourra exiger qu'il construise.

L'Ingénieur de la Municipalité donnera à l'entre-  
preneur en temps opportun, avis

approximatives

par écrit de la rue ou partie de rue, où il doit construire un égout; les sections lon-  
tudinales désignent les profondeurs auxquelles les égouts seront construits; les sections  
transversales montrent la grandeur et la forme des égouts et des briques employées  
dans la construction des dits égouts.

devant être fournis  
par la Municipalité elle-même.

L'entrepreneur fournira tous les matériaux, outillage, main-d'œuvre, etc, dont  
il aura besoin pour mener l'ouvrage à bonne fin, sauf toutefois les tuyaux de  
cane, valves, bornes-fontaines et pièces spéciales, ces derniers

L'Ingénieur indiquera la longueur des tranchées  
à faire à la fois sur chaque rue, les matériaux trouvés  
dans la tranchée appartiendront à la Municipalité  
et tout excédent

de déblai jugé, par l'Ingénieur, comme inutile au remblai des tranchées sera charroyé  
et déposé en dedans des bornes de la ~~rue~~ en temps, lieu et mode jugés convenables  
par l'Ingénieur. Les pavés macadam ~~ou pavés~~ seront mis avec soin sur un  
des côtés de la tranchée, sans qu'on y mêle aucunement de terre; ils seront replacés  
soigneusement sur la surface ~~de la tranchée~~ quand le remplissage en aura été fait con-  
venablement.

à compléter - voir  
dével. p. 10

L'excavation comprendra toutes les matières enterrées  
dans le cours de la construction de l'égout, rue compris.

Les parois de la tranchée seront soutenues par une  
charpente assez forte pour empêcher les éboulements  
de se produire, l'entrepreneur sera tenu responsa-  
ble de tous les dommages qui pourraient en résulter.

Quand l'Ingénieur l'exigera, le bois servant à étançonner sera laissé et enterré  
dans la tranchée sans que l'entrepreneur en reçoive la moindre rémunération extra.

L'entrepreneur devra, à ses propres frais, enlever par des moyens convenables  
l'eau qui pourrait se trouver dans les tranchées; il devra faire des rigoles, et toute autre  
chose nécessaire pour tenir ~~la tranchée~~ à sec pendant toute la durée des travaux, et ce  
aussi sans rémunération extra.



Dans le cas où le terrain se composerait de sable mouvant ou autre matière dangereuse et sans consistance, les travaux devront être poussés sans interruption le jour et la nuit sur demande de l'Ingénieur à cet effet.

quand il y aura lieu

Pour ~~les~~ les égouts en briques, le radier devra reposer sur une charpente faite en planches de pin saines, étroites ("cradles"), elles seront cerclées en fer, et tout conformément aux ordres et dessins de l'Ingénieur.

modèle de ~~Montreal~~ et de ~~Paris~~

Le dessous et les côtés de ces "cradles" seront bien remplis avec des matériaux convenables provenant de ~~la~~ <sup>la</sup> tranchée <sup>de #1, 2, 3</sup> <sup>de cradles</sup> <sup>pro sera alloué</sup> ~~excavation~~. Le prix, par verge courante, donné dans <sup>quand il y aura lieu</sup> la proposition devra comprendre celui des "cradles".

o en d'ailleurs.

Le "cradle" des tuyaux en grès, lorsque le fond de la tranchée sera en roc, devra être conforme aux dessins de l'Ingénieur de la Municipalité, et devra être aussi compris dans le prix par verge courante de l'épave.

de forme ovale, modèle de ~~Montreal~~ <sup>et de Paris</sup>

Tous les égouts en briques seront ~~arrondés~~ <sup>à l'intérieur</sup> et les dimensions seront de 3' x 2', (voir croquis). Ces égouts auront leurs radiers ("inverts") construits en terre cuite vitrifiée de 1<sup>re</sup> classe suivant plans et modèle <sup>cité</sup>

déposés au bureau de l'Ingénieur de la Municipalité. <sup>Les ditons et dies devant être lus de la pose parfaitement couronnés au moment de l'installation par.</sup>

Quand il y aura lieu le roc sera creusé sur une largeur approuvée, de chaque côté de l'ouvrage fini. L'excavation dans le roc devra être faite avec toutes <sup>via et la</sup> les précautions nécessaires afin de protéger la <sup>propriété</sup> et l'entrepreneur sera responsable de tous dommages <sup>quelconques</sup>.

de moins d'un 1/2 de verge cube en comptant pour

Il sera alloué une somme de \$3.00 par chaque superficie de roc miné au-delà de la tranchée, les <sup>briques</sup> La brique employée devra être saine, bien faite, antique et bien cuite, dure de part en part et ayant les dimensions convenables et approuvées.

L'ouvrage en briques sera bien lié, les joints <sup>et bien pleins</sup> seront bien finis, et en aucun cas de plus d'un  $\frac{1}{4}$ " d'épaisseur. Le mortier employé sera une mortier de ciment de portland exclusivement, l'emploi de la chaux dans les travaux étant formellement interdit. Le ciment employé sera le ciment "Alceu" ou "Johnson" ou tout autre de qualité approuvée par l'ingénieur. Le mortier employé sera fait de 1 partie de ciment pour 2 parties de gros sable de grès de ~~la rivière~~ Hudson (Rivière Ottawa). Le ciment et le sable seront gâchés seulement à mesure qu'on en aura besoin, sous la surveillance de l'ingénieur ou de son représentant et à sa satisfaction. Le ciment sera gardé au sec et en aussi bonne condition que lors de sa livraison, jusqu'à ce qu'il soit employé.

+ ou son équivalent

La voûte de l'égout sera élevée sur des cintres bien faits et le couronnement en sera bien fermé par des clefs de voûtes en plein mortier. L'extrados de l'arche recevra une bonne couche de mortier d'au moins un quart de pouce d'épaisseur, et les cintres ne seront pas enlevés de l'égout avant que la voûte ne soit bien recouverte par le remblai de la tranchée, en briques.

L'extrémité de l'égout sera <sup>de 8' d'épaisseur</sup> toujours construite en mur de 8' <sup>et aucune rémunération additionnelle n'en sera payée à l'entrepreneur pour ce travail</sup>

Les tuyaux servant aux travaux seront en argile vitrifiée, parfaitement sains et sans aucun défaut; d'une longueur d'au moins trois pieds et de la qualité connue sous le nom de tuyaux ~~de grès~~. Ils devront être bien cuits de part en part, et bien glacés sur toute leur étendue à l'intérieur comme à l'extérieur.

On peut employer un autre type de tuyaux de grès si l'ingénieur l'approuve.

Les tuyaux de grès devront être bien assés dans le fond de la tranchée sur une couche de remplissage suffisamment nivelée pour prévenir tout accident ultérieur. Au besoin l'entrepreneur fournira et posera à ses propres frais des madriers pour assés les dits tuyaux dans le fond de la tranchée, tel qu'il est indiqué sur les plans et profils.

La liaison des tuyaux de grès se fera à joints concentriques, composée d'abord d'étoffe goudronnée <sup>et</sup> insérée de force dans l'emboîtement du tuyau avec un outil de calfat, et ensuite de mortier de ciment ~~pur~~; on aura soin qu'il ne s'en introduise pas en dedans du tuyau.

145 (manholes)

L'entrepreneur construira des regards d'égout <sup>et des trées et éclairage (lampes)</sup> ~~et des trées~~ là où indiqué sur les plans et profils.

9

Les "manholes" seront montés à la hauteur indiquée. Les profils ci-est à dire même au-dessus du niveau actuel de la rue dans certains cas de cet a pour atteindre les nouvelles hauteurs. Les manholes devront être protégés par le remblai au moins sur une distance de 8 pieds tout autour du sommet.

\* incluses (berel junctions)

changé car on indiquera ultérieurement par l'ingénieur. Ce sera pour la propriété de la cité comme il a été dit plus haut.

Excavation et frais de levés et compris.

144

avec barres de fer, recouvertes en fonte; (modèle de Montréal et St. Henri) tel que montré sur des plans de la ville de Montréal.

L'entrepreneur fournira tous les matériaux nécessaires à la confection de ces regards, et son prix par verge comante devra inclure le coût de ce travail.

Les jonctions opérées avec les autres égouts seront faites sans frais extra; le prix accordé pour chaque verge linéaire d'égout devant couvrir le coût des dites jonctions, le tout suivant les plans détaillés à cet effet.

Dans les égouts en briques, l'entrepreneur posera partout où il en sera requis, et à ses propres frais, des branchements particuliers, en tuile de grès de 9" de diamètre, bien reliés à l'égout principal et avec tampons les bords bien cimentés. Tout branchement extra sera payé au tarif de commande courants.

Dans les égouts en tuyaux, l'entrepreneur posera partout où il en sera requis, des tuiles d'embranchements ou jonctions de forme requise, et il devra en fermer hermétiquement l'extrémité avec un bouchon de bois, bien recouvert de ciment; pour chaque tuyau de branchement l'entrepreneur recouvrira une somme additionnelle de deux piastres et cinquante centimes.

La tranchée sera bien remplie, la terre remise en place convenablement et bien foulée par couches d'un pied à la fois sur toute l'étendue de l'excavation, à mesure que l'ouvrage avancera et qu'une section ou partie d'égout sera terminée, et tel que l'ordonnera l'Ingénieur. Dans la construction des égouts en tuyaux, on devra toujours en laisser cinquante pieds à découvert afin que l'Ingénieur en charge puisse en faire l'examen. Le sol provenant de l'excavation devra être ramené au niveau du sol au-dessus du remplissage en terre.

L'entrepreneur devra déposer la terre et toute autre matière enlevée de la tranchée, ainsi que ses matériaux, de manière à ne nuire en rien à la circulation sur la voie publique.

L'entrepreneur devra payer l'eau qu'il emploiera, suivant le tarif ordinaire.

L'entrepreneur devra, à ses propres frais, étançonner, protéger, soutenir, changer, détourner, rétablir et remettre en bon état, au besoin, tous les tuyaux à l'eau ou au gaz, égouts, bâtisses, clôtures ou autres qui auraient été endommagés ou dérangés durant le cours des travaux; il devra de même établir une barrière suffisante, placer des gardiens de nuit et des lumières sur les lieux, afin de prévenir les accidents; et il sera responsable de tout dommage ou accident qui pourrait arriver durant l'exécution de son entreprise.

L'Ingénieur établira les niveaux et alignements et l'entrepreneur sera obligé de construire chaque partie d'égout en stricte conformité aux niveaux et alignements entre les points désignés.

L'entrepreneur devra fournir et poser à ses propres frais les puits St. George (en fonte) comme ceux actuellement posés à St. Henri, indiqués sur chacune des rues de la Municipalité, il devra aussi joindre ces puits à l'égout de la rue avec tuyaux de grès ordinaires, le tout de manière à faire un travail parfait dans son genre. Le prix par verge comante de l'égout devra comprendre le coût de ces

puisado.

L'entrepreneur devra aussi poser les tuyaux à l'eau, bornes fontaines, valves, pièces spéciales etc. faire les connexions <sup>nécessaires</sup> avec les tuyaux distributeurs existants soit dans la Municipalité ou en dehors, et ce dans la même tranchée que celle de l'épuit et à une profondeur minimum de 6'. L'entrepreneur fournira tout le matériel (plomb et étoupe) et la main d'œuvre nécessaires pour opérer le dit jour pose des dits tuyaux, bornes fontaines, <sup>valves et</sup> pièces spéciales, <sup>et livrés à l'entrepreneur</sup> la Municipalité devant fournir, les dits tuyaux bornes fontaines, valves, pièces spéciales etc. dans les limites, la distribution de ces matériaux devant être ensuite à la charge de ~~la~~ l'entrepreneur. Et le tout, pose, tranchées extras, devant être compris dans le prix par verse courante de l'épuit de chaque rue.

La pose de tuyau à l'eau et <sup>de</sup> ses accessoires devra être faite avec tous les soins convenables et l'entrepreneur sera <sup>tenu</sup> responsable de tous dommages résultant ~~de~~ de la mauvaise pose ou du mauvais remplissage de la tranchée pendant les 6 mois qui suivront la livraison des travaux.

L'entrepreneur fournira tous les matériaux et construira les puits de valves mentionnés aux plans et ce sans rémunération extra.

Cluses générales.

L'entrepreneur devra obtenir de l'Ingénieur de la <sup>Cité</sup> ~~Ville~~ un ordre écrit avant de commencer aucun ouvrage pour lequel il exigera une allocation <sup>additionnelle</sup> ~~additionnelle~~, et aucune réclamation à cet effet ne sera prise en considération à moins que l'entrepreneur ne produise tel ordre écrit mentionnant le prix auquel tel ouvrage <sup>sera fait</sup> ~~sera fait~~. <sup>à la</sup> ~~à la~~ doit être bien compris qu'aucun <sup>travaux</sup> ~~travaux~~ ne sera accordé pour le <sup>seul</sup> ~~seul~~ montant <sup>de</sup> ~~de~~ <sup>un</sup> ~~un~~ ouvrage <sup>ou</sup> ~~ou~~ <sup>travaux</sup> ~~travaux~~ non spécialement mentionnés, ou en <sup>tenir</sup> ~~tenir~~ strictement aux <sup>prix</sup> ~~prix~~ fixés et désignés sur les <sup>plans</sup> ~~plans~~ remplis <sup>de</sup> ~~de~~ la <sup>concession</sup> ~~concession~~.

Le mesurage des travaux exécutés se fera suivant l'axe de l'égout.

Deux fois par mois l'Ingénieur fera l'évaluation des travaux <sup>accomplis</sup> ~~accomplis~~, une déduction de 15 pour cent en sera faite et retenue en garantie jusqu'à ce que l'ouvrage soit reçu par <sup>la</sup> ~~la~~ <sup>Ville</sup> ~~Ville~~ <sup>et</sup> ~~et~~ l'Ingénieur, et jusque là, l'entrepreneur sera tenu d'en prendre soin de toute manière.

Tout l'ouvrage qu'il sera donné ordre de faire, devra être bien exécuté suivant la lettre et l'esprit de ce devis, à la satisfaction de l'Ingénieur, et <sup>complété</sup> ~~complété~~ <sup>dans</sup> ~~dans~~ le cours de l'automne 1889 <sup>ou</sup> ~~ou~~ <sup>l'été</sup> ~~l'été~~ 1890 tel qu'il sera déterminé par l'Ingénieur; et au-delà des limites ainsi fixées on pourra demander de nouvelles soumissions pour les travaux qui resteront à faire, l'entrepreneur étant tenu responsable de toute différence de prix entre sa soumission primitive et la nouvelle.

L'entrepreneur n'emploiera que des ouvriers compétents, et lorsque l'Ingénieur l'en avertira par écrit, il devra <sup>renvoyer</sup> ~~renvoyer~~ de son service et ne plus employer davantage sur ces mêmes travaux tout <sup>homme</sup> ~~homme~~ qui, dans l'opinion de l'Ingénieur, n'est pas propre à remplir la tâche qui lui est assignée.

Si l'Ingénieur n'est pas satisfait de la manière dont les travaux avancent, il aura le droit, en donnant 24 heures d'avis à l'entrepreneur, par écrit, soit d'y employer d'autres personnes, d'acheter les matériaux nécessaires, etc., de pousser les travaux à volonté, et d'en porter les frais au débit de l'entrepreneur; ou de retirer l'ouvrage des mains de l'entrepreneur et de le faire faire au frais de celui-ci <sup>par un autre</sup> ~~par un autre~~ <sup>entrepreneur</sup> ~~entrepreneur~~ ou <sup>à</sup> ~~à~~ la <sup>journee</sup> ~~journee~~.

L'entrepreneur ne pourra ni transporter ni donner en sous-main cette entreprise, en tout ou en partie, à aucune autre personne, mais devra employer ses propres agents, contre-maitres et ouvriers, dont il payera les salaires de ses propres deniers.

Si l'Ingénieur de la <sup>Municipalité</sup> ~~Ville~~ trouve que les <sup>matériaux</sup> ~~matériaux~~ amenés sur les lieux sont <sup>de</sup> ~~de~~ qualité inférieure, les dits matériaux ne seront pas employés, mais devront être éloignés de suite par l'entrepreneur. Si ce dernier refuse ou néglige d'enlever tels <sup>matériaux</sup> ~~matériaux~~ rebutés, l'Ingénieur pourra, en donnant 24 heures d'avis par écrit à l'entrepreneur, faire enlever tels <sup>matériaux</sup> ~~matériaux~~ à tel ou tel endroit et en la manière qu'il lui plaira, et toutes dépenses encourues par ce travail seront déduites sur toute somme ou sommes dues ou à être dues à l'entrepreneur sur la présente entreprise ou toute autre entreprise qu'il pourrait avoir avec la <sup>Municipalité de la Côte St Louis</sup> ~~Ville~~.

Si l'entrepreneur ou ses agents, contre-maitres ou ouvriers exécutaient quel- qu'ouvrage d'une manière inhabile et imparfaite, aussitôt que la remarque leur en aura été faite par l'Ingénieur, tel ouvrage ou partie d'ouvrage devra être défait, changé, démoli ou enlevé et refait aux dépens de l'entrepreneur.

Au cas où l'entrepreneur ou ses agents, contre-maitres ou ouvriers refuseraient ou négligeraient de défaire, changer, démolir ou enlever tout ouvrage mal fait, quand l'Ingénieur leur en aura donné l'ordre, ce dernier aura plein droit et est par les présentes autorisé à employer les hommes, matériaux et outillage qu'il lui plaira, à leur place; tous les frais encourus à ce sujet seront à la charge de l'entrepreneur, et seront retenus sur toute somme ou sommes qui lui sont ou seront dues pour la présente entreprise ou toute autre entreprise qu'il pourrait avoir avec la <sup>Municipalité de la Côte St Louis</sup> ~~Ville~~ ou seront recouvrés d'autre manière.

L'entrepreneur placera, à ses dépens, un contre-maitre sur chaque ouvrage pour donner aux ouvriers les instructions nécessaires et voir à ce que l'ouvrage soit <sup>solide</sup> ~~solide~~ et bien fait.

L'entrepreneur aura à payer les Inspecteurs d'égouts, au taux de \$2.00 par jour chacun, dimanches et jour de fête publique exceptés, depuis le jour où les travaux commenceront jusqu'à leur parachèvement à la satisfaction de l'Ingénieur qui alors pourra relever les Inspecteurs de <sup>leurs</sup> ~~leurs~~ fonctions.

Les frais de notaires et leurs honoraires pour la préparation et deux copies du présent marché seront à la charge de l'entrepreneur; copies de l'acte devant être gardées comme référence au bureau de l'Ingénieur et à celui du Secrétaire-Trésorier de la <sup>Municipalité</sup> ~~Ville~~.

L'entrepreneur signera le contrat sous quatre jours après avoir été averti par l'Ingénieur que sa soumission a été acceptée par la <sup>Municipalité</sup> ~~Ville~~.

Comme

142

1. L'ouvrage pourra être commencé sur une ou plusieurs rues à la fois selon qu'ordonnera l'Ingénieur.

2. Tout ouvrage devra être fait à la satisfaction de l'Ingénieur dont la décision sur les points en litige sera finale.

\* excepté le roc solide lequel sera mesuré en place avant d'être scié et lequel sera payé sur un le prix spécial par volume mentionné à la commission acceptée de l'entrepreneur plus haut

Les soumissionnaires devront examiner par eux-mêmes la qualité du sol où passeront les écluses, et leur avis à l'égard et devront donner leurs prix par cube courant, tout compris, en cascade qu'encaisse. Il est parfaitement entendu qu'il ne sera accordé aucun extra pour ~~variation de~~ sable, gravant etc, le tout étant aux frais et risques de l'entrepreneur.

\* De plus tout surplus d'ouvrage ou tout travail en moins que celui montré aux plans sera payé au dédit, sur tout le cas, au prorata du prix de soumission. La Municipalité se réserve le droit de refuser ou d'accepter toutes les soumissions ou de les accepter telle soumission ou partie de soumission qu'elle croira convenable. Les soumissionnaires en soumission telle de voir être déposés au Secrétaire des Travaux. B. Vanier au Bureau de la Ville courant à midi précis ou avant.

3. Aucune soumission ne sera prise en considération, si elle n'est faite sur les

formules obtenues au Bureau de l'Ingénieur.

Signification de quelques termes.

1. Dans l'entreprise et le devis, le mot "Entrepreneur" voudra toujours dire raison sociale, exécuteurs, héritiers et mandataires.

2. Le mot "rue" désignera toute rue, square, ruelle, ou autre passage ou voie dans la ~~ville de Montréal~~ Municipalité de la Côte St Louis.

3. Le mot "Ingénieur," dans le cours de ce devis, voudra toujours dire l'Ingénieur en Chef des travaux d'écluses de la ~~ville de Montréal~~ ou ses représentants dûment autorisés. ~~publiques~~ Municipalité de la Côte St Louis.

J. EMILE VANIER, <sup>conseil</sup> Ingénieur en chef

BUREAU - 107 Rue St-Jacques  
Montréal, le 25 Mai 1889

*[Signature]*

P17/C1,2



**Dossier de  
pièces réunies**

**FIN**

P17/C1,2



**Dossier de  
pièces réunies**

**DÉBUT**



Cote St. Louis sewers & Water Works. —

May 20<sup>th</sup> /89.

Mount Royal Av. —

1018 ft of 12" pipe.

1 hydrant. —

6 - 12" crosses.

4 reducers 12" to 6"

1 T - 12" to 4"

9 - 12" plugs.

Rivard St. —

1184 ft. of 6" pipe.

5 hydrants.

5 T's - 6" to 4"

3 - 6" valves.

Berri St.

1265 ft. of 6" pipe.

4 hydrants.

4 T's - 6" to 4"

3 - 6" valves.

St. Etienne.

1550 ft. of 6" pipe.

5 T's - 6" to 4"

3 - 6" valves.

1 - 6" quarter bend. 5 hydrants.

Carrière St.

3096 ~~ft~~ ft. of 6" pipe.

13 T's - 6" to 4"

3 - 6" valves.

4 special T's.

3 T's. 6" to 6"

8 hydrants.

151

Ordinary 6" cross

1 special cross 6"  
2-6" Caps & plugs.

St. Francois Xavier.

570 ft of 6" pipe.  
2 hydrants.  
2 7/8-6" to 4"  
1-6" valve.  
1-6" plug & cap.  
2-4 plugs.

St. Ignace St.

270 ft of 6" pipe.  
1 hydrant.  
1 7/8-6" to 4"  
1-6" valve  
1-6" Cap & plug.

Dwight St. from Carrière up. Drolet St. from St. Louis St. up.

600 ft 6" pipe.  
3 hydrants.  
3 7/8-6" to 4"  
1-6" valve.  
1 plug —

680 ft of 6" pipe.  
3 hydrants.  
3 7/8-6" to 4"  
2-6" valves.  
1-6" cross.  
3 caps & plugs.

St. Louis St.

511 ft of 6" pipe.  
1 hydrant.  
1-6" cross.  
1 7/8-6" to 4"  
1-6" valve  
2-6" caps & plugs.

150

1348 ft of 6" pipe.  
 4 hydrants -  
 4 4" - 6" to 4"  
 1 6" corner.  
 2 6" valves.  
 5 plugs.  
 1 - 12" x 6" cross  
 2 - 12" x 6" sections

Champlain St

Dupré St -

270 ft. of 4" pipe.  
 1 hydrant -  
 1 - 4" quarter bend.  
 1 - 4" valve -

St. Joseph St.

270 ft. of 4" pipe.  
 1 hydrant.  
 1 - 4" quarter bend.  
 1 - 4" valve.

St. Annable St.

270 ft. of 4" pipe.  
 1 hydrant.  
 1 - 4" quarter bend.  
 1 - 4" valve.

St. Michel St.

270 ft. of 4" pipe.  
 1 hydrant.  
 1 - 4" quarter bend.  
 1 - 4" valve.

St. George St.

130 ft. of 4" pipe.  
 1 hydrant.  
 1 - 4" quarter bend.  
 1 - 4" valve.

Totals -

1018 ft. of 12" pipe  
 9146 ~~5854~~ ft. " 6" "  
 1200 ft. " 4" "  
 660 " " " for hydrants  
 38 - 4" hydrants -

149

- 6 - 12" Crosses.
- 1 - 6" special cross.
- 2 - 6" ordinary crosses.
- 1 - 7" 12" to 4"
- 39 1/2 6" to 4"
- 3 T<sub>1/2</sub> 6" to 6"
- 4 Special T<sub>1/2</sub>.
- 17 - 6" valves.
- 5 - 4" "
- 9 - 12" plugs
- 8 - 6" caps & plugs.
- 2 - 4" plugs.
- 4 reducers 12" to 6"
- 5 - 4" quarter bends.

Total weight of pipes - (2240 lbs)

12" pipe = 38 2/3 tons -  
 6" " = ~~116~~ 130 "  
 4" " = 17 "

33 - 4" by de auto

6 - 12" crosses @ 500 <sup>lbs</sup> = 3000 <sup>lbs</sup>	1 1/3 tons.
3 - 6" " @ 250 <sup>lbs</sup> = 750 <sup>lbs</sup>	1/3 ton.
39 1/2 T <sub>1/2</sub> @ 250 <sup>lbs</sup> = 9750 <sup>lbs</sup>	4 1/3 tons
3 - T <sub>1/2</sub> @ 250 = 750 <sup>lbs</sup>	1/3 ton
Caps & plugs -	1/2 ton
reducers 4 - <del>200</del> 400	1/2 ton
quarter bends.	1/2 ton

Total Specials 3 5/6 tons.

Day 4 tons -

valves

148

P17/C1,2

*L'Oratoire*  
*Contre l'usage*  
*de l'Alcool*

Cote P1 Loure

The tin herewith referred to is the one of 2240 lbs -  
- Cast Iron pipes -

Number of pipes.	Internal dia. meter in inches.	Length of each pipe in feet.	Thickness of metal in inches.	Mean weight per running ft.	Total weight of pipes in tons.	Permitted deviation from mean weight.
46	12	12	5/8	85	21	3%
225	6	12	7/16	30	149	"
155	4	12	1/2	20	17	"

- 1/4 bends -  
5 - 4" quarter bends -  
1 - 6" " "  
Reducers.  
7 ~~1/2~~ - 12" to 6"  
Caps & plugs. -

	12"		6"		4"	
	Caps	Plugs.	Caps	Plugs.	Caps.	Plugs.
Number required.	1	4	9	9	2	2

Sleeves.

	12"	6"	4"
Number required.	2	10	10

153

T's.

All T's contained in the following table are square, and the 1<sup>st</sup> mentioned diameter is the one of the main pipe.

	6" to 6"	6" to 4"	4" to 4"
Number required.	3	<del>4</del> 3	0

Brosses. (ordinary)

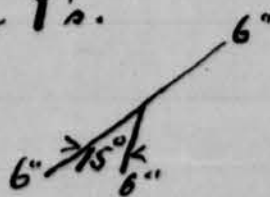
	12"	6"
Number required.	<del>5</del>	<del>4</del> 4

- Specials from sketch -

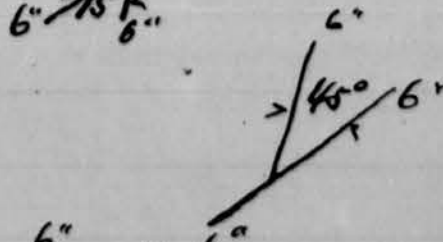
Special cross. (all these specials to be <sup>manufactured as heretofore planned</sup> ~~manufactured as heretofore planned~~)  
 N°1.



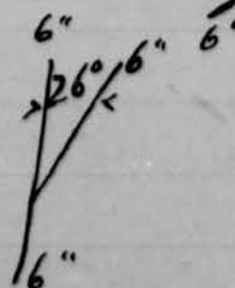
~~N°2~~ Special T's.  
 N°2



N°3



N°4.



152

P17/C1,2

1884  
 Export de Cotons Arabes  
 Quantités

*[Faint handwritten entries and a signature, possibly "N. N.", are visible in the lower half of the page.]*



P17/C1,2



**Dossier de  
pièces réunies**

**FIN**

23 Mai 1880

Egouts du Coteau St Louis

Roc  
 Quai principale  
 = 502 x 11'1" x 4'0"  
 = 5522 x 4 = 22088 pds. c.  
 = 819 manholes  
 autour de manholes b.v.c.  
 5 puisards -  
 15 x 4 x 8 = 480 x 5 = 2400  
 = 100 manholes  
 Total 819 + 6 + 100 x 9.25 v.c.

Roc  
 200 x 4 x 9.25  
 2800 x 9.25 = 25900 v.c.  
 puisards 50 " "  
 manholes 12 " "  
 Total 1014 " "

1° Rue St Louis -

Egout en ligne 3' x 2' de la rue St Louis au chemin des Carrières - longueur 509 pds = 16 2/3 verges - pente 1 dans 91 - Nature du sol = roc solide d'un bout à l'autre - 2 2/3 r de manholes - 1 couvercle - 3 puisards - profondeur moyenne de l'excavation 11'1".

2° Rue Drolet

1° - du chemin des Carrières à Sta. 600 pds.  
 Egout en ligne de 3' x 2' - 200 verges de long, pente 1 dans 130 - Nature du sol = , prof. moy = 10'0"  
 5 1/2 verges de manholes - 2 couvercles - 2 puisards.

2° De la rue St Louis à rue St Ignace

- I. d'abord de rue St Louis à Sta. 500 pds - egout en ligne de 3' x 2' - pente 1 dans 151 - sol = roc solide. long = 166 2/3
- II ensuite de Sta 500 à rue St Ignace, egout en ligne 3' x 2' - pente = 1 dans 40, roc solide - longueur 66 2/3 verges - 200 pds de manholes à St Ignace = 2 couvercles manholes 6 2/3 verges de manholes 4 puisards

3° Rue St Francois Xavier

1° Quai des carrières à Sta. 0.30 - egout en ligne 3' x 2' pente 1 dans 22 - longueur 10 verges - sol =  
 2° de Sta 0.30 à Sta. 600 pds - long. 570' = 190 verges - pente 1 dans 200. sol =  
 Pour toute la rue = 2 couvercles manholes 4 verges manholes prof. moy. = 10'4" - 3 puisards.

4° Rue St George

du ch. des Carrières à Sta. 130. long = 43 1/3 v.  
 egout gris de 12" - pente 1 dans 213 - sol = , 1 couvercle lamphole, 2 verges de lampholes - Prof. moy = 7'9" - 1 puisard -

177

5<sup>e</sup> Rue St Michel

De ch. des carrières à sta. 270' - long = 90 v.  
 égrès gris 12" pente 10 ans 270 - sol =  
 1 couvercle de lamp hole - prof. moyenne = 7'11"  
 1 puisard - 2 verges de lamp hole (9").

6<sup>e</sup> Rue St Etienne

I. de l'avenue Mont Royal à Sta 560' <sup>Rue Penault</sup>  
 long = 186 $\frac{2}{3}$  verges - pente 10 ans 400 sol =

II. de rue Penault à Sta. 1200 = long = 213 $\frac{1}{3}$  v.  
 sol = , pente = 10 ans 71. égrès 3'x2'

III. de Sta 1200 à sta 1512' long = 104 verges  
 égrès gris 12" - pente 10 ans 37. sol =

Pour les 2 premiers troncs prof. moy. = 7'10". 5 puisards -  
 6 $\frac{2}{3}$  verges de manhole - 3 couvercles.

Pour le tronc n° 3 - prof. moy. = 10'0" 3 $\frac{1}{2}$  verges de lamp hole  
 1 couvercle de lamp hole - 50 pds d'excavation pour tuyau  
 en plus qd'après -

7<sup>e</sup> Rue St Joseph.

De ch. des carrières à Sta 270' = long = 90 verges  
 égrès gris 12" - pente 10 ans 200. sol =  
 1 couvercle de lamp hole - 2 verges lamp hole 9"  
 profondeur moyenne de l'excavation = 7'3".

8<sup>e</sup> Rue Dupré

De chemin des Carrières à Sta 270' - long = 90 v.  
 égrès gris 12" - pente 10 ans 141. sol =  
 1 couvercle de lamp holes - 2 $\frac{1}{3}$  verges lamp hole  
 profondeur moyenne de tranchée = 8'4"

9<sup>e</sup> Rue St Amable

De ch. des Carrières - égrès gris 12" pente  
 10 ans 146 - jusqu'à sta 270' long = 90 v.  
 sol =  
 1 couvercle de lamp hole - 2 $\frac{1}{3}$  verges de lamp hole  
 profondeur moyenne = 8'7"

10° Rue St Ignace

de ch. des carrières à Sta. 270' = 90 verges  
 qui 12" pente 1 dans 270 - sol =  
 1 courbe de lampholes - 2 3/4 verges de tuyau  
 d'éclairage - profondeur moyenne 7'8"

11° Chemin des Carrières

I - de rue St Louis à rue St Denis.

Egale largeur 3' x 2' pente 1 dans 245 - long. = de  
 559' à 1081' = 522' = 174 verges - sol =

II de rue St Denis à rue Rivard

Egale largeur 3' x 2' pente 1 dans 127 -  
 long de 1081 à 1445' = 364' = 121 1/3 verges  
 sol =

III de rue Rivard à rue Berri.

1445' à 1705' - égale en largeur 3' x 2' pente  
 1 dans 260, long = 260' = 86 2/3 verges.  
 sol =

IV. de rue Berri à rue St Michel

Egale largeur 3' x 2' pente 1 dans 51.  
 long de 1705 à 2578' = 873' = 291 verges.  
 sol =

Pour toute la rue des Carrières - 13 courbes de 10' à 17' de rayon. Prof. moyenne = 10'6"

V de rue St Michel à rue St Ignace -  
de 2578' à 3085' = 507' = 169 verges -  
égale largeur 3' x 2' - pente 10 ans 37. sol =

VI de rue St Ignace à rue Labelle -  
long = 3085 à 3655 = 570' = 190 verges -  
égale largeur 3' x 2' pente 10 ans 200. .  
sol =

12° Avenue Mont Royal.

non à construire

I de rue des Carrières à la rue St Denis  
égale largeur 3' x 2' pente 10 ans 35  
long 474' = 158 verges - sol =

II de sta 610 à 710 pour égoût (et de rue  
St Denis à sta 710 <sup>(rue Rivard)</sup> pour tuyau à l'eau 226')  
gris 12" long - 100' = 33 1/3 v. sol =  
pente 10 ans 38 - prof. moyenne = 10' 0"  
3 2/3 verges de lauphole 9" - 1 course de lauphole

III de rue Rivard à rue St Etienne  
égale largeur 3' x 2' pente 10 ans 300.  
long = de 710' à 1020 = 310' = 103 1/3 verges  
sol = , prof. moy. = 8' 10", 3 pentes  
3 courses de lauphole - 6 1/2 verges de lauphole

174

130 Rue Rivard

I. de Ave. Mt Royal à Sta 300 pente  
1 dans 62 - long 100 verges 3' x 2'  
sol =

II. de Sta 300 à rue Penault long  
de 300 à 556 = 256' = 85½ verges 3' x 2'  
pente 1 dans 74. sol =

III de rue Penault à ch. des Carrières  
square largeur 3' x 2' long de 556 à 1185  
= 629' = 209⅓ verges pente 1 dans 72'  
sol =

Pour les 3 itens 3 couvercles manholes - 5⅓ verges  
de manholes - prof. moy - 9'8", H/puisard

140 Rue Bervi

de Ave. Mt Royal à 357' pente 1 dans 202  
largeur 3' x 2' long 119 verges - sol =

II de Sta 357 à rue Penault square largeur 3' x 2'  
pente 1 dans 200. long = 200' = 66⅔ verges  
sol =

III de rue Penault à ch. des Carrières  
square largeur 3' x 2' pente 1 dans 53.  
long = de 557 à 1364' = 807' = 269 verges  
sol =

Pour les 3 itens = 4 couvercles de manholes  
7¼ verges de manholes  
prof. moy = 9'0"  
8 puisards

6°

15° Rue St Denis

non à construire

de rue M Louis à St Ignace pente 1 dans 58  
 long = de 2016 à 2616 = 600' = 200 verges.  
 largeur 3' x 2' - sol roc solide -

non à construire

II de rue St Ignace à ch. de fer pente 1 dans 100  
 de 2616 à 4200 = 1584' = 528 verges  
 largeur 3' x 2' sol = roc solide.

16° Rue Champlain

le côté sud de ave. Mt Royal à Sta 1348'  
 long = 449 1/3 verges 3' x 2' pente 1 dans  
 354' - sol = , prof. moy 9'9"  
 9 1/3 verges de manhole, 4 courses, 6 puisards

17° Rue Labelle

profil à refaire

le ch. des carrières à Sta 565 largeur  
 3' x 2' (niv)

177

I

Rues sur lesquelles on demande des permissions pour égrés le service d'eau.

Paroisse d'importance -

	3' x 2'	
12 <sup>n</sup>	395 <sup>n</sup>	1 <sup>e</sup> Rue Rivard — de Mt Royal à Ch. des Carrières
10	454 <sup>2</sup> / <sub>3</sub> "	2 <sup>e</sup> Rue Berri — " " " " " "
104	400 "	3 <sup>e</sup> Rue St Etienne — " " " " " "
	1031 <sup>1</sup> / <sub>2</sub> "	4 <sup>e</sup> Chemin des Carrières " Drolet à rue Labelle
	167 <sup>2</sup> / <sub>3</sub> "	5 <sup>e</sup> Rue St Louis — " St Louis à Ch. des Carrières.
90		6 <sup>e</sup> Rue St Michel — " Ch. des Carrières à extrémité
90		7 <sup>e</sup> Rue St Anne — " " " " " "
90		8 <sup>e</sup> Rue St Joseph — " " " " " "
90		9 <sup>e</sup> Rue St Ignace — " " " " " "
90		10 <sup>e</sup> Rue Dupré — " " " " " "
	200 "	11 <sup>e</sup> Rue St Frs. Xavier — " ch. des carrières "
43 <sup>1</sup> / <sub>3</sub>		12 <sup>e</sup> Rue St George — " " " " " extrémité
	233 <sup>1</sup> / <sub>3</sub> "	13 <sup>e</sup> Rue Drolet — " St Louis à St Ignace.
33 <sup>1</sup> / <sub>3</sub>	103 <sup>1</sup> / <sub>3</sub> "	14 <sup>e</sup> Ave Mt Royal — St Etienne à Rivard —
	449 <sup>1</sup> / <sub>3</sub> "	15 <sup>e</sup> Rue Champlain — de Mt Royal à extrémité
	200 "	16 <sup>e</sup> Rue Drolet — de Chemin Carrières à "
<u>630<sup>2</sup>/<sub>3</sub></u>	<u>3634<sup>1</sup>/<sub>3</sub></u>	



Calcul du Coût des Souds  
Coteau St Louis.

Estimé du 16 mai '59  
F. A.

1<sup>o</sup> Rue Rivard -

395 verges courantes d'égout en briques 3'x2'				
sans excavation briques seules -	@ 4.00	1580 00	✓	
395 verges courantes de cradle	@ 1.25	493 75	✓	
395 verges courantes d'excavation en terre 9'8"				
supprimées - et remplissage subséquent	@ 2.00	790 00	✓	
5 2/3 verges de manholes sans couvercle	@ 6.50	36 79	✓	
3 couvercles de manholes en fonte	@ 12.00	36 00	✓	
4 puisards en fonte avec connections	@ 75.00	300 00	✓	
100 branchements particuliers	@ 1.00	100 00	✓	
333 1/3 verges cubes de roc à enlever	@ 3.00	1000 00	✓	
1184 pds courants de tuyau fonte de 6"				
à poser - 5 tes, 3 valves	@ 12	142 08	✓	
3 puits de valve, briques complets	@ 50.00	150 00	✓	
5 bornes fontaines à poser, chaque	@ 19.00	95 00	✓	
		<u>4723 62</u>		
		<u>\$ 4723 62</u>		

Coût total

(Unité compris) Prix par verge courante = # 11.95  
(sans roc) " " " " = # 9.42

2<sup>o</sup> Rue Boni

454 2/3 verges d'égout en briques 3'x2'				
sans excavation briques seules -	@ 4.00	1818 64	✓	
454 2/3 verges courantes de cradle	@ 1.25	568 53	✓	
454 2/3 verges courantes d'excavation sup.				
posées en terre et remplissage 9'0"	@ 2.00	909 32	✓	
7 3/4 verges de manholes sans couvercle	@ 6.50	50 38	✓	
4 couvercles de manholes	@ 12.00	48 00	✓	
8 puisards avec connection	@ 75.00	600 00	✓	
106 branchements particuliers	@ 1.00	106 00	✓	
400 verges cubes de roc à enlever	@ 3.00	1200 00	✓	
1265 pds. courants de tuyau fonte 6"				
4 tes - 3 valves 6"	@ 12	151 80	✓	
4 bornes fontaines	@ 19.00	76 00	✓	
3 puits de valve à valves	@ 50.00	150 00	✓	
		<u>5678 67</u>		
		<u>\$ 5678 67</u>		

Coût total

(Unité compris) Prix par verge courante = # 12.48

Roc  
supprimé 3' de roc  
dans le fond -  
branchés 3' 6" de  
large -  
3.5 x 3 x 1185 =  
= 12442 pds. c  
= 461 verges cubes  
# 1352.  
allord .333 1/3 v. c  
# 1000

Prix par verge sans roc  
= # 9.84  
170

3<sup>e</sup> Rue St Etienne.

	400 verges courantes d'égout en briques <sup>3x2'</sup> @ 4.00	1600 00	✓
	400 verges courantes de cradle @ 1.25	500 00	✓
	400 verges courantes excavation terre 7'10" @ 2.00	800 00	✓
	6 <sup>1</sup> / <sub>2</sub> verges de manhole @ 6.50	41 15	✓
	3 couvercles de manhole @ 12.00	36 00	✓
	5 puits ards posés @ 75.00	375 00	✓
	50 branchements particuliers (sur un côté de la rue seulement) @ 1.00	50 00	✓
roc	400 verges cubes de roc à enlever @ 3.00	1200 00	✓
	104 verges d'égout en fers 12" sans excavation ni remplissage @ 1.30	135 20	✓
	104 verges d'excavation terre 10'0" @ 1.20	124 80	✓
	104 verges courantes de cradles @ 0.10	10 40	✓
	3 <sup>1</sup> / <sub>2</sub> verges de lamphole de 9" @ 0.75	2 50	✓
	1 couvercle de lamphole @ 4.00	4 00	✓
	50 pds courants d'excavation extra pour tuyau à l'eau à 6'0" @ 0.50	25 00	✓
	1550 pieds de tuyau à l'eau de 6"		
	5 tes - 3 valves de 6" <sup>1 1/2 band</sup> @ 12.00	186 00	✓
	3 puits de valves @ 50.00	150 00	✓
	5 bornes fontaines @ 19.00	95 00	✓
	13 single herse junction 9" @ 1.75	22 75	✓
	(le tuyau est déjà compte)		
	<b>Coût total</b>		5357 80
			\$ 5357 80
	(hors compte) Prix par verge courante	\$ 10.63	
	(compte) " " " "	8.75	

4<sup>e</sup> Chemin des Carrières.

	1032 verges d'égout 3'x2' en briques @ 4.00	4128 00	✓
	1032 verges de cradle @ 1.25	1290 00	✓
	1032 verges courantes excavation terre 10'6" @ 2.00	2064 00	✓
	à reporter		
		7482 00	
		\$ 7482 00	

Chemin des Carrières (suite). Rapp.

# 7482.00

roc = 6032 x 3 x 5 x 8  
= 123840 pds cubes  
= 4587 r. cubes

30 1/2 verges de manhole	@ 6.50	197.15	✓
13 couvercles de manhole	@ 12.00	156.00	✓
17 puits ards. percés	@ 75.00	1275.00	✓
258 branchements particuliers	@ 1.10	283.80	✓
4500 verges cubes de roc à culver	@ 3.00	13500.00	✓
3096 pds. courants de tuyau à l'eau de 6"			
3 puits de valves (13 té, 3 valves 6", 4 T, 3 té)	@ 12"	37.52	✓
	@ 50"	150.00	✓
8 bornes fontaines	@ 19.00	152.00	✓
		16059.67	

Coût total

# 23541.67

(tout compris) Prix par verge courante # 22.81  
(sans roc) " " " " = 9.73

5<sup>e</sup> Rue St Louis

roc = 502 x 4.25 x 11.0  
= 870 verges cubes

167 1/2 verges d'épave brique 3' x 2'	@ 4.00	669.32	✓
167 1/2 verges de cradle	@ 1.25	209.16	✓
167 1/2 verges d'excavation terre 11.1"	@ 2.00	334.66	✓
2 1/2 verges de manhole	@ 6.50	17.29	✓
1 couvercle de manhole	@ 12.00	12.00	✓
3 puits ards percés	@ 75.00	225.00	✓
41 branchements particuliers	@ 1.00	41.00	✓
870 verges cubes de roc à culver	@ 3.00	2610.00	✓
511 pds. courants de tuyau à l'eau de 6"			
1 croix = 1 té, 1 valve 6" cupé	@ 12"	61.32	✓
1 puits de valve	@ 50"	50.00	✓
1 borne fontaine	@ 19.00	19.00	✓
		4248.75	

Coût total

# 4248.75

(tout compris) Prix par verge courante # 25.39  
(sans roc) " " " " = 9.79

168



8° Rue St Joseph

compte tout roc.

90 verges courantes d'égrit grès 12" @ 1.30	117 00 ✓
90 verges de crâbles @ 10"	9 00 ✓
90 verges d'excavation terre 7'3" @ 1.20	108 00 ✓
188 verges de roc à enlever @ 3.00	564 00 ✓
2 verges lampholes @ 0.75	1.50 ✓
1 couvercle de lamphole @ 4.00	4 00 ✓
0 puisard à poser @ 0.00	0 00 ✓
22 branchements (level junctions)	
(11 chaque côté @ 2.75	60 50 ✓
270 pds courants tuyau à l'eau 4"	
1 1/4 bend - 1 valve 4" @ 10"	27 00 ✓
1 puis de valve à faire @ 50"	50 00 ✓
1 borne fontaine à poser @ 19"	19 00 ✓
	<u>960 00</u>
Coût total -	#

(tout compris) Prix par verge courante = # 10.66 ✓  
 (sans roc) " " " " = # 4.40 ✓

9° Rue St Ignace

roc = 270' x 3' x 3'  
 = 90 v. environ

90 verges courantes d'égrit grès 12" @ 1.30	117 00 ✓
90 verges de crâbles @ 10"	9 00 ✓
90 verges d'excavation en terre 7'8" @ 1.20	108 00 ✓
90 verges cubes de roc à enlever @ 3.00	270 00 ✓
2 3/4 verges de lampholes @ 0.75	2 07 ✓
1 couvercle de lamphole @ 4.00	4 00 ✓
0 puisard à poser @ 0.00	0 00 ✓
22 branchements level sort	
11 de chaque côté @ 2.75	60 50 ✓
270 pds courants de tuyau eau 6"	
1 1/2 - 1 valve 6" cap & plug @ 10"	27 00 ✓
1 borne fontaine à poser @ 19"	19 00 ✓
1 puis de valve @ 50"	50 00 ✓
	<u>666 57</u>
Coût total	#

Prix par verge courante =  
 (sans roc)

# 4.41  
2166

(tout compris) Prix par verge courante = # 7.41 ✓

lay prof.  
270 x 3 x 5  
= 150 r.c.

10<sup>e</sup> Rue Dupré

90 verges courantes d'égout gris 12" @ 1.30	117 00	✓
90 verges courantes cradle @ 10"	9 00	✓
90 verges courantes excavation terre 8' 4" @ 1.20	108 00	✓
150 verges cubes de roc à enlever @ 3.00	450 00	✓
2 1/2 verges de manivelle @ 0.75	1 75	✓
1 couvercle de manivelle @ 4.00	4 00	✓
0 puisards à poser @ 0.00	0 00	✓
22 branchements (liens junction) sur 11 de chaque côté @ 2.75	60 50	✓
270 pds. courants tuyaux à l'eau 4" 1 x 1/2 brides - 1 valve 4" @ 10"	27 00	✓
1 borne fontaine à poser @ 19"	19 00	✓
1 puits de valve à faire @ 50"	50 00	✓
<b>Coût total</b>	<b># 846 25</b>	

(mont compis) Prix par verge courante = # 9.40 ✓  
 (sans roc) " " " " = # 4.41 ✓

11<sup>e</sup> Rue St-Frs. Xavier

roc  
= 600 x 6 x 4 1/2  
= 600 r.c.

200 verges courantes égout linique 3' x 2' @ 4.00	800 00	✓
200 verges courantes cradle @ 1.25	250 00	✓
200 verges courantes excavation terre 10' 4" @ 2.00	400 00	✓
600 verges cubes roc à enlever @ 3.00	1800 00	✓
50 branchements particuliers @ 1.00	50 00	✓
4 verges de manivelle @ 6.50	26 00	✓
2 couvercles de manivelle @ 12.00	24 00	✓
3 puisards à poser @ 75.00	225 00	✓
540 pds courants tuyaux eau 6" 4 tes - 1 valve 6" - plus raccords @ 12"	64 80	✓
2 bornes fontaines à poser @ 19"	38 00	✓
1 puits de valve @ 50"	50 00	✓
<b>Coût total</b>	<b># 3727 80</b>	

(mont compis) Prix par verge courante = # 18.64 ✓  
 (sans roc) " " " " = # 9.64 ✓

165

roc = 130 x 5 x 3  
= 72 v.c.

12° - Rue St George

43 1/2 verges courantes d'égout gris 12" @ 1.30	56 83 ✓
43 1/2 verges courantes cradle @ 10"	4 34 ✓
43 1/2 verges courantes excavation terre @ 1.70	51 96 ✓
72 verges cubes de roc à enlever @ 3.00	216 00 ✓
2 verges de lamp hole @ 0.75	1 50 ✓
1 couvercle de lamp hole @ 4.00	4 00 ✓
1 puisard à poser @ 75.00	75 00 ✓
11 level junctions sur 5/2 chaque côté @ 2.75	30 25 ✓
120 pds. courantes de tuyau à l'eau 1 x 1/4 bend - 1 valve 4" @ 10"	12 00 ✓
1 borne fontaine à poser @ 19"	19 00 ✓
1 puits de valve à faire @ 50"	50 00 ✓
<b>Cost total</b>	<b>520 38</b>

(tout compris) Prix par verge courante = \$ 12.09  
(sans roc) " " " " = \$ 7.02

13° - Rue Drolet (de St Louis à St Pierre)

233 verges courantes d'égout l'égout 3' x 2' @ 4.00	932 00 ✓
233 verges courantes de cradle @ 1.25	291 25 ✓
233 verges courantes excavation terre @ 2.00	466 00 ✓
816 verges cubes de roc à enlever @ 3.00	2448 00 ✓
6 1/2 verges de manhole @ 6.50	43 29 ✓
2 couvercles de manhole @ 12.00	24 00 ✓
4 puisards à poser @ 75.00	300 00 ✓
58 branchements partielles @ 1.00	58 00 ✓
680 pds. courantes tuyau à l'eau 3 - croix - caps - plugs, 2 valves de 6" etc à reporter @ 12"	81 60 ✓
	4652 14
	4652 14

roc = 700 x 7 x 4 1/2  
= 816 v.cubes

164

( suite ).

Rue Drolet (des Louis à St Jacques)

		Rapporté	4644 14
3 bornes fontaines à poser	@ 19 <sup>00</sup>	57 00	✓
2 puits de valses à faire	@ 50 <sup>00</sup>	100 00	✓ 157 00
Coût total =			<u>4801 14</u>

(tout compris) Prix par verge courante = \$ 20.60 ✓  
 (pansée) " " " " = \$ 10.09 ✓

14<sup>e</sup> Avenue Mt Royal (de St Etienne à Rivard)

103 1/2 verges d'épave ligne 3' x 2'	@ 4.00	413 32	✓
103 1/3 verges de cradle	@ 1.25	129 17	✓
103 1/3 verges d'excavation terre 8' 10"	@ 2.00	206 66	✓
138 verges cubes de roc de couleur	@ 3.00	414 00	✓
6 1/2 verges de manhole	@ 6.50	42 25	✓
3 couvercles de manhole	@ 12.00	36 00	✓
26 branchements particuliers	@ 1.00	26 00	✓
3 puits à poser	@ 75.00	225 00	✓
33 1/3 verges d'épave gris 12"	@ 1.30	43 33	✓
33 1/3 verges de cradle	@ 10"	3 33	✓
33 1/3 verges d'excavation terre 10' 0"	@ 1.20	40 00	✓
33 1/3 verges cubes de roc	@ 3.00	100 00	✓
3 1/3 verges de lamphole	@ 0.75	2 75	✓
1 couvercle de lamphole	@ 4.00	4 00	✓
8 branchements	@ 2.75	22 00	✓
140 pds courants d'excavation extra			
à 6' 0" pour tuyau de 12"	@ 0.50	70 00	✓
1018 pds courants de tuyau de 12"			
croix - réduction, plus	@ 20 <sup>00</sup>	203 60	✓
1 borne fontaine à poser	@ 19 <sup>00</sup>	19 00	✓
Coût total			<u>2000 41</u>

(tout compris) Prix par verge courante = \$ 11.40  
 (pansée) " " " " = \$ 8.54

roc  
 310 x 4 x 3  
 = 138 r.c.

roc  
 100 x 3 x 3

Prix par verge de la rue sans roc  
 = \$ 10.85  
 163



15<sup>e</sup> Rue Champlain.

450 verges courantes esprit en tuyau <sup>3"x2"</sup> @ 4.00	1800.00	✓
450 verges courantes de cradle @ 1.25	562.50	✓
450 verges courantes excavation terre @ 2.00	900.00	✓
0 verges cubes de roc @ 3.00	0.00	✓
9 <sup>1</sup> / <sub>2</sub> verges de manhole @ 6.50	60.65	✓
4 courcles de manhole @ 12 <sup>00</sup>	48.00	✓
6 puits ards à poser @ 75 <sup>00</sup>	450.00	✓
112 branchements particuliers @ 1 <sup>00</sup>	112.00	✓
1348 pieds de tuyau à l'eau 6" @ 12 <sup>00</sup>	161.76	✓
cap. plugs - 2 valves 6" @ 12 <sup>00</sup>		
4 bornes fontaines à poser @ 19 <sup>00</sup>	76.00	✓
2 puits de valves à faire @ 50 <sup>00</sup>	100.00	✓
	<u>4270.91</u>	
	Cost total	4270.91

(sans roc) Prix par verge courante = \$ 9.49  
 (sans roc) " " " " = 9.49

16<sup>e</sup> D'Orléans (de Canis à extrémité).

roc  
 600 x 3' x 4'  
 = 266 verges cube

200 verges courantes esprit en tuyau <sup>3"x2"</sup> @ 4.00	800.00	✓
200 verges de cradle @ 1.25	250.00	✓
200 verges courantes excavation terre @ 2.00	400.00	✓
266 verges cubes de roc à enterrer @ 3.00	798.00	✓
50 branchements particuliers @ 1.00	50.00	✓
5 <sup>1</sup> / <sub>2</sub> verges de manhole @ 6.50	35.75	✓
2 courcles de manhole @ 12 <sup>00</sup>	24.00	✓
2 puits ards à poser @ 75 <sup>00</sup>	150.00	✓
600 pieds de tuyau à l'eau 6" @ 12 <sup>00</sup>	72.00	✓
3 bornes fontaines à poser @ 19 <sup>00</sup>	57.00	✓
1 puits de valve (6") à faire @ 50 <sup>00</sup>	50.00	✓
	<u>2686.75</u>	
	Cost total	2686.75

162 (sans roc) Prix par verge courante = \$ 13.43  
 (sans roc) " " " " = 9.49

Saturday, 30 May. 1899 - Information Concerning  
 nature of sub soil in Cote St. Louis -

- 1° Rue Rivard - probably 7 or 8 ft of earth on average.
- 2° Berron St. - " " " " " " " " " " " " " " " " " "
- 3° St. Etienne St. - " " " " " " " " " " " " " " " " " "
- 4° Chemin de la Carrière - From Drolet to St Denis from 4' to 6' of earth, about, from St Denis to St Etienne, same thing. from St Etienne to St. Louis, on average 2 or 3 feet of earth. from St. Louis to St. Annable ~~the~~ Madelon & then rock. from St. Annable to St. Joseph average about 3 ft of earth, from St. Joseph to St. Ignace average about depth of rock about 4 ft. - from St. Ignace to Tabelle, average depth of rock about 7 feet
- 5° St. Louis, rock 1 ft from surface
- 6° St. Michel St. Average depth of rock about 5 ft. from alignment of Carrière -
- 7° St. Annable St. Average depth of rock about 4 ft. from alignment of Carrière St.
- 8° St. Joseph St. - Average depth of rock 6 ft.
- 9° St. Ignace St. About 7 ft of sand on top of rock.
- 10° Dupré St. Perhaps 4 or 5 ft of sand on top of rock.
- 11° St. Francis Xavier. Average depth of rock about 5 ft. -
- 12° St. George St. About 2 ft of earth on top of rock.

158

- 13<sup>o</sup> Drolet St. from St. Louis to St. Ignace.  
Perhaps an average of 2 ft of earth  
on top of rock (absolutely nothing certain)
- 14<sup>o</sup> Mount Royal St. - from St. James to Rivard  
7 or thereabouts of earth on top of rock.
- 15<sup>o</sup> Champlain St. earth
- 16<sup>o</sup> Drolet St. from Carrière St. up about 4  
or 5 ft. of earth on top of rock

Hamilton May 25<sup>th</sup> 1889

J. E. Vanier Esq  
Montreal. Que.

Dear Sir.

I beg to quote you as follows.

40 Tons 12" Pipe	} @ \$ 38 <sup>00</sup> per gross ton.
130 " 6" "	
20 " 4" "	

also 4 Tons "Specials" @ \$ 56<sup>00</sup> gross ton all delivered  
for each mile end terms net, in 30 days.

I would point out that my pipes are all made in 12 ft  
lengths, which means a great saving in laying owing  
to fewer joints &c. I would also say that as I manufacture  
in Hamilton and have a very large capacity you can  
depend on getting prompt delivery. I am at present  
supplying pipe to Lachine, Toronto, Windsor, Hamilton  
and other towns and can confidently refer you to any  
of these towns as to the quality of the pipe supplied.

Yours faithfully  
Alex. G. Cartwright

P17/C1,2



Mon Cher Emile

Le Conseil s'est  
enfin décidé à recevoir des  
Soumissions suivant l'ancien  
Série, savoir, à tant par chaque  
espèce de travail.

Voudriez-vous arranger les  
choses de cette façon vis-à-vis des  
Soumissionnaires —

Il est encore temps, je pense  
Souhaitez-vous

C. M. L. Rousseau

Cote St Louis 27 Mai '89

121

Montreal 27 May 1889

J. James Esq  
City

Copy

Dear Sir,

We can furnish you with  
the following "Chapman" water gate valves  
6" @ \$23<sup>75</sup>  
14" @ 16<sup>50</sup>

Trusting to be favored with your  
Command

We are  
Yours truly

The Machinery Supply Company  
per: W. C. Saylor

161

P17/C1,2

~~1<sup>er</sup> Estuaire~~  
1<sup>er</sup> Estuaire  
1<sup>er</sup> Estuaire  
Coteau de la Rivière

1<sup>er</sup> Estuaire = #1351-27  
NAMES en 2<sup>e</sup> Estuaire

à son Honneur le Maire  
 et à M. M. les Conseillers de la  
 Corporation du Coteau St Louis  
 Comté d' Hochelaga

Messieurs,

----- soussigné offre de faire  
 et parfaire tous les travaux concernant les égouts et  
 la distribution d'eau dans les rues de votre Muni-  
 cipalité, de fournir tous matériaux demandés et la  
 main d'œuvre requise, le tout conformément aux  
 plans et devis préparés par J. Emile Vanier, En-  
 génieur et sous sa surveillance et à sa souve-  
 raine satisfaction, aux prix suivants, savoir:

Designation de la rue.	Longueurs approximatives des rues mesurées sur plans	Prix par toise courue le tout compris	Total
1 <sup>o</sup> Rue Rivard (de St-Royal à Carrière)	395		
2 <sup>o</sup> Rue Berri (de " " " " )	455		
3 <sup>o</sup> Rue St-Etienne (de " " " " )	400		
4 <sup>o</sup> Rue Carrière (de Ortol à Labelle)	1032		
5 <sup>o</sup> Rue St Louis (de St-Louis à Carrière)	168		
6 <sup>o</sup> Rue St-Michel (de Carrière à extrémité)	90		
7 <sup>o</sup> Rue St-Amable " " " " )	90		
8 <sup>o</sup> Rue St-Joseph " " " " )	90		
9 <sup>o</sup> Rue St-Ignace " " " " )	90		
10 <sup>o</sup> Rue Dupré " " " " )	90		
11 <sup>o</sup> Rue St-François (de Carrière " -)	200		
12 <sup>o</sup> Rue St-Georges (de Carrière " " )	44		
à reporter			

140

#



Designation de la rue	Longueur en mètres de la rue	Prix par mètre courant tout compris	Total <u>2</u>
	Rapporté		#
13 <sup>e</sup> Rue Orlob (de St Louis à St Ignace)	234		
14 <sup>e</sup> Avenue Mt Royal (de St Etienne à René)	137		
15 <sup>e</sup> Rue Champlain (de Mt Royal à St Louis)	450		
16 <sup>e</sup> Rue Orlob (de Carrière à " )	200		
total	—		#

Montreal 27 Mai 1889

(signé) -----  
Contracteur ---

139

Avec roc

A son Honneur le Maire  
 et à M. M. les Conseillers de la  
 Corporation des Coteaux St. Louis  
 Comté de Hochelaga

Messieurs.

Soussigné, offre de faire la  
 et parfaire tous les travaux concernant les égouts et  
 la distribution d'eau dans les rues de votre municipa-  
 lité, de fournir tous matériaux demandés et la main  
 d'œuvre requise, le tout conformément aux plans et de-  
 vis préparés par J. E. Vanier, Civ. Ingénieur et sous  
 sa surveillance et à son entière satisfaction, aux  
 prix suivants, savoir :

Designation de la rue	Longueur approuvée en mètres	Prix par mètre de longueur de largeur de courante, tout compris	Totaux
1° Rue Rivard (de Mt. Royal à Carrière)	395	11 95	4723 62
2° Rue Berni (de " " " " )	455	12 48	5678 67
3° Rue St. Étienne (de " " " " )	<del>406</del> 504	10 63	5357 80
4° Rue Carrière (de Drolet à Labelle)	1032	22 81	23541 67
5° Rue St. Louis (de St. Denis à Carrière)	168	25 39	4248 75
6° Rue St. Michel (de Carrière à extrémité)	90	10 24	921 00
7° Rue St. Amable (" " " " )	90	9 40	846 25
8° Rue St. Joseph (" " " " )	90	10 66	960 00
9° Rue St. Ignace (" " " " )	90	7 41	666 57
10° Rue Dupré (" " " " )	90	9 40	846 25
11° Rue St. Louis (de Carrière " " )	200	18 64	3727 80
12° Rue St. George (" " " " )	44	12 09	520 38
à reporter			52038 76

138

P17/C1,2

Designation de la rue		Superficie approuvée par le conseil des Bourgeois	Prix par ven- de courant, tout compris	Total
Rapportée			✓ 52038	76
13° Rue Drolet	(de St Louis à St Innocent)	234	✓ 20 60	✓ 4801 14
14° Avenue Mt Royal	(de St Etienne à Rivard)	174	✓ 11 49	✓ 2000 41
15° Rue Champlaine	(de Mt Royal à extrémité)	450	✓ 9 49	✓ 4270 91
16° Rue Drolet	(de Conier à " )	200	✓ 13 43	✓ 2686 75
Total				✓ 65797 97

137  
12.62  
822  
276  
137  
1726.20

140  
86.66  
37

Montreal, 27 Mai 1889

*Signé*

Contracteurs

137  
781

Pausave

A Son Honneur le Maire  
 et à M. M. les Conseillers de la  
 Corporation du Coteau St. Louis  
 Comté d'Hochelaga.

Messieurs.

Soussigné, offre de faire et  
 parfaire tous les travaux concernant les égouts et la  
 distribution d'eau dans les rues de votre municipa-  
 lité, de fournir tous les matériaux demandés et la  
 main-d'œuvre requise, le tout conformément aux  
 plans et devis préparés par J. Emile Vanier Ing-  
 énieur et sous sa surveillance et à son entière  
 satisfaction, aux prix suivants, savoir :

Designation de la rue		Longueur approuvée mètres	Prix par verse couru th. tout compris	Totaux
1 <sup>o</sup>	Rue Rivard (de Mt. Royal à Carrière)	395	9 42	3720 90
2 <sup>o</sup>	Rue Berru (de " " " " " " )	455	9 19	4478 67
3 <sup>o</sup>	Rue St. Etienne (de " " " " " " )	<del>400</del> 504	8 25	4158 00
4 <sup>o</sup>	Rue Carrière (de Cholet à Labelle)	1032	9 73	10041 36
5 <sup>o</sup>	Rue St. Louis (de St. Denis à Carrière)	168	9 79	1644 72
6 <sup>o</sup>	Rue St. Michel (de Carrière à extrémité)	90	5 24	471 60
7 <sup>o</sup>	Rue St. Canabé " " " " " " )	90	4 41	396 90
8 <sup>o</sup>	Rue St. Joseph " " " " " " )	90	4 40	396 00
9 <sup>o</sup>	Rue St. Ignace " " " " " " )	90	4 41	396 90
10 <sup>o</sup>	Rue Dupré " " " " " " )	90	4 41	396 90
11 <sup>o</sup>	Rue St. J. Xavier (de Carrière " " " " )	200	9 64	1928 00
12 <sup>o</sup>	Rue St. George de Carrière " " " " )	44	7 02	308 88
à reporter				28338 83

136

Désignation de la rue		Longueur approuvée linéaire en pieds	Prix par pied de travaux courants tout compris	Total
<i>Rapporté</i>				\$28338 83
13 <sup>e</sup>	Rue Crolet (de St. Louis à St. Ignace)	234	10 09	2361 06
14 <sup>e</sup>	Avenue Mt Royal (de St. Etienne à Rivard)	174 <del>174</del>	8 54	1485 96
15 <sup>e</sup>	Rue Champlain (de Mt Royal à extrémité)	450	9 49	4270 50
16 <sup>e</sup>	Rue Crolet (de Carrière " " )	200	9 44	1888 00
<i>Total</i>				\$38344 35

Montreal 27 Mai 1889

(Signé)

Contracteur

135

À son Honneur le Maire  
 et à M. M. les Conseillers de la  
 Corporation du Coteau St. Louis  
 Comté d'Hochelega.

Messieurs.

Sousigné, offre de faire et  
 parfaire tous les travaux concernant les égouts  
 et la distribution d'eau dans les rues de votre  
 municipalité, de fournir tous les matériaux deman-  
 dés et la main d'œuvre requise, le tout conforme-  
 ment aux plans et devis préparés par J. E. Banier Esq.  
 Ingénieur et sous sa surveillance et à son entière sa-  
 tisfaction, aux prix suivants, savoir:

Designation de la rue	Longueur des rues proposées	Prix par verge cou- verte, tout compris.	Totaux
✓ 1 Rue Rivard (de St. Royal à Carrière)	395	9 37	3701 15
✓ 2 Rue Berri (" " " )	455	9 38	4267 90
✓ 3 Rue St. Etienne (" " " )	504	9 77	4924 08
4 Rue Carrière (de Drollet à Labelle)	1032	9 78	10092 96
— 5 Rue St. Louis (de St. Denis à Carrière)	168	9 77	1641 36
— 6 Rue St. Michel (de Carrière à extrémité)	90	6 55	589 50
7 Rue St. Annable (" " " )	90	8 56	770 40
— 8 Rue St. Joseph (" " " )	90	8 77	735 30
9 Rue St. Ignace (" " " )	90	8 16	734 40
10 Rue Dupré (" " " )	90	8 17	735 30
11 Rue St. Basile (de Carrière à —)	200	8 56	1712 00
✓ 12 Rue St. George (de Carrière à extrémité)	44	8 17	359 48
13	à reporter		
	à reporter		30263 83

134

Designation de la rue		Longueur en toises de l'alignement de l'alignement	Prix par verge cub. résult. tout compris		Total	
Rapportés					30263	83
✓ 13 <sup>e</sup> Rue Drolet	(de St. Louis à St. Ignace)	234	9	77	2286	18
✓ 14 <sup>e</sup> Avenue St. Royal	(de St. Etienne à Rivard)	174	8	68	1508	58
15 <sup>e</sup> Rue Champlain	(de St. Royal à extrémité)	450	7	35	3307	50
✓ 16 <sup>e</sup> Rue Drolet	(de Carrière " " )	200	8	17	1634	00
Total					\$ 39070	09
Prix pour le roc par verge cubique \$3.25						

Montréal, 27 Mai 1889

Signé:  
D. T. Meunier  
Contracteur

Prix auquel le contrat a été accordé  
= \$39000.00

133

P17/C1,2

1889  
Submission Arcot  
Egrets du Coteau  
St Louis



A son Honneur le Maire  
 et à M. M. les Conseillers de la  
 Corporation du Coteau St Louis  
 Comté d'Hochelega

Messieurs,

..... soussigné, offr..... de faire et par-  
 faire tous les travaux concernant les égouts et la dis-  
 tribution d'eau dans les rues de votre Municipalité,  
 de fournir tous les matériaux demandés et la main-  
 d'œuvre requise, le tout conformément aux plans et  
 devis préparés par J. Emile Vanier Ec. Ingénieur et  
 sous sa surveillance et à son entière satisfaction,  
 aux prix suivants, savoir:

	Designation de la rue	Longueurs approximatives des rues en toises linéaires	Prix par verge cou- rante, tout compris	Totaux
1 <sup>e</sup>	Rue Rivard de M. Royal à Carrière	395		
2 <sup>e</sup>	" Berri " " " "	455		
3 <sup>e</sup>	" St Etienne " " "	<del>400</del> 504		
4 <sup>e</sup>	" Carrière " Drolet à Labelle	1032		
5 <sup>e</sup>	" St Louis " St Denis à Carrière	165		
6 <sup>e</sup>	" St Michel " Carrière à extrémité	90		
7 <sup>e</sup>	" St Amable " " "	90		
8 <sup>e</sup>	" St Joseph " " "	90		
9 <sup>e</sup>	" St Ignace " " "	90		
10 <sup>e</sup>	" Dupré " " "	90		
11 <sup>e</sup>	" St Fr. Xavier " " à —	200		
12 <sup>e</sup>	" St George " " à extrémité	144		
	A reporter			#

128

Designation de la rue		Longueur de la rue en verges linéaires	Prix par verge cou- rante, tout compris	Totaux
	Rapporté		\$	
13 <sup>e</sup>	Rue Drolet de St Louis à St Ignace	234		
14 <sup>e</sup>	" M Royal " St Etienne à Rivard	<del>174</del> 174		
15 <sup>e</sup>	" Champlain " M Royal à l'extrémité	450		
16 <sup>e</sup>	" Drolet " Carrière "	200		

Grand total \$

Roc miné, mesuré dans la tranchée, par verge cube = \$  
 Montréal 27 Mai 1889

(Signé)

Contracteur

*Copie pour mission au Curé*

A son Honneur le Maire  
 et à M. M. les Conseillers de la  
 Corporation du Coteau St. Louis  
 Comté d'Hochelega.

Messieurs.

Soussigné, offre de faire et par-  
 faire tous les travaux concernant les égouts et la distri-  
 bution d'eau dans les rues de votre municipalité, de fournir tous  
 les matériaux demandés et la main d'œuvre requise, le tout conformé-  
 ment aux plans et devis préparés par J. E. Vanier, Ingénieur et sous sa sur-  
 veillance et à son entière satisfaction, aux prix suivants, savoir :

Designation de la rue	Longueur en toises ou en toises ou en toises	Prix par verge con- solide, tout compris.	Totaux
1 <sup>e</sup> Rue Rivard (de St. Roy à Carrière)	395	9 <sup>00</sup> 29	3669 55
2 <sup>e</sup> Rue Berri ( " " )	455	9 <sup>00</sup> 29	4226 95
3 <sup>e</sup> Rue St. Etienne " " "	504	9 <sup>00</sup> 69	4883 76
4 <sup>e</sup> Rue Carrière (de Drolet à Labelle)	1032	9 <sup>00</sup> 69	10000
5 <sup>e</sup> Rue St. Louis (de St. Denis à Carrière)	168	9 <sup>00</sup> 69	1627 92
6 <sup>e</sup> Rue St. Michel (de Carrière à extrémité)	90	6 <sup>00</sup> 46	581 40
7 <sup>e</sup> Rue St. Amable " " "	90	8 <sup>00</sup> 48	763 20
8 <sup>e</sup> Rue St. Joseph " " "	90	8 <sup>00</sup> 08	727 20
9 <sup>e</sup> Rue St. Ignace " " "	90	8 <sup>00</sup> 08	727 20
10 <sup>e</sup> Rue Dupré " " "	90	8 <sup>00</sup> 08	727 20
11 <sup>e</sup> Rue St. Frs. Xavier de Carrière à —	200	8 <sup>00</sup> 48	1696
12 <sup>e</sup> Rue St. George " à extrémité	44	8 <sup>00</sup> 08	355 52
<i>à Reporter</i>			\$29985 90
			30763 83

132

*Copie soumise au Direct*

A son Honneur le Maire  
 et à M. M. les Conseillers de la  
 Corporation du Coteau St. Louis  
 Comté d'Hochelega.

Messieurs.

Soussigné, offre de faire et par-  
 faire tous les travaux concernant les égouts et la distri-  
 bution d'eau dans les rues de votre municipalité, de fournir tous  
 les matériaux demandés et la main d'œuvre requise, le tout conformé-  
 ment aux plans et devis préparés par J. E. Vanier, Ingénieur et sous sa sur-  
 veillance et à son entière satisfaction, aux prix suivants, savoir :

Designation de la rue	Longueurs officielles des rues en toises linéaires	Prix par toise con- solide, tout compris.	Total
1 <sup>re</sup> Rue Rivard (de St. Roy à Carrière)	395	9 <sup>00</sup> 29	3701 15
2 <sup>de</sup> Rue Berri ( " " )	455	9 <sup>09</sup> 29	4267 90
3 <sup>de</sup> Rue St. Etienne " " "	504	9 <sup>08</sup> 69	4883 76
4 <sup>de</sup> Rue Carrière (de Drolet à Labelle)	1032	9 <sup>09</sup> 69	10000 96
5 <sup>de</sup> Rue St. Louis (de St. Denis à Carrière)	168	9 <sup>08</sup> 69	1641 36
6 <sup>de</sup> Rue St. Michel (de Carrière à extrémité)	90	6 <sup>09</sup> 46	581 40
7 <sup>de</sup> Rue St. Amable " " "	90	8 <sup>08</sup> 48	770 40
8 <sup>de</sup> Rue St. Joseph " " "	90	8 <sup>09</sup> 08	735 30
9 <sup>de</sup> Rue St. Ignace " " "	90	8 <sup>08</sup> 08	727 20
10 <sup>de</sup> Rue Dupré " " "	90	8 <sup>09</sup> 08	735 30
11 <sup>de</sup> Rue St. Fr. Xavier de Carrière à —	200	8 <sup>08</sup> 48	1712 00
12 <sup>de</sup> Rue St. George " à extrémité	44	8 <sup>09</sup> 08	359 48
à Reporter			29985 90
			30763 83

132

Désignation de la rue	Longueur approuvée des axes des trottoirs	Prix par verg. con- stant, tout compris	Total
<i>Rapporté</i>			30263 83
			29985 90
✓ 15 Rue Drolet (de St Louis à St Ignace)	234	9.869	2286 18
✓ 14 Avenue M <sup>te</sup> Royal de St Etienne à Rivard	174	8.048	1588 58
✓ 15 Rue Champlain de M <sup>te</sup> Royal à extrémité	450	7.27	3307 50
✓ 16 Rue Drolet de Corneille à "	200	8.08	1616
<i>Total</i>			\$ 38616 38

Prix pour lever par verg. cubique = 3<sup>25</sup> 39000.00  
 Montréal. 27. Mar 1889

*Signé Delphis Lurot*

*Contracteur*

Prix auquel le contrat a été accordé  
 déduction faite = \$ 39000.00

121

P17/C1,2

DÉLAVÉ

149

31 mai — 9

C. M. R. Pariseau & Co.  
Sec. Fin.  
Coy. Colas & Lavin

Messieurs,

Je vous prie de m'adresser les fonds en vertu de  
la somme de \$1000.00 pour le règlement du contrat d'assurance  
fait par votre compagnie.

Je vous prie d'agréer, Messieurs, l'assurance de ma haute  
et respectueuse considération.

178

P17/C1,2

DÉLAVÉ

149

M. L. — 9

C. M. R. Proulx & Co.  
Sec. Fin.  
Cof. Col. et Lait.

Monsieur,

Je vous prie de m'envoyer le contrat bien en double, et  
de me faire parvenir la copie de ce contrat d'après lequel la tenue  
de la fête sera faite.

*[Faint handwritten text, likely a signature or additional notes]*

178

P17/C1,2

Quantités Egouts Coteau St Louis

7 Juin 1889

Nom de la rue

	Augment pres de 12"	Egouts 3'x2' Rayonné en refer	Puits clovaires de manholes	Ordes des en les pour 3'x2' refer	cradles pour 12" - refer	utiles en fer pour 3'x2' manhole	Branchements en fer manhole	Puisards en fonte manhole	couverts de manholes manhole	single bercl Junctions refer	double bercl Junctions refer	couverts de lampholes	manholes refer de manhole	manholes refer de lampholes
Rue Rivard	395	3	395				100	4	3					5 2/3
" Berri	454 2/3	3	454 2/3				106	8	4					7 3/4
" St Etienne	104 400	3	400	104			50	5	3	13			1	6 3/3 3 3/3
" Carrière	1032	3	1032				258	17	13					30 3/3
" St Louis	167 2/3	1	167 2/3				41	3	1					2 2/3
" St Michel	90			90					1			11	1	2
" St Amable	90			90					0			11"	1	2 1/3
" St Joseph	90			90					0			11"	1	2
" " Ignace	90			90					0			11"	1	2 3/4
" Després	90			90					0			11"	1	2 1/3
" St Frs. Xerxes	200	1	200				50	3	2					4
" St George	43 2/3			43 2/3					1			6"	1	2
" Levee	233	2	233				58	4	2					6 2/3
" Mt Royal	33 2/3 103 2/3	0	103 2/3	33 2/3			26	3	3			8"	1	6 1/2 3 2/3
" Champlain	450	2	450				112	6	4					9 1/3
" Levee	200	1	200				50	2	2					5 1/2
	630 2/3	3635 2/3	25	3635 2/3	631		851	57	37	13	69	8	85	21

Resumé = 630 feuilles de refer de 12" <sup>548</sup> / manholes = 548 feuilles

85 refer de manhole  
 21, " " lampholes  
 Briques Curbat Tencol  
 bercls = 229005  
 carrees = 345325  
 invert 3'x2' = 2733 morceaux de 1'4"  
 ciments 750 barrels  
 155

3635 refer de cradle pour egouts 3'x2'  
 631 refer " " " de 12"  
 3635 refer en fer pour egouts de 3'x2'  
 851 tubes de 9" de diamètre  
 57 puisards de 24"  
 37 couverts de manhole  
 13 single bercl Junctions de 12" x 9"  
 69 double " " " " "  
 8 couverts de lampholes



Egouts du Coteau St Louis -

Quantités de roc allouées dans 1<sup>re</sup> estimée

Rue Rivard	—	333 $\frac{1}{3}$ verges cubes	@ 3 <sup>m</sup>	= #1000.00
" Berni	—	400 " "	" 3 <sup>m</sup>	= 1200.00
" St Etienne	—	400 " "	" 3 <sup>m</sup>	= 1200.00
" Carrière	—	4500 " "	" 3 <sup>m</sup>	= 13500.00
" St Louis	—	870 " "	" 3 <sup>m</sup>	= 2610.00
" St Michel	—	150 " "	" 3 <sup>m</sup>	= 450.00
" St Annable	—	150 " "	" 3 <sup>m</sup>	= 450.00
" St Joseph	—	188 " "	" 3 <sup>m</sup>	= 564.00
" St Ignace	—	90 " "	" 3 <sup>m</sup>	= 270.00
" Dupré	—	150 " "	" 3 <sup>m</sup>	= 450.00
" St Fr. Xavier	—	600 " "	" 3 <sup>m</sup>	= 1800.00
" St George	—	72 " "	" 3 <sup>m</sup>	= 216.00
" Orleat (en bas)	—	816 " "	" 3 <sup>m</sup>	= 2448.00
" Mt Royal	—	1713 " "	" 3 <sup>m</sup>	= 5140.00
" Champlain	—	0 " "	" 3 <sup>m</sup>	= 0.00
" Orleat (en bas)	—	266 " "	" 3 <sup>m</sup>	= 798.00
		<u>9156<math>\frac{2}{3}</math> verges cubes</u>		<u># 27470.00</u>

#  
 1<sup>re</sup> estimée totale = 65797.97 ✓  
 moins roc (ci-dessus) 27470.00 ✓  
 Reste total # 38327.97 égouts sans roc.  
 corrigé @ # 38344.35

27470.00  
 16.66  
 15336.20  
 22000.00  
 27470.00  
 22000.00  
 22000.00  
 22000.00

5000  $\frac{3}{1866}$  1900 8  
 3 26 9 22  
 24 200  
 9156 5956  
 2200 5  
 11356 347.80

156

P17/C1,2

Copie de devis

per John L. E. Jones 10-2-89

D. P. M. Eng  
to Standard Drain Pipe Co.  
etc

912	Inverts Blocks	29	264.48
	Freight		8.00
			<u>\$ 256.48</u>

Shipped to Montreal C.P.R.

199

P17/C1,2



**Dossier de  
pièces réunies**

**DÉBUT**

Duplicata

Égouts du Village de la Côte St Louis

1<sup>re</sup> estime Contrat Turcot

à son honneur le Maire

et à M<sup>rs</sup>. M<sup>rs</sup>. les Conseillers

du Village de la Côte St Louis.

Messieurs,

J'ai l'honneur de faire rap-  
port que le 1<sup>er</sup> estime des travaux d'égouts faits  
par M<sup>r</sup>. Turcot dans les rues Duval et Rivard  
de cette Village depuis l'inauguration des l'entreprise, et des  
matériaux fournis depuis sur les lieux et un  
autre employé est de \$1589.73, auquel après  
avoir déduit la retenue obligatoire de 18<sup>es</sup>  
soit de \$238.46, il reste payable à ce jour  
à date la somme nette de \$1351.27.

J'ai l'honneur d'être Messieurs  
votre très obéissant serviteur

J. Ouellet Vanier

Supérieur en chef des travaux  
d'égouts du Village de la  
Côte St Louis

Montréal 14 Juin 1889.

14 Juin 89

Egouts Coleau St Louis

1<sup>er</sup> Estime Contrat Turcol

Rue Duval de la hui à Ignace

57 vases excavation terre ramencée  
à profondeur moyenne @ 4<sup>50</sup> = 228.00  
55 vases sur les roc @ 3<sup>25</sup> = 178.75

Rue Rivard

177 vases courants excavation terre  
ramencée à prof moyenne @ 4<sup>50</sup> = 796.50  
40 vases sur les roc @ 3<sup>25</sup> = 130.00  
Total # 1333.25

Matériaux

912 curats 3' x 2' @ 29<sup>00</sup>  
à après curat = 256.48  
# 1589.73

— 15% = 238.46  
158.97  
79.49  
238.46  
1<sup>er</sup> estime net # 1351.27

14 Juin 89

1<sup>er</sup> (smd) Estime  
Contrat Turcot

Rue Rivard

excavation terre

prof moyenne  
cfmt Rivard  
= 9'6"

Prof moyennes

6.00	8.50
6.00	9.00
6.00	6.50
6.50	5.00
7.00	4.50
7.00	4.50
7.00	4.50
7.00	4.50
7.00	4.50
7.00	4.50
7.00	4.50
7.50	5.00
7.50	5.00
8.50	5.00
8.50	5.00
9.50	5.00
8.50	5.50
8.00	5.50
7.00	5.50
6.00	5.50
5.50	5.50
5.50	6.00
6.00	6.00
6.00	6.00
6.50	6.00
6.50	6.00
6.50	6.00
6.50	5.50
6.00	5.00
7.50	4.50
6.00	4.00
6.00	4.00
6.00	3.50
6.00	3.50
6.00	3.50
6.00	3.50
6.50	3.50
6.50	192.00
6.00	326.50
6.00	518.50
6.00	6.00
6.00	6.00
6.50	6.00
7.00	6.00
7.50	6.00
8.00	6.00
326.50	

roc - excavation  
prof moyennes

3.50		
3.00	1.00	2.00
2.50	1.00	1.50
2.50	1.00	1.50
2.50	1.00	1.00
2.50	1.00	0.00
2.00	1.00	6.00
1.50	0.50	
1.50	0.00	1.20
1.50		38
0.00	6.50	960
23.00	0.81	360
		3960
2.10	70	3.5
103		5670
630		19800
2100		11880
21630		28350
		138600
	3.50	198.450
108150		
64890		
757050		
198.45		
138.60		
1094.10	(27)	
108	40.	

long = 540/80

518.50 / 86 / 60 = 250

848 / 5040 / 19.5 = 530  
475 / 290 / 285 = 50

3 / 530 = 1777  
prof. terre  
moyenne = 9'6"

1774.5 / 885 = 181708 / 7965

141 = 40 yds e.  
40 x 3.25 = \$130.00  
177 x 4.50 = 796.50  
total \$926.50  
Rivard

14 Juin 89

estime

Egouts Coteau St Louis

Contrat Turcot

Prof-moyenne de l'égout de St Louis à St Ignace = 8'6"

Rue Duval (des St Louis à St Ignace)

Prof-moyennes terre excavation

3.00	0.50
2.50	1.00
2.00	1.00
2.00	1.00
2.00	1.50
2.50	1.50
2.50	2.00
3.00	2.00
2.50	2.00
2.50	2.00
2.50	2.00
2.50	2.00
2.50	3.00
2.50	4.00
2.00	4.00
1.00	4.00
0.00	4.00

40.00	4.00
2.22	4.00
170	4.00
15540	4.00
222	4.50
37740	4.50
111	4.50
40	2.00
151	2.50
176	2.50
350	2.50
348	3.00
20	3.00
2.60	2.00
	2.00
	2.00
	2.00

390	111.00
170	
560	
2.60	
3360	2.78
1120	
1450	
85	
506	
395	
110	

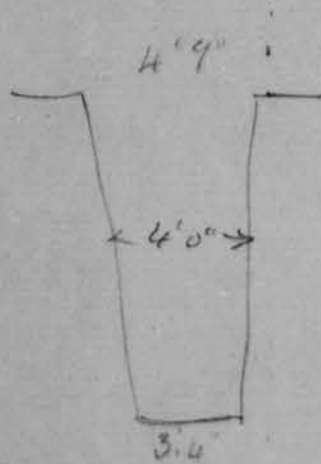
= 171' on 57 pages ramener a prof moyenne

6.50	2.00
6.50	2.50
6.50	2.50
5.50	3.00
0.00	2.00
25.00	2.50
5.00	2.00
40	1.00
200	1.50
4	
800	2.12
54	80
260	
243	

27	2.12
29	80
169.60	
4	
678.40	
54	
138	
135	
55 pages	34
55	3.25 =
1625	
1625	
#178.75	

57	228.00
4.0	
228	
228	
256.5	

allongé excavation interne 4' terre = 228.00 roc = 178.75 #406.75



4.75  
3.33  
8.08  
4.0

180

P17/C1,2



**Dossier de  
pièces réunies**

**FIN**

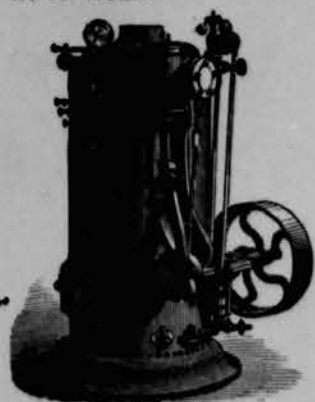


P17/C1,2

W. S. GARDNER.  
W. H. NOLAN.

CORNER OF BLEURY AND CRAIG STREETS,

P.O. BOX 1088.



TERMS, CASH.

Montreal, June 18 1889

Corporation of the City of St. Louis



The Machinery Supply Association.

IRON AND WOOD-WORKING MACHINERY,  
MACHINISTS' TOOLS AND SUPPLIES.  
CHUCKS, DRILLS, TAPS AND DIES, SCREWS, &c.

5	4"	Chapman Water Jolt			
1		Valve	16 <sup>50</sup>	82 <sup>50</sup>	
17	6"	do do	23 <sup>75</sup>	403 <sup>75</sup>	
					486 <sup>25</sup>

184

Dupli-cata

Montreal 19 Juin 1889

M. C. R. Prouveau Ecr  
Sec. 4<sup>is</sup>.

Corporation du Village de la Côte St Louis

Monsieur,

J'ai l'honneur de vous transmettre  
ci-joint l'envoi de la "Machinery Supply Association"  
lequel est correct et conforme à la promesse  
ci-jointe. Les valves y mentionnées sont celles  
spécifiées et demandées et elles ont été livrées à la  
Corporation du Coteau St Louis comme l'atteste le  
reçu de votre employé M. Elié Prouveau.

S'il vous plaît de payer le montant réclamé à  
qui de droit.

J'ai l'honneur d'être Monsieur.

Votre très obéissant serviteur

J. Guite DavisSj. en chef des travaux  
d'égouts du Coteau St Louis

185

P17/C1,2

DÉLAVÉ

173

June 20<sup>th</sup> 9

Alfred Gauthier Esq.  
Montreal  
Que.

Sir,

In answer to my telegram of the morning I would like  
to have for Uncle Sam the 10<sup>th</sup> and 11<sup>th</sup> of June. We shall be ready  
to begin the copying of paper about by early next week.

Yours  
&c

Edouard Lacombe

P.S. Paper to be sent for Uncle Sam as usual, reading don't  
forget that. Send in the and list of ladies don't forget  
and I will attend to these things.

186

P17/C1,2



**Dossier de  
pièces réunies**

**DÉBUT**

Copie

Egouts du village de la Côte St Louis

2<sup>e</sup> estimé - Contrat Turcotte

à son Honneur le Maire et à  
 M<sup>rs</sup> M<sup>rs</sup> les Conseillers du village  
 de la Côte St Louis

Messieurs,

J'ai l'honneur de faire rapport  
 que le 2<sup>e</sup> estimé des travaux d'égouts faits par  
 M<sup>rs</sup> le Contracteur Turcotte dans les rues Rivard,  
 Duval et Mont Royal de votre village, depuis la  
 date du 1<sup>er</sup> estimé (14 Juin 1889), et des matériaux  
 rendus sur les lieux et non encore employés est  
 de \$1981.96, auquel après avoir déduit la  
 retenue obligatoire de 5%, soit \$297.28,  
 il reste payable à ce M<sup>rs</sup> la somme <sup>nette</sup> de  
\$1684.68

J'ai l'honneur d'être Messieurs  
 Vos très obéissants serviteurs  
Emile Daries

27 Juin 1889

Inf. en chef des égouts du  
 village de la Côte St Louis

2e partie

Rue Rivard

25 par 8 1/2 referendaux de branches complètes 27 Juin 89

Prof. moyenne de l'effort 9'8"

prof. moyenne terre partielles le 1<sup>er</sup> lot

2.70
2.40
2.20
2.00
1.40
1.80
2.00
2.20
2.20
2.40
2.00
1.00
1.00
0.50
0.50
0.50
2.00
28.80

prof. moy. roc (suite)

0.70	2.00
0.70	2.00
0.40	2.00
0.30	2.00
0.00	2.00
0.20	2.00
0.20	2.00
0.80	2.50
1.00	2.50
1.50	
1.50	
2.80	
2.00	
2.00	
= 1.44	

roc (suite)

1.60
1.70
2.00
1.50
1.50
2.00
2.00
1.00
1.00
14.30
1.56

180  
180  
225  
78  
483  
152  
966  
2415  
483  
73416  
19.66  
76.  
253  
5796  
5796

33.10  
14.30  
76.20  
150  
152  
23  
83.10  
1.44  
10.10  
92  
70  
278  
303  
14.30  
33.10  
47.40  
32  
154  
15  
1.5  
303  
45  
450  
4599

Rue Orlot

Prof. moyenne effort 9'8"

Prof. moy roc

90.00
0.40
1.20
6.20
6.20
6.00
6.00
6.00
6.20
6.00
6.00
6.00
6.00
6.00
6.00
6.40
5.40
5.70
6.70
6.00
4.50
3.50
2.50
1.50
0.50
0.00
104.90
4.37
= 1

terre partielles larve et a ajouter a la terre pour excavation

10.00
0.50
1.00
1.50
2.50
3.50
3.50
3.50
3.20
3.20
3.20
3.00
2.50
2.70
2.70
2.70
2.80
2.70
2.50
2.50
2.00
2.20
2.20
2.20
2.20
2.20
57.30
104.90
3.10
165.30

165.30  
171  
3  
Prof. moyenne terre 30"  
Prof. moyenne roc  
41.37  
219  
8933  
437  
874  
957.03  
3.20  
478515  
191406  
297109  
3210.34  
119

roc = 1190.c  
u = 40.c  
Total 1230.c  
2 cat.

190

2<sup>e</sup> estime  
 Note Banque 4.00  
 2 year. 5.00  
 remises 0.37  
 total 9.37

220  
 219  
 77  
 5163  
 1548  
 925  
 6230  
 5550  
 6800  
 6475

459.5  
 3.25  
 2297.5  
 914.0  
 1378.5  
 1393.375  
 135  
 143  
 135

Note  
 Banque 4.00  
 4 year. 4.25  
 remises 0.43  
 8.68

0.43  
 0.28

189

Coteau St Louis 27 June 89

Contrat Turcot -

Rue Rivard - de Mt Royal

2<sup>e</sup> estime  
 25 pds de tranchée terre = 8 1/3 v. @ 5<sup>00</sup> 41.65  
 25 3/4 vases de tranchée terre @ 5<sup>00</sup> 126.65  
 56 vases cubes de roc @ 3<sup>25</sup> 182.00

a ajouter le 1<sup>er</sup> estime

177 vases courants exc. terre @ 5<sup>00</sup> 885.00  
 40 vases cubes roc @ 3<sup>25</sup> 130.00  
 total # 1365.30

Rue Drolet.

Banque 4.00  
 2 year. 5.25  
 remises 0.52  
 9.77

2<sup>e</sup> estime

56 vases excavation terre @ 5<sup>25</sup> 294.00  
 123 vases cubes @ 3<sup>25</sup> 399.75

1<sup>er</sup> estime 57 vases de tranchée terre @ 5<sup>25</sup> 297.25  
 55 vases cubes de roc @ 3<sup>35</sup> 178.75  
 total # 1171.75

Rue Mt Royal

1<sup>er</sup> de Rivard à St Louis - (gris 12")

7 vases cubes de roc @ 3<sup>25</sup> = 22.75  
 27 1/3 vases de tranchée terre @ 4<sup>25</sup> 116.16

2<sup>e</sup> de Rivard à Etienne.

63 vases de tranchée terre @ 4<sup>25</sup> 267.75  
 14 vases cubes de roc @ 3<sup>25</sup> 45.50  
 452.16

Coteau St Louis 27 juin 89  
 Contrat Percot

Resumé travaux depuis l'origine

1<sup>o</sup> Rue Rivard total = \$1365.30  
 2<sup>o</sup> " Orler " = 1171.75  
 3<sup>o</sup> " Mt Royal " = 452.16  
 total \$2989.21

Matériaux

1<sup>er</sup> Estime - divers 3' + 2' etc 256.48  
 2<sup>e</sup> " 16000 briques etc 176.00  
 ouvrage 2989.21  
 Grand total \$3421.69

moins 1<sup>er</sup> estime 1589.73

Balance \$1831.96

150.00

Total \$1981.96

Prele au Contracteur qu'il  
 a me rembourser plus tard  
 sur prochain estime

15% 297.28

\$1684.68

2<sup>e</sup> estime net

	net	Gross
1 <sup>er</sup> Estime net	1351.27	1589.73
2 <sup>e</sup> " " "	1684.68	1981.96
	<u>3035.95</u>	<u>3571.69</u>

3571.69  
 17858.45

56  
 3.25  
 280  
 112  
 168  
 18200

57  
 5.25  
 280  
 112  
 280  
 294.00

63  
 4.25  
 315  
 123  
 3.25  
 126  
 625  
 252  
 267.75  
 240  
 369  
 399.75  
 14.25  
 3.25  
 70  
 28

57  
 5.25  
 285  
 114  
 285  
 299.25  
 42  
 45.50

55  
 3.25  
 275  
 110  
 165  
 178.75

27.33  
 4.25  
 136.65  
 54.66  
 109.32  
 116.1525

303.59  
 151.79  
 455.38

3035.95  
 455.38  
 2580.57  
 3571.69  
 17858.45  
 535.74  
 188  
 3035.95



2<sup>e</sup> estimation

Rue Mt Royal

de Rivard à St Denis (largeur 12") profondeur 10'8"

82.00

terre  
8.40  
9.00  
9.20  
10.00  
10.50  
11.50  
11.00  
11.00  
90.60  
10.07

roc (calcaire et sables)  
0.00  
0.50  
1.00  
1.50  
2.00  
2.50  
7.50  
1.25

1.25  
50  
6250  
18750  
189

27  
7 mètres cubes

3<sup>e</sup> de Rivard à St Etienne (3' x 2") profondeur

2

roc total  
3.00  
2.00  
2.00  
1.50  
1.20  
0.50  
0.00  
10.70  
1.53  
70  
107.14  
225  
5355  
2142  
3213  
348.075  
13.632

terre totale  
11.00  
11.00  
11.00  
10.80  
9.40  
8.80  
8.50  
8.40  
8.00  
8.00  
8.00  
8.00  
7.50  
7.50  
7.00  
7.00  
6.50  
6.50  
6.50  
158.40  
152  
64  
54  
100

prof. moyenne de l'épave  
8'10"

119  
8.35

8.35 - profondeur  
63 mètres cubes  
demandés

13.63 m<sup>3</sup> cubes roc

Matériaux 16000 livres amenés sur les lieux depuis la 1<sup>re</sup> estimation.

27 Juin 89

2<sup>e</sup> estimé  
Purcat

Coteau St Louis

Purcat = # 1684.68

Valeur = 178.58

P17/C1,2

P17/C1,2



**Dossier de  
pièces réunies**

**FIN**

P17/C1,2

St. John's P.Q. July 9/89

To Standard Drain Pipe Co

1 Car 681 Inverts. a 24 <sup>d</sup>	197.49
1000 Bricks. 9	<u>9.00</u>
	206.49
Freight	<u>8.00</u>
	198.49

2 Cars Hard Sq. Bricks 18000 9 - 162.	
Freight	<del>16</del> 16
	<u>146.</u>

Total 344.49

St. John's P.Q. July 9/89 -

Invert Car 12564  
Inverts 198

192

DÉLAVÉ

196

July 20<sup>th</sup> 9Alex. Garthone Esq  
Montreal

Sir,

Would you please advise me of the time you  
could send the 12 inch pipe at... Montreal (Cote St Louis)  
under the corresponding special. In fact the bank in our  
country for said pipe and it is pretty hard to hold it  
against the continuous wind our sewer underneath is  
built. The special would be absolutely needed at the  
same time without fail.

Very anxious to get that.

Yours  
A. Delavé

197

P17/C1,2



**Dossier de  
pièces réunies**

**DÉBUT**

Égouts du Village de la Côte St Louis

3<sup>ème</sup> estimé Contrat Turcot

A son Honneur le Maire  
et à M. M. les Conseillers du Village  
de la Côte St Louis.

Messieurs,

J'ai l'honneur de faire rapport  
que le 3<sup>ème</sup> estimé des travaux d'égouts faits  
par Mr. le Contracteur Turcot, dans les rues  
Rivard, Prolet et Mont Royal de votre  
Village, depuis le 27 Juin dernier, et des  
matériaux rendus sur les lieux & non encore  
employés est de \$1468.28, duquel après  
avoir déduit la retenue obligatoire de 15%  
soit \$220.24, il reste payable à Mr. la  
somme nette de \$1248.04

J'ai l'honneur d'être Messieurs  
votre très obéissant serviteur

Dug. en Chef des Égouts du  
Village de la Côte St Louis

Montréal, 12 Juillet 1889

P17/C1,2

Office of J. Emile Vanier. C. E.  
61 St James St  
Montreal. P. Q.

Revised estimate  
since beginning of  
work

Sundry Contracts, returns for fortnight ending 11 July 1894

Name	Description of service	Units	Total return to date	Previously returned	Returned for fort- night of	Rate.		Amount due		Remarks.
						\$	cts	\$	cts	
D. Surcot.	- Mount Royal Av.									
	- Brick-sewer.									
	3' x 2' sewer brickwork.	running yd.	5 <sup>11</sup> / <sub>2</sub>	0	0	3	75	213	75	minus tile inverts (brickwork only) - to within 6' of surface of St.
	filling.	"	5 <sup>5</sup> / <sub>2</sub>	0	0	0	05	2	75	
	Rock excavation.	cu. yd.	21 <sup>1</sup> / <sub>2</sub>	0	0	3	25	69	87	
	earth excavation	running yd.	60	0	0	4	25	255	00	
	tile inverts	per running ft	170	0	0					
					Total.			\$	541	37
	12" Tile sewer.									
	tile sewer -	running yd.	27 <sup>3</sup> / <sub>2</sub>	0	0	2	38	65	83	within 6 ft of St surface.
	filling	"	27 <sup>3</sup> / <sub>2</sub>	0	0	0	05	1	36	
	Rock excavation.	cu. yd.	5 <sup>1</sup> / <sub>2</sub>	0	0	3	25	17	87	
	earth excavation	running yd.	27 <sup>3</sup> / <sub>2</sub>	0	0	4	00	116	64	
					Total.			\$	195	72
					Grand Total.			\$	737	09

195



P17/C1,2

Office of J. Emile Vanier. C.E.  
 61 St James St  
 Montreal, P. Q.

Rivard ~~St~~

Revised estimate  
 since beginning of work.

Sundry Contracts returns for fortnight ending July 11/89

Name	Description of service	Units	Total returned to date	Previously returned	Returned for fortnight of	Rate		Amount		Remarks
						\$	cts	\$	cts	
D. Turcot.	3' x 6' sewer - brickwork only - <del>tile</del> limestone laid. earth excavation. Rock " " filling	running 70'	36 1/3	0	0	3	75	106	25	No tiles.
		" 40'	<del>46</del>	0	0	5	00	1330	00	
		" 70'	266	0	0	3	25	533	00	
		Cubic "	164	0	0	0	05	1	81	
		running "	36 1/3	0	0					
					Total			2001	06	

2/194

P17/C1,2

Office of J. Emil Vanier. C. E.  
61 St James St  
Montreal. P. Q.

Sundry Contracts, returns for fortnight ending

Revised estimate  
price beginning of  
work.  
Complete sum 9.17  
put lay in for  
fills to be granular  
entirely  
back.  
0.45  
0.08  
0.24  
3.07  
\$ 9.97

Name	Description of service	Units	Total returned to date	Previously returned	Returned fortnight of	Rate		Amount due		Remarks
						\$	cts	\$	cts	
D. Turcot.	Rock excavation earth.	Drolet St. (from St. Louis St up.) Cubic yd. 301 remaining yd. 183		0	0	3	25	978	26	
						5	40	988	20	
					Total.			\$1966	45	
Materials to date -						Complete Total for 3 <sup>d</sup> estimate -				
Inverts 1 <sup>st</sup> E.	\$256.48				Mount Royal Av.			737	09	
Brick. 2 <sup>d</sup> E.	176.00				River St.			2001	06	
	432.48				Drolet St.			1966	45	Money paid net.
Inverts 3 <sup>d</sup>	544.47				Total.			4704	60	1 <sup>st</sup> estimate 1351.27
Brick. 3 <sup>d</sup>	368.49				Minus materials employed.			307	80	2 <sup>d</sup> " 1684.68
Total.	1467.44				Plaster since second estimate & also bricks & inverts not employed yet.			4396	80	Total. \$3035.95
	800.97				Total			493	17	
Materials employed to date.					minus 15%			4859.97		
Inverts	137.40				Total			150.00		
Brick.	170.40				minus money paid			5039.97		
Total	307.80				Balance due			755.98		
Balance	493.17				Contractors			4283.99		
								3035.95		
								1248.04		
								150.00		
								1370.54		

143

P17/C1,2

3<sup>e</sup> estuve  
Turool  
Coleau St Louis

Turool # 1248.04  
Machinerie = 486.25  
Ramen = 97.73

1961  
1962

1961

P17/C1,2



**Dossier de  
pièces réunies**

**FIN**

P17/C1,2

HYDRANTS,  
 STOP COCKS,  
 AND ALL VARIETIES OF  
**SPECIAL CASTINGS**  
 IN LOAM,  
 Green and Dry Sand,  
 ETC.

CANADA PIPE FOUNDRY,

Hamilton, July 20, 1889

M. Colli St Louis, Water Works,  
 Water and Steam

To ALEX. GARTSHORE, D<sup>r</sup>.

Iron Founder,

MANUFACTURER OF GAS AND WATER PIPES.

To 24. 12 inch pipe 25950 lbs  $\frac{2100}{2240}$  @ 36<sup>00</sup> 465<sup>75</sup> ✓ \$ 465<sup>75</sup>

On Car No 19152 Freight Prepaid

1026. 1011. 1064. 993. 1014. 1013. 1005. 1063. 1034. 1032. 1069. 1057. 1051. 1032.  
 1050. 1062. 1070. 1060. 1050. 1025. 1007. 995. 990. 992. 1015. 1034. 1015 = 25950 lbs

198

*Handwritten notes:*  
 This  
 correct

P17/C1,2

|     |     |
|-----|-----|
| 12" | 6"  |
| 29  | 56  |
| 13  | 45  |
| 46  | 90  |
|     | 80  |
|     | 221 |

43  
50

branches 12x12  
3  
2

br. 6x6  
1  
3  
3

fluff 12" fluff 4"

sleeps 12" sleeps 6"  
2

caps 6"  
9

reducers 12x6 fluff 6"  
1  
4  
2  
9

leaves 4"  
1

branches 4x6  
2  
8  
13

sleeps 4"  
3  
4

7 angle branches N°1

angles br N°2

4 caps 6"

caps 4"  
2

P17/C1,2

Canad Pipe Foundry  
Hamilton July 22 1889  
Cote St Louis Water Works  
Chick End  
To Abe Larkshere Dr  
Iron Founder  
Manufacturers of Gas and Water Pipes

Corrected Invoice

July 20

No 28. 12 inch pipe 28780 lbs  $\frac{2102}{2240}$  tons @ 38 = \$491.63  
In Exp No 19482 freight paid

199

P17/C1,2

Canada Pipe Foundry

Hamilton July 22 1889

Cote St Louis Water Works  
Grill End

Co Alex Gertshore Dr

Iron Founder

Manufacturers of Second Water Pipes

Corrected Invoice

July 20 Co 28. 12 mile pipe 28980 <sup>2100</sup> 12 2262 tons

200



P17/C1,2

HYDRANTS,  
 STOP COCKS,  
 AND ALL VARIETIES OF  
**SPECIAL CASTINGS**  
 IN LOAM,  
 Green and Dry Sand  
 ETC.

CANADA PIPE FOUNDRY,

HAMILTON, July 22 1889

Mrs. C. St. Louis, Water Works  
Water End

To ALEX. GARTSHORE, D.F.

Iron Founder,

MANUFACTURER OF GAS AND WATER PIPES.

—Corrected Invoice—  
 July 20 To 28.12 inch pipe 23950 No 12  $\frac{2100}{2270}$  lines @ 35<sup>00</sup> 491.63 \$ 491.63  
 On Car No 19452. Freight Prepaid

201

P17/C1,2



**Dossier de  
pièces réunies**

**DÉBUT**

Egouts du Village de la Cote St Louis  
Comté d'Hochelaga

à son Honneur le Maire  
et à Mess. les Conseillers du Village  
de la Cote St Louis

Messieurs,

J'ai l'honneur de faire rapport  
que le 4<sup>e</sup> estimé des travaux d'égouts faits  
par M. le Contracteur Turcot dans les rues  
Rivard & Drolet (en haut) de votre Village  
depuis le 12 Juillet courant, et des matériaux  
prelevés sur les lieux et non encore employés  
est de \$ 2729.23, duquel après avoir déduit  
la retenue obligatoire de 15%, soit \$ 409.39; il  
reste payable à ce M. la somme nette de  
\$ 2319.84

J'ai l'honneur d'être Messieurs  
votre très obéissant serviteur  
J. Lévesque  
Ingénieur en chef des Egouts du  
Village de la Cote St Louis

Montréal, 26 Juillet 1889

P17/C1,2

Office of J. Emile Vanier. C.E.  
 61 St James St.  
 Montreal. P.Q.

Sundry Contracts, returns for fortnight ending July 26/89

| Name       | Description of Service     | units                             | Total return<br>nd to date | Previously<br>returned | Returned for<br>2nd fortnight<br>of July | Rate |    | Amount<br>due |    | Remarks. |
|------------|----------------------------|-----------------------------------|----------------------------|------------------------|--|------|----|---------------|----|----------|
|            |                            |                                   |                            |                        |  | \$   | ¢  | \$            | ¢  |          |
| D. Turcot. |                            | Drolet St. (from St. Louis St up) |                            |                        |  |      |    |               |    |          |
|            | 3/2 sewer. Brickwork only. | running up.                       | 86 2/3                     | 0                      | 86 2/3                                   | 3    | 37 | 292           | 06 |          |
|            | Earth excavation.          | "                                 | 220                        | 183                    | 37                                       | 5    | 40 | 199           | 80 |          |
|            | Filling<br>Rock.           | "                                 | 86 2/3                     | 0                      | 86 2/3                                   | 0    | 00 | 4             | 33 |          |
|            |                            | Cubic                             | 397                        | 301                    | 96                                       | 3    | 25 | 312           | 00 |          |
|            |                            |                                   |                            |                        | Total.                                   |      |    | 809           | 19 |          |

Materials to date.  
 Sewers 1st E. \$ 256.48  
 Brick 2nd E. 176.00  
 " 3rd E. 368.49  
 " 4th E. 500.00  
 Total. \$ 1300.97 - \$ 1200.97

Materials employed to date.  
 Sewers. \$ 327.12  
 Brick. 590.32  
 Total \$ 917.44  
 Balance \$ 383.53

Complete total for 4th Estimate  
 Rivard St. \$ 1543.58  
 Drolet " 802.19  
 Plus materials on hand 383.53  
 Total of 4th Est. \$ 2729.30  
 Minus 15% 409.39  
 Balance payable to D. Turcot. \$ 2319.84

203

P17/C1,2

Office of J. Emile Vanier C.E.  
 61 St James St  
 Montreal, P. Q.

Sundry Contracts, returns for fortnight ending July 25 / 89

| Name       | Description of service     | Units         | Total return<br>made to date | Previously<br>returned | Returned<br>for<br>fort-<br>night of<br>July - | Rate |     | Amount<br>due |     | Remarks                    |
|------------|----------------------------|---------------|------------------------------|------------------------|--|------|-----|---------------|-----|----------------------------|
|            |                            |               |                              |                        |  | \$   | cts | \$            | cts |                            |
| D. Turcot. |                            | - Howard St - |                              |                        |  |      |     |               |     |                            |
|            | 3x2 sewers brickwork only. | running op.   | 233 1/3                      | 36 1/3                 | 197  | 3    | 75  | 738           | 75  | Up to 6' from St. surface. |
|            | earth excavation.          | " "           | 333 1/3                      | 26 1/3                 | 67 1/3   | 5    | 00  | 336           | 66  |                            |
|            | Rock.                      | Cubic "       | 305                          | 16 1/3                 | 141  | 3    | 25  | 458           | 25  |                            |
|            | Filling                    | running "     | 233 1/3                      | 36 1/3                 | 197  | 0    | 05  | 9             | 85  |                            |
|            |                            |               |                              |                        | Total.   |      |     | 1543          | 50  |                            |

202

P17/C1,2

Coleau & Sons  
Comptoir Juroch  
4<sup>e</sup> étage  
26 Juillet 89

#  
Marché = 2319.84  
Bancs = 136 46

404

P17/C1,2



**Dossier de  
pièces réunies**

**FIN**

P17/C1,2

HYDRANTS,  
STOP COCKS,  
AND ALL VARIETIES OF  
SPECIAL CASTINGS  
IN LOAM,  
Green and Dry Sand,  
ETC.

CANADA PIPE FOUNDRY,

Hamilton, July 26 1889

M

To ALEX. GARTSHORE, Dr.

Iron Founder,

MANUFACTURER OF GAS AND WATER PIPES.

12 inch pipe :- 1045. 1052. 1049. 1056. 1019. 1062. 1009. 1030. 1031.  
1073. 1048. 1018. 1010. 1021. 1015. 991. 1012. 1000 = 16327 1/2 lbs

6 inch pipe :- 377. 356. 354. 361. 368. 363. 371. 346. 363. 361. 353. 365. 362.  
362. 362. 368. 363. 351. 356. 347. 360. 358. 360. 360. 357. 363 = 9364 1/2 lbs

6 inch elbows :- 88. 86. 87. 88. 90. 91. 88. 88. 90. 88 = 884 1/2 lbs

6 " caps :- 3736. 36. 35. 34. 34. 34. 34. 34 = 514 1/2 lbs

branches 12 off 12 h. 566. 566. 571 = 1705 1/2 lbs | 12" plugs 6060. 5957 = 236 1/2 lbs

205



P17/C1,2

**HYDRANTS,**  
**STOP COCKS,**  
 AND ALL VARIETIES OF  
**SPECIAL CASTINGS**  
 IN LOAM,  
 Green and Dry Sand,  
 ETC.

CANADA PIPE FOUNDRY,

111 Hamilton, July 26 1889  
 Mr. Col. St. Louis, N.Y.  
 Wm. and (Sur.)

To ALEX. GARTSHORE, D.P.

Iron Founder,

MANUFACTURER OF GAS AND WATER PIPES.

|    |                        |       |       |                     |                            |
|----|------------------------|-------|-------|---------------------|----------------------------|
| 20 | 14. 12 inch pipes      | 14541 |       |                     |                            |
| 26 | 6 do.                  | 9364  | 27905 | $\frac{1025}{2240}$ | \$ 38 <sup>00</sup> 493 38 |
| 3  | branches 12 off 12 to. |       | 1703  |                     |                            |
| 1  | branch 6 " 6 to.       |       | 248   |                     |                            |
| 4  | 12 inch plugs          |       | 236   |                     |                            |
| 2  | 4 do                   |       | 22    |                     |                            |
| 10 | 6 " sleeves            |       | 884   |                     |                            |
| 9  | 6 " caps               |       | 314   |                     |                            |
| 1  | reducer 12 to 6        |       | 263   | $\frac{3710}{2}$    | 92.75                      |
|    |                        |       |       |                     | \$ 566.13                  |

20p On Car No 6770 F.R.T. Prepaid

P17/C1,2

CANADA PIPE FOUNDRY,

Hamilton July 31 1884

M (21)

HYDRANTS,  
STOP COCKS,  
AND ALL VARIETIES OF  
SPECIAL CASTINGS  
IN LOAM,  
Green and Dry Sand,  
ETC.

To ALEX. GARTSHORE, Dr.

Iron Founder,

MANUFACTURER OF GAS AND WATER PIPES.

45 6 inch pipe :- 360 362 363 362 357 361 367 359 369 362 364 379  
372 366 367 367 360 369 357 377 374 360 360 370 363 367 365 360  
363 365 360 372 364 356 370 358 359 377 365 375 364 375 366  
372 365 = 16455 No

50 4 inch pipe :- 252 254 250 253 241 255 248 247 241 242 247 225  
248 240 237 244 237 239 241 240 240 253 225 222 250 237 243 231 246 245  
238 250 247 250 249 248 245 241 249 244 244 238 240 234 252 239 250  
250 232 242 = 11492 No

208

P17/C1,2

|              |               |             |  |
|--------------|---------------|-------------|--|
| 13.5         |               |             |  |
| <u>60</u>    |               |             |  |
| 36           |               |             |  |
| 12           |               |             |  |
| <u>162.0</u> |               |             |  |
| 24           |               |             |  |
| <u>648</u>   |               |             |  |
| 324          |               |             |  |
| <u>3.888</u> |               |             |  |
|              | 3888          |             |  |
|              | 1.16          |             |  |
|              | <u>23328</u>  |             |  |
|              | 3888          |             |  |
|              | 3888          |             |  |
|              | <u>451008</u> |             |  |
|              | 75            |             |  |
|              | <u>22550</u>  |             |  |
|              | 31570         |             |  |
|              | <u>338250</u> | 162         |  |
|              | 332           |             |  |
|              | <u>625</u>    |             |  |
|              | 486           |             |  |
|              | <u>1370</u>   |             |  |
|              |               | <u>2038</u> |  |
| 5/ 2038      |               |             |  |
| 407          |               |             |  |
|              | 408           |             |  |
|              | 2             |             |  |
|              | <u>816</u>    |             |  |

P17/C1,2

HYDRANTS,  
STOP COCKS,  
AND ALL VARIETIES OF  
**SPECIAL CASTINGS**  
IN LOAM,  
Green and Dry Sand,  
ETC.

CANADA PIPE FOUNDRY,

Hamilton July 31 1889

M. A. Colé St. Louis N.W.

Water and Gas.

To ALEX. GARTSHORE, D.P.

Iron Founder,

MANUFACTURER OF GAS AND WATER PIPES.

|    |                      |       |       |        |                             |
|----|----------------------|-------|-------|--------|-----------------------------|
| 20 | 45.6 inch pipe       | 16455 |       |        |                             |
| 50 | H do                 | 11992 | 28447 | 122210 | 1567 tons \$ 55.00 487.58 ✓ |
| 3  | branches 6 off 6 in. | 203   | 192   | 60H    |                             |
| 2  | do 12 " 12 in.       | 576   | 571   | 1147   |                             |
| 4  | reducers 12 to 6.    |       |       | 99H    |                             |
| 2  | 12 inch elbows       | 208   | 191   | 399    |                             |
| 9  | 6 " plugs.           |       |       | 189    |                             |
| 1  | H " 1/2 inch.        |       |       | 773H10 | 1/2 55.25 \$ 567.83         |

207 On Car No 4648. H. A. V. Prapard  
reducers: 254.254.242.244 = 99H No



P17/C1,2



**Dossier de  
pièces réunies**

**DÉBUT**

✓ Copie

Égouts du Village de la Côte St Louis  
Comité d'Hyochelaga

à son Honneur le Maire  
et à M. M. les Conseillers du Village  
de la Côte St Louis.

Messieurs,

J'ai l'honneur de faire rap-  
port que le 5<sup>e</sup> estimé des travaux d'égouts  
faits par Mr. le Contracteur Turcot dans  
les rues Rivard, Drolet, Berri & Mont Royal  
de votre Village depuis le 26  
Juillet dernier, et des matériaux rendus  
sur les lieux et non encore employés est de  
# 3979.33 — duquel après avoir déduit la  
retenue obligatoire de 15%, soit de # 596.89  
il reste payable à ce jour la somme nette de —  
# 3382.44

J'ai l'honneur d'être, Messieurs,  
Votre très obéissant serviteur  
A. Dumais  
Digne Chef des Égouts du Village  
de la Côte St Louis

Montréal 8 Aout 1889

P17/C1,2

Office of J. Emile Vanier  
61 St James St  
Montreal, P. Q.

Rivard

Sundry Contracts, returned for fortnight ending Aug 8<sup>th</sup> 1889.

| Name   | Description of Service   | Units       | Total return<br>made to date | Previously<br>returned | Returned<br>for 1 <sup>st</sup> fort<br>night of<br>August. | Rate |     | Amount<br>due |      | Remarks   |                           |            |                   |         |                   |         |        |            |
|--|--|-------------|------------------------------|------------------------|---|------|-----|---------------|------|---|---------------------------|------------|-------------------|---------|-------------------|---------|--------|------------|
|  |  |             |                              |                        |   | #    | cts | #             | cts  |   |                           |            |                   |         |                   |         |        |            |
| D. Sweet-  | 3' x 2' sewers. Brickwork only.<br>earth & excavation.<br>Rock<br>filling.             | running rd. | 371' 3                       | 233' 3                 | 138   | 3    | 75  | 517           | 50   | all finished.<br>Total Amount.<br>Up to within 6' of st-level |                           |            |                   |         |                   |         |        |            |
|  |  | "           | 401' 3                       | 333' 3                 | 68  | 5    | 00  | 206           | 00   |   |                           |            |                   |         |                   |         |        |            |
|  |  | Cubic "     | 358                          | 305                    | 53  | 3    | 25  | 172           | 25   |   |                           |            |                   |         |                   |         |        |            |
|  |  | running "   | 371' 3                       | 233' 3                 | 138   | 0    | 05  | 6             | 90   |   |                           |            |                   |         |                   |         |        |            |
|  |  | Total.      |                              |                        |   |      |     |               | 1036 |   | 65                        |            |                   |         |                   |         |        |            |
| Cost of St. so far.  |  |             |                              |                        |   |      |     |               |      |   |                           |            |                   |         |                   |         |        |            |
|  | 3' x 2' sewers (Brickwork only)<br>earth & excavation.<br>Rock<br>filling to 6' grade. |             |                              |                        | 371' 3  | 3    | 75  | 1392          | 50   | so far.   |                           |            |                   |         |                   |         |        |            |
|  |  |             |                              |                        | 401' 3  | 5    | 00  | 2006          | 66   |   |                           |            |                   |         |                   |         |        |            |
|  |  |             |                              |                        | 358   | 3    | 25  | 1163          | 50   |   |                           |            |                   |         |                   |         |        |            |
|  |  |             |                              |                        | 371' 3  | 0    | 05  | 18            | 56   |   |                           |            |                   |         |                   |         |        |            |
|  |  |             |                              |                        | Total cost  |      |     | 4581          | 22   |   |                           |            |                   |         |                   |         |        |            |
| <p>Note. Total cost to date:</p> <table style="width: 100%;"> <tr> <td>3<sup>rd</sup> Estimate.</td> <td>\$ 2001.06</td> </tr> <tr> <td>4<sup>th</sup> "</td> <td>1543.51</td> </tr> <tr> <td>5<sup>th</sup> "</td> <td>1036.65</td> </tr> <tr> <td>Total.</td> <td>\$ 4581.22</td> </tr> </table> |  |             |                              |                        |   |      |     |               |      |   | 3 <sup>rd</sup> Estimate. | \$ 2001.06 | 4 <sup>th</sup> " | 1543.51 | 5 <sup>th</sup> " | 1036.65 | Total. | \$ 4581.22 |
| 3 <sup>rd</sup> Estimate.  | \$ 2001.06   |             |                              |                        |   |      |     |               |      |   |                           |            |                   |         |                   |         |        |            |
| 4 <sup>th</sup> "  | 1543.51  |             |                              |                        |   |      |     |               |      |   |                           |            |                   |         |                   |         |        |            |
| 5 <sup>th</sup> "  | 1036.65  |             |                              |                        |   |      |     |               |      |   |                           |            |                   |         |                   |         |        |            |
| Total.   | \$ 4581.22   |             |                              |                        |   |      |     |               |      |   |                           |            |                   |         |                   |         |        |            |



P17/C1,2

Office of J. Emile Vainer C. E.  
 61 St James St  
 Montreal P. Q.

Sundry Contracts, returns for fortnight ending Aug 8/89

| Name     | Description of Service   | Units                          | Total returned to date | Previously Returned | Returned for 1 <sup>st</sup> fortnight of August | Rate  |      | Amount due |       | Remarks |
|----------|--------------------------|--------------------------------|------------------------|---------------------|--|-------|------|------------|-------|---------|
|          |                          |                                |                        |                     |  | \$    | cts  | \$         | cts   |         |
| D. Sweet | 4 Cavalry for water pipe | Mount Royal Co.<br>running rd. | 49                     | 0                   | 48   | Solal | 2 00 | \$ 96.00   | 96.00 |         |

Note: Total Cost to Date.  
 3 FS. = \$1278.46  
 5 "     96.00  
 Total. \$1374.46

P17/C1,2

Office of J. Emile Vanier, C. E.  
 61 St James St  
 Montreal P. Q.

Return for full  
 Buckhorn 40.40  
 Miller 26.00  
 Fair copy 20.00  
 filling 0.25  
 excavation 4.53  
 \$99.58

Sundry Contracts, returns for fortnight ending Aug. 8<sup>th</sup> 1889

| Name      | Description of service units | Total returned to date | Previous returned | Returned for fortnight of August | Rate         |                 | Amount due |     | Remarks                           |
|-----------|------------------------------|------------------------|-------------------|----------------------------------|--------------|-----------------|------------|-----|-----------------------------------|
|           |                              |                        |                   |                                  | \$           | cts             | \$         | cts |                                   |
| D. Sweet. | earth excavation.<br>Rock.   | Berri St.<br>73<br>17  | 0<br>0            | 73<br>17                         | 4 33<br>3 25 | 316 09<br>55 25 |            |     |                                   |
|           |                              |                        |                   |                                  | Total.       | \$371 34        |            |     | Note Total Cost to date 28 371.34 |

P17/C1,2

Office of J. Emile Vanier C.S.  
101 St James St  
Montreal, P. Q.

Sundry Contracts, returns for freight ending Aug 8<sup>th</sup> 1889

| Name   | Description of service  | Units   | Total rate<br>needed to date                   | Previously<br>returned              | Returned<br>for 1 night<br>of<br>work        | Rate                                 |     | Amount<br>due                              |                                  | Remarks |                          |            |                         |        |                      |        |                      |            |                      |         |                       |                         |        |                 |                     |                   |             |        |            |         |          |         |
|--|---|---|--|-------------------------------------|--|--------------------------------------|-----|--|----------------------------------|---------|--------------------------|------------|-------------------------|--------|----------------------|--------|----------------------|------------|----------------------|---------|-----------------------|-------------------------|--------|-----------------|---------------------|-------------------|-------------|--------|------------|---------|----------|---------|
|  |   |   |  |                                     |  | \$                                   | cts | \$   | cts                              |         |                          |            |                         |        |                      |        |                      |            |                      |         |                       |                         |        |                 |                     |                   |             |        |            |         |          |         |
| D. Sweet.  | 3 1/2 sewer. Brickwork only.<br>earth & excavation.<br>filling.<br>Rock.<br>Laying 6" water pipe. | running 70.<br>"<br>"<br>Cubic<br>running 70. | 233 1/2<br>233 1/2<br>233 1/2<br>485<br>53 1/2 | 86 2/3<br>220<br>86 2/3<br>397<br>0 | 146 2/3<br>13 1/3<br>146 2/3<br>88<br>53 1/2 | 3 37<br>5 46<br>0 05<br>3 25<br>0 25 |     | 494 26<br>72 00<br>7 33<br>286 00<br>13 33 | finished.<br>" to 6' grade.<br>" |         |                          |            |                         |        |                      |        |                      |            |                      |         |                       |                         |        |                 |                     |                   |             |        |            |         |          |         |
|  |   |   |  |                                     |  | Total.                               |     | 872 92                                     |                                  |         |                          |            |                         |        |                      |        |                      |            |                      |         |                       |                         |        |                 |                     |                   |             |        |            |         |          |         |
| <p>Materials A to date.</p> <table border="0"> <tr><td>Shovels 14 Es.</td><td>256.48</td></tr> <tr><td>Brick 2<sup>o</sup> Es</td><td>176.00</td></tr> <tr><td>" 3<sup>o</sup> Es.</td><td>368.49</td></tr> <tr><td>" 4<sup>o</sup> Es.</td><td>500.00</td></tr> <tr><td>" 5<sup>o</sup> Es.</td><td>815.52</td></tr> <tr><td>Cement 5<sup>o</sup></td><td>650.00</td></tr> <tr><td>Total.</td><td>2766.49</td></tr> </table> <p>Materials employed to date.</p> <table border="0"> <tr><td>Shovels.</td><td>395.56</td></tr> <tr><td>Brick.</td><td>919.51</td></tr> <tr><td>9" collars</td><td>1314.07</td></tr> <tr><td>Balance.</td><td>1452.42</td></tr> </table> |   |   |  |                                     |  |                                      |     |  |                                  |         | Shovels 14 Es.           | 256.48     | Brick 2 <sup>o</sup> Es | 176.00 | " 3 <sup>o</sup> Es. | 368.49 | " 4 <sup>o</sup> Es. | 500.00     | " 5 <sup>o</sup> Es. | 815.52  | Cement 5 <sup>o</sup> | 650.00                  | Total. | 2766.49         | Shovels.            | 395.56            | Brick.      | 919.51 | 9" collars | 1314.07 | Balance. | 1452.42 |
| Shovels 14 Es.   | 256.48  |   |  |                                     |  |                                      |     |  |                                  |         |                          |            |                         |        |                      |        |                      |            |                      |         |                       |                         |        |                 |                     |                   |             |        |            |         |          |         |
| Brick 2 <sup>o</sup> Es  | 176.00  |   |  |                                     |  |                                      |     |  |                                  |         |                          |            |                         |        |                      |        |                      |            |                      |         |                       |                         |        |                 |                     |                   |             |        |            |         |          |         |
| " 3 <sup>o</sup> Es.   | 368.49  |   |  |                                     |  |                                      |     |  |                                  |         |                          |            |                         |        |                      |        |                      |            |                      |         |                       |                         |        |                 |                     |                   |             |        |            |         |          |         |
| " 4 <sup>o</sup> Es.   | 500.00  |   |  |                                     |  |                                      |     |  |                                  |         |                          |            |                         |        |                      |        |                      |            |                      |         |                       |                         |        |                 |                     |                   |             |        |            |         |          |         |
| " 5 <sup>o</sup> Es.   | 815.52  |   |  |                                     |  |                                      |     |  |                                  |         |                          |            |                         |        |                      |        |                      |            |                      |         |                       |                         |        |                 |                     |                   |             |        |            |         |          |         |
| Cement 5 <sup>o</sup>  | 650.00  |   |  |                                     |  |                                      |     |  |                                  |         |                          |            |                         |        |                      |        |                      |            |                      |         |                       |                         |        |                 |                     |                   |             |        |            |         |          |         |
| Total.   | 2766.49   |   |  |                                     |  |                                      |     |  |                                  |         |                          |            |                         |        |                      |        |                      |            |                      |         |                       |                         |        |                 |                     |                   |             |        |            |         |          |         |
| Shovels.   | 395.56  |   |  |                                     |  |                                      |     |  |                                  |         |                          |            |                         |        |                      |        |                      |            |                      |         |                       |                         |        |                 |                     |                   |             |        |            |         |          |         |
| Brick.   | 919.51  |   |  |                                     |  |                                      |     |  |                                  |         |                          |            |                         |        |                      |        |                      |            |                      |         |                       |                         |        |                 |                     |                   |             |        |            |         |          |         |
| 9" collars   | 1314.07   |   |  |                                     |  |                                      |     |  |                                  |         |                          |            |                         |        |                      |        |                      |            |                      |         |                       |                         |        |                 |                     |                   |             |        |            |         |          |         |
| Balance.   | 1452.42   |   |  |                                     |  |                                      |     |  |                                  |         |                          |            |                         |        |                      |        |                      |            |                      |         |                       |                         |        |                 |                     |                   |             |        |            |         |          |         |
| <p>Total Cost to date.</p> <table border="0"> <tr><td>3<sup>o</sup> Estimate.</td><td>\$ 1966.45</td></tr> <tr><td>4<sup>th</sup> "</td><td>808.19</td></tr> <tr><td>5<sup>th</sup> "</td><td>872.92</td></tr> <tr><td>Total</td><td>\$ 3647.56</td></tr> </table>   |   |   |  |                                     |  |                                      |     |  |                                  |         | 3 <sup>o</sup> Estimate. | \$ 1966.45 | 4 <sup>th</sup> "       | 808.19 | 5 <sup>th</sup> "    | 872.92 | Total                | \$ 3647.56 |                      |         |                       |                         |        |                 |                     |                   |             |        |            |         |          |         |
| 3 <sup>o</sup> Estimate.   | \$ 1966.45  |   |  |                                     |  |                                      |     |  |                                  |         |                          |            |                         |        |                      |        |                      |            |                      |         |                       |                         |        |                 |                     |                   |             |        |            |         |          |         |
| 4 <sup>th</sup> "  | 808.19  |   |  |                                     |  |                                      |     |  |                                  |         |                          |            |                         |        |                      |        |                      |            |                      |         |                       |                         |        |                 |                     |                   |             |        |            |         |          |         |
| 5 <sup>th</sup> "  | 872.92  |   |  |                                     |  |                                      |     |  |                                  |         |                          |            |                         |        |                      |        |                      |            |                      |         |                       |                         |        |                 |                     |                   |             |        |            |         |          |         |
| Total  | \$ 3647.56  |   |  |                                     |  |                                      |     |  |                                  |         |                          |            |                         |        |                      |        |                      |            |                      |         |                       |                         |        |                 |                     |                   |             |        |            |         |          |         |
| <p>Total for 5<sup>th</sup> Est.</p> <table border="0"> <tr><td>St.</td><td>1036.65</td></tr> <tr><td>St.</td><td>872.92</td></tr> <tr><td>Royal.</td><td>96.00</td></tr> <tr><td>St.</td><td>271.34</td></tr> <tr><td>Materials on hand.</td><td>1452.42</td></tr> <tr><td>Estimate.</td><td>3829.33 + 150 = 3979.33</td></tr> <tr><td>70</td><td>574.10 = 576.89</td></tr> <tr><td>payable to D. Sweet</td><td>3254.93 = 3382.49</td></tr> <tr><td>other work.</td><td>150.00</td></tr> <tr><td></td><td>3404.93</td></tr> </table>  |   |   |  |                                     |  |                                      |     |  |                                  |         | St.                      | 1036.65    | St.                     | 872.92 | Royal.               | 96.00  | St.                  | 271.34     | Materials on hand.   | 1452.42 | Estimate.             | 3829.33 + 150 = 3979.33 | 70     | 574.10 = 576.89 | payable to D. Sweet | 3254.93 = 3382.49 | other work. | 150.00 |            | 3404.93 |          |         |
| St.  | 1036.65   |   |  |                                     |  |                                      |     |  |                                  |         |                          |            |                         |        |                      |        |                      |            |                      |         |                       |                         |        |                 |                     |                   |             |        |            |         |          |         |
| St.  | 872.92  |   |  |                                     |  |                                      |     |  |                                  |         |                          |            |                         |        |                      |        |                      |            |                      |         |                       |                         |        |                 |                     |                   |             |        |            |         |          |         |
| Royal.   | 96.00   |   |  |                                     |  |                                      |     |  |                                  |         |                          |            |                         |        |                      |        |                      |            |                      |         |                       |                         |        |                 |                     |                   |             |        |            |         |          |         |
| St.  | 271.34  |   |  |                                     |  |                                      |     |  |                                  |         |                          |            |                         |        |                      |        |                      |            |                      |         |                       |                         |        |                 |                     |                   |             |        |            |         |          |         |
| Materials on hand.   | 1452.42   |   |  |                                     |  |                                      |     |  |                                  |         |                          |            |                         |        |                      |        |                      |            |                      |         |                       |                         |        |                 |                     |                   |             |        |            |         |          |         |
| Estimate.  | 3829.33 + 150 = 3979.33   |   |  |                                     |  |                                      |     |  |                                  |         |                          |            |                         |        |                      |        |                      |            |                      |         |                       |                         |        |                 |                     |                   |             |        |            |         |          |         |
| 70   | 574.10 = 576.89   |   |  |                                     |  |                                      |     |  |                                  |         |                          |            |                         |        |                      |        |                      |            |                      |         |                       |                         |        |                 |                     |                   |             |        |            |         |          |         |
| payable to D. Sweet  | 3254.93 = 3382.49   |   |  |                                     |  |                                      |     |  |                                  |         |                          |            |                         |        |                      |        |                      |            |                      |         |                       |                         |        |                 |                     |                   |             |        |            |         |          |         |
| other work.  | 150.00  |   |  |                                     |  |                                      |     |  |                                  |         |                          |            |                         |        |                      |        |                      |            |                      |         |                       |                         |        |                 |                     |                   |             |        |            |         |          |         |
|  | 3404.93   |   |  |                                     |  |                                      |     |  |                                  |         |                          |            |                         |        |                      |        |                      |            |                      |         |                       |                         |        |                 |                     |                   |             |        |            |         |          |         |
| <p>210</p>   |   |   |  |                                     |  |                                      |     |  |                                  |         |                          |            |                         |        |                      |        |                      |            |                      |         |                       |                         |        |                 |                     |                   |             |        |            |         |          |         |

2 . 9 9

P17/C1,2

Office of Emile Vanier C.S.  
St James St  
Montreal, P. Q.

Sundry Contracts, returns for freight ending Aug 8<sup>th</sup> 1889

| Name      | Description of service        | Units       | Total ret. previously returned to date | Returned for night of August | Rate    |        | Amount due |                | Remarks |
|-----------|-------------------------------|-------------|--|------------------------------|---------|--------|------------|----------------|---------|
|           |                               |             |  |                              | \$      | cts    | \$         | cts            |         |
| D. Sweet. |                               |             |  |                              |         |        |            |                |         |
|           | 3 1/2' sewer. Brickwork only. | running 70. | 233 1/2                                | 56 2/3                       | 146 2/3 | 3 37   | 494 26     | finished.      |         |
|           | earth & cavation.             | " "         | 233 1/2                                | 220                          | 13 1/3  | 5 40   | 72 00      | " "            |         |
|           | Filling.                      | " "         | 233 1/2                                | 86 2/3                       | 146 2/3 | 0 05   | 7 33       | " to 6' grade. |         |
|           | Rock.                         | Cubic -     | 485                                    | 397                          | 88      | 3 25   | 286 00     | " "            |         |
|           | Laying 6" water pipe.         | running 70. | 53 1/3                                 | 0                            | 53 1/3  | 0 26   | 13 33      | " "            |         |
|           |                               |             |  |                              |         | Total. | 872 92     |                |         |

Materials to date.  
 Invents 1 1/2 Es. 256.48  
 Brick 2 Es. 176.00  
 " 3 Es. 368.49  
 " 4 Es. 500.00  
 " etc 5 Es. 815.52  
 Cement 5 " 650.00  
 Total. \$2766.49  
 Materials employed to date.  
 Invents 395.56  
 Brick. } 914.51  
 9" collars }  
 Balance. \$1314.07  
 \$1452.42

Complete Total for 5<sup>th</sup> -  
 Ripard St. \$1036.65  
 Drolet St. 872.92  
 Mount Royal. 96.00  
 Berri St. 371.34  
 Plus materials on hand. 1452.42  
 Total of 5<sup>th</sup> Est in all. 3829.33 + 150 = \$3979.33  
 minus 15% 574.40 = 576.89  
 Balance payable to D. Sweet 3254.93 = \$3382.44  
 all paid in future work. 150.00  
 \$3404.93

Total Cost to date.  
 3<sup>rd</sup> Estimate. \$1966.45  
 4<sup>th</sup> " 808.19  
 5<sup>th</sup> " 872.92  
 Total \$3647.56

L10

277.23  
 196.77  
 576.89

Coteau A. Louis  
Compt. Forest  
J. Estime  
8 Aout 1889

Tout = \$3382.44  
Valeur = 198.96

Compt. Forest

8

215

P17/C1,2

P17/C1,2

Form 1.  
Cox's Patent INFO. Canada, Nov. 10th, 1883; U.S., May 27th, 1884.  
To open, tear off the colored label at the perforated mark.

**THE GREAT NORTH WESTERN TELEGRAPH COMPANY OF CANADA.**  
OPERATING THE LINES OF THE MONTREAL, DOMINION AND MANITOBA TELEGRAPH COMPANIES.

This Company transmits and delivers messages only on conditions limiting its liability, which have been assented to by the sender of the following message.  
Errors can be guarded against only by repeating a message back to the sending station for comparison, and the Company will not hold itself liable for errors or delays in transmission or delivery of unreported messages, beyond the amount of tolls paid thereon, nor in any case where the claim is not presented in writing within sixty days after sending the message.  
This is an unreported message, and is delivered by request of the sender, under the conditions named above.

H. P. DWIGHT, General Manager.

ERASTUS WIMAN, President.

Money orders by telegraph between principal telegraph offices in Canada and the United States.

**TELEGRAM.**

Use this space for Continuation of Lengthy Addresses,  
OR INSTRUCTIONS TO MESSENGER.



To *Emile Vamer*  
*61 St James St*

No. *315* Check *14c*

Msg. No. *95* From *M D* Rec'd by *C 1147* Time

*8 Aug 188*

From *Hamilton Ont &*

*Car no 6770 was handed to  
CPR yesterday afternoon*

*Alex Garkshore*

*198.96.65*

*216*

Operators must not write beyond this line.

P17/C1,2



**Dossier de  
pièces réunies**

**FIN**

P17/C1,2

FORM 1.  
Cox's Patent IMPOL. Canada, Nov. 10th, 1883; U.S., May 27th, 1884.  
To open, tear off the colored label at the perforated mark.

**THE GREAT NORTH WESTERN TELEGRAPH COMPANY OF CANADA.**  
OPERATING THE LINES OF THE MONTREAL, DOMINION AND MANITOBA TELEGRAPH COMPANIES.

This Company transmits and delivers messages only on conditions limiting its liability, which have been assented to by the sender of the following message.  
Errors can be guarded against only by repeating a message back to the sending station for comparison, and the Company will not hold itself liable for errors or delays in transmission or delivery of unrepeat messages, beyond the amount of tolls paid thereon, nor in any case where the claim is not presented in writing within sixty days after sending the message.  
This is an unrepeat message, and is delivered by request of the sender, under the conditions named above.

H. P. DWIGHT, General Manager.

ERASTUS WIMAN, President.

Money orders by telegraph between principal telegraph offices in Canada and the United States.

**TELEGRAM.**

Use this space for Continuation of Lengthy Addresses,  
OR INSTRUCTIONS TO MESSENGER.



To *Emile Varner*  
*61 St James St*

No. *315* Check *14 pds*

Rec'd No. *95* From *M.D.* Sent by *M.D.* Rec'd by *211479* Time

*8 Aug 1887*

From *Hamilton Ont &*

*Car no 6770 was handed to  
CPR yesterday afternoon*

*Alex Garkshore*

*198.96.65*

*216*

Operators must not write beyond this line.



P17/C1,2

8<sup>th</sup> Nov 89  
 Mr. Gartschke

TELEGRAM

100

P17/C1,2

HYDRANTS,  
STOP COCKS,  
AND ALL VARIETIES OF  
SPECIAL CASTINGS  
IN LOAM,  
Green and Dry Sand,  
ETC.

CANADA PIPE FOUNDRY,

Hamilton, August 17 1889

M Mile End Water Works

Cote St Louis

To ALEX. GARTSHORE, D<sup>r</sup>.

Iron Founder,

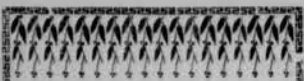
MANUFACTURER OF GAS AND WATER PIPES.

|                          |                            |   |   |                     |             |
|--------------------------|----------------------------|---|---|---------------------|-------------|
| To. 70.6 in pipes        | 25910 lbs                  | 11 <sup>1275</sup> / <sub>2140</sub> tons | @ | \$ 38 <sup>00</sup> | \$ 439.63 ✓ |
| .. 28 branches 4 1/2" S. | 4749 lbs                   |   |   |                     |             |
| .. 2 reducers 6 to 12    | <sup>250 lbs</sup><br>250. | 500.                                      |   |                     |             |
| .. 3.4 in. sleeves       | <sup>45 lbs</sup><br>22    | 14.5                                      | @ | \$ 2 1/2            | \$ 136.85 ✓ |
|                          |                            |   |   |                     | \$ 574.48 ✓ |

Shipped in Car. No. 19490 Freight prepaid

217

P17/C1,2


  
**HYDRANTS,**  
**STOP COOKS,**  
 AND ALL VARIETIES OF  
**SPECIAL CASTINGS**  
 IN LOAM,  
 Green and Dry Sand,  
 ETC.

CANADA PIPE FOUNDRY,

*HAMILTON, August 17 1889*

*M. Mile End Water Wks.*

*Cote St Louis*

**To ALEX. GARTSHORE, D<sup>r</sup>.**

**Iron Founder,**

**MANUFACTURER OF GAS AND WATER PIPES.**

*Car No. 19490*

*(28 branches off) 170. 175. 166. 168. 170. 168. 170. 172. 168. 168. 170. 172. 169. 168. 171. 170. 172. 169. 169. 170. 166. 168. 168. 171.*

*169. 170. 170. 169. = 4749 lbs.*

*(70.6 in. pipes) 370. 367. 366. 383. 369. 354. 371. 361. 358. 363. 380. 367. 380. 378. 364. 380. 377. 372. 380. 374. 371. 370. 375. 377.*

*368. 369. 368. 375. 371. 371. 367. 369. 371. 373. 380. 377. 386. 359. 382. 377. 369. 374. 333. 335. 329. 382. 377.*

*381. 373. 380. 381. 372. 379. 374. 376. 376. 379. 363. 377. 361. 350. 341. 380. 378. 381. 364. 374. 379.*

*382. 375. = 25915 lbs.*

*218*

P17/C1,2



**Dossier de  
pièces réunies**

**DÉBUT**

Egouts du Village de la Cote St Louis  
Comte d'Hochelaga

à son Honneur le Maire  
et à MM. les Conseillers du Village de la  
Cote St Louis

Messieurs,

J'ai l'honneur de faire, rap-  
port que le 6<sup>e</sup> estimé des travaux  
d'égouts faits par Mr le Contracteur  
Furest dans les rues Rivard, Prolet  
Berri & Mont Royal de votre Village,  
depuis le 8 Août courant  
et des matériaux rendus sur les lieux  
non encore employés est de \$ 3309.21  
duquel après avoir déduit la retenue obli-  
gatoire de 15% soit de \$ 496.36 —  
il reste payable à ce jour la somme  
nette de \$ 2812.86

J'ai l'honneur d'être très  
Votre obéissant serviteur  
J. Quêtevaux

Ing. en Chef des Egouts du  
Village de la Cote St Louis

221

Montreal 1889  
23 Août

P17/C1,2

Office of the Comptroller C.E.  
61 St James St /  
Montreal P.Q.

Sundry Contracts, returns for fortnight ending August 22/89.

| Name  | Description of service  | Units       | Total returned to date | Previously returned | Retained for fortnight of August | Rate |       | Amount due |      | Remarks |
|---|---|-------------|------------------------|---------------------|----------------------------------|------|-------|------------|------|---------|
|   |   |             |                        |                     |                                  | \$   | cts   | \$         | cts  |         |
| - Boveri St -   |   |             |                        |                     |                                  |      |       |            |      |         |
| D. J. MacCot.   | 3 1/2" sewer - Brickwork only<br>earth excavation<br>filling to within 6 ft of surface<br>Rock excavation                                       | running ft. | 113 1/3                | 0                   | 113 1/3                          | 4.00 |       | 453        | 33   |         |
|   |   | "           | 250                    | 73                  | 177                              | 4.33 |       | 766        | 41   |         |
|   |   | "           | 113 1/3                | 0                   | 113 1/3                          | 0.05 |       | 5          | 66   |         |
|   |   | Cubic ft.   | 188 1/4                | 17                  | 171 1/4                          | 3.25 |       | 556        | 56   |         |
|   |   |             |                        |                     |                                  |      | Total |            | 1781 |         |
| Total Cost of sewer so far<br>5th Est. = \$571.34<br>6th " = 1781.96<br>\$2153.30           |   |             |                        |                     |                                  |      |       |            |      |         |
| - Mount Royal Ave -   |   |             |                        |                     |                                  |      |       |            |      |         |
| Excavation for water pipe<br>laying 12" - 1 1/2"  | excavation for water pipe<br>laying 12"<br>1 1/2" sewer complete filling<br>Complete filling to st. level<br>excavation on 2 + 3 sewer<br>Rock. | running ft. | 54                     | 48                  | 6                                | 2.00 |       | 12         | 00   |         |
|   |   | "           | 420                    | 0                   | 420                              | 0.12 |       | 50         | 40   |         |
|   |   | "           | 20 1/2                 | 0                   | 20 1/2                           | 0.38 |       | 53         | 20   |         |
|   |   | "           | 140                    | 0                   | 140                              | 4.25 |       | 184        | 16   |         |
|   |   | Cubic "     | 46                     | 2 1/2               | 24 1/2                           | 3.25 |       | 79         | 62   |         |
|   |   |             |                        |                     | Total                            |      | 379   | 38         |      |         |
| Total Cost to date.<br>3rd Est. = \$1278.16<br>5th " = 96.00<br>6th " = 379.38<br>\$1753.54 |   |             |                        |                     |                                  |      |       |            |      |         |

P17/C1,2

Office of J. Duval Vanier C.E.  
61 St James St  
Montreal P.Q.

Sundry Contracts returns for freight ending August 22/89.

| Name     | Description of Service          | Unit        | Total returned to date | Previously returned | Returned for right of August | Rate |     | Amount due |     | Remarks                         |
|----------|---------------------------------|-------------|------------------------|---------------------|------------------------------|------|-----|------------|-----|---------------------------------|
|          |                                 |             |                        |                     |                              | \$   | cts | \$         | cts |                                 |
| D. Duval | 3'4" Brickwork Only.            | running ft. | 395'                   | 371 2/3             | 23 2/3                       | 3    | 75  | 88         | 75  |                                 |
|          | filling to within 6" of surface | " "         | 395'                   | 371 2/3             | 23 2/3                       | 0    | 05  | 1          | 18  |                                 |
|          | laying 6" pipe.                 | " ft.       | 266 2/3                | 0                   | 266 2/3                      | 0    | 00  | .          | .   |                                 |
|          | filling to bk. level.           | " ft.       | 266 2/3                | 0                   | 266 2/3                      | 0    | 32  | 85         | 30  |                                 |
|          |                                 |             |                        |                     |                              |      |     |            |     | \$ 175.26                       |
|          |                                 |             |                        |                     |                              |      |     |            |     | Total Cost to date:             |
|          |                                 |             |                        |                     |                              |      |     |            |     | 3 <sup>rd</sup> Est. \$ 2001.06 |
|          |                                 |             |                        |                     |                              |      |     |            |     | 4 " 1543.51                     |
|          |                                 |             |                        |                     |                              |      |     |            |     | 5 " 1036.65                     |
|          |                                 |             |                        |                     |                              |      |     |            |     | 6 " 175.26                      |
|          |                                 |             |                        |                     |                              |      |     |            |     | Total \$ 4756.48                |

Materials to date -  
 Sewers 1st Est. 286.48  
 Brick 2<sup>nd</sup> 176.00  
 " 3 " 368.49  
 " 4 " 500.00  
 " 5 " 815.52  
 Cement 5 " 650.00  
 fire clay 6 " 100.00  
 Brick 144.00  
**Total \$ 3010.49**

Materials employed to date  
 Sewers \$ 537.08  
 Brick } 1183.60  
 9' collars } 1720.66 = 1720.66  
 Cement } 317.00  
 Total 2037.68  
 Balance \$ 972.61  
 Materials remaining 972.61

Total materials rec'd to date = 3010.49  
 Total money already advanced on materials = 3018.08  
 - 7.59

Total for 6th Est. Duval  
 26  
 38  
 96  
 61  
 64  
 68  
 105

Total for 6th Estimate  
 Duval to date \$ 4756.48  
 Montreal \$ 1353.84  
 Drolet " 3647.56  
 Bevi " 2153.30  
 Total cost to date 12311.18  
 Plus Materials yet to be used to date 2037.68  
 Total 14348.86  
 minus over allowance on materials 10265.91

Total for 6th Estimate -  
 Duval to date \$ 4756.48  
 Montreal " 1753.84  
 Drolet " 3647.56  
 Bevi " 2153.30  
 Total 12311.18  
 Plus Materials yet to be used 972.61  
 Total \$ 13283.79  
 Minus Money previously due 9974.58  
 3309.21  
 Minus 15% 496.36  
 Total \$ 2812.85

P17/C1,2

E 107

Office of J. Sainte Vanier C.E.  
61 St James St  
Montreal P.Q.

Sundry Contracts returns for freight ending August 22/89.

| Name     | Description of service          | Unit        | Total returned to date | Previously returned | Returned for right of August | Rate |     | Amount due |        | Remarks                         |
|----------|---------------------------------|-------------|------------------------|---------------------|------------------------------|------|-----|------------|--------|---------------------------------|
|          |                                 |             |                        |                     |                              | \$   | cts | \$         | cts    |                                 |
| D. Sweet | 3' x 2' Brickwork Gully.        | running ft. | 395                    | 371 2/3             | 23 2/3                       | 3    | 75  | 68         | 75     |                                 |
|          | filling to within 6" of surface | " "         | 395                    | 371 2/3             | 23 2/3                       | 0    | 05  | 1          | 18     |                                 |
|          | laying 6" pipe.                 | " ft.       | 266 2/3                | 0                   | 266 2/3                      | 0    | 00  |            |        |                                 |
|          | filling to Dr. level.           | " ft.       | 266 2/3                | 0                   | 266 2/3                      | 0    | 32  |            |        |                                 |
|          |                                 |             |                        |                     |                              |      |     |            | 85.33  |                                 |
|          |                                 |             |                        |                     |                              |      |     |            | 175.26 |                                 |
|          |                                 |             |                        |                     |                              |      |     |            |        | Total Cost to date.             |
|          |                                 |             |                        |                     |                              |      |     |            |        | 3 <sup>rd</sup> Est. \$ 2001.06 |
|          |                                 |             |                        |                     |                              |      |     |            |        | 4 " 1543.51                     |
|          |                                 |             |                        |                     |                              |      |     |            |        | 5 " 1036.65                     |
|          |                                 |             |                        |                     |                              |      |     |            |        | 6 " 175.26                      |
|          |                                 |             |                        |                     |                              |      |     |            |        | Total \$ 4756.48                |

Materials to date -  
Sewers 1st Est. 266.48  
Brick 3 " 176.00  
" 4 " 368.49  
" 5 " 500.00  
Cement 5 " 815.52  
fireclay 6 " 650.00  
Brick 9 " 144.00  
Total \$ 3010.49

Materials employed to date  
Sewers \$ 537.09  
Brick \$ 1183.60  
9 Colons } \$ 1720.65 = 1720.65  
317.00 \$ 1684.65  
Cement \$ 2037.68 317.00  
Total \$ 4722.61

Materials remaining \$ 972.61

Total materials rec'd to date = 3010.49

Total money already advanced on materials = 3018.05

7.59

Total for 6<sup>th</sup> Estimate -  
Rivard Dr. 175.26  
Monsieur Royal 379.38  
Beru 1781.96  
Plus materials not paid 972.61  
Total for 6<sup>th</sup> Estimate 3010.49  
minus 15% 451.57  
Total payable to Supplier 2558.92

Total for 6<sup>th</sup> Estimate -  
Rivard to date \$ 4756.48  
Monsieur Royal 1753.84  
Beru 3647.56  
Total 12311.18  
Total cost to date 2037.68  
minus 15% 305.65  
Total \$ 10265.91

Total for 6<sup>th</sup> Estimate -  
Rivard to date \$ 4756.48  
Monsieur Royal 1753.84  
Beru 3647.56  
Total 12311.18  
Plus materials yet to pay 972.61  
Total 13283.79  
minus money previously due 9974.58  
minus 15% 3309.21  
Total \$ 2512.85



P17/C1,2

Vote Shelton

D. Turest

Contractor

22 August 1899

6 Retmar

Turcote = # 2812.86

Garthore = 2200.07

Tamer = 275.46

227

P17/C1,2



**Dossier de  
pièces réunies**

**FIN**

*Replacé*

Égouts du Village de la Côte  
St Louis, Comté d'Hochelaga

à son Honneur le Maire  
et à M<sup>rs</sup>. les Conseillers du Village  
de la Côte St Louis.

Messieurs,

J'ai l'honneur de faire  
rapport que le montant dû à Mr Alex.  
Gartshore de Hamilton pour tuyaux à l'eau  
& spéciaux livrés à date au Coteau St Louis  
"à date (voir envois de Juillet 22. 26 & 31  
et Août 17 courant) est de \$ 2200.07  
lequel peut être payé à Mr Gartshore  
ou à ses représentants dûment autorisés

J'ai l'honneur d'être  
votre obéissant serviteur  
J. Thériault  
Plumier

Montréal 23 Août 89

P17/C1,2

JOHN C. KELLEY, Pres.  
EUGENE PITOU, Vice-Pres.

JOHN I. HOLLY, Treas.  
DAVID H. GILDERSLEEVE, Sec.

OFFICE OF

**National Meter Company,**

MANUFACTURERS OF

WATER METERS, GAS ENGINES, ETC.

No. 252 Broadway,

New York, Aug. 27. 1889.

P. O. Box 2608.

J. Emile Vanier,  
Civil Engineer & Land Surveyor,  
Montreal, Can.

Dear Sir:-

In reply to your favor of the 26<sup>th</sup> inst., we would say that we do not make a "12 inch meter". For any further particulars relative to our meters we beg to refer you to Mr. H. E. Gower, 204 St. James St., Montreal, our agent for the Dominion of Canada.

Yours truly,  
John C. Kelley, Pres.  
P.

*Pompe Leblanc  
St Louis*

224