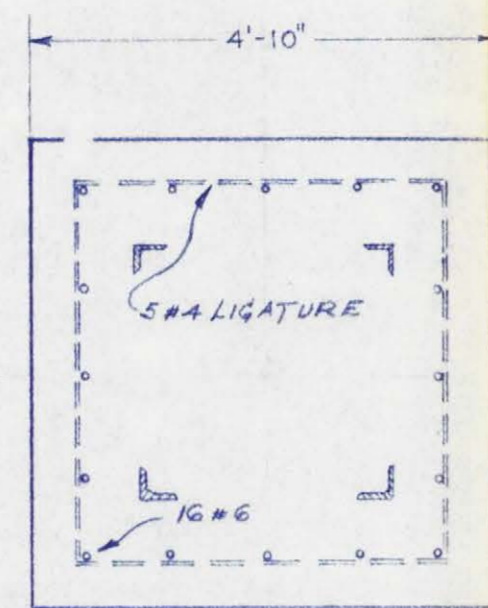
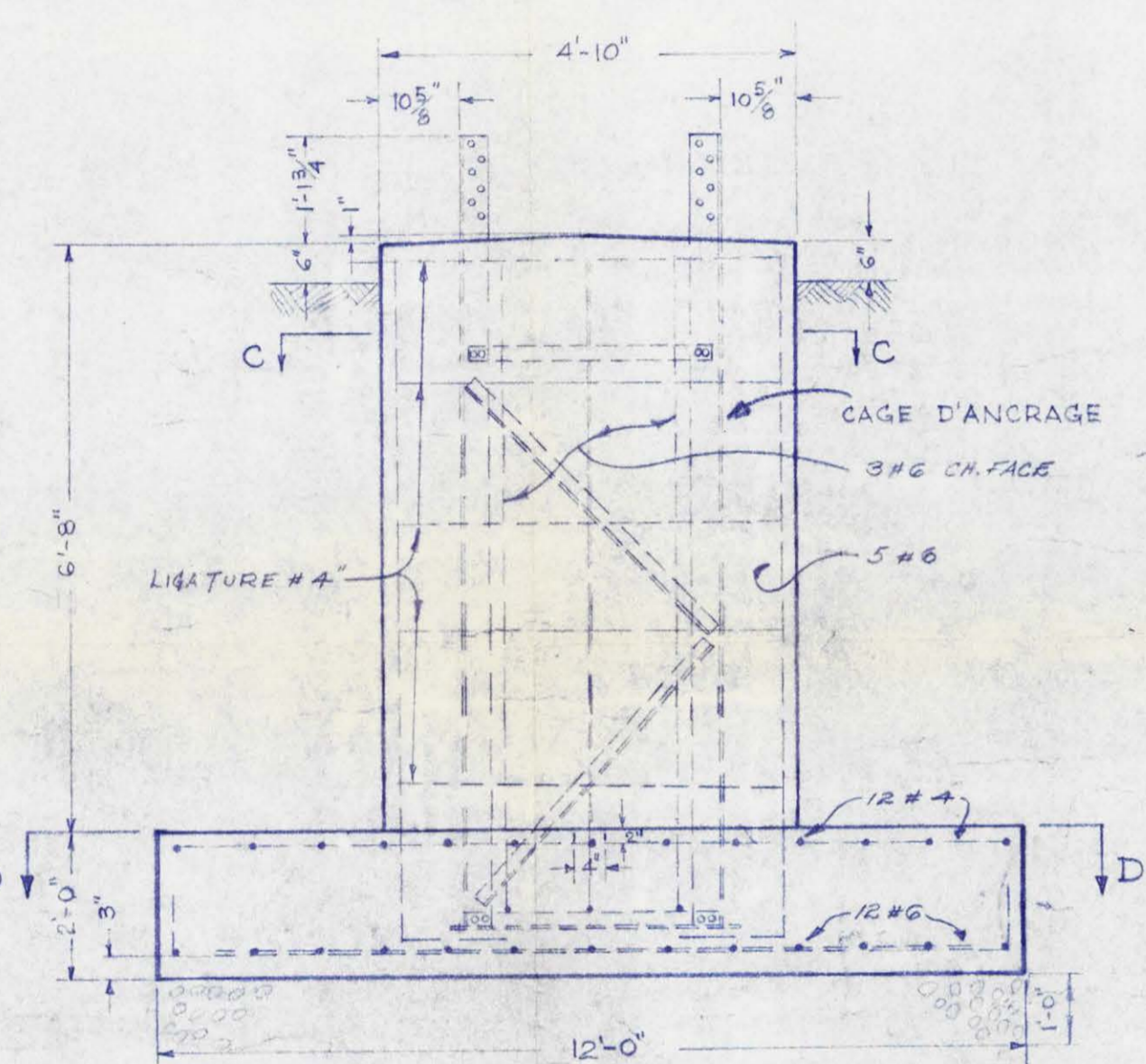


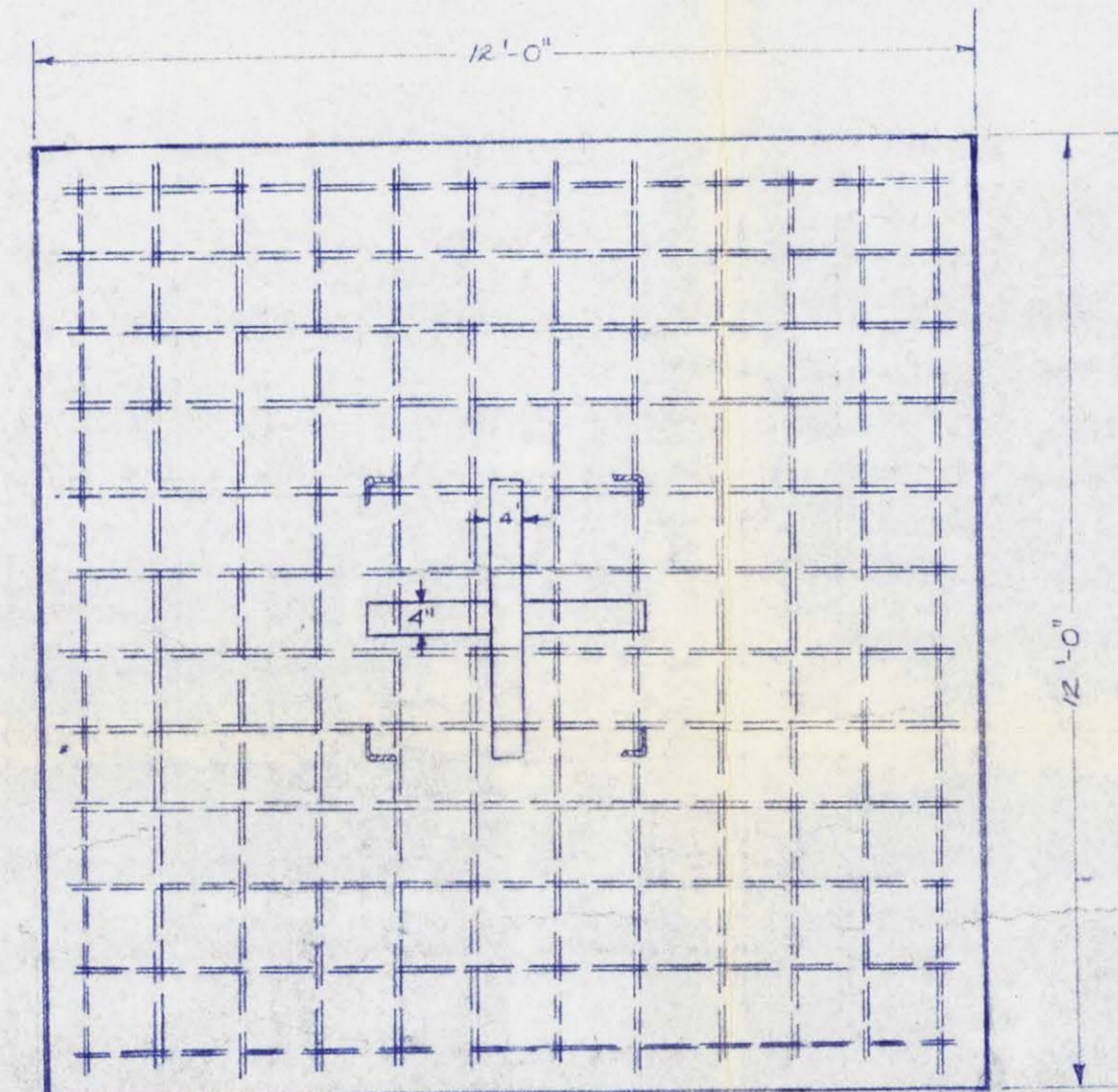
VUE EN PLAN



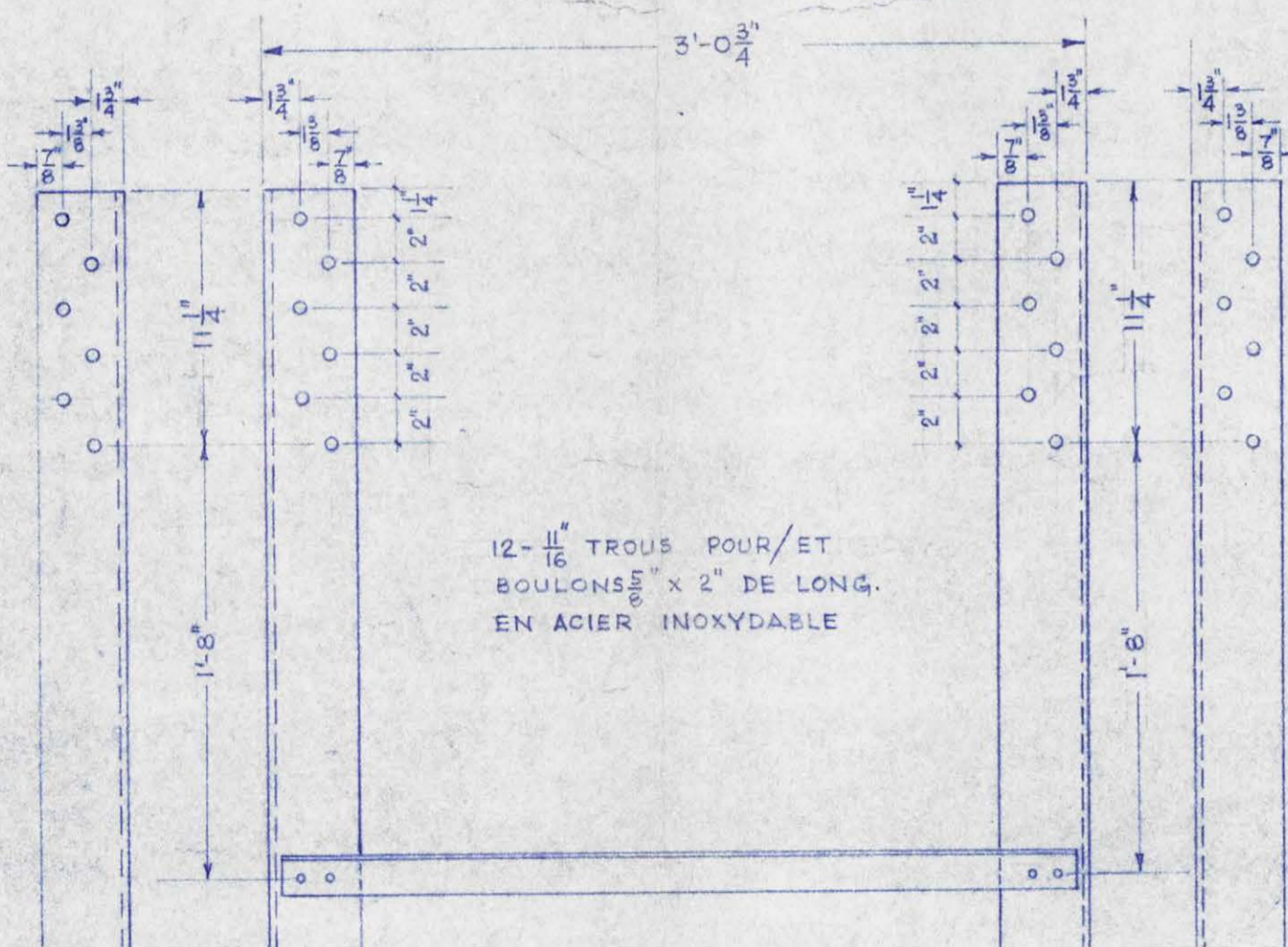
COUPE "C-C"
ECHELLE: 1/2" = 1'-0"



VUE DE CÔTÉ



COUPE "D-D"
ECHELLE: 3/8" = 1'-0" (APPROX.)



PORTION SUPERIEURE
DE LA CAGE D'ANCRAGE
ECHELLE: 1/2" = 1'-0"

RECONSTRUCTION DES BASES DE BÉTON
POUR TRANSPLANTER LES STRUCTURES B₅, B₆, B₇ ET B₈

- NOTES:
- TOUTES DIMENSIONS À ÊTRE VÉRIFIÉES SUR LES LIEUX POUR ASSURER L'ANALOGIE DES MEMBRES STRUCTURAUX.
 - TOUT ACIER "CLASSE INTERMÉDIAIRE" GALVANISÉ À CHAUD APRÈS PERFORATION ET PLIAGE.
 - FINI "PEINTURE ALUMINIUM" (1 COUCHE D'APPRET + 1 COUCHE DE FINITION) REQUIS SUR LES 8 STRUCTURES.
 - ASSISSE À FAIRE REPOSER SUR UN LIT DE PIERRE CONCASSÉE DE 10" D'ÉPAISSEUR, BIEN DAMÉE.

NOTES GÉNÉRALES

- LA RÉSISTANCE EN COMPRESSION DU BÉTON DEVRA ÊTRE DE 4000 ψ ps. ca. 28 JOURS.
- L'ACIER D'ARMATURE DEVRA ÊTRE CRENELÉ ET DÉLIMITÉ DÉTRAYÉ DE 60,000 ψ ps. ca. CONFORME AUX EXIGENCES DE LA NORME 9 3010 DU C.S.A.
- AVANT DE COLLER LES FONDATIONS L'ENTREPRENEUR DEMANDERA L'APPROBATION DU DIRECTEUR.

BASEBALL

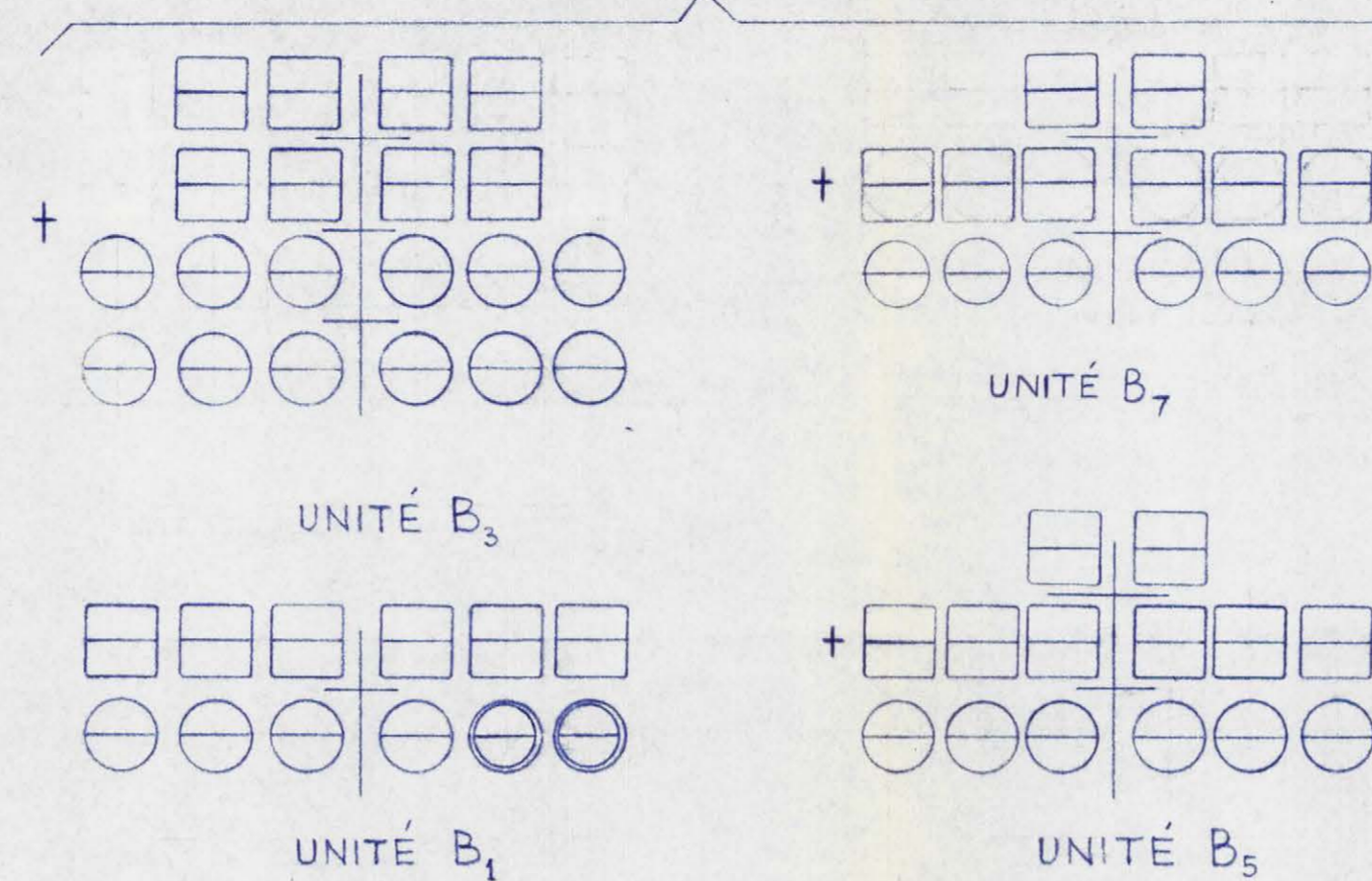


DIAGRAMME DES VISÉES DES PROJECTEURS [120 REQ.]
(À ÊTRE ESSAYÉ, VÉRIFIÉ ET CORRIGÉ SUR LES LIEUX)

- PROJECTEUR À FAISCEAU LARGE (ORIGINAL À RÉUTILISER) [4 REQ.]
- PROJECTEUR À FAISCEAU MOYEN (ORIGINAL À RÉUTILISER) [56 REQ.]
- PROJECTEUR À FAISCEAU MOYEN REMPLAÇANT LES UNITÉS ACTUELLES (CF: SPÉCIFICATIONS) [60 REQ.]
- ANGLE HORIZONTAL (+) OU (-) PAR RAPPORT À LA NORMALE DE L'AXE D'ORIENTATION DE LA BATTERIE (0° HORIZONTAL)
- ANGLE VERTICAL PAR RAPPORT À LA NORMALE AU SOL (0° VERTICAL) (À ÊTRE CONVERTI À LA GRADUATION RÉELLE DES QUADRANTS)

NOTES: LE DIAGRAMME DES VISÉES DES PROJECTEURS DES UNITÉS B₂, B₄, B₆ ET B₈ EST LE MÊME QUE POUR LES UNITÉS B₁, B₃, B₅ ET B₇ À L'EXCEPTION DES ANGLES HORIZONTAUX QUI SONT RENVERSÉS PAR RAPPORT À L'ANGLE 0°H.
- LES ANGLES SERONT FOURNIS PAR LA VILLE, AU COURS DES TRAVAUX, UNE FOIS CONNUS TOUTS LES FACTEURS RÉELS
- TOUTES BATTERIES VUES DE FACE.

"JEU DE BALLE"

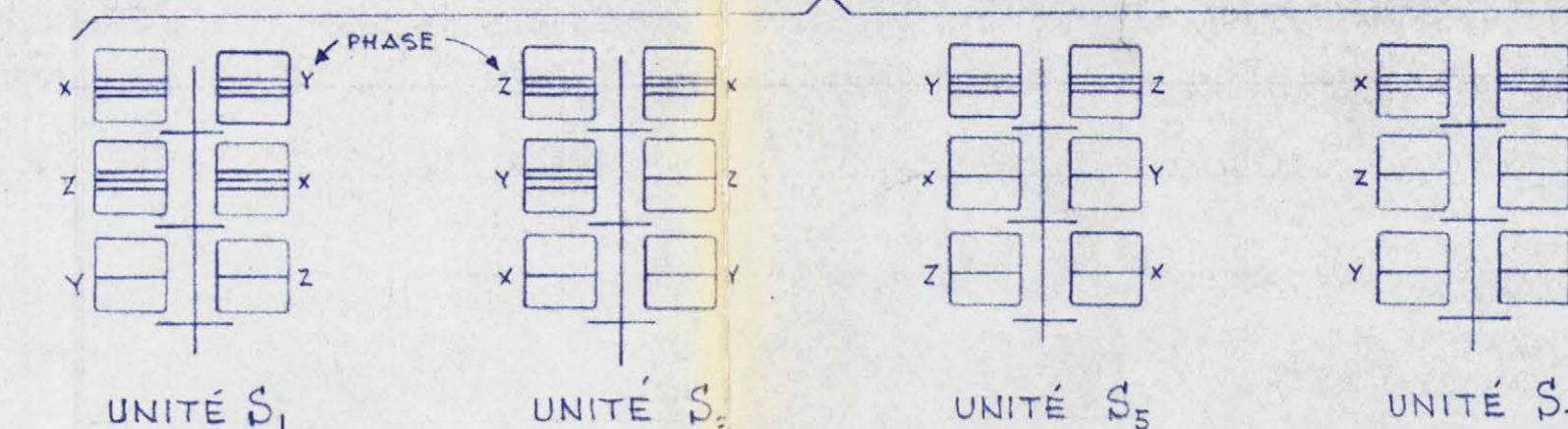
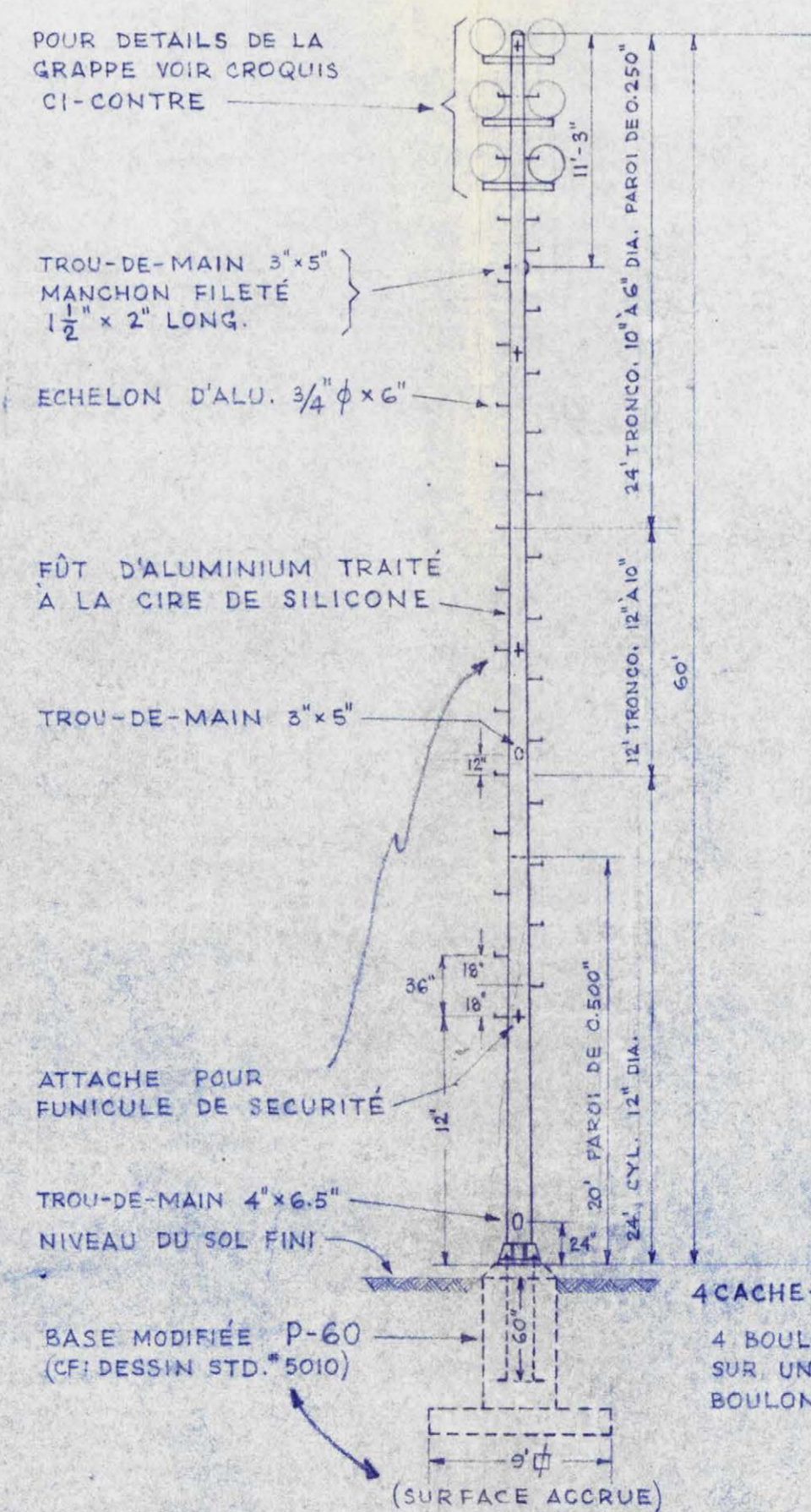


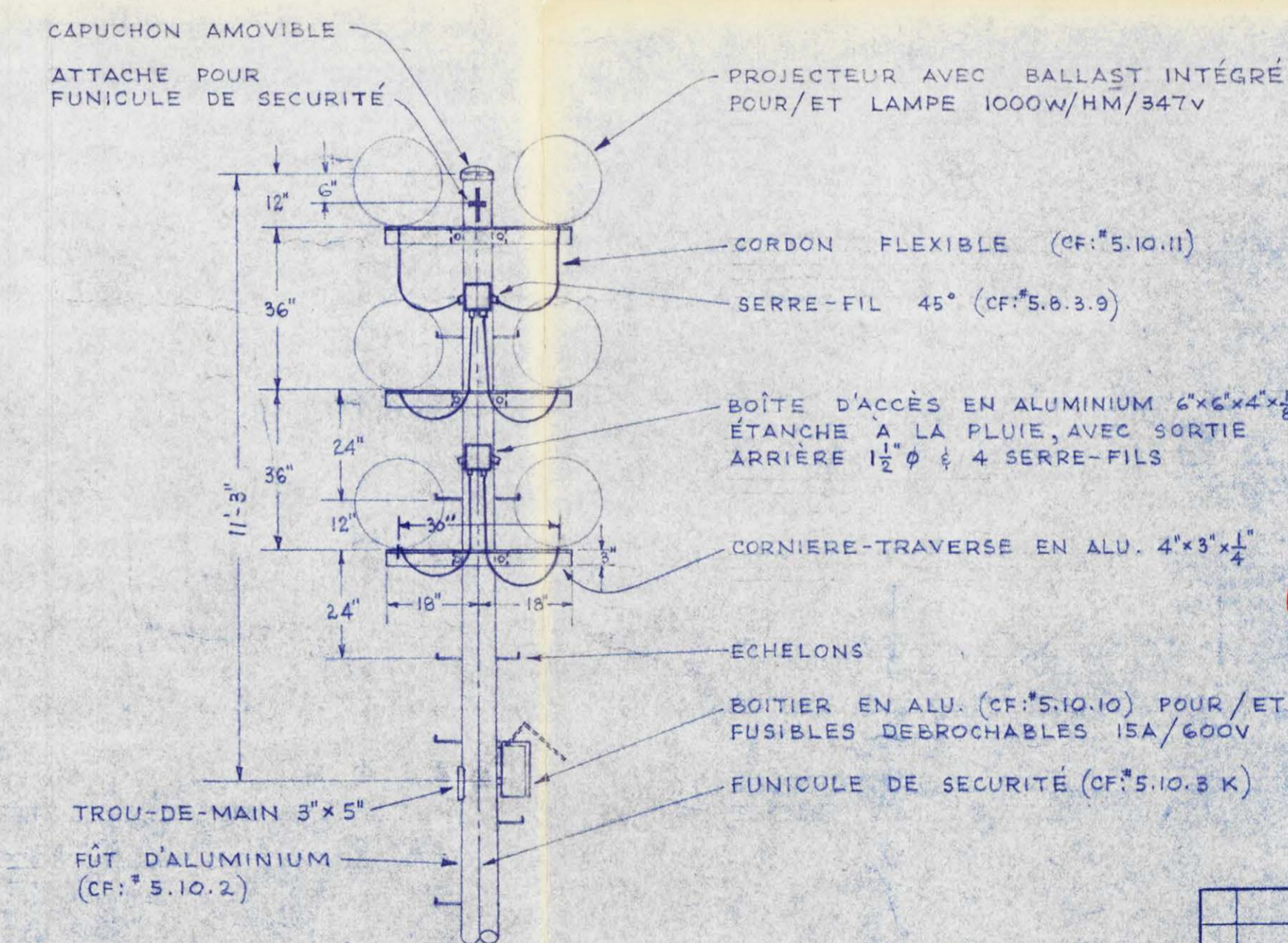
DIAGRAMME DES VISÉES DES PROJECTEURS
(À ÊTRE ESSAYÉ, VÉRIFIÉ ET CORRIGÉ SUR LES LIEUX)
TOUTES BATTERIES VUES DE FACE

- PROJECTEUR À FAISCEAU MOYEN [26 REQUIS]
(CF: SPÉCIFICATIONS)
- PROJECTEUR À FAISCEAU ÉTROIT [22 REQUIS]
(CF: SPÉCIFICATIONS)

NOTES: 1. DÉFINITION DES ANGLES COMME AU BASEBALL.
2. LES UNITÉS S₂, S₃, S₆ ET S₈ ONT LEURS ANGLES HORIZONTAUX RENVERSÉS PAR RAPPORT À LEURS CONTREPARTIES RESPECTIVES S₁, S₅, S₉ ET S₇.
3. LES ANGLES SERONT FOURNIS PAR LA VILLE, AU COURS DES TRAVAUX.



MONTAGE TYPIQUE
D'UNE DES 8 UNITÉS 'S' (60')
(ECHELLE: 3/8" = 1'-0")



DETAIL DE LA GRAPPE
(VUE DE DOS)
ECHELLE: 3/8" = 1'-0"

O.K.
E.J. 22.4.74

APPROUVE LE: 27/74
LE DIRECTEUR
DU SERVICE DES SPORTS ET LOISIRS
Yves Desrosiers

APPROUVE LE: 18-74
LE DIRECTEUR ADJOINT
SERVICE DES PARCS
Louis Desrosiers

APPROUVE LE: 18/74
LE DIRECTEUR
SERVICE DES PARCS
Louis Desrosiers

No	DATE	DESCRIPTION	PAR
1		ASSISE & BATTERIES "BASEBALL" MODIFIEES	Y.D.
REVISIONS			
VILLE DE MONTRÉAL			
SERVICE DES TRAVAUX PUBLICS			
DIVISION TECHNIQUE MÉCANIQUE-ÉLECTRICITÉ			
PARC LAFONTAINE			
ÉCLAIRAGE / ÉLECTRICITÉ			
AIRES "BASEBALL" / JEU DE BALLE			
UNITÉS "B" & "S" - DETAILS			
PRÉPARE:	CERTIFIÉ:	DATE:	
Yves Desrosiers		22/12/74	
VÉRIFIÉ:	APPROUVE:		
Jean-Louis Desrosiers			
DIRECTEUR			
ECHELLE INDIQUÉE	CONTRAT NO	INDEX	PLAN NO
1/2" = 1'-0"	P-407	5305	
DESSINE E.C.E.	COUS-ENTREPRISE		