

RUES

IBERVILLE, rue

*Archives Municipales
de Montréal*

Si vous vous dépos-
sédez de ce document
veuillez en prévenir
sans retard
L'ARCHIVISTE

If you give away this
document, please ad-
vise, without delay,
the
ARCHIVIST

Rue d'IBERVILLE

Origine du nom

Ainsi appelée en mémoire de Pierre Le Moyne, sieur d'Iberville, (1661-1706) lieutenant en second, capitaine de frégate, capitaine de vaisseau, chevalier de Saint-Louis, découvreur des bouches du Mississippi, fondateur de la Louisiane, commandant d'escadre.

Troisième des quatorze enfants de Charles Le Moyne, seigneur de Longueuil, Pierre naquit le 20 juillet 1661, et mourut à la Havane, à bord du Juste, le 9 juillet 1706.

Ex: Dict. général du Canada,
P. L. Le Jeune, p. 783.

---- Abrégé descriptif ----

La rue d'Iberville s'étend de la rue Notre-Dame jusqu'au chemin de la côte-Saint-Michel.

Cette voie reprend son parcours à un point situé au sud de l'avenue Charland et elle se termine au boulevard Gouin.

ARCHIVES MUNICIPALES
MONTRÉAL

MUNICIPAL ARCHIVES

24-9-1948

CAPITAL-ACTIONS : \$1,000,000

TÉLÉPHONE BELL : MAIN 6455

CABLE : MÉTRO-MONTRÉAL : CODE A.B.C.
CASIER POSTAL 305

4300 21

LE CRÉDIT MÉTROPOLITAIN
(LIMITÉE)
COMPAGNIE IMMOBILIÈRE

CITY ST
MONTRÉAL
SEP 27
1910

PRÉSIDENT : VICTOR MORIN, NOTAIRE
GÉRANT : ARTHUR LABERGE
SECRÉTAIRE : OLIVAR ASSELIN

MONTRÉAL, BUREAU DES SÉCRÉTAIRES

REÇU
SEP 26 1910
COMMISSAIRES

A la Corporation de la Cité de Montréal,

R/27/9/10

Le Crédit Métropolitain, propriétaire des rues indiquées sur les lots Nos 475 & 476 du Cadastre de la Paroisse du Sault-au-Récollet, dans le quartier S.-Denis de la Cité de Montréal, dont la subdivision a été faite suivant plan ci-annexé de Arthur Vincent, arpenteur, en date du 21 novembre 1906, offre de céder à la Cité de Montréal, les diverses rues de cette subdivision suivant le plan ci-annexé, et vous prie de donner suite sans délai à cette offre qui vous est faite gratuitement et sans condition.

Nous avons l'honneur d'être

Vos dévoués serviteurs,

CRÉDIT MÉTROPOLITAIN
LIMITÉE

Par *Victor Morin* président
Olivar Asselin, secrétaire-trésorier

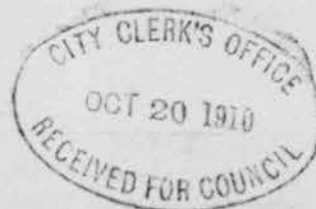
M. Laberge
Report on the above streets
see in relation to those on our plans

PLAN : VOIR DOSSIER
2^e série - 743

#3804

Forme 310-20-5-10.

CITÉ DE MONTRÉAL



LE BUREAU DES COMMISSAIRES

20

a l'honneur de faire rapport:

Qu'il a pris en consideration l'offre ci-annexé du Crédit Métropolitain Limitée, de céder gratuitement et sans conditions à la Cité de Montréal, certaines rues indiquées en rouge sur le plan ci-annexé, et comprises entre les lots Nos. 475 et 476 du cadastre du la paroisse du Sault-au-Recollets dans le quartier Saint-Denis,

Qu'il a soumis cette offre à l'Inspecteur de la Cité qui en recommande l'acceptation, moins la partie offerte de la rue Lyla, dans l'intérêt de ladite Cité, et

Qu'il recommande que les rues suivantes indiquées en rouge sur ledit plan soient acceptées gratuitement et sans conditions, savoir : les avenues Tillemont, Sainte-Foye, des Ormeaux, Bon-Air, Tiffrin, et Bélanger, et les rues Iberville, Poupart, Dufresne, Lapierre, Robin, et Hermann.

Qu'il recommande en outre que Son Honneur le Maire et le Greffier de la Cité soient autorisés à signer les contrats à être passés entre les parties pour et au nom de ladite Cité.

Le tout, néanmoins, respectueusement soumis.

Bureau des Commissaires,
Hôtel d-e-Ville,
Montreal, le 11 octobre 1910.

F. J. Bourque
J. A. Diney
M. Machapelle
L. W. Dupuis

Document(s) illisible(s)

lors du

microfilmage

Jeudi, 20 octobre, 1910.

37. - Bureau des Commissaires, à l'effet de permettre au
S^r Hoffmann de construire deux anarques, au dessus, des
trotoirs, sur la rue Notre-Dame.

Sur proposition de l'échevin S^r Lapointe,
S^r Répigny et S^r Echevin Carter,

il est

alu

résolu, d'insérer, ledit rapport, au rapport sur le rapport, en ces termes, dans la première ligne des premiers paragraphes, les mots
suivants: mentionnés, dans la résolution, du Conseil, du
12 décembre 1906 et que, ainsi, amendé, ledit rapport
soit adopté.

✓ 38. - Bureau des Commissaires, à l'effet d'accepter
les crédits et subventions limités, la possession de certaines
rues dans le quartier St-Denis.

La libération permise, à la demande de S^r Echevin
Lemard.

39. - Bureau des Commissaires, à l'effet de permettre à
M. Fournier et à S^r Echevin de construire une passerelle
sur la rue de la rue Notre-Dame.

La libération permise, à la demande de S^r Echevin
Lemard.

40. - Bureau des Commissaires, à l'effet d'autoriser le
Conseil de la Ville à proposer à la Commission de la
Commission de la Capitale (Pacific) de construire une
nouvelle rampe pour la circulation des autobus.

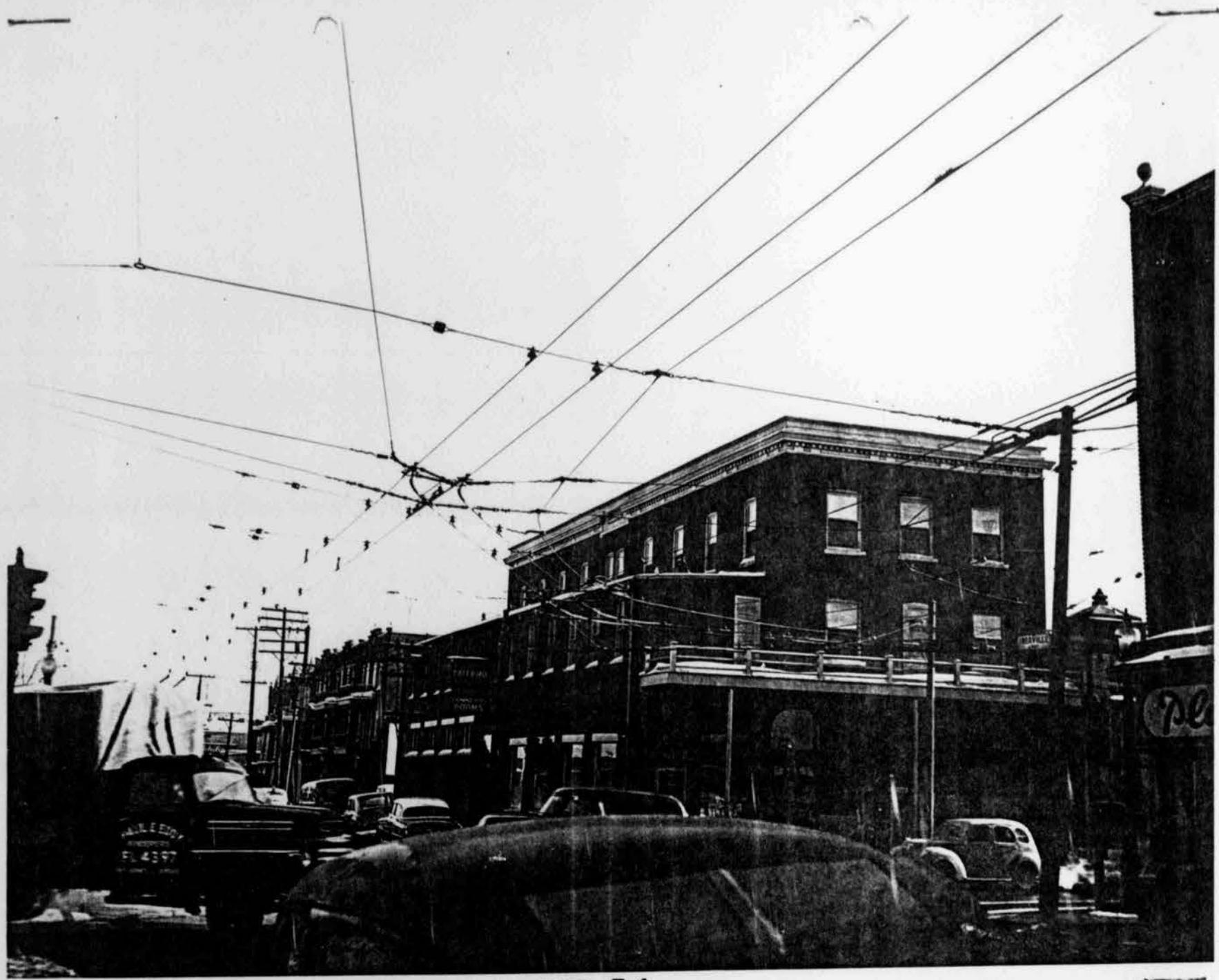


FIG. 34

IBERVILLE, rue
D'un point au nord de la rue
Bélanger jusqu'au chemin St-Michel.
Nom changé en celui de Molson

VILLE SAINT-MICHEL

Comté Laval

le 25 novembre 1941

Monsieur H.A. Terreault,
Directeur,
Comité d'Urbanisme,
Hôtel de ville,
Montréal.

Cher monsieur Terreault,

Pour votre information, je vous donne ci-suit
certains changements de rue ayant été faits récemment, dans
les limites de la Ville Saint-Michel, savoir:

- 1.- Rue Iberville ^(s'appellera dorénavant) remplacée par) rue Molson;
- 2.- Rue Molson remplacée par 1ère avenue;
- 3.- Rue Frontenac remplacée par 2ième avenue;
- 4.- Montée St-Michel remplacée par Boulevard St-Michel.

Espérant que ces changements pourront vous
être utiles, je vous prie de me croire, avec mes respectueu-
ses salutations,

Votre tout dévoué,
Le Secrétaire-trésorier
(Signé) A.E. Chevrier.

IBERVILLE, rue
D'un point au nord de la rue
Bélanger jusqu'au chemin St-Michel.
Nom changé en celui de Molson

VILLE SAINT-MICHEL

Comté Laval

le 25 novembre 1941

Monsieur H.A. Terreault,
Directeur,
Comité d'Urbanisme,
Hôtel de ville,
Montréal.

Cher monsieur Terreault,

Pour votre information, je vous donne ci-suit
certains changements de rue ayant été faits récemment, dans
les limites de la Ville Saint-Michel, savoir:

- 1.- Rue Iberville ^(s'appellera dorénavant) remplacée par) rue Molson;
- 2.- Rue Molson remplacée par 1ère avenue;
- 3.- Rue Frontenac remplacée par 2ième avenue;
- 4.- Montée St-Michel remplacée par Boulevard St-Michel.

Espérant que ces changements pourront vous
être utiles, je vous prie de me croire, avec mes respectueu-
ses salutations,

Votre tout dévoué,
Le Secrétaire-trésorier
(Signé) A.E. Chevrier.

En prévision de la célébration du cinquantième anniversaire de fondation de la paroisse Saint-Basèbe-de-Verceil et de la publication projetée d'un album-souvenir, M. I.-J. Deslauriers pria la Division des Archives municipales de Montréal, en septembre 1948 de préparer un sommaire historique des rues de la dite paroisse.

Subséquentement la division des Archives fournissait à M. Deslauriers le sommaire historique des rues ci-après:

rue Chapleau,	avenue de Lorimier,
ruelle Damase,	avenue Marchand,
rue Dufresne,	rue Messier,
avenue des Erables,	rue Ontario,
rue Frontenac,	rue Parthenais,
rue Fullum,	rue Poupert,
rue Hochelaga,	rue Prince George,
rue Ierville,	rue Rouen,
ruelle Latulippe,	rue Sheppard,
	rue Sherbrooke.

En novembre 1948, la division des Archives municipales recevait de M. Deslauriers un exemplaire de l'Album-Souvenir, sorti récemment des presses.

Une page du même album comporte une brève analyse de l'origine des rues de la paroisse, analyse apparemment préparée par M. Léo-N. Richard.

Après avoir présenté un résumé succinct des notes historiques fournies par la division des Archives, M. Richard a ajouté des notes additionnelles sur l'origine présumée des rues ci-après:

rue Larivière,	rue Cléo,
rue Harmony,	rue Emma,
rue du Havre,	rue Marie-Anna,
avenue Anita,	avenue Lalonde,
	rue Hood.

La division des Archives municipales prend note de cette information sans toutefois y souscrire de son approbation attendu qu'elle ne connaît pas encore l'origine des dites rues.

ARCHIVES MUNICIPALES

MONTRÉAL

MUNICIPAL ARCHIVES

Archives municipales de Montréal,
le 22 novembre 1948.

24 nov. 1948 A.L.

Protestations contre l'état de la rue Iberville

Par voie d'avis de motion, le conseiller municipal M. Allard a demandé à l'Administration de prendre des mesures pour que la rue Iberville soit rendue carrossable entre la rue Iberville et le chemin St-Michel.

Il a dit faire ces démarches à la demande d'une cinquantaine de propriétaires qui lui ont adressé une requête.

M. Allard a déclaré qu'il préférerait une réfection du pavage ou toute amélioration permanente mais que la Ville devrait tout au moins procéder à un revêtement d'asphalte si elle ne peut procéder pour le moment qu'à une réparation temporaire.

Rues

18150

Plusieurs importantes artères de la métropole seront bientôt élargies

Il y aura une assemblée statutaire du conseil municipal de Montréal mardi prochain.

Hier, le comité exécutif a décidé de recommander aux conseillers de voter un crédit au montant de \$2,000,000 en vue de défrayer le coût de l'élargissement de plusieurs artères importantes de la partie est de Montréal.

Il s'agira, en effet, d'élargir la rue d'Iberville, entre la rue Masson et le boul. Rosemont; la rue Papineau, entre la rue Rachel et la rue Sherbrooke; le boul. Rosemont, du boul. Pie IX à la rue Papineau (on en parle depuis au moins une dizaine d'années); la rue Viau, entre la rue Hochelaga et la rue Sherbrooke (il y aura enfin un trottoir du côté ouest); la rue Saint-Hubert, entre le boul. Métropolitain et les voies des Chemins de fer nationaux; et la rue St-Donat.

Rue Iberville

Rue d'Iberville: fermée

A COMPTER DE LUNDI, 3 mai, à 9h. du matin, le tronçon de la rue d'Iberville compris entre la rue Rachel et l'avenue Mont-Royal sera fermé à la circulation pour une période de plusieurs semaines. L'hôtel de ville a décidé de refaire pavages et trottoirs, ce qui n'est certes pas une mauvaise décision.

Le service de la Circulation invite les automobilistes à emprunter la rue Frontenac durant la période des travaux.

Frontenac et Iberville bientôt à sens unique

Avec la disparition des trolleybus du circuit Frontenac, le service de la circulation de Montréal est d'avis qu'il est opportun d'envisager le plus tôt possible l'établissement de sens unique sur les rues Frontenac et Iberville, depuis Notre-Dame jusqu'à Mont-Royal.

Il est important de faciliter la circulation sur ces rues parce qu'elles représentent la seule vraie continuité nord-sud, entre l'avenue de Lorimier et le boulevard Pie IX.

Le service de la circulation estime, à la suite d'une enquête, qu'à l'heure de pointe du soir, à l'intersection d'Iberville et Frontenac, 1,200 véhicules effectuent un virage à droite en gagnant le nord. Afin qu'un tel nombre de virages puisse s'effectuer normalement avec un minimum de conflits et de délais, il est nécessaire d'aménager un pan d'évitement et de déménager le lampadaire actuel.

La commission des transports de Montréal, qui a été consultée à ce sujet, utilisera ces nouveaux sens uniques dès qu'ils seront en vigueur. Au cours des prochains jours la ville expropriera un terrain situé à l'angle nord-est des rues d'Iberville et Frontenac afin d'y aménager un pan d'évitement pour les virages à droite.

Le service des estimations de la ville a évalué à \$350 la valeur de ce terrain. Par ailleurs des crédits de \$1.335 ont été votés au dernier conseil municipal en vue de commencer les travaux.

Le "sens unique"
des rues Frontenac
et d'Iberville
est prolongé

Prolongement des "sens uniques" des rues Frontenac et d'Iberville depuis hier matin.

En effet, la rue Frontenac est à "sens unique" sud-nord de la rue Notre-Dame jusqu'à l'avenue du Mont-Royal (et non plus seulement jusqu'à la rue Rachel), puis la rue d'Iberville est maintenant à "sens unique" nord-sud non plus à partir de la rue Rachel mais à partir de la rue Marie-Anne, et cela, comme depuis quelque temps, jusqu'à la rue Notre-Dame.

M. Jacques Barrière, nouveau directeur du service municipal de la Circulation, explique que ces prolongements sont maintenant réalisables à la suite de travaux d'aménagement exécutés au carrefour "Frontenac-Marie-Anne-Hogan".

Miron dresse une montagne à 20 pieds des résidences privées, rue Iberville

Une montagne de terre et de grosses pierres a été "créée" par la compagnie Miron immédiatement à l'arrière des maisons situées sur le côté ouest de la rue Iberville, dans notre quartier.

Cette montagne de terre sale contourne même les maisons pour prendre la forme d'un "L", à la hauteur de la 38e rue, à l'extrémité sud de la rue Iberville, toujours dans le secteur Saint-Michel-Nord.

Pétition

Quelques citoyens de la rue Iberville interrogés à ce sujet nous ont révélé qu'ils se sont plaints de cet état de choses aux conseillers municipaux et qu'ils ont même signé une pétition pour faire disparaître cette masse de terre.

Il semblerait que le compagnon ait ordonné à ses employés d'accumuler la terre à cet endroit dans le but de dresser un "mur" qui préserverait les citoyens de la poussière de sa carrière. Mais c'est l'effet contraire qui se produit.

Les journées de grand vent, la terre est balayée sur des centaines de pieds, ce qui cause d'innombrables ennuis aux résidents voisins immédiats.

Ainsi, il est difficile d'étendre du linge à l'extérieur, les automobiles doivent être nettoyées très souvent, etc. Mais la situation devient des

plus critiques quand on pense aux enfants.

Ceux-ci sont attirés par la montagne Miron, endroit idéal pour jouer aux cow-boys. Le danger est constant.

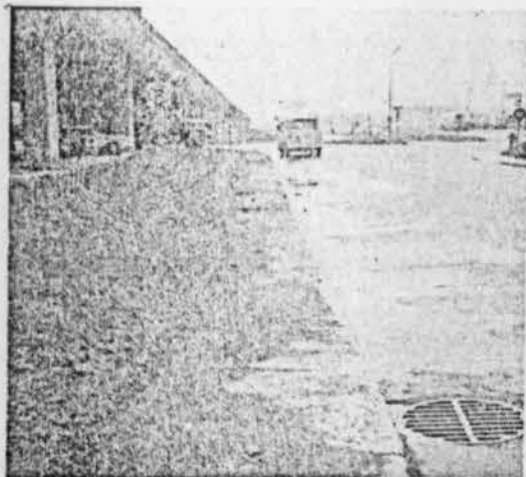
Somme toute, ce n'est pas hygiénique. Miron est devenu un voisin détestable pour ces citoyens qui demandent à ce que la ville y voit.

INTERVENTION

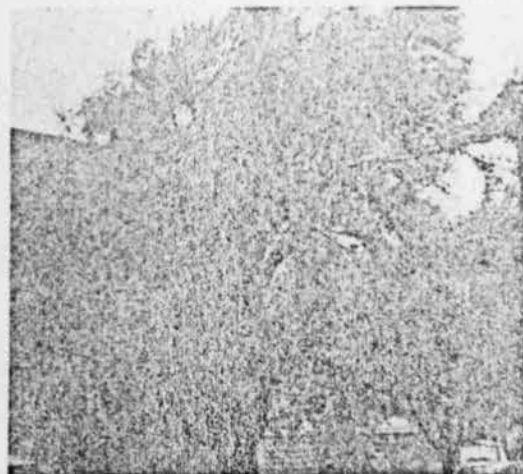
L'on sait que les conseillers municipaux Nick Ciarrarra, Aimé Sauvé et Ernest Roussille ont fait des démarches auprès des dirigeants de Miron, mais ce n'est pas facile de dialoguer avec les têtes dirigeantes de cette forteresse.

Nous encourageons ces conseillers à poursuivre leur travail. Cette montagne de terre et de pierres, même si elle se trouve sur le terrain de Miron, n'a pas sa raison d'être.

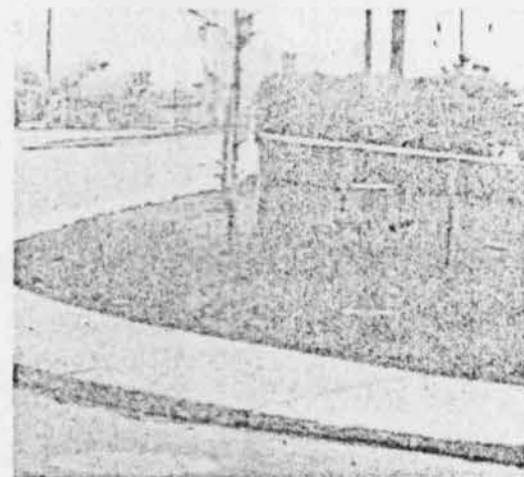
Iberville - Métropolitain : un secteur problème



Depuis que les belles températures nous sont revenues, cette section de trottoir située le long de métropolitain, côté nord, près d'Iberville n'a pas été nettoyée une seule fois. On y marche donc confortablement sur le sable et les roches.



Serais-ce la pollution causée par le monoxyde de carbone s'échappant des véhicules circulant sur le boulevard Métropolitain ou la poussière de ciment retombant des cheminées à "...." qui empêche les arbres de ce secteur de se développer normalement. On constatera que jusqu'à une certaine hauteur, les branches ont leurs feuilles mais au dessus, des branches et plus de feuilles. Cette anomalie frappe la plupart des arbres du secteur.



Un parcelle de terrain au coin de la rue Iberville et Métropolitain qui n'est jamais nettoyée. La section est de l'entretien allégué que ce coin est sous la juridiction du secteur nord. Ces derniers disent que le coin "appartient" à l'est. C'est ainsi depuis le début du printemps.

Attention au motard!

Le service de la circulation de la ville de Montréal a décidé, il y a environ un mois, d'interdire aux automobilistes circulant sur la rue Iberville de tourner à gauche à l'intersection de la rue Masson, ce qui a constitué une "trappe" de premier choix aux policiers aimant à distribuer des contraventions.

Il semble que c'est le nombre considérable d'accidents à cette intersection qui a provoqué l'application du nouveau règlement mais il semble également que les

autorités n'ont pas accordé de "répit" aux automobilistes habitués depuis des années à tourner à gauche à cet endroit.

On ne saura jamais combien exactement de contraventions ont été distribuées, particulièrement par un policier-motard qui, le soir, se terre dans l'ombre à l'intersection des rues Molson et Masson, et garde les yeux bien rivés sur l'intersection à sa gauche en attendant l'automobiliste distrait.

Donc, soyez sur vos gardes!

TRAVAUX DE CONSTRUCTION: IBERVILLE SERA PERTURBÉE

Les travaux de réfection de rues et trottoirs sont toujours la hantise des automobilistes alors que l'été arrive. Après les inconvénients des banquises de neige c'est au tour des trous et des travaux d'obliger les conducteurs à effectuer du «slalom» dans nos rues.

Rosemont ne sera pas épargné pour l'été qui vient. Outre le pavage de différentes rues et différents travaux dans le quartier la ville vient d'adopter des crédits pour de nouveaux travaux.

Le tout fut adopté lors de l'assemblée du Conseil Municipal du 24 février dernier. Il fut alors voté des crédits de l'ordre de \$ 2,738.000. pour des travaux sur 4 artères, dont une de Rosemont, et non le moins occupé.

Ce sera effectivement la rue Iberville, entre les rues Masson

et Boul. Rosemont, qui sera visé par les travaux. Il s'agira de construction de conduits souterrains, donné par contrat à la firme «Les Entreprises de Travaux Common Ltée.»

La rue Iberville étant déjà trop achalandée, dû à des grands maganisms comme Canadian Tire, ces travaux n'aideront sûrement pas et il est à parier que cette artère ne sera pas trop commode cet été.



Photo Albert VINCENT

Printemps précoce rue Iberville

Les caprices du temps, le gel et le dégel ont causé le bris d'une conduite d'eau d'une dizaine de pouces de diamètre tôt hier matin, sur le côté ouest de la rue Iberville, entre les rues Mont-Royal et Rachel. Selon les policiers, trois pouces d'eau se seraient infiltrés dans six logements et un nombre indétermi-

né de commerces. Durant les réparations, en début de soirée, une conduite de gaz a été perforée. Une équipe de Gaz Métropolitain a colmaté la fuite. Par mesure de prévention, les pompiers de Montréal ont fait évacuer quelques résidences.